

Exposé

Mehrfamilienhaus in Kronberg im Taunus Architektenhaus in Bestlage von Kronberg!



Objekt-Nr. OM-457866

Mehrfamilienhaus

Verkauf: **2.195.000 €**

61476 Kronberg im Taunus
Hessen
Deutschland

Baujahr	1982	Energieträger	Gas
Grundstücksfläche	725,00 m ²	Übernahme	sofort
Etagen	2	Zustand	gepflegt
Zimmer	16,00	Garagen	3
Wohnfläche	410,00 m ²	Heizung	Zentralheizung
Nutzfläche	172,70 m ²		

Exposé - Beschreibung

Objektbeschreibung

In einer der besten Wohnlagen von Kronberg im Taunus, im beliebten Stadtteil Schönberg, befindet sich dieses besondere Architektenhaus mit vielseitigem Nutzungskonzept. Die Immobilie vereint exklusives Wohnen und attraktive Vermietungsmöglichkeiten: Neben dem großzügigen Haupthaus stehen vier weitere Wohnungen sowie ein Studio zur Verfügung.

Das Haupthaus:

Das architektonisch außergewöhnliche „Haus im Haus“ beeindruckt durch seine offene Bauweise, helle Räume und bietet auf 170 m² ein großzügiges Wohngefühl. Der weitläufige Wohn- und Essbereich mit hohen Decken, großen Fensterflächen und direktem Zugang zum Garten mit Terrasse bildet das Herzstück des Hauses. Auf dieser Ebene befinden sich zudem Küche, Schlafzimmer und Badezimmer.

Über eine massive Holzterrasse gelangt man zur offenen Galerie, die vielseitig nutzbar ist – beispielsweise als zweiter Wohnbereich, Bibliothek oder Arbeitszimmer. Von hier aus erschließen sich zwei weitere Zimmer, darunter der großzügige Master-Bedroom mit hochwertigem Bad. Eine private Dachterrasse mit Außendusche rundet den Wohnkomfort ab. Ein Garagenstellplatz mit direktem Zugang zum Garten ist ebenfalls vorhanden.

Die vermieteten Wohnungen

Zwei bereits vermietete Maisonettewohnungen bieten jeweils 3 bzw. 4 Zimmer auf zwei Ebenen. Großzügige Fensterflächen, Echtholzparkett und Balkone schaffen ein modernes, lichtdurchflutetes Wohnambiente. Zu jeder Einheit gehört ein eigener Garagenstellplatz.

Im Souterrain ergänzen zwei charmante 1-Zimmer-Appartements mit ca. 34,80 m² und 44,02 m² das Angebot. Durchdachte Grundrisse, Echtholzböden und jeweils ein eigener großzügiger Außenbereich machen diese Wohnungen besonders attraktiv – ideal als Wohnraum für Au Pairs oder ältere Kinder oder als rentable Vermietungseinheiten.

Diese Immobilie bietet eine seltene Kombination aus exklusivem Wohnen, architektonischem Charakter und attraktiver Kapitalanlage in gefragter Lage.

Ausstattung

- jede Wohnung mit Außenbereich
- Haupthaus mit garantierter Privatsphäre
- 6 Stellplätze verfügbar davon 3 Garagenstellplätze
- Gas-Zentral-Heizung von 2003

Fußboden:

Parkett, Fliesen

Weitere Ausstattung:

Balkon, Terrasse, Garten, Keller, Dachterrasse, Einbauküche, Kamin

Lage

Kronberg am Taunus gehört zum Rhein-Main-Gebiet und ist vor allem geprägt durch seine Taunuswälder und dem Vordertaunus. Der Hammerweg selbst ist eine ruhig gelegene Anliegerstraße im Kronberger Stadtteil Schönberg. Das Wohnviertel ist eine sehr gute Wohnlage im gehobenen Segment. Die gute Infrastruktur bietet vor allem für Pendler und Menschen die stadtnah wohnen möchten aber dennoch Ruhe suchen eine perfekte Gelegenheit.

Infrastruktur:

Apotheke, Lebensmittel-Discount, Allgemeinmediziner, Kindergarten, Grundschule, Gymnasium, Öffentliche Verkehrsmittel

Exposé - Energieausweis

Energieausweistyp	Bedarfsausweis
Erstellungsdatum	ab 1. Mai 2014
Endenergiebedarf	219,60 kWh/(m ² a)
Energieeffizienzklasse	G

Exposé - Galerie



Wohn-Essbereich - Haupthaus

Exposé - Galerie



Blick vom Garten



Designerbad EG - Haupthaus

Exposé - Galerie



Schlafzimmer - Haupthaus



Schlafzimmer - Haupthaus

Exposé - Galerie

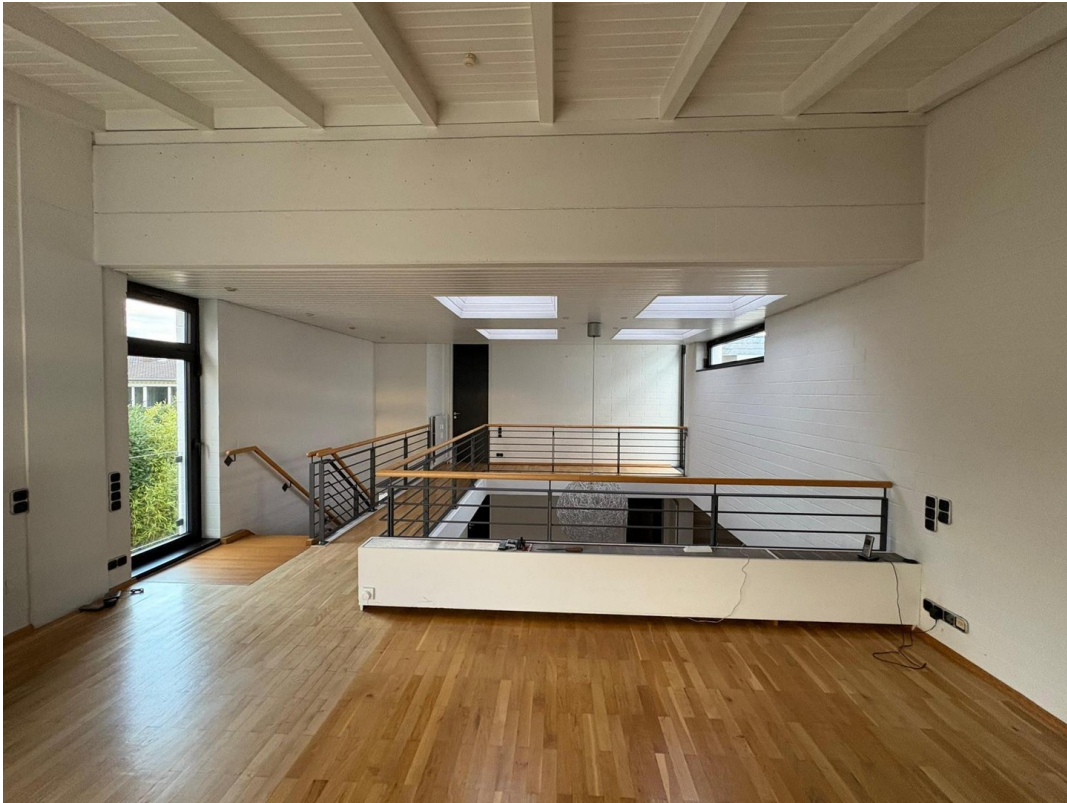


Ankleide - Haupthaus



Designerbad OG - Haupthaus

Exposé - Galerie



Galerie - Haupthaus



Galerie - Haupthaus

Exposé - Galerie



Dachterasse OG - Hautohaus



Arbeitszimmer - Maisonette

Exposé - Galerie



Essbereich - Maisonette



Blick in die Küche -Maisonette

Exposé - Galerie



Bad - Maisonette



Schlafzimmer - Maisonette

Exposé - Galerie



Wohnbereich - Maisonette



Wohn-Schlafzimmer - Souterrain

Exposé - Galerie



Terrasse - Souterrain



Bad - Souterrain

Exposé - Galerie

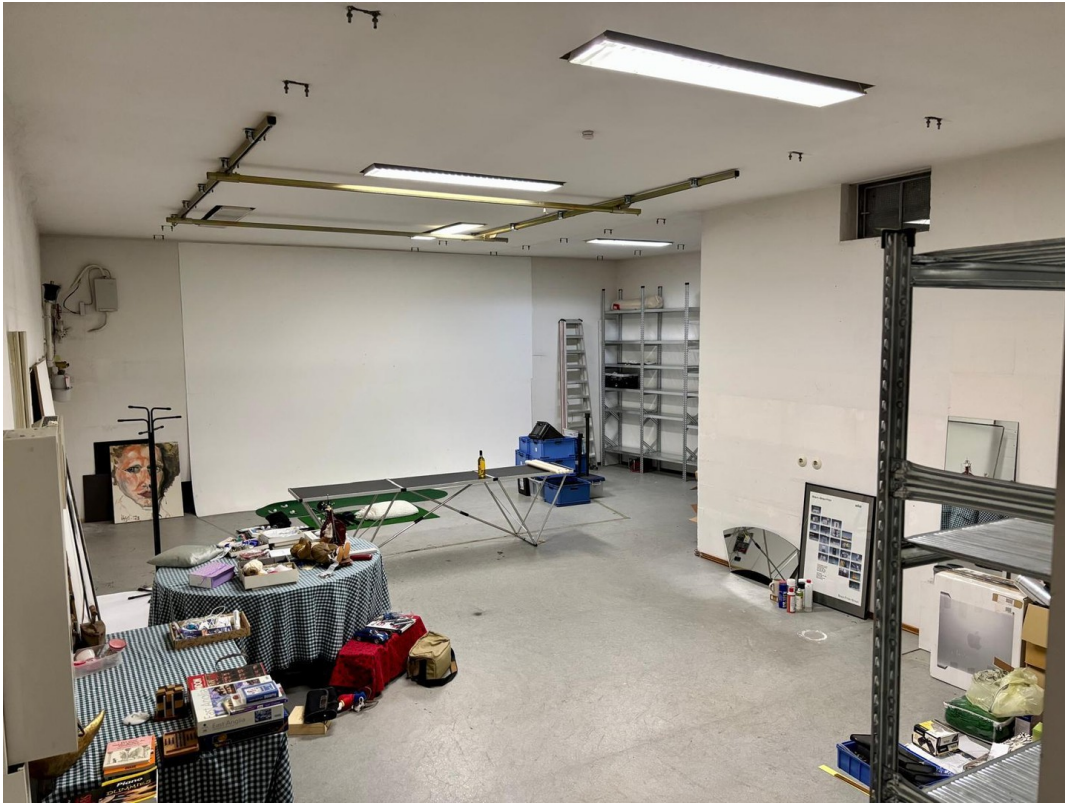


Küche - Souterrain



Blick vom Garten

Exposé - Galerie



Studio



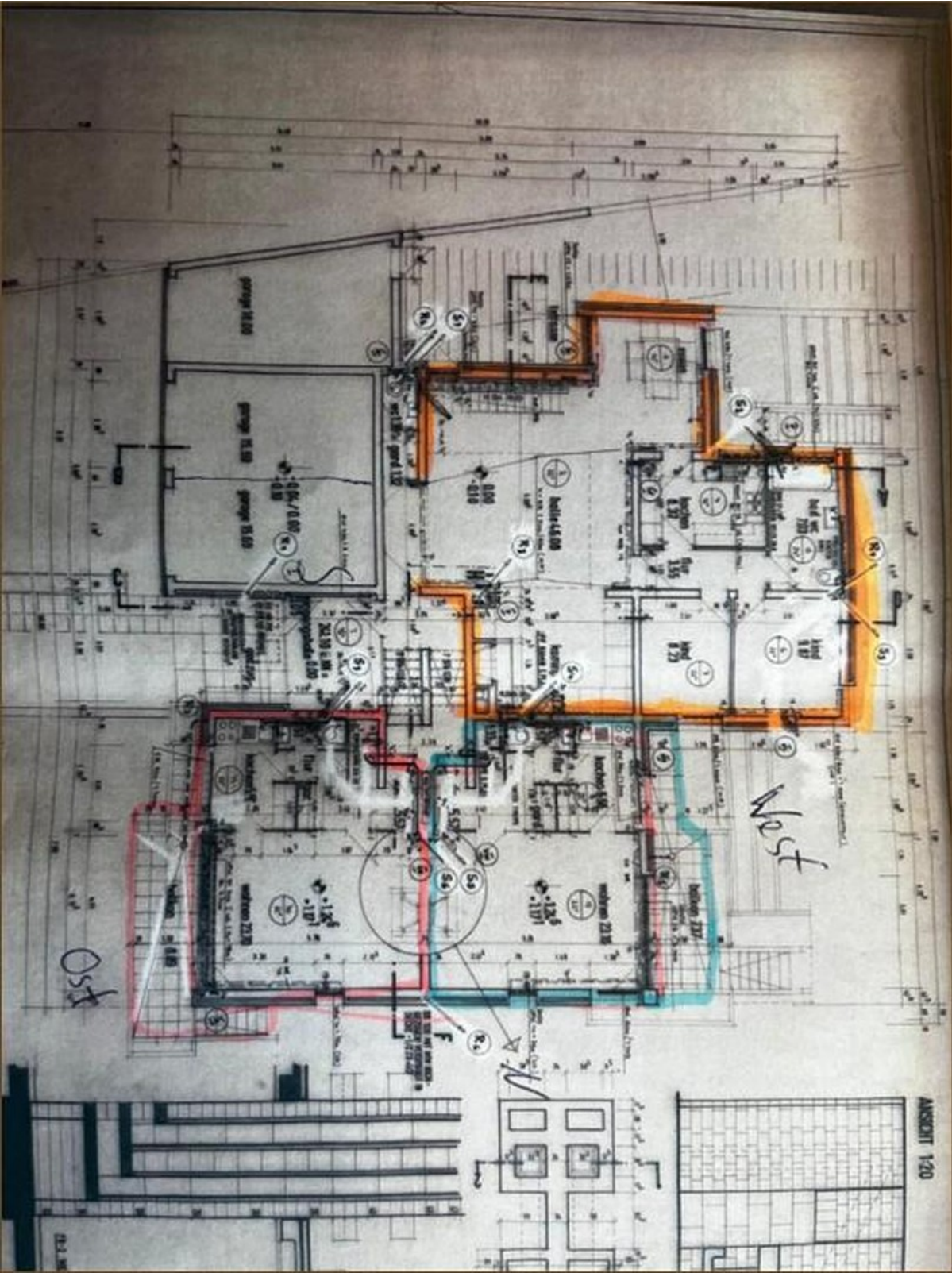
Büro - Studio

Exposé - Galerie



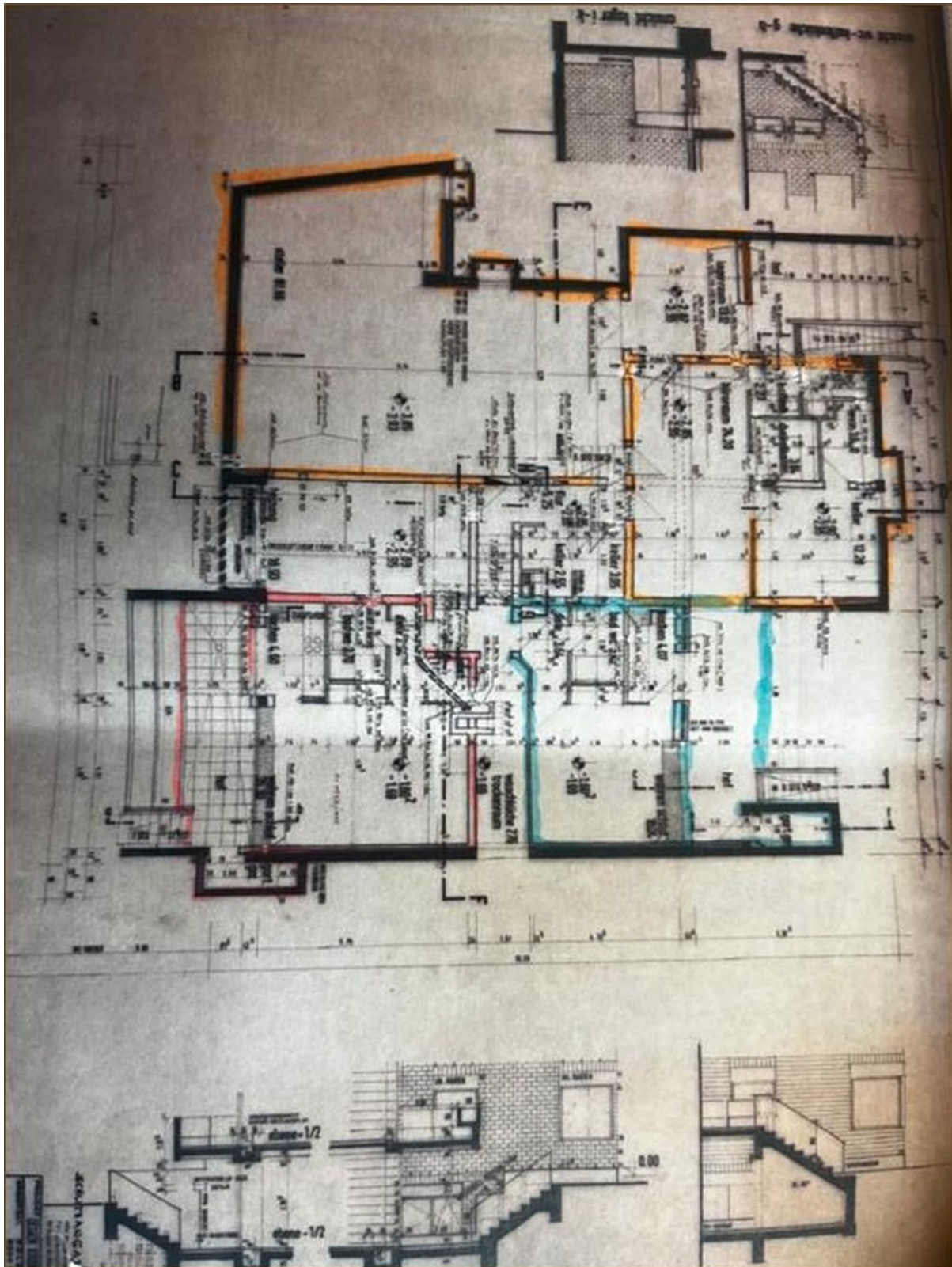
Außenansicht

Exposé - Grundrisse



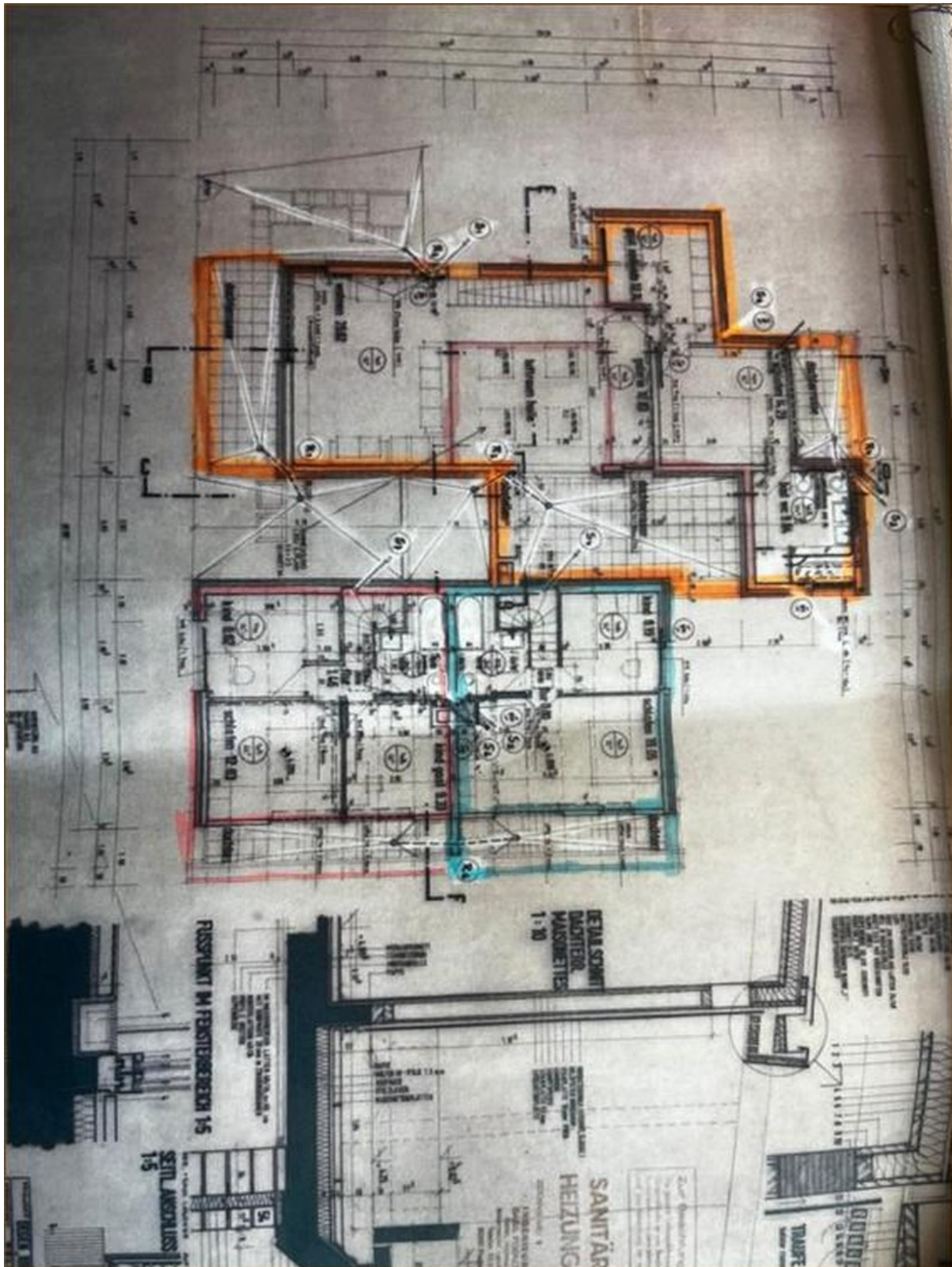
Grundriss EG

Exposé - Grundrisse



Grundriss KG

Exposé - Grundrisse



Grundriss OG