

Exposé

Einfamilienhaus in Großharthau-Bühlau

Idyllisch gelegenes Einfamilienhaus mit Obstgarten & Kamin in ruhiger, grüner Randlage



Objekt-Nr. OM-457790

Einfamilienhaus

Verkauf: **267.000 €**

01909 Großharthau-Bühlau
Sachsen
Deutschland

Baujahr	2000	Zustand	gepflegt
Grundstücksfläche	920,00 m ²	Schlafzimmer	3
Etagen	1	Badezimmer	1
Zimmer	4,00	Garagen	2
Wohnfläche	105,00 m ²	Stellplätze	2
Energieträger	Gas	Heizung	Zentralheizung
Übernahme	Nach Vereinbarung		

Exposé - Beschreibung

Objektbeschreibung

Willkommen in Ihrem neuen Zuhause in ruhiger Ortsrandlage von Bühlau! Dieses gepflegte Massivhaus aus dem Jahr 2000 bietet auf ca. 105 m² Wohnfläche und 4 Zimmern den idealen Raum für Ihre Wohnträume. Das 920 m² große Grundstück ist ein wahres Paradies für Naturliebhaber.

Das Highlight: Ihr eigener „Naschgarten“

- Apfel & Birne
- Kirsche & Pflaume
- Heidelbeeren für das gesunde Frühstück direkt aus dem Garten

Ausstattung & Wohnkomfort:

- Wohnbereich: Großes, helles, offenes Wohnzimmer mit gemütlichem Kamin für wohlige Wärme.
- Draußen genießen: Gemütliche Terrasse mit Blick in den grünen Garten.
- 4 Zimmer, ideal als Schlaf-, Kinder- oder Arbeitszimmer.
- Sanitär: Tageslichtbad sowie ein praktisches Gäste-WC.
- Technik: Zuverlässige Gasheizung (Erdgasanschluss vorhanden).
- Stauraum: Das Haus ist nicht unterkellert, bietet aber in der massiven Doppelgarage und auf dem Dachboden Platz für Unterstellmöglichkeiten.
- Telefonie/Internet: Kupfer und Glasfaseranschluss (beides liegt im Haus an) aktuell wird der Glasfaseranschluss mit bis zu 1000 Mbit genutzt.

Ausstattung

In der unteren Ebene des Hauses befindet sich die Küche, der große Wohn- und Essbereich, ein Gäste WC, der Flur sowie der Hauswirtschaftsraum.

Im Obergeschoss befindet sich das Schlafzimmer, die zwei Kinderzimmer sowie das Bad mit Dusche und Wanne.

Fußboden:

Laminat, Fliesen, Vinyl / PVC

Weitere Ausstattung:

Terrasse, Garten, Aufzug, Duschbad, Gäste-WC, Kamin

Lage

Bühlau ein landschaftlich reizvoll gelegener OT von Großharthau. Das Objekt befindet sich in einer ruhigen und grünen Randlage, nur gut 19 km vom Dresdner Stadtrand entfernt, bzw. 18 Fahrminuten von Dresden- Weißig. Bischofswerda liegt ca. 10 km und Stolpen 5 km entfernt. Im Ort gibt es einen Bäcker, Kita, Bus, Schulbus und in Großharthau eine Fleischerei, eine Grundschule sowie einen NORMA.

Infrastruktur:

Apotheke, Lebensmittel-Discount, Allgemeinmediziner, Kindergarten, Grundschule, Hauptschule, Realschule, Öffentliche Verkehrsmittel

Exposé - Galerie



Seiten/Vorderansicht



Straßenansicht

Exposé - Galerie



Seitenansicht v. Feldseite



Vorderansicht

Exposé - Galerie



Garten3



Blick zur Garage

Exposé - Galerie



Garten



Lage

Exposé - Galerie



Haus_Eingang



Seitenansicht von Garage aus

Exposé - Galerie



Ausblick vom Dachfenster



Essecke

Exposé - Galerie



Essecke2



großes offenes Wohnzimmer

Exposé - Galerie



WZ mit gemütlicher Sofaecke



großes offenes WZ

Exposé - Galerie



große Kinderzimmer 1

Exposé - Galerie



kleinere Kinderzimmer



große Kinderzimmer

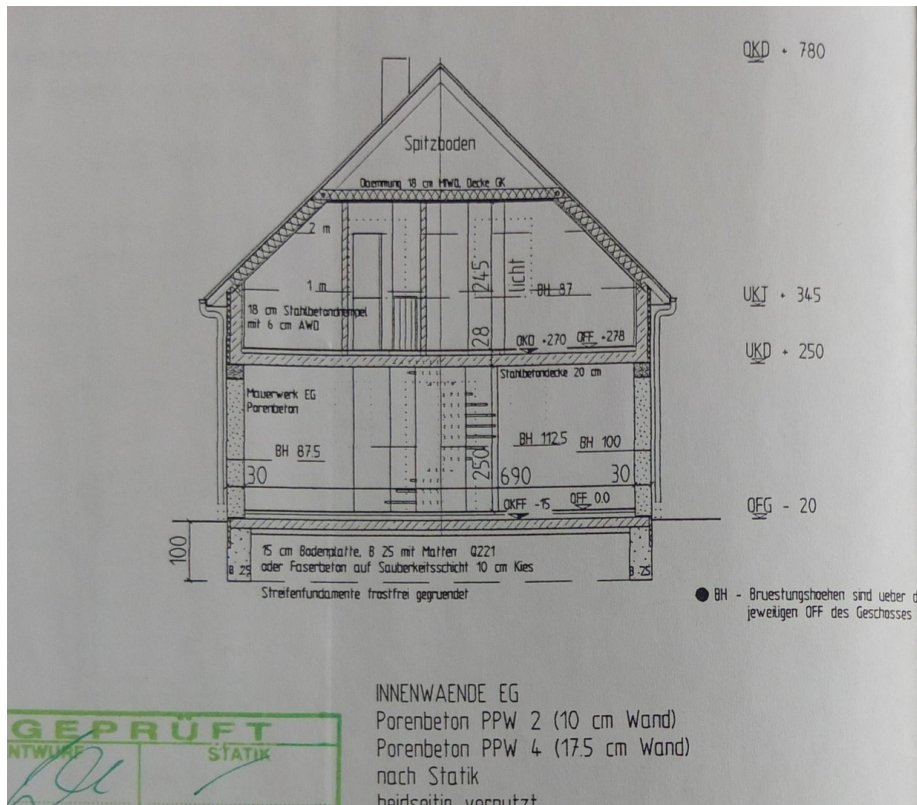
Exposé - Galerie



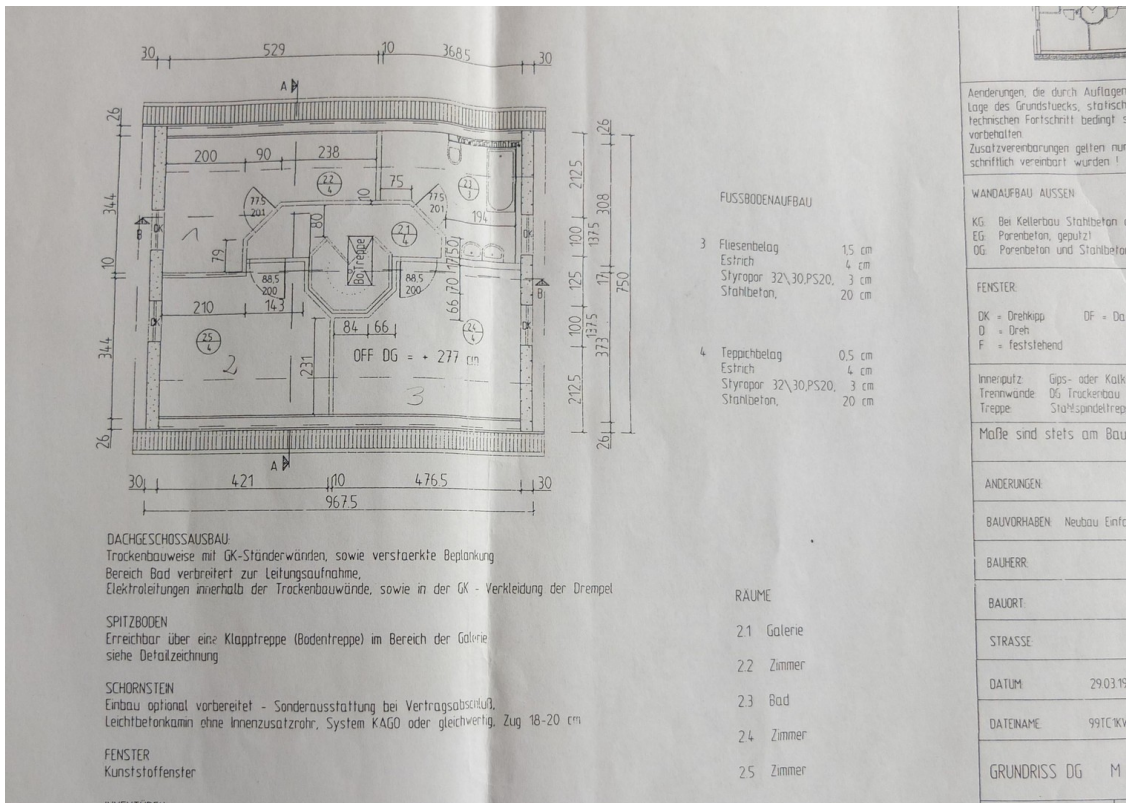
Bad



Exposé - Grundrisse

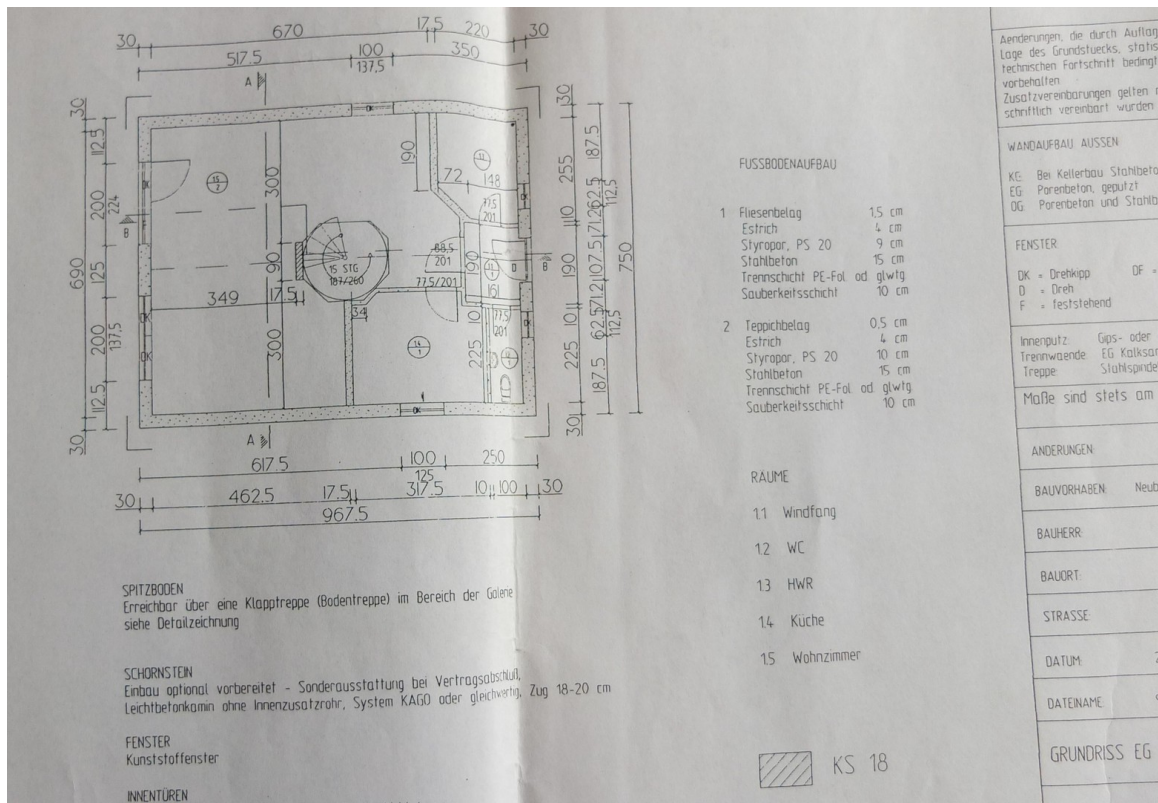


Querschnitt



Dachgeschoss

Exposé - Grundrisse



Erdgeschoss