

Exposé

Doppelhaushälfte in Bichl

Wohnen im DENK-MAL



Objekt-Nr. OM-457666

Doppelhaushälfte

Vermietung: **1.785 € + NK**

Bachstr. 6
83673 Bichl
Bayern
Deutschland

Baujahr	1687	Summe Nebenkosten	245 €
Grundstücksfläche	266,00 m ²	Mietsicherheit	3.570 €
Etagen	2	Übernahme	sofort
Zimmer	5,00	Zustand	renoviert
Wohnfläche	137,00 m ²	Schlafzimmer	2
Energieträger	Gas	Badezimmer	2
Nebenkosten	188 €	Stellplätze	2
Heizkosten	57 €	Heizung	Zentralheizung

Exposé - Beschreibung

Objektbeschreibung

Wohnen im DENK – MAL

Das Gebäude Bachstr. 6 – auch NUSSERL genannt- wurde 1687 errichtet und wahrscheinlich im 19.Jhrdt. im EG als „Steingeschoss“ umgebaut .

2013 wurde es komplett saniert und restauriert und vor allen Dingen energetisch auf den Standard eines Niedrig-Energie Hauses gebracht. Die ersten Mieter verbrauchten weniger als 1.000 € Energiekosten/ Jahr für das ganze Haus , ca. 285m² Wohnfläche.

Da das Gebäude vor 2013 über nur rudimentäre Versorgungsinstallationen verfügte, wurden diese komplett erneuert. Das Gebäude ist diesbezüglich somit auf einen Zustand eines Hauses , das 2013 neu errichtet wurde.

Die Heizung erfolgt über Gasthermen, jeweils im DG , und zusätzlich über Solar WW-Paneele zur Warmwasserbereitung. Es ist jeweils ein Kamin vorhanden, an den ein Holzofen angeschlossen werden kann.

Das EG ist mit Fussbodenheizung ausgestattet, im OG sind Heizkörper installiert. Die Oberböden sind mit Naturstein- Solnhofener Platten – bzw. Naturholzparkett ausgestattet.

Im Westbereich gibt es zwei Terrassen – eine zur Südseite , eine zur Westseite- , die direkt vom Wohnraum aus betreten werden können.

Im EG kann der nördliche Raum – separater Zugang ggf. mit Bad – auch separat als Büro etc. genutzt werden.

Ausstattung

Fußboden:

Parkett, Fliesen

Weitere Ausstattung:

Terrasse, Garten, Gäste-WC, Kamin, Barrierefrei

Lage

Bichl liegt im südlichen Oberbayern, 7km von der BAB Auffahrt Sindelsdorf entfernt , mit Bahnanschluss - 6 min. vom Haus

Infrastruktur:

Apotheke, Lebensmittel-Discount, Allgemeinmediziner, Kindergarten, Grundschule, Hauptschule, Realschule, Gymnasium, Öffentliche Verkehrsmittel

Exposé - Galerie



von Norden



Vogelflug von SW

Exposé - Galerie



von Westen



von SüdWesten

Exposé - Galerie



Bad EG



Küche EG



Wohnen EG

Exposé - Galerie



Treppe zum OG



Schlafen OG



Schlafen OG

Exposé - Galerie

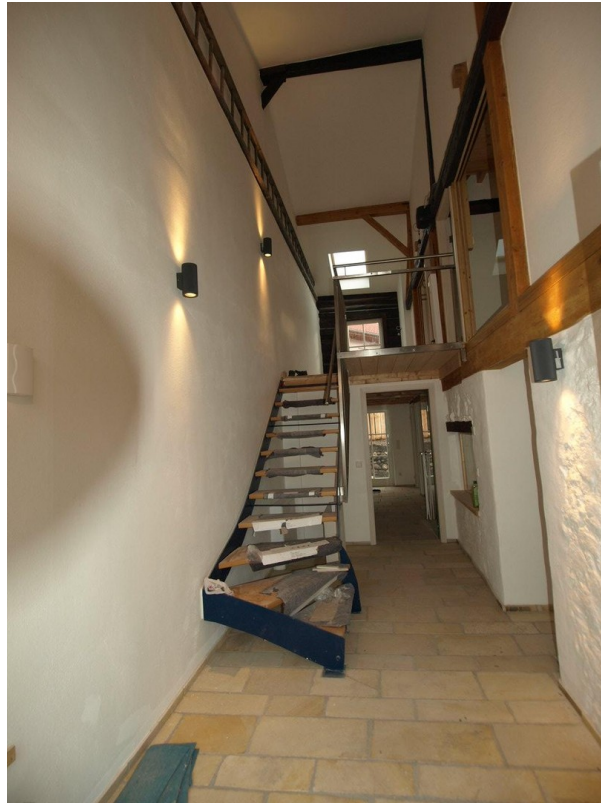


Bad OG



Schlafen OG

Exposé - Galerie



Aufgang zum OG



Flur/Arbeit OG

Exposé - Galerie



Bad OG



Schlafen 2 OG

Exposé - Galerie

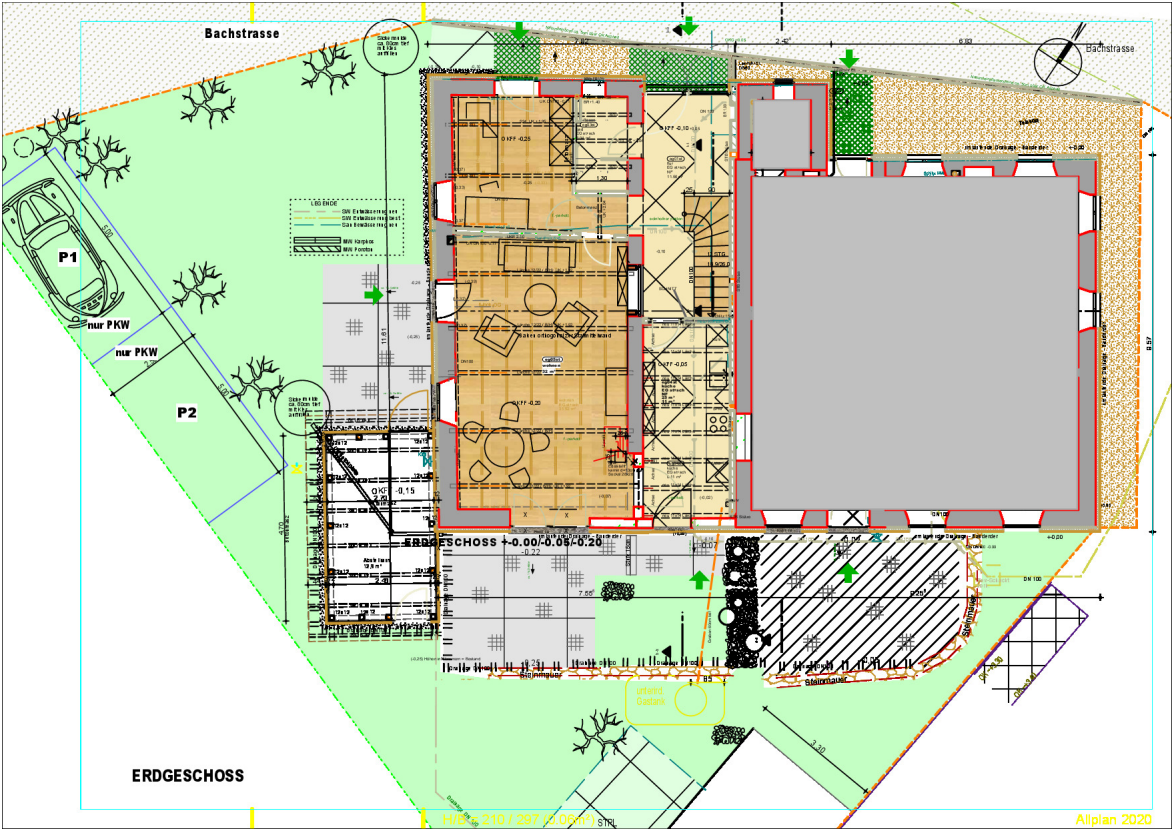


Bad OG

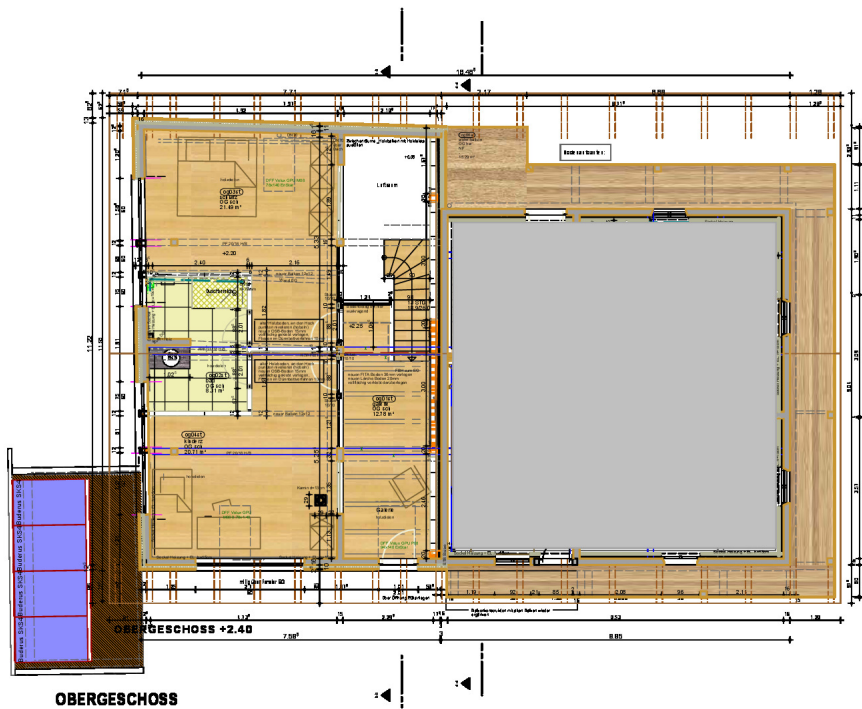


Dusche OG

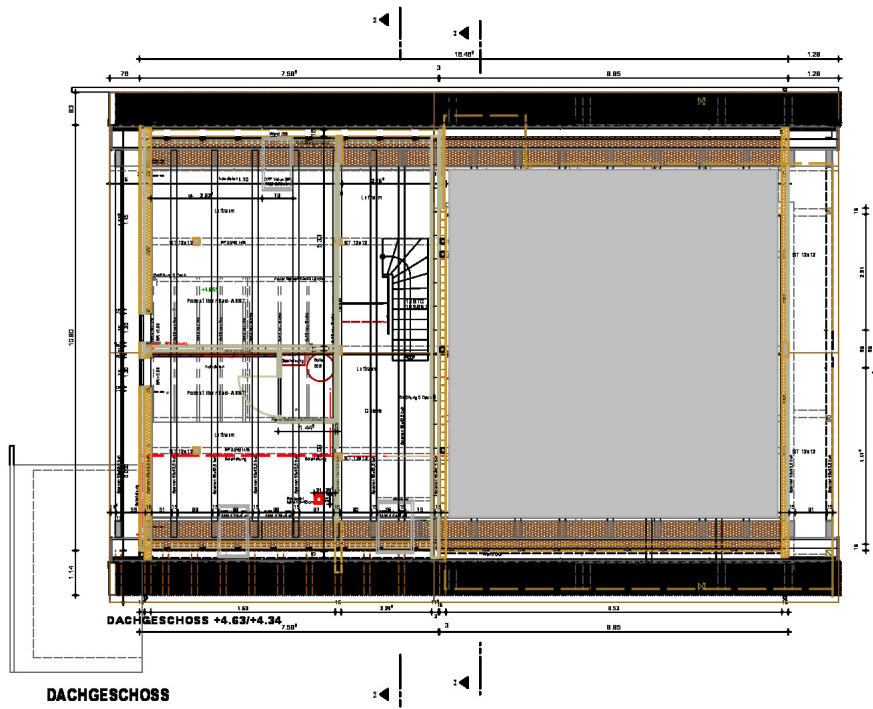
Exposé - Grundrisse



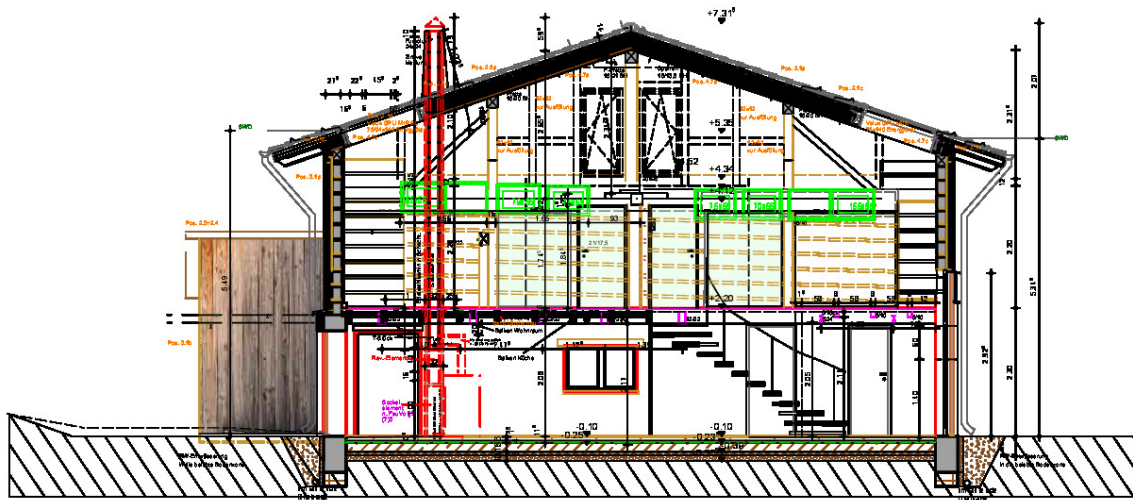
Exposé - Grundrisse



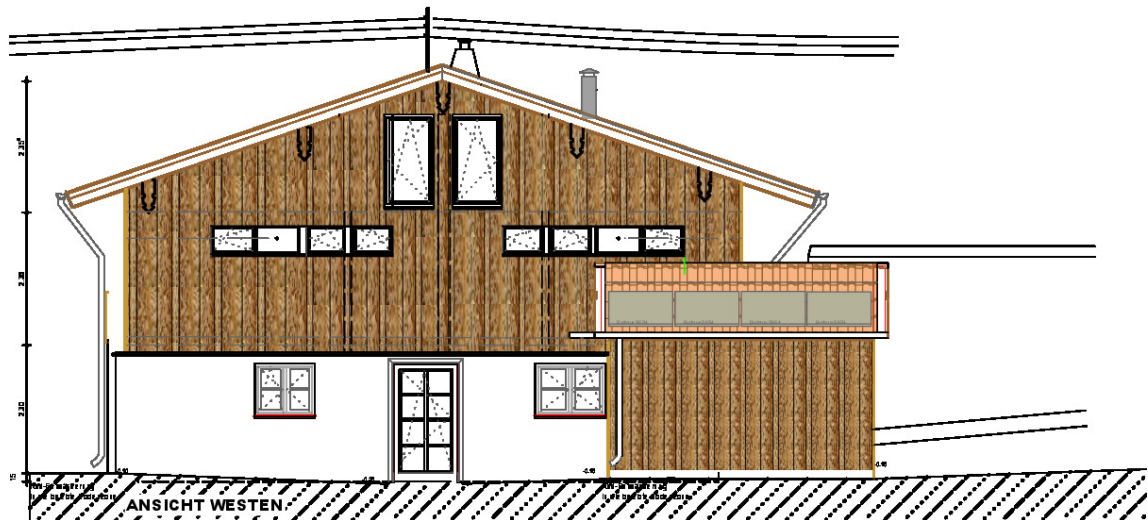
Exposé - Grundrisse



Exposé - Grundrisse



SCHNITT b-b SCHEUNE/STALL



ANSICHT WESTEN

Exposé - Anhänge

1. LP
2. Ansicht
3. Ansicht

uße ca. +6,00

ca. +8,50

ca. +6,00

e 63,82 m

DENKMAL GETREIDEKASTEN

BACHSTRASSE

ZUFAHRT WEST

Grundstücksfl. GK 188,88m²

Teil aus FST 54
~678 m²

NUR PKW
~36.60m²

ST 176m² incl. STPL

Grundstücksfl. Wohnhaus 489,12m²

DENKMAL WOHN- +STALL/SCHUNE
ERDGESCHOSS: WOHN+ 0.00 + STALL/SCHUNE -0.10

WH

ST

WEST

Nr. 6

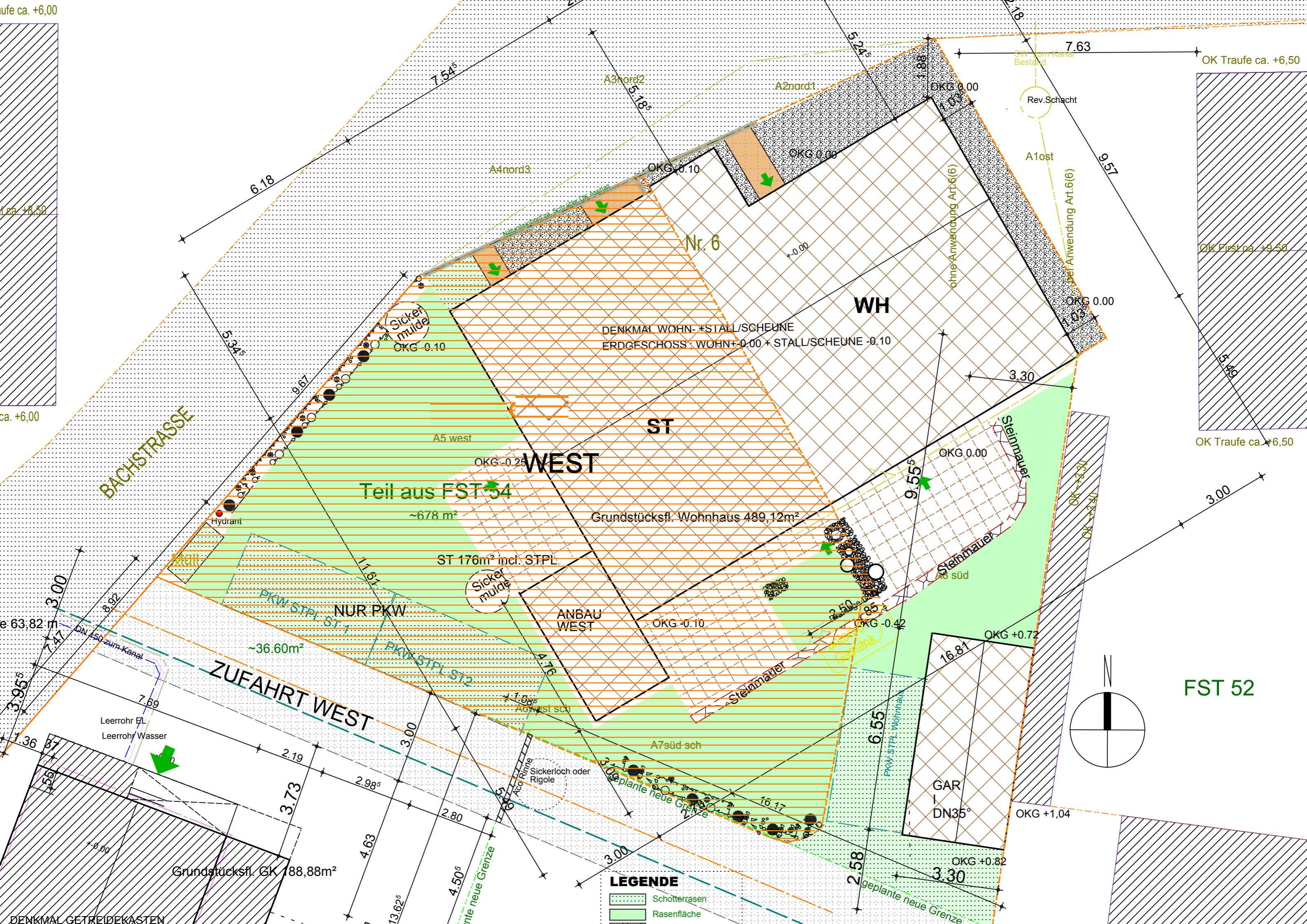
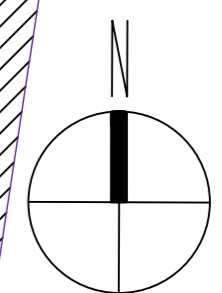
A7süd-sch

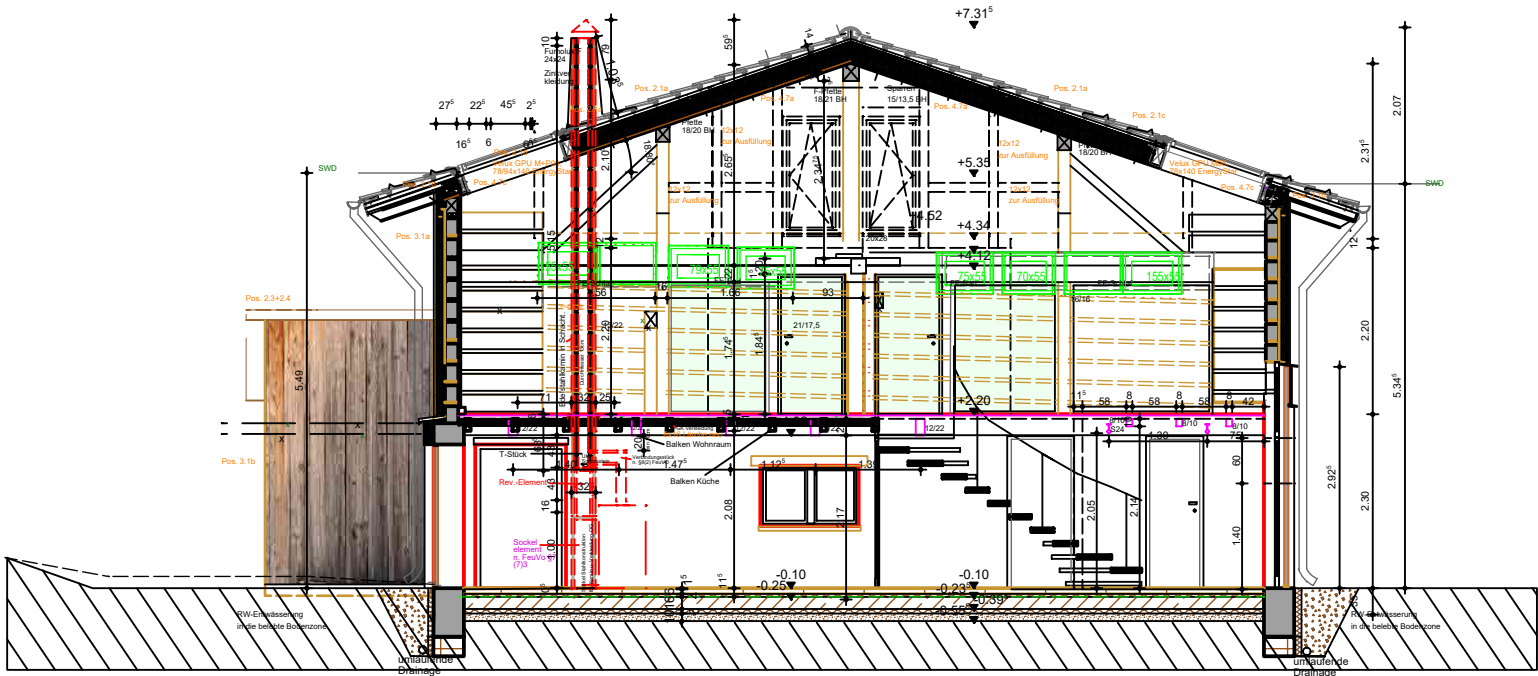
GAR
DN35°

FST 52

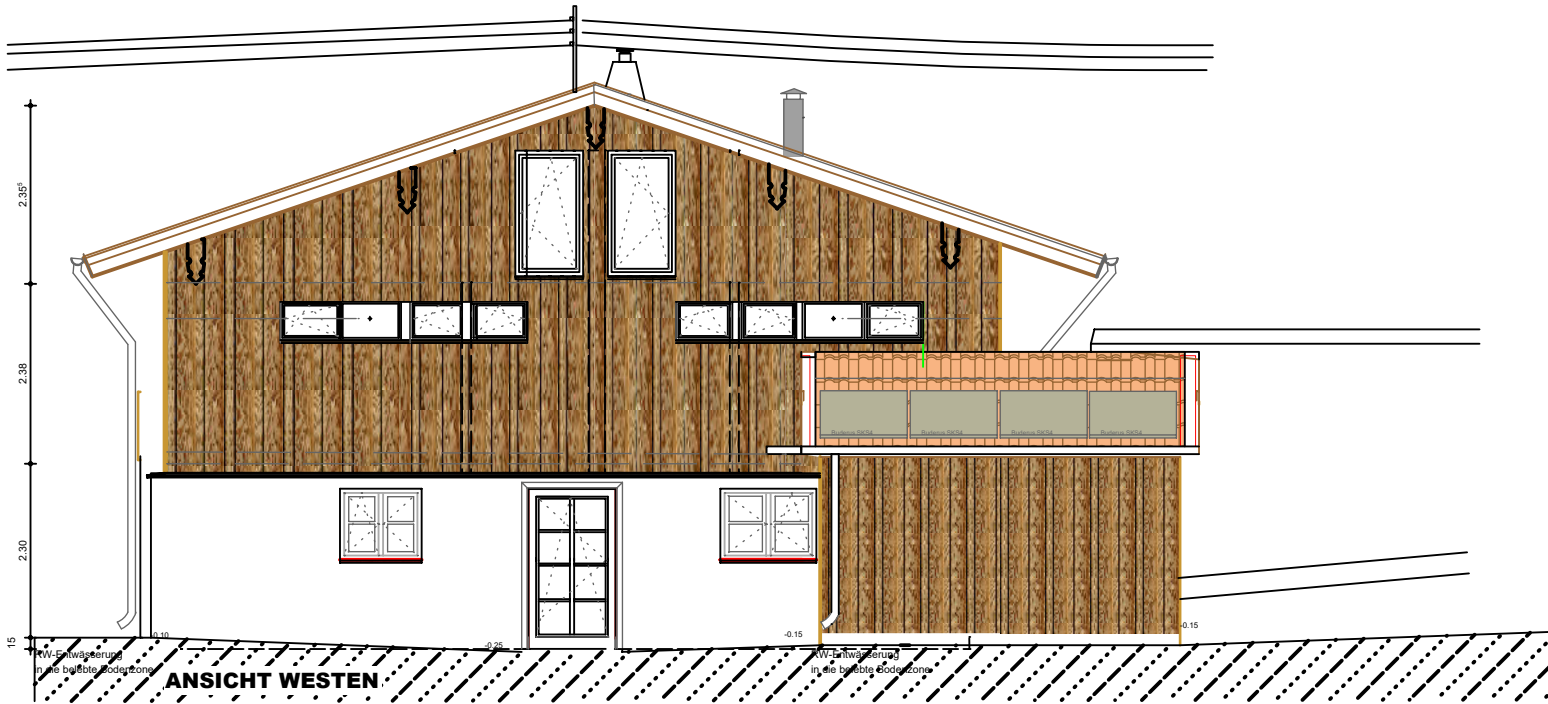
LEGENDE

- Schotterrasen
- Rasenfläche





SCHNITT b-b SCHEUNE/STALL





ANSICHT SÜDEN



ANSICHT NORDEN