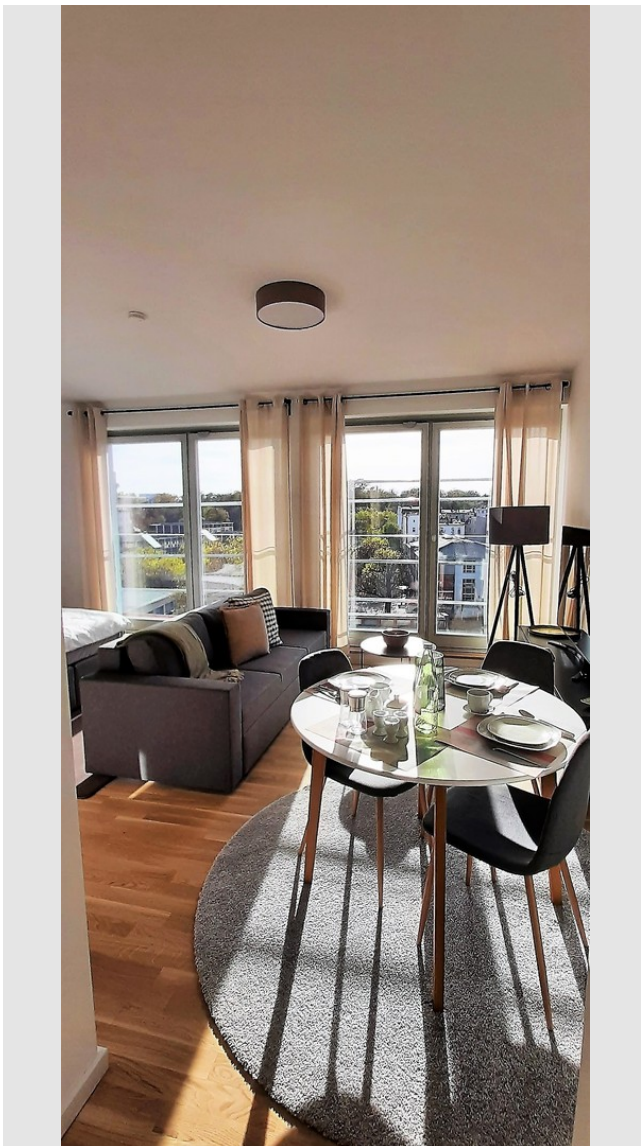


Exposé

Dachgeschosswohnung in Berlin

Unbefristet / Non-limited Rooftop Studio Furnished / Dachgeschoss Studio Möbliert



Objekt-Nr. OM-457659

Dachgeschosswohnung

Vermietung: **950 € + NK**

Ansprechpartner:
Preismeyer Verwaltungs GmbH

10965 Berlin
Berlin
Deutschland

Baujahr	2005	Übernahme	sofort
Zimmer	1,00	Zustand	gepflegt
Wohnfläche	32,00 m ²	Etage	Höher als 5. OG
Summe Nebenkosten	200 €	Heizung	Zentralheizung
Mietsicherheit	3.450 €		

Exposé - Beschreibung

Objektbeschreibung

Newly built Rooftop apartment on the 6th floor of a classic building with an elevator. The apartment has a wonderful view towards Viktoriapark.

The apartment is a large room with wide windows, looking to Viktoria-Park. The kitchen and bathroom are separate.

The apartment is fully furnished and fully equipped. Every detail has been thought of, whether a kitchen utensil, towels or bed linen. Everything is available. High-quality series from WMF, Siemens, Silit and Leonardo further enhance the equipment.

Internet and electricity are included in the rental costs.

Neugebaute Dachgeschosswohnung im 6. Stock eines Altbaus mit exklusiver Fahrstuhlnutzung. Sie haben einen wundervollen Ausblick Richtung Viktoriapark.

Die angebotene Wohnung verfügt über Schlafbereich, Wohnbereich, WC und Badezimmer mit Regendusche.

Die Wohnung ist voll möbliert und vollumfänglich ausgestattet. An jedes Detail wurde gedacht, egal ob ein Küchenutensil, Handtücher oder Bettwäsche. Es ist alles vorhanden. Hochwertige Serien von WMF, Siemens, Silit und Leonardo werben die Ausstattungen weiter auf.

Internet und Strom sind in den Mietkosten enthalten.

Ausstattung

Fußboden:

Parkett, Fliesen

Weitere Ausstattung:

Aufzug

Sonstiges

The apartment is rented directly from the owner.

All costs are already included in the rent.

Non-limited possible

Die Wohnung werden direkt vom Eigentümer vermietet.

Alle Kosten sind in der Warmmiete bereits enthalten.

Unbefristet möglich

Lage

Living in the center of Berlin, in the hip district Kreuzberg, 200 meters from the well known lovely Bergmannkiez. Within walking distance you can reach the historic Viktoriapark or the new Park am Gleisdreieck.

S-Bahn station Yorckstraße and U-Bahn station Mehringdamm are both within 5 minutes walking distance.

Mitten im Zentrum Berlin, im hippen Stadtteil Kreuzberg, im Bergmannkiez gelegen befindet sich unser Objekt. Fußläufig erreichen sie von hier den historischen Viktoriapark oder den neuen Park am Gleisdreieck.

S-Bahnhof Yorckstraße und U-Bahnhof Mehringdamm befinden sich jeweils in 5 Gehminuten Entfernung.

Infrastruktur:

Apotheke, Lebensmittel-Discount, Allgemeinmediziner, Kindergarten, Grundschule, Hauptschule, Realschule, Gymnasium, Gesamtschule, Öffentliche Verkehrsmittel

Exposé - Energieausweis

Energieausweistyp	Bedarfsausweis
Erstellungsdatum	ab 1. Mai 2014
Endenergiebedarf	125,00 kWh/(m ² a)
Energieeffizienzklasse	D

Exposé - Galerie



Exposé - Galerie



Exposé - Galerie



Exposé - Galerie

