

Exposé

Wohnung in Lohmar

Wohnung im Technologiehof Burg Haus Sülz



Objekt-Nr. OM-457654

Wohnung

Vermietung: **830 € + NK**

53797 Lohmar
Nordrhein-Westfalen
Deutschland

Baujahr	2000	Mietsicherheit	2.400 €
Etagen	3	Übernahme	ab Datum
Zimmer	2,00	Übernahmedatum	01.07.2026
Wohnfläche	82,00 m ²	Zustand	gepflegt
Nutzfläche	6,00 m ²	Schlafzimmer	1
Energieträger	Gas	Badezimmer	1
Nebenkosten	120 €	Etage	2. OG
Heizkosten	140 €	Stellplätze	1
Summe Nebenkosten	260 €	Heizung	Zentralheizung
Miete Garage/Stellpl.	20 €		

Exposé - Beschreibung

Objektbeschreibung

Das Anwesen liegt eingebettet in ländlicher Umgebung mit Wiese und angrenzendem Wald. Die Mietwohnung befindet sich in dem denkmalgeschützten Burggebäude. Sie liegt im Obergeschoss mit interner Treppe zum Dachgeschoss und ist ca. 82 m² groß. Durch das große Burgtor geht man in den Innenhof der Burg, wo sich rechts die Haustüre befindet. Durch diese gelangt man über das Treppenhaus an die Wohnungstüre im Obergeschoss. Die Wohnung unterteilt sich in 2 Zimmer, 1 Küche und einem Bad mit WC, Waschbecken, Wanne und Waschmaschinenstellplatz. Zudem befindet sich im Obergeschoss neben der Küche ein Vorrats- und im Dachgeschoss ein Abstellraum. Zusätzlich gibt es im Nebengebäude auf Erdgeschossniveau ein verschließbarer Abstellraum für Fahrräder usw.

Ausstattung

Die Wohnung wird über eine Gas-Zentralheizung mit Wärme versorgt. Die Zimmer in der Wohnung haben jeweils ein Klimagerät zur Kühlung. Alle Räume sind mit Heizkörpern, Isolierglas-Fenstern und neuen PVC-Design-Böden in Holzoptik ausgestattet. Die Küche hat einen Fliesenboden. Einen Balkon gibt es aufgrund des Denkmalschutzes nicht. Eine Gartenbenutzung in der angrenzenden Grünfläche ist erlaubt.

Ein Breitbandanschluss über Kabel mit 100 Mbit/s ist vorhanden. Glasfaserkabel liegt im Haus und ein Anschluss bis 1 Gbit/s kann bei der Telekom beantragt werden.

Parkplätze sind auf dem Gelände vorhanden. Zu der Wohnung gehört ein fester Stellplatz hinter dem Gebäude. Ebenso befinden sich öffentliche Ladesäulen für Elektroautos auf dem Burggelände.

Fußboden:

Fliesen, Vinyl / PVC

Weitere Ausstattung:

Keller, Vollbad

Sonstiges

Vermietung nur an Ein- oder Zweipersonenhaushalt. Haustiere sind nicht erlaubt.

Es werden nur aussagekräftige Bewerbungen berücksichtigt. In den Bewerbungen sind folgende Angaben zu machen:

- Name und Geburtsdatum des Mieterinteressenten
- Beruf und Nettoverdienst des Mietinteressenten
- derzeitiger Wohnort

Die Mietdauer beträgt 3 Jahre fest, die Übergabe erfolgt unrenoviert. Vor dem Bezug der Wohnung hat der Mieter die Wände und Decke der Wohnung fachgerecht neu zu streichen. Die Stahlzargen sind neu zu lackieren.

Impressum:

Haus Sülz GmbH & Co KG

An der Burg Sülz 4

53797 Lohmar

Tel.: 02246 91233-0

Fax: 02246 91233-2

E-Mail: info@haus-suelz.de

Internet: www.Haus-Suelz.de

Ust-Identifikationsnummer gemäß § 27 a Umsatzsteuergesetz: DE 358259330

Inhaltlich Verantwortlicher gemäß § 55 Abs. 2 RStV:

Geschäftsführer Dipl.-Ing. Werner Jansen

Lage

Anfahrt über die L288 zwischen Donrath und Rösrath

BAB-Auffahrt A3 Richtung Köln/Oberhausen 2,2 km

BAB-Auffahrt A3 Richtung Frankfurt 3,1 km

Flughafen Köln-Bonn 13,1 km

ICE-Bahnhof Siegburg 12,5 km

Bushaltestellen 0,5 km

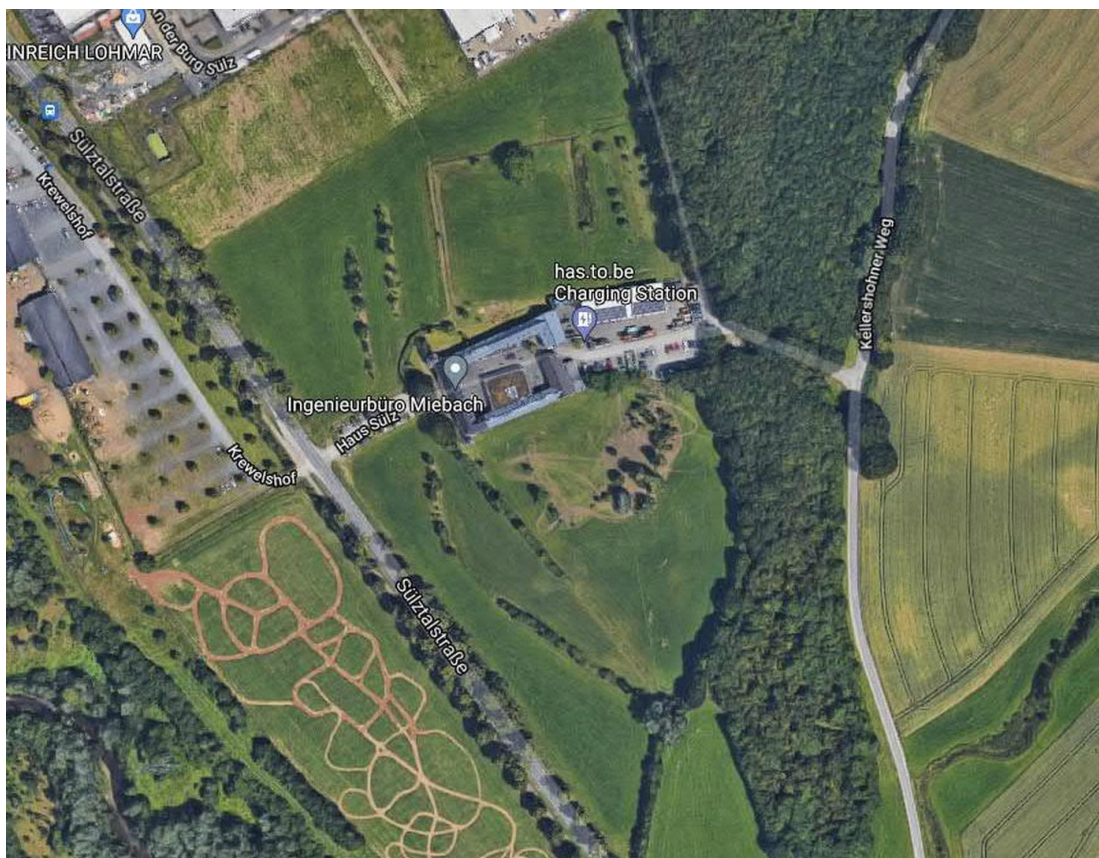
Infrastruktur:

Apotheke, Lebensmittel-Discount, Allgemeinmediziner, Kindergarten, Gymnasium, Gesamtschule, Öffentliche Verkehrsmittel

Exposé - Energieausweis

Energieausweistyp	Verbrauchsausweis
Erstellungsdatum	ab 1. Mai 2014
Endenergieverbrauch	115,00 kWh/(m ² a)
Energieeffizienzklasse	D

Exposé - Galerie



Standort lokal

Exposé - Galerie



Wohnungseingangstür



Treppe zum Dachgeschoss



Wohnzimmer Westseite

Exposé - Galerie



Wohnzimmer Ostseite



Küche

Exposé - Galerie

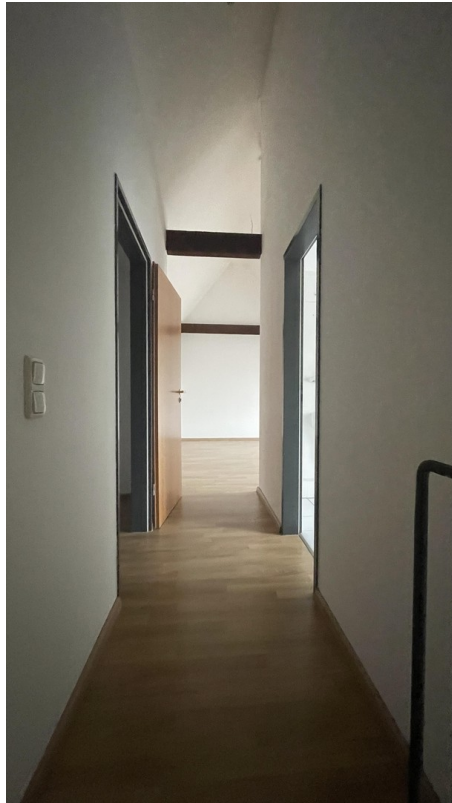


Durchgang Küche/Wohnzimmer



Vorratsraum Obergeschoss

Exposé - Galerie



Flur Dachgeschoss



Abstellraum Dachgeschoss

Exposé - Galerie



Bad



Bad mit Wanne

Exposé - Galerie



Waschmaschinenanschluss



Schlafzimmer Dachgeschoss

Exposé - Galerie



Schlafzimmer Dachgeschoss



Schlafzimmer Dachgeschoss

Exposé - Galerie



Schlafzimmer Dachgeschoss



Hofansicht Wohnung

Exposé - Grundrisse

