

Exposé

Erdgeschosswohnung in Hanau

Schöne zentrale EG 1 Zimmer Wohnung in Hanau



Objekt-Nr. OM-457614

Erdgeschosswohnung

Vermietung: **670 € + NK**

Ansprechpartner:
Peddy Gian

63450 Hanau
Hessen
Deutschland

Baujahr	1965	Mietsicherheit	2.010 €
Etagen	4	Übernahme	ab Datum
Zimmer	1,00	Übernahmedatum	01.06.2026
Wohnfläche	34,00 m ²	Zustand	Erstbez. n. Sanier.
Nutzfläche	5,00 m ²	Schlafzimmer	1
Energieträger	Gas	Badezimmer	1
Nebenkosten	60 €	Etage	Erdgeschoss
Heizkosten	70 €	Heizung	Zentralheizung
Summe Nebenkosten	130 €		

Exposé - Beschreibung

Objektbeschreibung

Objektbeschreibung:

Neu saniertes und voll möbliertes 1-Zimmer-Apartment mit neuer Einrichtung und modernem Bodenbelag. Die Wohnung überzeugt durch ihren gepflegten Zustand und eignet sich ideal für Singles, Pendler oder Studenten. Die moderne Möblierung ermöglicht einen sofortigen Einzug ohne zusätzlichen Aufwand.

Ausstattung

Die Wohnung ist möbliert und wurde frisch saniert. Ausgestattet mit neuer Einrichtung sowie modernem Bodenbelag bietet die Wohnung ein modernes und gepflegtes Wohngefühl. Ideal für Pendler, Singles oder Studenten.

Fußboden:

Fliesen, Vinyl / PVC

Weitere Ausstattung:

Balkon, Keller, Aufzug, Einbauküche

Lage

Die Wohnung befindet sich in zentraler Lage von Hanau in der Katharina-Belgica-Straße. Einkaufsmöglichkeiten, Restaurants, Ärzte sowie öffentliche Verkehrsmittel sind in wenigen Minuten erreichbar. Durch die gute Anbindung an die A66 sowie den Hanauer Hauptbahnhof ist auch Frankfurt und das Rhein-Main-Gebiet schnell erreichbar. Die Innenstadt von Hanau befindet sich in unmittelbarer Nähe.

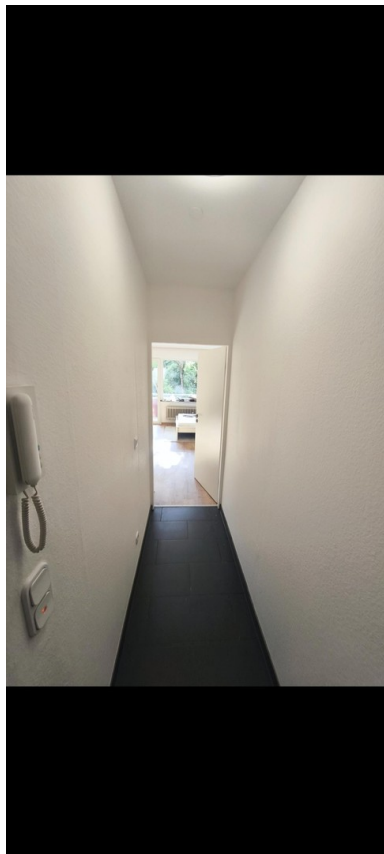
Infrastruktur:

Apotheke, Lebensmittel-Discount, Allgemeinmediziner, Kindergarten, Grundschule, Hauptschule, Realschule, Gymnasium, Gesamtschule, Öffentliche Verkehrsmittel

Exposé - Energieausweis

Energieausweistyp	Bedarfsausweis
Erstellungsdatum	ab 1. Mai 2014
Endenergiebedarf	125,00 kWh/(m ² a)
Energieeffizienzklasse	D

Exposé - Galerie



Exposé - Galerie



Exposé - Galerie



Exposé - Galerie

