

Exposé

Einfamilienhaus in Ramsen

Einfamilienhaus mit Waldgrundstück zu verkaufen



Objekt-Nr. OM-457526

Einfamilienhaus

Verkauf: **649.000 €**

67305 Ramsen
Rheinland-Pfalz
Deutschland

Grundstücksfläche	4.000,00 m ²	Zustand	renoviert
Etagen	2	Schlafzimmer	4
Zimmer	6,00	Badezimmer	3
Wohnfläche	153,00 m ²	Garagen	3
Energieträger	Gas	Heizung	Sonstiges
Übernahme	Nach Vereinbarung		

Exposé - Beschreibung

Objektbeschreibung

Großzügiges Einfamilienhaus mit vielfältigen Nutzungsmöglichkeiten.

Ein Zuhause das Raum, Ruhe und Lebensqualität vereint.

Dieses Charmante Einfamilienhaus bietet auf 153 m² Wohnfläche und 4000 m² Grundstück ein Traum zum verwirklichen. Egal ob als Paar, kleine Familie oder auch als

Mehrgeneration bieten sich vielfältige Nutzungsmöglichkeiten.

Im ersten Geschoss befinden sich drei Zimmer, die als Schlafzimmer, Kinderzimmer oder Gästezimmer genutzt werden können. Das dritte Zimmer erstreckt sich über die gesamte breite des Wohnhauses. Genutzt wurde der Raum als Hobbyraum.

Des weiteren befinden sich eine Küche, ein Badezimmer und der Zugang zum Keller, als auch zum Garten auf dieser Ebene.

Im Obergeschoss befinden sich ebenfalls ein Schaf- und Kinderzimmer.

Sowie ein Badezimmer, eine Küche, ein Abstellraum und das großzügige Wohnzimmer mit Kamin.

Ebenso gelangt man von dort auf den Dachboden, der sich als zusätzlichen Wohnraum umbauen lässt.

Die Immobilie befindet sich auf einem ca. 400 m² großen Grundstück.

Der pflegeleichte Garten mit kleinem Teich lädt zum wohlfühlen ein.

Das Objekt wird mit drei Garagen, darunter eine Doppelgarage, abgerundet.

Das ca. 3700 m² große Waldgrundstück bietet genügend Platz zum entspannen.

Am Rande des Ortes, ganz für sich alleine, die Ruhe des Pfälzerwaldes genießen.

Natürlich bietet sich das Grundstück auch ideal für Tierhaltung an.

Highlights auf einem Blick:

- 153 m² Wohnfläche
- ca. 400 m² Hausgrundstück
- ca. 3700 m² Waldgrundstück mit Gartenhaus und Teich
- großzügiger Dachboden und Keller
- 3 Bäder
- 2 Einbauküchen, OG. ca. 6 Monate alt
- Kamin
- 3 Garagen
- Balkon
- Garten mit Schuppen und Stall

Ausstattung

Fußboden:

Laminat, Fliesen, Vinyl / PVC

Weitere Ausstattung:

Balkon, Terrasse, Garten, Keller, Vollbad, Duschbad, Einbauküche, Gäste-WC, Kamin

Lage

Ramsen liegt mit seinen ca. 1900 Einwohnern im Donnersbergkreis Rheinland-Pfalz und gehört der Gemeinde Eisenberg an.

Der Ort ist besonders für Naturliebhaber und Wanderer bekannt. Ca. 3km entfernt befindet sich der Stausee Eiswoog, ein beliebtes Erholungsziel der Region.

Im Umkreis von 5 km befinden sich Einkaufsmöglichkeiten, Ärzte, Schulen und Kindergärten. In Ramsen selbst gibt es einen Kindergarten, einen Allgemeinmediziner, eine Grundschule, eine Post sowie mehrere Friseursalons.

Infrastruktur:

Apotheke, Lebensmittel-Discount, Allgemeinmediziner, Kindergarten, Grundschule, Hauptschule, Realschule, Gesamtschule, Öffentliche Verkehrsmittel

Exposé - Galerie



Garten mit Schuppen

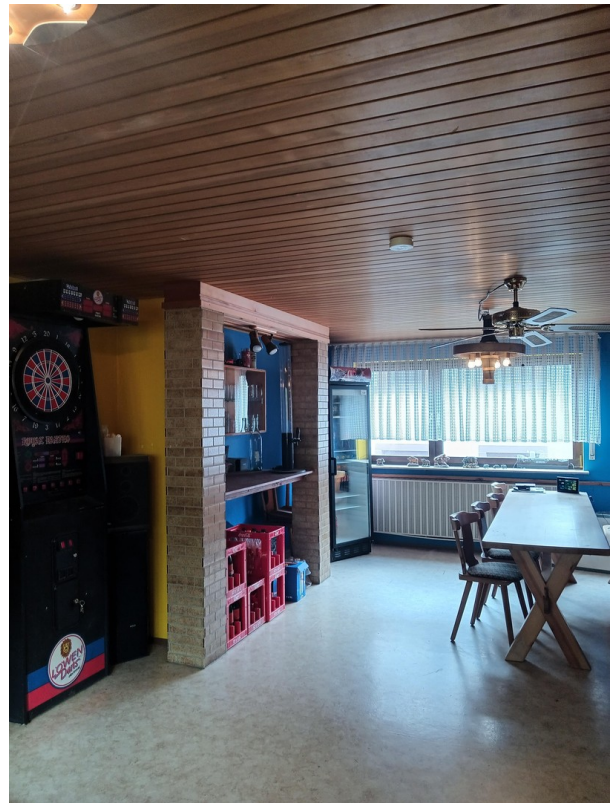
Exposé - Galerie



Garten



Eingangsbereich EG



Hobbyraum

Exposé - Galerie



Badezimmer EG



Kinderzimmer EG

Exposé - Galerie



Kinderzimmer EG



Küche EG

Exposé - Galerie



Exposé - Galerie



Abstellraum



Badezimmer OG

Exposé - Galerie



Balkon



Kinderzimmer OG



Schlafzimmer OG

Exposé - Galerie



Küche OG



Küche OG

Exposé - Galerie



Wohnzimmer OG



Wohnzimmer OG

Exposé - Galerie



Kamin OG



Keller

Exposé - Galerie



Keller



Exposé - Galerie



Werkstatt



Badezimmer Keller

Exposé - Galerie



Waldgrundstück



Waldgrundstück

Exposé - Galerie



Grillplatz Wald



Gartenhaus Wald

Exposé - Galerie



Teich Wald