

Exposé

Einfamilienhaus in Holstenniendorf

Haus für Mehrgenerationen, Praxis mit Wohnen



Objekt-Nr. **OM-457495**

Einfamilienhaus

Vermietung: **2.450 € + NK**

Ansprechpartner:
Viktor Minor

25584 Holstenniendorf
Schleswig-Holstein
Deutschland

Baujahr	2026	Summe Nebenkosten	300 €
Grundstücksfläche	1.214,00 m ²	Mietsicherheit	5.000 €
Etagen	2	Übernahme	sofort
Zimmer	6,00	Zustand	Erstbezug
Wohnfläche	225,00 m ²	Schlafzimmer	4
Energieträger	Luft-/Wasserwärme	Badezimmer	2
Nebenkosten	150 €	Stellplätze	4
Heizkosten	150 €	Heizung	Fußbodenheizung

Exposé - Beschreibung

Objektbeschreibung

Ein besonderes Haus, welches das Land und das Moderne verbindet.

Für Familien, Mehrgenerationen oder Individualisten mit ausgeprägtem Freiheits-Lebensstil. Hier kann man auch Beruf und Wohnen gut zusammen verbinden zum Beispiel Wohnen und Praxis für Coaching, Psychotherapeut oder Heilpraktiker.

Haus ist neugebaut, bezugsfertig und sofort verfügbar.

225 m² topmoderne Wohnfläche, verteilt auf 2 Geschossen auf welchen jeweils 1 getrennte Wohnbereich vorhanden ist.

- 1214 m² Grundstück
- sehr naturnah
- Schornstein im jeden Geschoss
- Dachterrasse mit freier Sicht, Balkon, Terrasse
- schnell an der Autobahn A23
- Wärmepumpe kombiniert mit einer PV Anlage
- Einbauküche. Eine zweite Einbauküche wäre ebenfalls möglich.
- Umfangreiche Elektroausstattung.

Ausstattung

Auf eine seriöse Anfrage mit vollständigen Namen und Adresse erhalten Sie weitere Informationen.

Fußboden:

Vinyl / PVC

Weitere Ausstattung:

Balkon, Terrasse, Garten, Dachterrasse, Vollbad, Einbauküche, Gäste-WC, Kamin, Barrierefrei

Sonstiges

S-TROJKA Immobilien GmbH

Fehmarnstr. 2-4

24539 Neumünster

Geschäftsführer: Viktor Minor

Handelsregister: HRB 14649 KI (Amtsgericht Kiel)

USt.-Identifikationsnummer: DE288925792

Lage

Ländlich mit Autobahnanbindung, nahe Holstenniendorf, nahe Nord-Ostsee -Kanal

Exposé - Energieausweis

Energieausweistyp	Bedarfsausweis
Erstellungsdatum	ab 1. Mai 2014
Endenergiebedarf	16,10 kWh/(m ² a)
Energieeffizienzklasse	A+

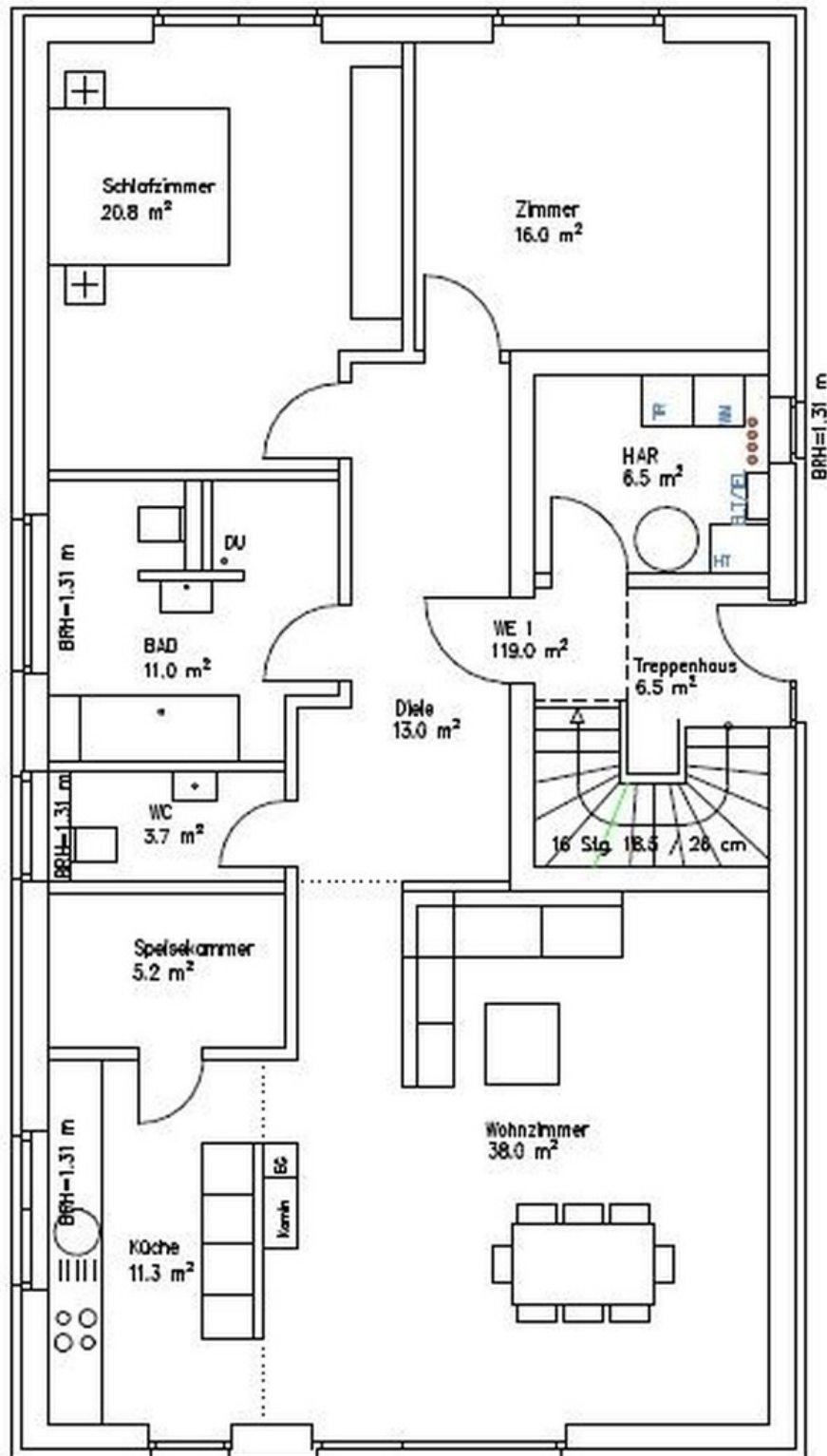


Exposé - Galerie



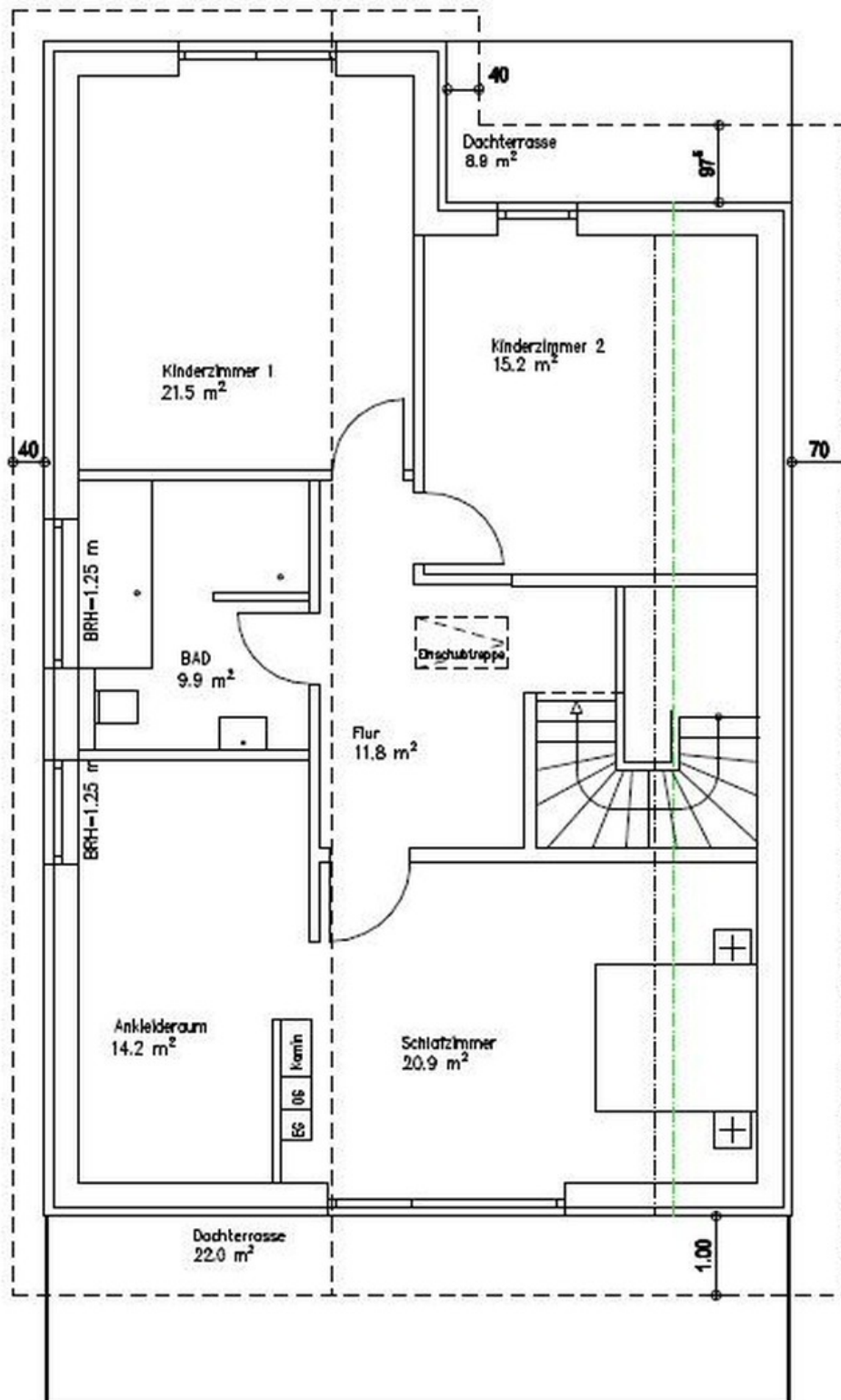
Nah am Nord-Ostsee-Kanal

Exposé - Grundrisse



Erdgeschoss

Exposé - Grundrisse



Dachgeschoss