

Exposé

Maisonette in Griesheim

3-Z. Maisonette-Whg, 85m², Griesheim, für Paare/ Singles



Objekt-Nr. OM-457444

Maisonette

Vermietung: **1.225 € + NK**

Ansprechpartner:
Hr. Kloss

64347 Griesheim
Hessen
Deutschland

Baujahr	1995	Übernahme	sofort
Etagen	2	Zustand	renoviert
Zimmer	3,00	Schlafzimmer	1
Wohnfläche	85,00 m ²	Badezimmer	1
Energieträger	Gas	Etage	Erdgeschoss
Summe Nebenkosten	250 €	Stellplätze	2
Miete Garage/Stellpl.	25 €	Heizung	Zentralheizung
Mietsicherheit	3.250 €		

Exposé - Beschreibung

Objektbeschreibung

Diese charmante 3-Zimmer Maisonette-Wohnung mit ca. 85 m² Wohnfläche befindet sich im Erdgeschoss eines Mehrfamilienhauses in Griesheim. Die Wohnung wurde im Jahr 2023 vollständig renoviert und besticht durch eine gehobene Innenausstattung. Sie verfügt über ein Schlafzimmer und WC mit Regendusche, sowie ein geräumiger Wohn-/Hobbybereich im Untergeschoss. Eine Terrasse lädt zum Verweilen ein und ein eigener Gartenanteil sowie ein Keller bieten zusätzlichen Stauraum. Zwei Kfz-Stellplätze sind ebenfalls vorhanden. Die Wohnung ist ab sofort verfügbar.

Haustiere, sowie das Rauchen in der Wohnung, sind nicht gestattet!

Zielgruppe: Die Wohnung ist für Singles oder Paare bevorzugt zu vergeben. Für Familien ist die Wohnung ungeeignet, daher bitte ich von Anfragen abzusehen.

Ausstattung

Fußboden:

Fliesen, Vinyl / PVC

Weitere Ausstattung:

Terrasse, Garten, Keller, Duschbad, Einbauküche

Lage

Die Stadt Griesheim liegt im Herzen des Rhein-Main Gebietes, mit einer idealen Verkehrsanbindung sowohl an Autobahnen (A 5 / A 67) als auch an öffentliche Verkehrsmittel. Frankfurt, Darmstadt, Wiesbaden, Heidelberg, Mannheim, Mainz, etc. sind gut und schnell zu erreichen.

Die Stadt Griesheim liegt in direkter Nachbarschaft zur kreisfreien Stadt Darmstadt. Mit ca. 28.000 Einwohnern gehört Griesheim zu den größten Gemeinden im Landkreis Darmstadt-Dieburg. Durch die vielen modernen öffentlichen Einrichtungen ist Griesheim eine beliebte Wohnstadt, die aber auch über eine sehr vielseitige gewerbliche Infrastruktur verfügt.

Eine sehr günstige Verkehrsanbindung nach Darmstadt wird durch eine Straßenbahnverbindung gewährleistet. Der Darmstädter Hauptbahnhof und das Darmstädter Autobahnkreuz befinden sich nur wenige Minuten von Griesheim entfernt - der Frankfurter Flughafen ist somit schnell zu erreichen und macht Griesheim daher äußerst interessant.

Infrastruktur:

Apotheke, Lebensmittel-Discount, Allgemeinmediziner, Kindergarten, Grundschule, Gesamtschule, Öffentliche Verkehrsmittel

Exposé - Energieausweis

Energieausweistyp	Verbrauchsausweis
Erstellungsdatum	ab 1. Mai 2014
Endenergieverbrauch	120,40 kWh/(m ² a)
Energieeffizienzklasse	C

Exposé - Galerie



Wohn-/Essbereich_2

Exposé - Galerie



Küche



Küche_2

Exposé - Galerie



Flur_Eingang



Flur_Zimmerseite



Badezimmer 3

Exposé - Galerie



Badezimmer 2



Badezimmer 1

Exposé - Galerie



Schlafzimmer



Treppe

Exposé - Galerie



Treppe UG



Hobby/Wohnraum UG

Exposé - Galerie



Hobby/Wohnraum UG 2



Terrasse_2

Exposé - Galerie



Terrasse_1



Stellplätze

Exposé - Galerie



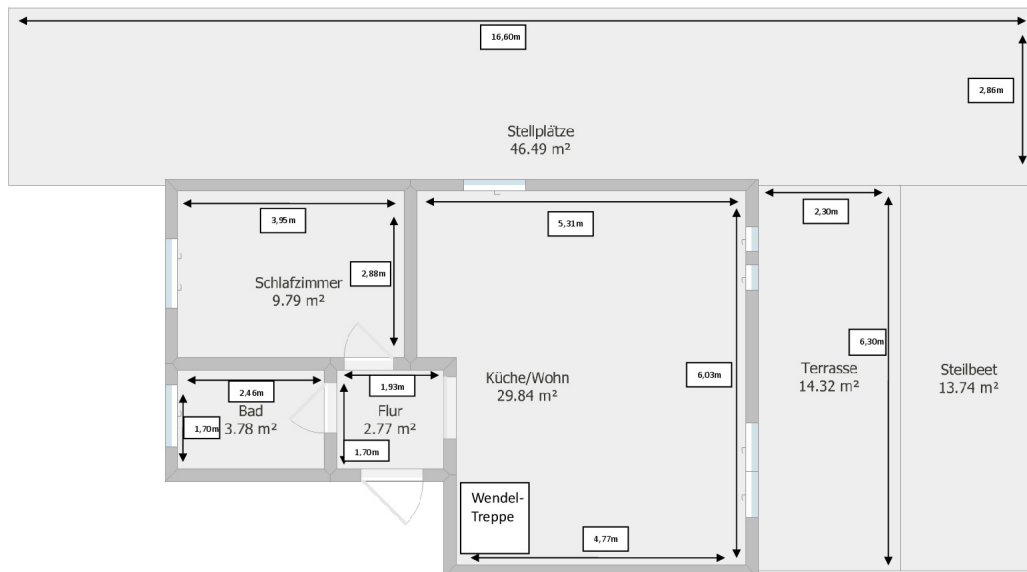
Haushinterseite



Hausvorderseite

Exposé - Grundrisse

Wohnung 1 links (EG)



Exposé - Grundrisse

Wohnung 1 links (UG)

