

# Exposé

## Dachgeschosswohnung in Schiffweiler

### 3 Zimmer Dachgeschoss Wohnung



Objekt-Nr. **OM-457439**

### Dachgeschosswohnung

Vermietung: **570 € + NK**

Ansprechpartner:  
Timo Schwab

Brückenstraße 26  
66578 Schiffweiler  
Saarland  
Deutschland

Baujahr	1960	Zustand	keine Angaben
Zimmer	3,00	Schlafzimmer	2
Wohnfläche	57,84 m <sup>2</sup>	Badezimmer	1
Energieträger	Strom	Etage	2. OG
Übernahme	sofort	Heizung	Zentralheizung

# Exposé - Beschreibung

## Objektbeschreibung

Die angebotene Wohnung befindet sich im Dachgeschoss des Objekts und verfügt über eine Wohnfläche von ca. 57,84 m<sup>2</sup>. Die gut nutzbare Wohnfläche bietet ausreichend Platz für individuelles Wohnen und eignet sich ideal für Singles oder Paare.

Die monatliche Kaltmiete beträgt 570,00 EUR. Durch die Lage im Dachgeschoss entsteht ein angenehmes Wohngefühl mit etwas mehr Abstand zum direkten Hausverkehr.

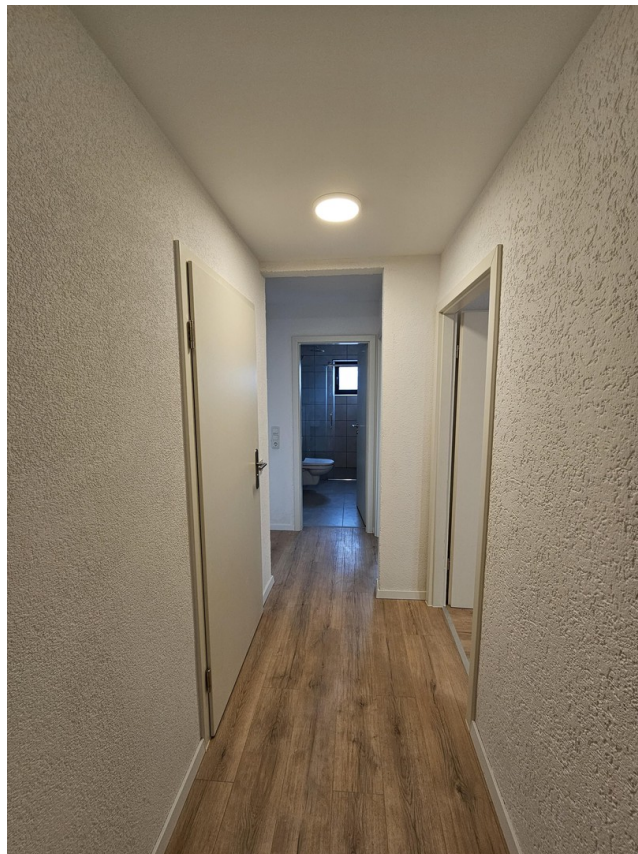
## Lage

Die Brückenstraße 26 in 66578 Schiffweiler befindet sich im Herzen der saarländischen Gemeinde im Landkreis Neunkirchen. Die Region ist stark durch ihre grüne Umgebung und die traditionsreiche Bergbaukultur des Saarlandes geprägt, bietet aber gleichzeitig alle Annehmlichkeiten des täglichen Bedarfs in direkter Nähe.

# Exposé - Energieausweis

Energieausweistyp	Bedarfsausweis
Erstellungsdatum	ab 1. Mai 2014
Endenergiebedarf	208,60 kWh/(m <sup>2</sup> a)
Energieeffizienzklasse	G

## Exposé - Galerie



# Exposé - Galerie



# Exposé - Galerie



Bad



# Exposé - Galerie



# Exposé - Galerie



# Exposé - Galerie



# Exposé - Galerie



# Exposé - Galerie



# Exposé - Galerie



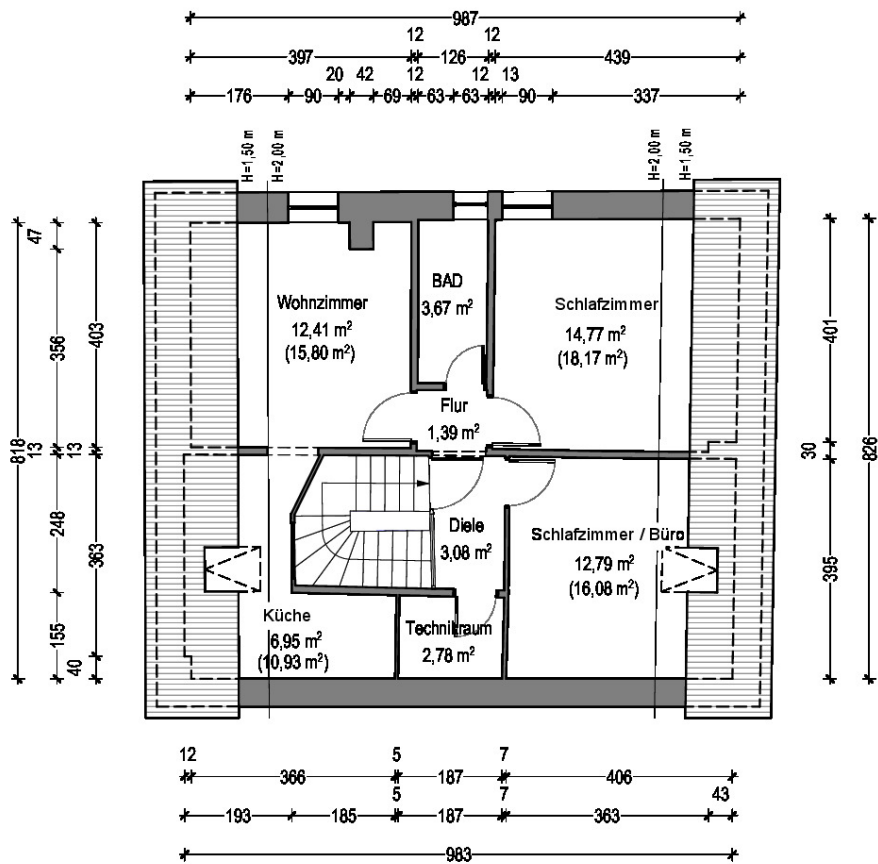
# Exposé - Galerie



Küche

# Exposé - Grundrisse

<b>MASSSTAB:</b>
<b>1:100</b>
<b>Datum:</b>
<b>03.07.2024</b>



## DACHGESCHOSS

Wohnfläche Wohnung: 57,84 m<sup>2</sup>