

# Exposé

## Erdgeschosswohnung in Schiffweiler

### 2 Zimmer Wohnung



Objekt-Nr. **OM-457434**

**Erdgeschosswohnung**

Vermietung: **530 € + NK**

Ansprechpartner:  
Timo Schwab

Brückenstraße 26  
66578 Schiffweiler  
Saarland  
Deutschland

Baujahr	1960	Zustand	keine Angaben
Zimmer	2,00	Schlafzimmer	1
Wohnfläche	47,52 m <sup>2</sup>	Badezimmer	1
Energieträger	Strom	Etage	Erdgeschoss
Übernahme	sofort	Heizung	Zentralheizung

# Exposé - Beschreibung

## Objektbeschreibung

Die angebotene Wohnung befindet sich im Erdgeschoss des Objekts und verfügt über eine Wohnfläche von ca. 47,52 m<sup>2</sup>. Die kompakte und gut nutzbare Raumaufteilung bietet ein angenehmes Wohngefühl und eignet sich ideal für Singles oder Paare.

Die monatliche Kaltmiete beträgt 530,00 EUR. Durch die Lage im Erdgeschoss ist die Wohnung bequem zugänglich und bietet eine praktische Wohnlösung in einem gepflegten Wohnumfeld.

## Lage

Die Brückenstraße 26 in 66578 Schiffweiler befindet sich im Herzen der saarländischen Gemeinde im Landkreis Neunkirchen. Die Region ist stark durch ihre grüne Umgebung und die traditionsreiche Bergbaukultur des Saarlandes geprägt, bietet aber gleichzeitig alle Annehmlichkeiten des täglichen Bedarfs in direkter Nähe.

# Exposé - Energieausweis

Energieausweistyp	Bedarfsausweis
Erstellungsdatum	ab 1. Mai 2014
Endenergiebedarf	208,60 kWh/(m <sup>2</sup> a)
Energieeffizienzklasse	G

## Exposé - Galerie



# Exposé - Galerie



# Exposé - Galerie



# Exposé - Galerie



# Exposé - Galerie

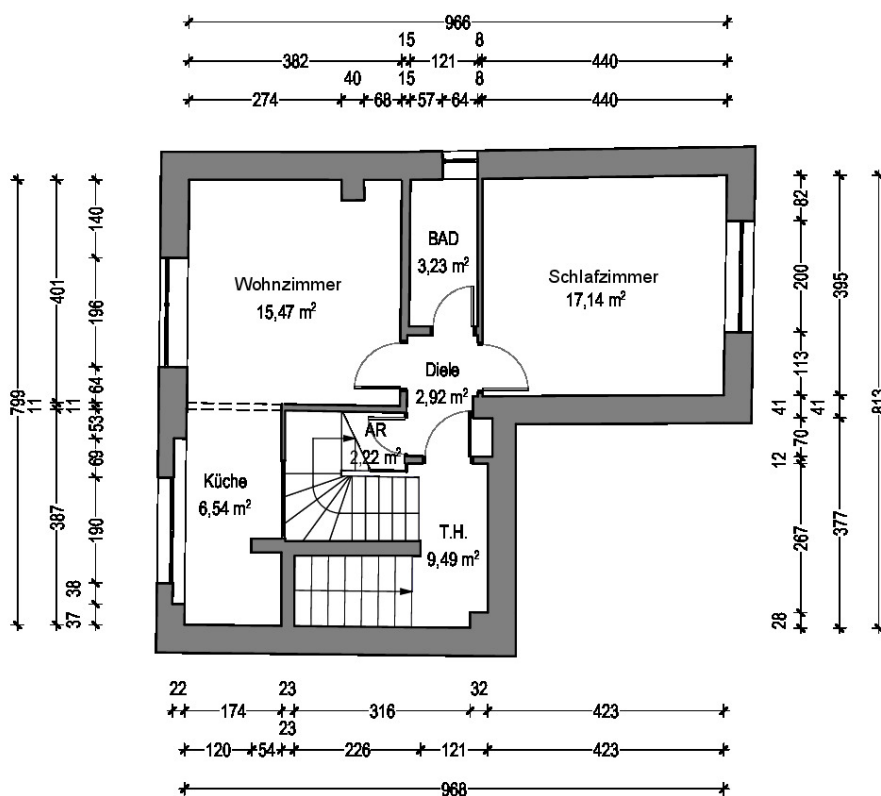


# Exposé - Galerie



# Exposé - Grundrisse

MASSSTAB:  
1:100  
Datum:  
03.07.2024



## ERDGESCHOSS

Wohnfläche Wohnung: 47,52m<sup>2</sup>