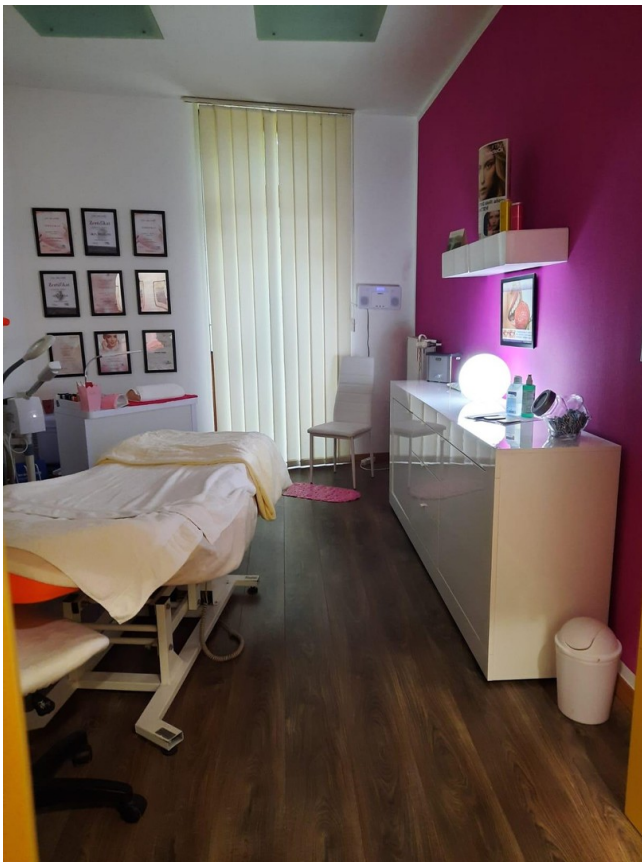


Exposé

Ladenlokal in Berlin Frohnau

Voll ausgestattete Räume für Fußpflege, Kosmetik & Massage



Objekt-Nr. OM-457433

Ladenlokal

Vermietung: **auf Anfrage + NK**

13465 Berlin Frohnau
Berlin
Deutschland

Etagen	1	Gesamtfläche	40,00 m ²
Übernahme	Nach Vereinbarung	Verkaufsfläche	20,00 m ²
Zustand	gepflegt	Heizung	Zentralheizung
Etage	Erdgeschoss		

Exposé - Beschreibung

Objektbeschreibung

Es handelt sich um zwei komplett eingerichtete Behandlungsräume in einem Seniorenheim in Frohnau – ein Ort, an dem man sofort ankommt und arbeiten kann.

Was Sie erwartet

Zwei vollständig ausgestattete Räume für medizinische Fußpflege, Kosmetik und Massage

Sofortige Auslastung durch das Seniorenheim

Zusätzlich ein kleines Seniorenheim in Spandau, das alle 5 Wochen betreut wird.

Wäsche wird vor Ort gewaschen, Getränke sind vorhanden

Kunden von außen kommen.

Einfach aufschließen und ab dem ersten Tag Geld verdienen

Für wen ist es ideal

Für jemanden, der diese Arbeit mit Herz, Freude und echter Hingabe macht. Ich gebe dieses Gewerbe nur ab, weil ich auswandern möchte – sonst niemals.

Übernahme & Konditionen

Übergabe (nach Absprache)

Abstand für Kundenstamm & komplette Einrichtung, niedrige Miete: 30.000 € Abstand

Sie übernehmen ein laufendes, funktionierendes Gewerbe

Kapitalnachweis ist vor einer Besichtigung erforderlich

Vorvertrag wird sofort gemacht, der endgültige Vertrag nach Kennenlernen der Heimleitung

Sehr geringe Miete

Wenn Sie sich eine sichere, erfüllende und sofort rentable Selbstständigkeit wünschen und diese Arbeit genauso lieben wie ich, freue ich mich auf Ihre Nachricht.

Ich würde es nie abgeben, wenn ich nicht auswandern würde wollen.

Ich bin gern bereit, sie gut einzuarbeiten und noch einige Tage an ihrer Seite zu bleiben.

Keine Makleranfragen gewünscht, oder ähnliches! Es wird privat abgegeben!!!

Ausstattung

siehe den oberen Text.

Fußboden:

Laminat

Weitere Ausstattung:

Terrasse, Aufzug, Gäste-WC, Barrierefrei

Lage

Es ist in dem wunderschönen Frohnau. 10 min. Fussweg bis zu den Plätzen, S-Bahn, Busse und Einkaufsmöglichkeiten.

Infrastruktur:

Apotheke, Lebensmittel-Discount, Allgemeinmediziner, Kindergarten, Grundschule, Öffentliche Verkehrsmittel