

Exposé

Wohnung in Schiffweiler

3 Zimmer Wohnung



Objekt-Nr. OM-457427

Wohnung

Vermietung: **650 € + NK**

Ansprechpartner:
Timo Schwab

Brückenstraße 26
66578 Schiffweiler
Saarland
Deutschland

Baujahr	1960	Zustand	keine Angaben
Zimmer	3,00	Schlafzimmer	2
Wohnfläche	61,68 m ²	Badezimmer	1
Energieträger	Strom	Etage	1. OG
Übernahme	sofort		

Exposé - Beschreibung

Objektbeschreibung

Diese attraktive 3-Zimmer-Wohnung befindet sich im 1. Obergeschoss eines gepflegten Wohnobjekts. Auf ca. 61,68 m² Wohnfläche bietet die Wohnung eine praktische Raumaufteilung und ausreichend Platz für individuelles Wohnen.

Die Wohnung eignet sich sowohl für Singles und Paare als auch für kleine Familien. Die monatliche Kaltmiete beträgt 650,00 EUR.

Lage

Die Brückenstraße 26 in 66578 Schiffweiler befindet sich im Herzen der saarländischen Gemeinde im Landkreis Neunkirchen. Die Region ist stark durch ihre grüne Umgebung und die traditionsreiche Bergbaukultur des Saarlandes geprägt, bietet aber gleichzeitig alle Annehmlichkeiten des täglichen Bedarfs in direkter Nähe.

Exposé - Energieausweis

Energieausweistyp	Bedarfsausweis
Erstellungsdatum	ab 1. Mai 2014
Endenergiebedarf	208,60 kWh/(m ² a)
Energieeffizienzklasse	G

Exposé - Galerie



Exposé - Galerie



Bad

Exposé - Galerie



Exposé - Galerie



Exposé - Galerie



Exposé - Galerie



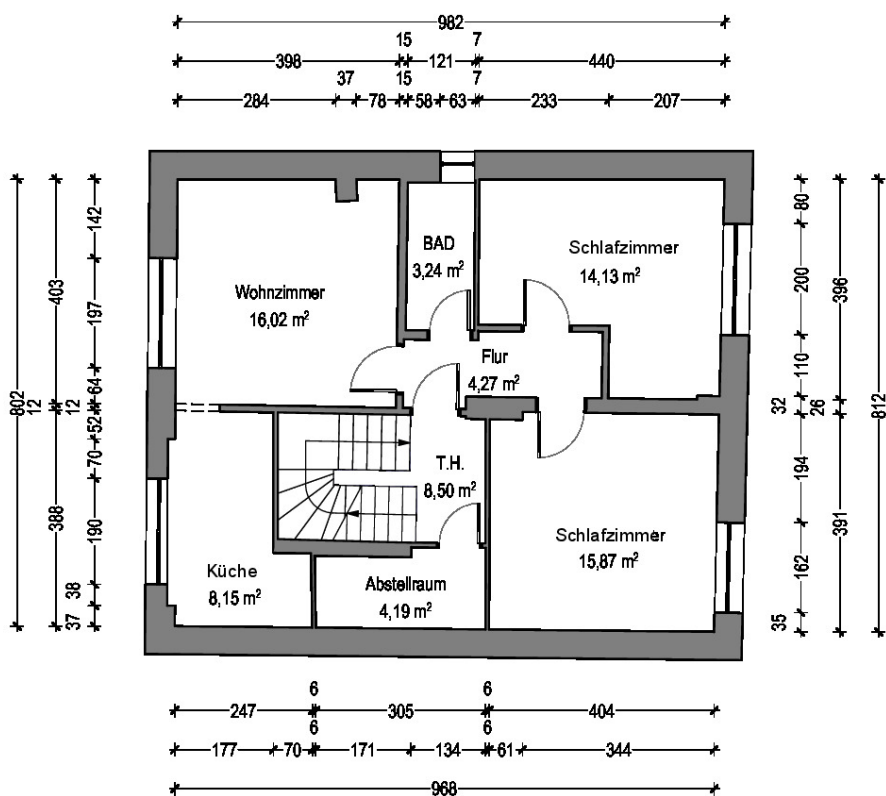
Küche

Exposé - Galerie



Exposé - Grundrisse

MASSSTAB: 1:100
Datum: 03.07.2024



OBERGESCHOSS

Wohnfläche Wohnung: 61,68m²