

Exposé

Penthouse in Bonn

Exklusives Penthouse in Bonn-Oberkassel – KfW55 & Dachterrasse



Objekt-Nr. OM-457409

Penthouse

Verkauf: **530.000 €**

Dornheckenstr. 34a
53227 Bonn
Nordrhein-Westfalen
Deutschland

Baujahr	2018	Zustand	gepflegt
Etagen	2	Schlafzimmer	2
Zimmer	3,00	Badezimmer	2
Wohnfläche	92,00 m ²	Etage	2. OG
Energieträger	Gas	Tiefgaragenplätze	1
Übernahme	Nach Vereinbarung	Heizung	Zentralheizung

Exposé - Beschreibung

Objektbeschreibung

Diese stilvolle und hochwertig ausgestattete 3-Zimmer-Penthouse-Wohnung befindet sich im Staffelgeschoss eines modernen Mehrfamilienhauses aus dem Jahr 2019 mit lediglich fünf Wohneinheiten – in absolut begehrter Lage von Bonn-Oberkassel. Auf ca. 92 m² Wohnfläche erwartet Sie ein modernes Wohnkonzept mit lichtdurchfluteten Räumen, hochwertiger Ausstattung und einer großzügigen Dachterrasse mit sonniger Südausrichtung. Das Herzstück der Wohnung bildet der beeindruckende Wohn- und Essbereich mit offener Küche und einer Fläche von ca. 45 m². Von hier aus gelangen Sie direkt auf die große Dachterrasse – der perfekte Ort zum Entspannen oder für gemütliche Sommerabende. Die Wohnung verfügt über zwei Schlafzimmer sowie zwei moderne Tageslichtbäder. Hochwertige Materialien, Fußbodenheizung, dreifachverglaste Fenster mit elektrischen Jalousien sowie eleganter Parkettboden sorgen für ein exklusives Wohngefühl. Besonders hervorzuheben sind die energieeffiziente Bauweise im KfW55-Standard sowie die moderne Luft-Wasser-Wärmepumpe, welche niedrige Energiekosten ermöglicht. Die Wohnung wurde frisch renoviert und befindet sich in einem äußerst gepflegten Zustand.

Ausstattung

Großzügige Dachterrasse mit Südausrichtung (ca. 14 m²)

Fußbodenheizung in allen Räumen

Dreifachverglaste Fenster

Elektrische Jalousien

Hochwertiger Parkettboden

Zwei moderne Tageslichtbäder

Bodengleiche Dusche

Badewanne

Video-Sprechanlage

Maßgefertigter Einbauschränk im Flur

Aufzug vorhanden

Barrierearmer Zugang

Tiefgaragenstellplatz

Separater Kellerraum

Gemeinschaftskeller für Fahrräder/Kinderwagen

Frisch renoviert

KfW55-Effizienzhaus

Luft-Wasser-Wärmepumpe

Weitere Ausstattung:

Balkon, Terrasse, Keller, Aufzug, Einbauküche

Lage

Die Wohnung befindet sich in einer der beliebtesten Wohnlagen Bonns – im charmanten Stadtteil Oberkassel.

Die Anbindung ist hervorragend:

Haltestelle Bonn-Ramersdorf nur ca. 5 Gehminuten entfernt

schnelle Anbindung an A562, A59, A565 und A3

→ Flughafen Köln/Bonn in ca. 15 Minuten erreichbar

Auch zahlreiche Arbeitgeber befinden sich in unmittelbarer Nähe:

Telekom

Deutsches Zentrum für Luft- und Raumfahrt (DLR)

Polizeipräsidium Bonn

Bundesbehörden

Restaurants, Cafés, Einkaufsmöglichkeiten sowie Schulen und Kindergärten befinden sich ebenfalls in direkter Umgebung.

Exposé - Galerie



Ansicht Wohnhaus



Einfahrt Tiefgarage

Exposé - Galerie



Wohnzimmer



Wohnzimmer

Exposé - Galerie



Wohnzimmer



Wohnzimmer

Exposé - Galerie



Wohnzimmer



Dachterrasse

Exposé - Galerie



Dachterrasse



Ausblick

Exposé - Galerie



Küche



Küche

Exposé - Galerie



Küche



Gäste-Kinder-Arbeitszimmer

Exposé - Galerie



Schlafzimmer



Schlafzimmer

Exposé - Galerie



Badezimmer mit Badewanne



Badezimmer mit Badewanne

Exposé - Galerie



17_Badewanne



Bad mit begehbare Dusche

Exposé - Galerie



Bad mit begehbare Dusche



begehbare Dusche



Bad mit begehbare Dusche

Exposé - Galerie



Flur



Flur mit Einbauschränk

Exposé - Galerie



Flur



Tiefgarage

Exposé - Galerie



Eigene Kellerbox



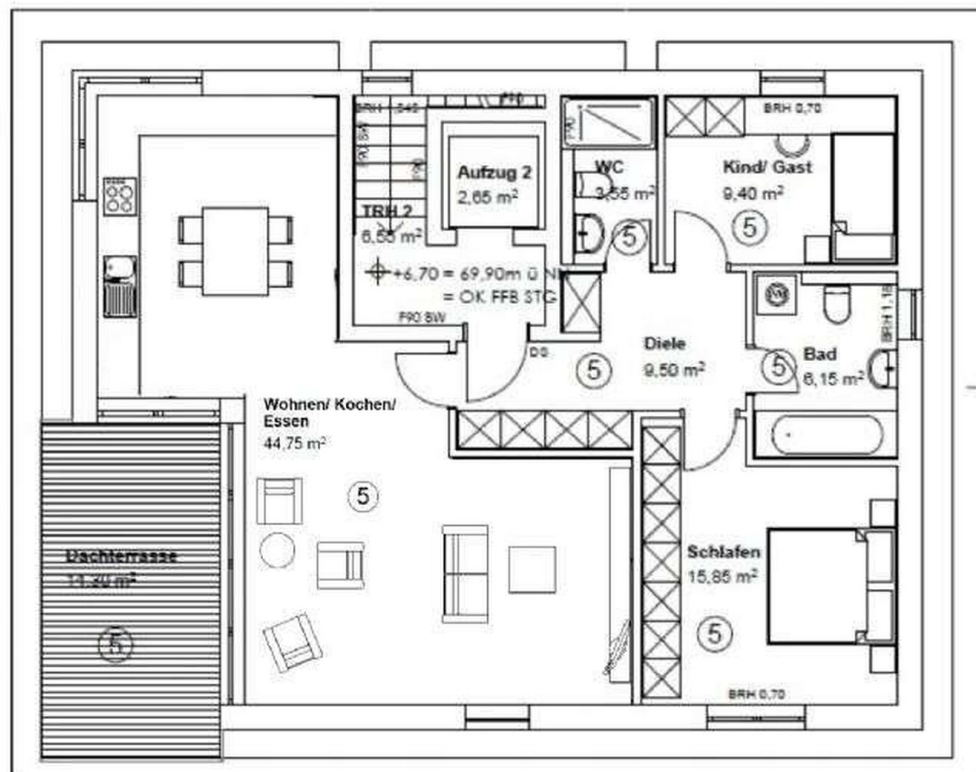
Treppenhaus

Exposé - Galerie



Waschkeller

Exposé - Grundrisse



Grundriss