

# Exposé

## Einfamilienhaus in Eichwalde

**Wunderschönes Einfamilienhaus zu vermieten – Neu saniert, Kamin, Fußbodenheizung und großer Garten**



Objekt-Nr. OM-457392

**Einfamilienhaus**

Vermietung: **2.000 € + NK**

15732 Eichwalde  
Brandenburg  
Deutschland

Baujahr	1998	Summe Nebenkosten	200 €
Grundstücksfläche	780,00 m <sup>2</sup>	Mietsicherheit	6.000 €
Etagen	1	Übernahme	sofort
Zimmer	3,00	Zustand	modernisiert
Wohnfläche	100,00 m <sup>2</sup>	Schlafzimmer	2
Nutzfläche	100,00 m <sup>2</sup>	Badezimmer	1
Energieträger	Gas	Garagen	1
Nebenkosten	150 €	Heizung	Fußbodenheizung
Heizkosten	50 €		

# Exposé - Beschreibung

## Objektbeschreibung

Dieses hochwertig modernisierte Einfamilienhaus bietet modernen Wohnkomfort in ruhiger und angenehmer Wohnlage. Mit ca. 100 m<sup>2</sup> Wohnfläche auf einem großzügigen 780 m<sup>2</sup> Grundstück eignet sich das Haus ideal für Paare oder Familien, die Wert auf Komfort, Qualität und viel Platz im Grünen legen.

Das Haus verfügt über zwei Schlafzimmer, ein modernes Badezimmer mit Dusche und Badewanne, ein separates Gäste-WC, ein Esszimmer sowie ein gemütliches Wohnzimmer mit Kamin. Die neue Einbauküche von Höffner überzeugt durch modernes Design und hochwertige Ausstattung.

Besonders hervorzuheben sind die Fußbodenheizung im gesamten Haus, die neue Gas-Therme im Hauswirtschaftsraum sowie die vorhandenen Anschlüsse für Waschmaschine und Trockner.

Der Außenbereich bietet eine schöne Terrasse, einen Brunnen zur Gartenbewässerung sowie eine massive Garage mit Platz für zwei Autos. Zusätzlich befindet sich auf dem Grundstück eine praktische Laube, die ideal als Lagerraum genutzt werden kann.

## Ausstattung

Ausstattung im Überblick:

- 100 m<sup>2</sup> Wohnfläche
- ca. 780 m<sup>2</sup> Grundstück
- Neu saniert
- 2 Schlafzimmer
- Badezimmer mit Dusche und Badewanne
- Gäste-WC
- Wohn- und Esszimmer
- Neue Höffner-Küche
- Kamin
- Fußbodenheizung
- Hauswirtschaftsraum (HWR)
- Neue Gas-Therme
- Anschlüsse für Waschmaschine und Trockner
- Terrasse
- Brunnen zur Gartenbewässerung
- Laube als Lagerraum nutzbar
- Massive Doppelgarage

### **Fußboden:**

Fliesen, Vinyl / PVC

### **Weitere Ausstattung:**

Terrasse, Garten, Vollbad, Duschbad, Einbauküche, Gäste-WC, Kamin, Barrierefrei

## Sonstiges

Das Haus ist nach Absprache bezugsfrei.

Bei Interesse freuen wir uns über Ihre Nachricht mit einer kurzen Vorstellung Ihrer Person bzw. Familie.

## Lage

Die Immobilie befindet sich in Eichwalde – einer der charmantesten Gemeinden im Berliner Umland. Der See sowie die beliebte Badewiese Eichwalde sind in nur ca. 5 Minuten zu Fuß erreichbar. Gleichzeitig profitieren Sie von einer hervorragenden Infrastruktur: S-Bahn, Restaurants, Supermärkte, Schulen, Ärzte und zahlreiche Freizeitmöglichkeiten befinden sich in weniger als 1 km Entfernung.

### **Infrastruktur:**

Apotheke, Lebensmittel-Discount, Allgemeinmediziner, Kindergarten, Grundschule, Hauptschule, Realschule, Gymnasium, Gesamtschule, Öffentliche Verkehrsmittel

# Exposé - Energieausweis

Energieausweistyp	Bedarfsausweis
Erstellungsdatum	ab 1. Mai 2014
Endenergiebedarf	99,00 kWh/(m <sup>2</sup> a)
Energieeffizienzklasse	C



## Exposé - Galerie



Haupttür

# Exposé - Galerie



Außenaussicht Hinten



Terrasse

# Exposé - Galerie



Terrasse



Garage

# Exposé - Galerie



Garten hinten und Laube



Garten vorne

# Exposé - Galerie



Neue Höffner Küche



Küche 2

# Exposé - Galerie



Küche 3



Esszimmer

# Exposé - Galerie



Terrassezugang



Esszimmer

# Exposé - Galerie



Esszimmer, Kamin und Wohnzimmer



Wohnzimmer

# Exposé - Galerie



Gäste-Wc



Bad mit Badewanne und Dusche

# Exposé - Galerie



Bad



Dusche



Schlafzimmer

# Exposé - Galerie



Schlafzimmer



Kinder- Arbeitszimmer

# Exposé - Galerie

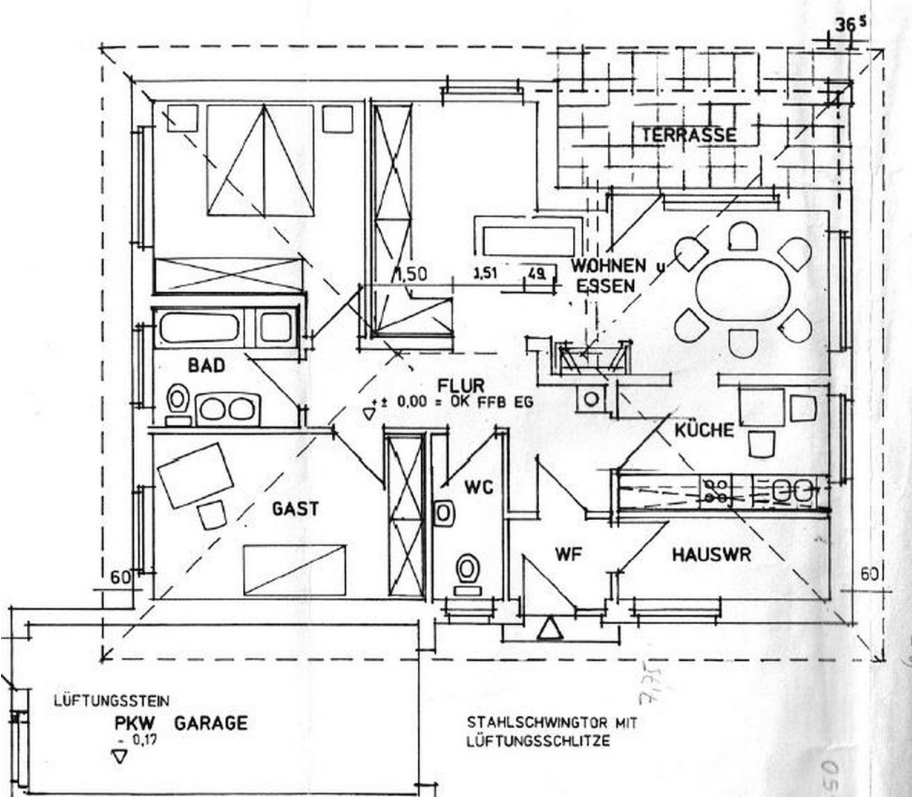


Flur



HWR

# Exposé - Grundrisse



Grundriss