

Exposé

Lager in Gardelegen

Büro, Lager und Produktionshallen, beheizt und gesprinklert



Objekt-Nr. OM-457315

Lager

Vermietung: **auf Anfrage + NK**

Ansprechpartner:
Frank Paterman

39638 Gardelegen
Sachsen-Anhalt
Deutschland

Baujahr	2006	Gesamtfläche	55.000,00 m ²
Grundstücksfläche	55.000,00 m ²	Lager-/Prod.fläches	20.000,00 m ²
Energieträger	Holz	Freifläche	10.000,00 m ²
Übernahme	Nach Vereinbarung	Garagen	2
Zustand	modernisiert	Heizung	Zentralheizung
Etage	Erdgeschoss		

Exposé - Beschreibung

Objektbeschreibung

Das Objekt ist komplett eingezäunt und mit einer Videoüberwachung ausgestattet.

Es liegt im Gewerbegebiet Ost der Hansestadt Gardelegen und ist 24/7 mit LKW anfahrbar.

Auf dem Grundstück sind ein separates Einfahrtstor sowie Ausgangstor elektrisch vorhanden.

Eine geeichte LKW Waage befindet sich ebenfalls auf dem Grundstück.

Eine Be- und Entladung kann von hinten durch Laderampen sowie von der Seite aus erfolgen. Es gehört ein klimatisiertes Büro von 250m² und Sozialräume von 450m² dazu.

Parkplätze für ca. 100 Mitarbeiter sowie Besucher sind vorhanden.

Zu dem Grundstück gehört eine BImSchV Genehmigung für Abfälle.

Das Arbeiten im 3 Schichtsystem ist möglich.

Ausstattung

- alle Flächen sind beheizt
- alle Flächen sind gesprinklert
- Brandmeldeanlage neu
- eigenes Heizkraftwerk mit 2 MW Heizleistung
- BImSch Genehmigung vorhanden
- Bahnschluss möglich
- W-LAN Ausstattung in den Hallen
- Regalaufstellung möglich
- LKW Waage geeicht vorhanden
- 2400 KW Stromanschluss vorhanden und erweiterbar (3 eigene Trafostation)
- 980 KW/p Pv Anlage
- 2 Feuerlöschbrunnen
- eigene IP Adresse
- Glasfaseranschluss vorhanden

Sonstiges

Zusätzlich bieten wir folgende Dienstleistungen an.

- Betreiben des Lagers einschließlich SAP Buchungen durch eigenes Personal.
- eigene Gabelstapler elektrisch und Diesel vorhanden.
- Eigene LKW und Schlepper vorhanden.

Lage

- Hansestadt Gardelegen, Gewerbegebiet Ost
- direkt an den Bundesstraßen B71 und B188

- Grundstück ist 24/7 anfahrbar
- 45km von Wolfsburg entfernt über B188
- 45km zur A2 Berlin Hannover über B71

Exposé - Galerie



Büro 4



Büro 1

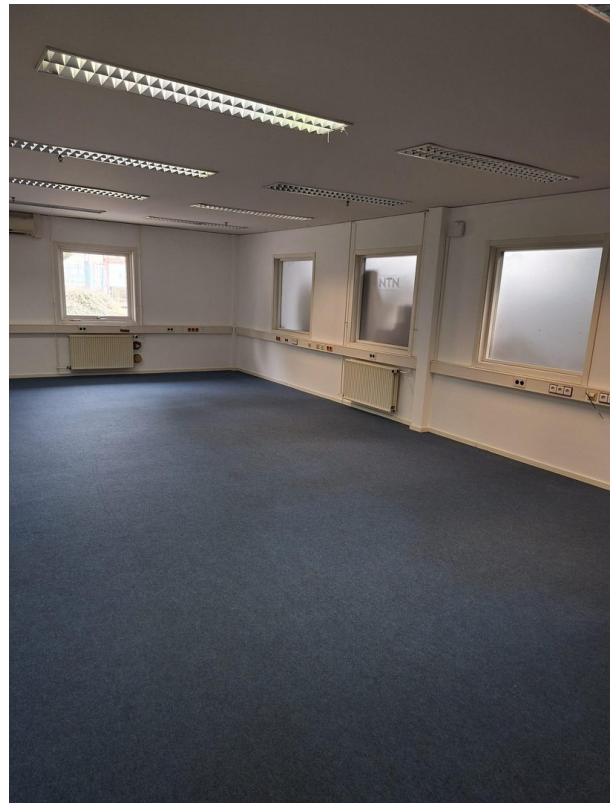
Exposé - Galerie



Laderampen



Büro 2



Büro 3

Exposé - Galerie



Archiv



Empfang

Exposé - Galerie



Küche



Halle 7

Exposé - Galerie



Halle 13



Halle 10

Exposé - Galerie



Halle 11



Halle 13

Exposé - Galerie



Laderampen



Lageplan