

Exposé

Wohnung in Kaiserslautern

1 ZKB mit Balkon, KL-City, ruhige Lage, ideal für berufstätigen Single oder Azubi



Objekt-Nr. OM-457218

Wohnung

Vermietung: **285 € + NK**

Ansprechpartner:
C. Siegel

67657 Kaiserslautern
Rheinland-Pfalz
Deutschland

Baujahr	1964	Mietsicherheit	855 €
Etagen	3	Übernahme	ab Datum
Zimmer	1,00	Übernahmedatum	01.07.2026
Wohnfläche	31,00 m ²	Zustand	modernisiert
Nutzfläche	31,00 m ²	Schlafzimmer	1
Energieträger	Fernwärme	Badezimmer	1
Nebenkosten	70 €	Etage	2. OG
Heizkosten	60 €	Heizung	Zentralheizung
Summe Nebenkosten	130 €		

Exposé - Beschreibung

Objektbeschreibung

Die Wohnung liegt in einer ruhigen Seitenstraße, nur einige Gehminuten von der City entfernt. Sie wurde vollständig saniert einschließlich Elektro- und Badausstattung, komfortablen Vinylböden und allen Türen einschl. der Wohnungseingangstür. Küchenraum und Badezimmer sind mit Fenster ausgestattet, alle Fenster besitzen Rollläden. Die Wohnung, Fenster und Balkon sind nach Süd-Osten ausgerichtet.

Der Waschmaschinenanschluss ist im Bad (für Toplader, 45cm).

Die Küche hat eine Stellfläche von 1,90 m.

Ausstattung

Fußboden:

Fliesen, Vinyl / PVC

Weitere Ausstattung:

Balkon, Keller, Duschbad

Sonstiges

Bitte machen Sie bei Interesse an einer Wohnungsbesichtigung unbedingt nähere Angaben zu Ihrer Person (Alter, berufliche Situation, Grund des gewünschten Umzugs etc.) Erwünscht sind längerfristige Mietverhältnisse.

Positive Schufa-Auskunft ist Voraussetzung für ein Mietverhältnis.

Die Wohnung kann auch schon vor dem 1.7.2026 bezogen werden.

Exposé - Energieausweis

Energieausweistyp	Verbrauchsausweis
Erstellungsdatum	bis 30. April 2014
Energieverbrauchskennwert	134,00 kWh/(m ² a)
Warmwasser enthalten	Nein



Exposé - Galerie



Badezimmer mit Dusche

Exposé - Galerie



Küchenraum



Flur

Exposé - Galerie

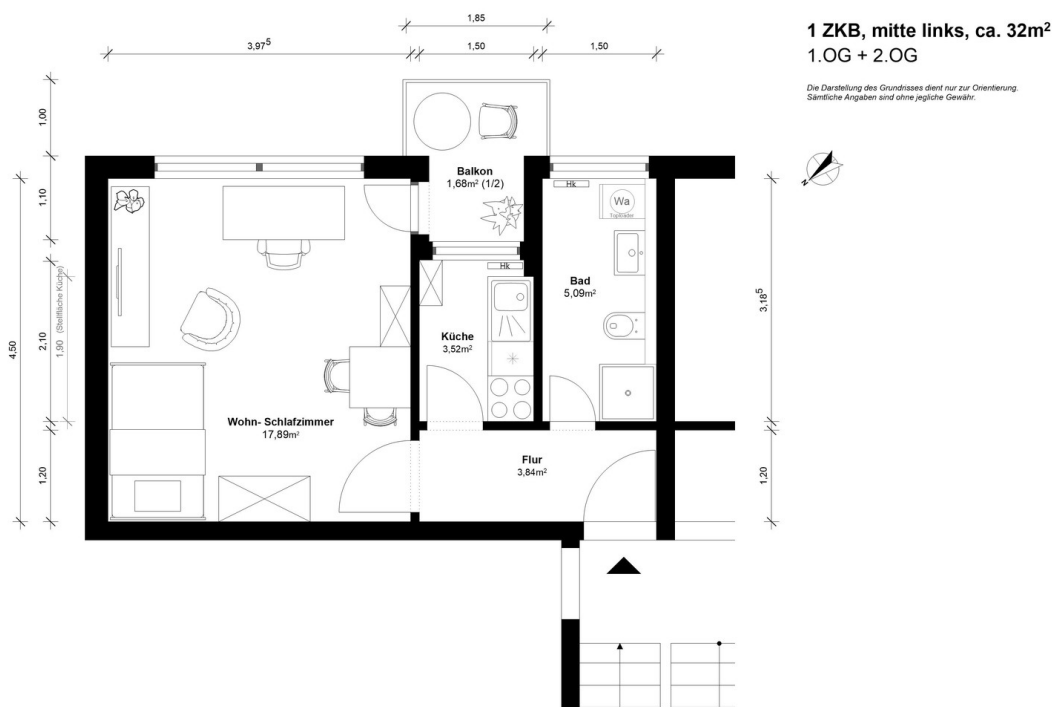


Sprechanlage



Wohn-Schlafraum

Exposé - Grundrisse



1 ZKB mit Balkon 31m²