

# Exposé

## Wohnung in Brandenburg ad Havel Hochwertig sanierte 2 Zimmer Wohnung



Objekt-Nr. OM-457194

### Wohnung

Vermietung: **550 € + NK**

Märkische Aue 12  
14776 Brandenburg ad Havel  
Brandenburg  
Deutschland

Baujahr	1939	Übernahme	ab Datum
Zimmer	2,00	Übernahmedatum	01.06.2026
Wohnfläche	51,00 m <sup>2</sup>	Zustand	Neuwertig
Energieträger	Gas	Schlafzimmer	1
Nebenkosten	120 €	Badezimmer	1
Heizkosten	50 €	Etage	2. OG
Summe Nebenkosten	170 €	Heizung	Etagenheizung

# Exposé - Beschreibung

## Objektbeschreibung

Frisch renovierte, helle 2-Zimmer-Wohnung mit funktionalem Grundriss. Beide Zimmer mit neuem Laminat und frisch gestrichenen Wänden. Langer Flur erschließt alle Räume, viel Tageslicht, ruhige Aussicht ins Grüne.

## Ausstattung

Vollbad mit Duschkabine, WC, Waschbecken, Heizkörper und Vaillant-Warmwasserbereiter. Separate Küche mit Anschlüssen und Fenster. Rauchwarnmelder und Gegensprechanlage vorhanden.

### **Fußboden:**

Laminat

### **Weitere Ausstattung:**

Duschbad

## Sonstiges

Keine Vergabe an WBS oder Bürgergeldbezieher.

Bitte schicken Sie folgende Unterlagen mit oder bringen Sie zur Besichtigung:

- letzte 3 Gehaltsabrechnung ggfs. Bürgschaftserklärung
- gültige Schufa-Auskunft
- Personalausweis
- Mieterselbstauskunft

## Lage

Ruhiges, grünes Wohngebiet nahe dem Neustädter Zentrum. Kostenfreie Parkplätze direkt vor der Haustür vorhanden.

Einkauf: Zwei REWE-Märkte in ca. 10–15 Gehminuten (Neuendorfer Straße). Weitere Einkaufsmöglichkeiten im Beetzsee Center per Bus oder Auto schnell erreichbar.

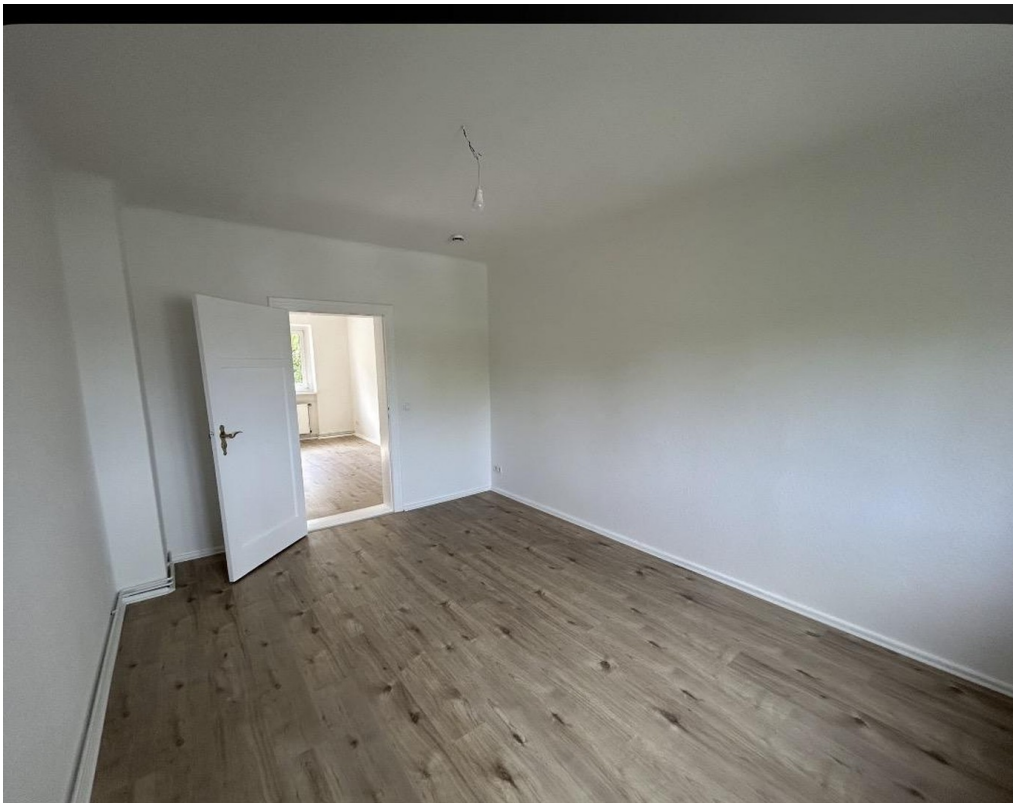
Ärzte: Hausarztpraxis in ca. 5–7 Gehminuten erreichbar (Carl-Reichstein-Straße), weitere Allgemeinmediziner im näheren Umfeld.

ÖPNV: Bushaltestelle fußläufig in ca. 5 Minuten – direkte Verbindung zu Altstadt und Hauptbahnhof. Per Regionalexpress: Potsdam in 35 Min., Berlin in 45 Min.

### **Infrastruktur:**

Apotheke, Lebensmittel-Discount, Allgemeinmediziner, Öffentliche Verkehrsmittel

# Exposé - Galerie



# Exposé - Galerie



# Exposé - Galerie



# Exposé - Grundrisse

