

Exposé

Reihenhaus in Bremen-Radio Bremen

Bremen-Radio Bremen, gut aufgeteiltes Einfamilienhaus in Zentraler Lage



Objekt-Nr. OM-457115

Reihenhaus

Verkauf: **675.000 €**

28329 Bremen-Radio Bremen
Bremen
Deutschland

Baujahr	1962	Übernahme	sofort
Grundstücksfläche	500,00 m ²	Zustand	gepflegt
Etagen	2	Schlafzimmer	4
Zimmer	5,00	Badezimmer	2
Wohnfläche	175,00 m ²	Garagen	2
Nutzfläche	82,00 m ²	Stellplätze	2
Energieträger	Gas	Heizung	Zentralheizung

Exposé - Beschreibung

Objektbeschreibung

Beim Betreten des Hauses gelangt man in eine großzügige Diele. Von hier können alle Zimmer im EG betreten werden auch geht von hier eine schön geschwungene Holzterasse in das OG.

Durch die zweiflügelige Holztür gelangt man in ein geräumiges Wohn- und Esszimmer mit großen Panoramafenstern und offenem Kamin.

Zwei Türen ermöglichen den Zutritt zur großen, teilüberdachten Südterrasse mit gemauertem Kamin. Ein pflegeleichter Garten grenzt an die Terrasse.

Im Obergeschoss befindet sich ein großzügiges Bad mit Dusche, Wanne und separater Toilette. Gegenüber befindet sich das Hauptschlafzimmer mit Einbauschränken und Balkon. Es befinden sich drei weitere Zimmer im Obergeschoss die als Schlaf-, Arbeits- oder Gästezimmer genutzt werden können. Ein Hauswirtschaftsraum und ein kleines Duschbad vervollständigen die obere Etage, alle Zimmer gehen von einem langen Flur ab. Es besteht die Möglichkeit das Duschbad mit Hauswirtschaftsraum und dem gegenüberliegenden Zimmer als kleine Einliegerwohnung abzutrennen, da es von dort einen Treppenabgang in die Garage gibt.

Der Dachboden ist groß und bietet sich zum Ausbauen an.

Im Keller gibt es einen Heizungsraum, einen kleinen Vorratsraum und größeren Kellerraum. Das Haus besitzt eine Doppelgarage und genügend Stellfläche für 1-2 weitere Autos.

Ausstattung

- * 5 gut geschnittene, helle Zimmer
- * großzügiger Wohn- Essbereich mit Kamin
- * ein Wannenbad mit extra WC, ein Duschbad im OG, Gäste-WC im EG
- * Große, teilüberdachte Terrasse mit Kamin
- * geräumige Küche
- * elektrische Rollläden im Wohn- und Esszimmer
- * Doppelgarage
- * Separat gebautes Reihenmittelhaus

Fußboden:

Teppichboden, Fliesen, Vinyl / PVC

Weitere Ausstattung:

Balkon, Terrasse, Garten, Keller, Vollbad, Duschbad, Einbauküche, Gäste-WC, Kamin

Lage

Das Objekt befindet sich im Bremer Stadtteil Schwachhausen, einem Viertel mit einer Mischung aus Wohn- und Geschäftsbereichen. Die Anbindung an den öffentlichen Nahverkehr ist durch diverse Buslinien sowie die Straßenbahnlinie 4 sehr gut ausgebaut. Einkaufsmöglichkeiten und Restaurants sind im Viertel vorhanden, zudem laden Parks in der Nachbarschaft zu Aktivitäten ein.

Infrastruktur:

Apotheke, Lebensmittel-Discount, Allgemeinmediziner, Kindergarten, Grundschule, Gymnasium, Öffentliche Verkehrsmittel

Exposé - Energieausweis

Energieausweistyp	Bedarfsausweis
Erstellungsdatum	ab 1. Mai 2014
Endenergiebedarf	315,00 kWh/(m²a)
Energieeffizienzklasse	H

Exposé - Galerie



Ansicht

Exposé - Galerie



Ansicht



Garten

Exposé - Galerie



Eingang



Gäste WC

Exposé - Galerie



Diele



Küche

Exposé - Galerie



Küche



Wohnzimmer

Exposé - Galerie



Wohnzimmer



Esszimmer

Exposé - Galerie



Esszimmer



Flur OG

Exposé - Galerie



großes Bad



Schlafzimmer

Exposé - Galerie



Schlafzimmer



Kinderzimmer

Exposé - Galerie



Gästezimmer



Schlaf-Arbeitszimmer

Exposé - Galerie



Schlaf-Arbeitszimmer



Wirtschaftsraum



Duschbad

Exposé - Galerie



Duschbad



Doppelgarage

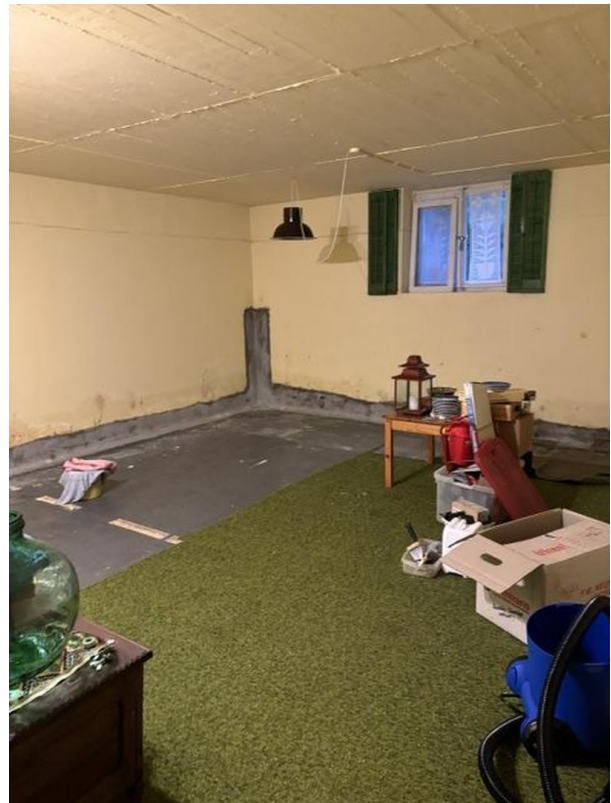
Exposé - Galerie



Heizung

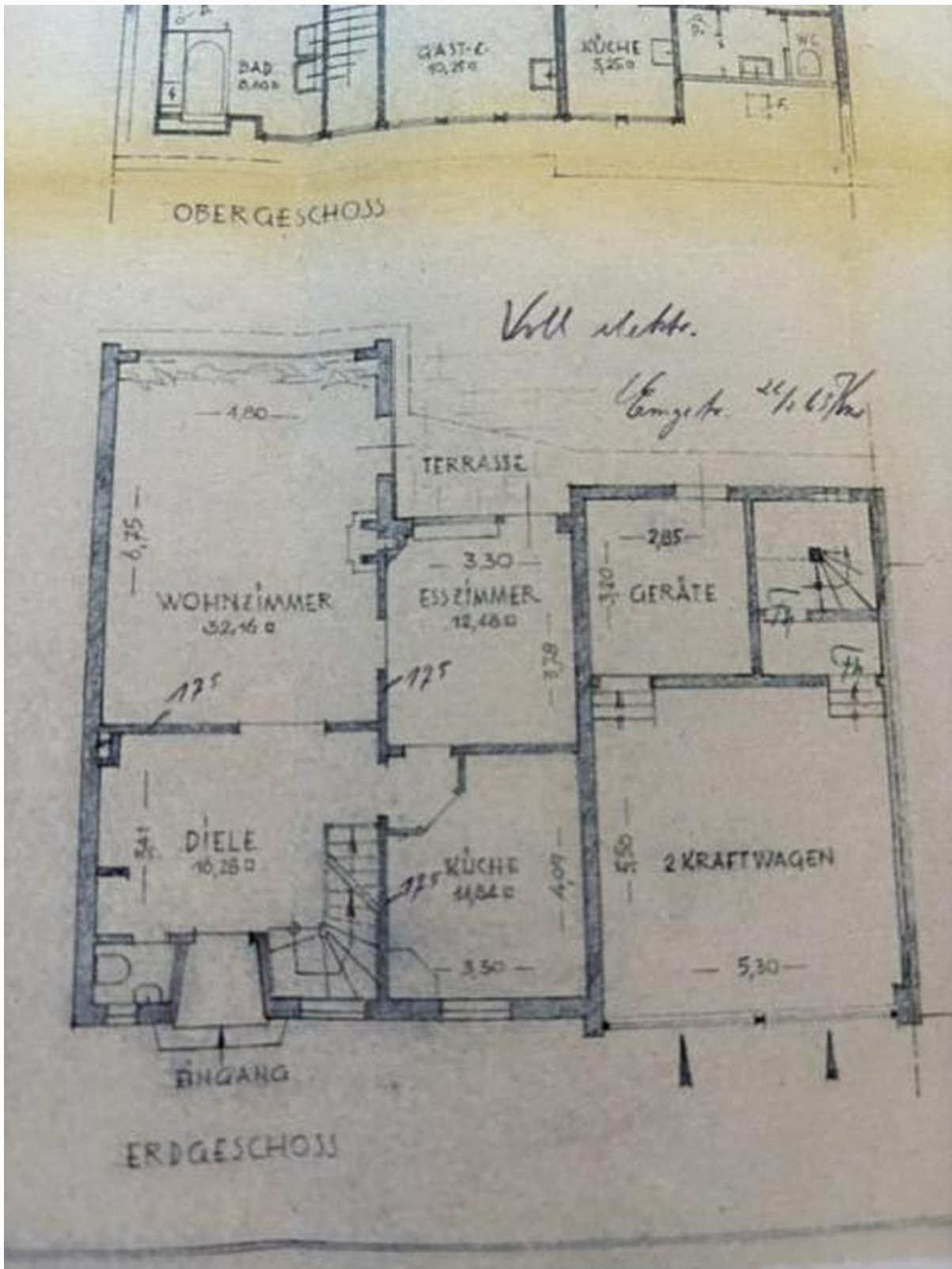


Keller



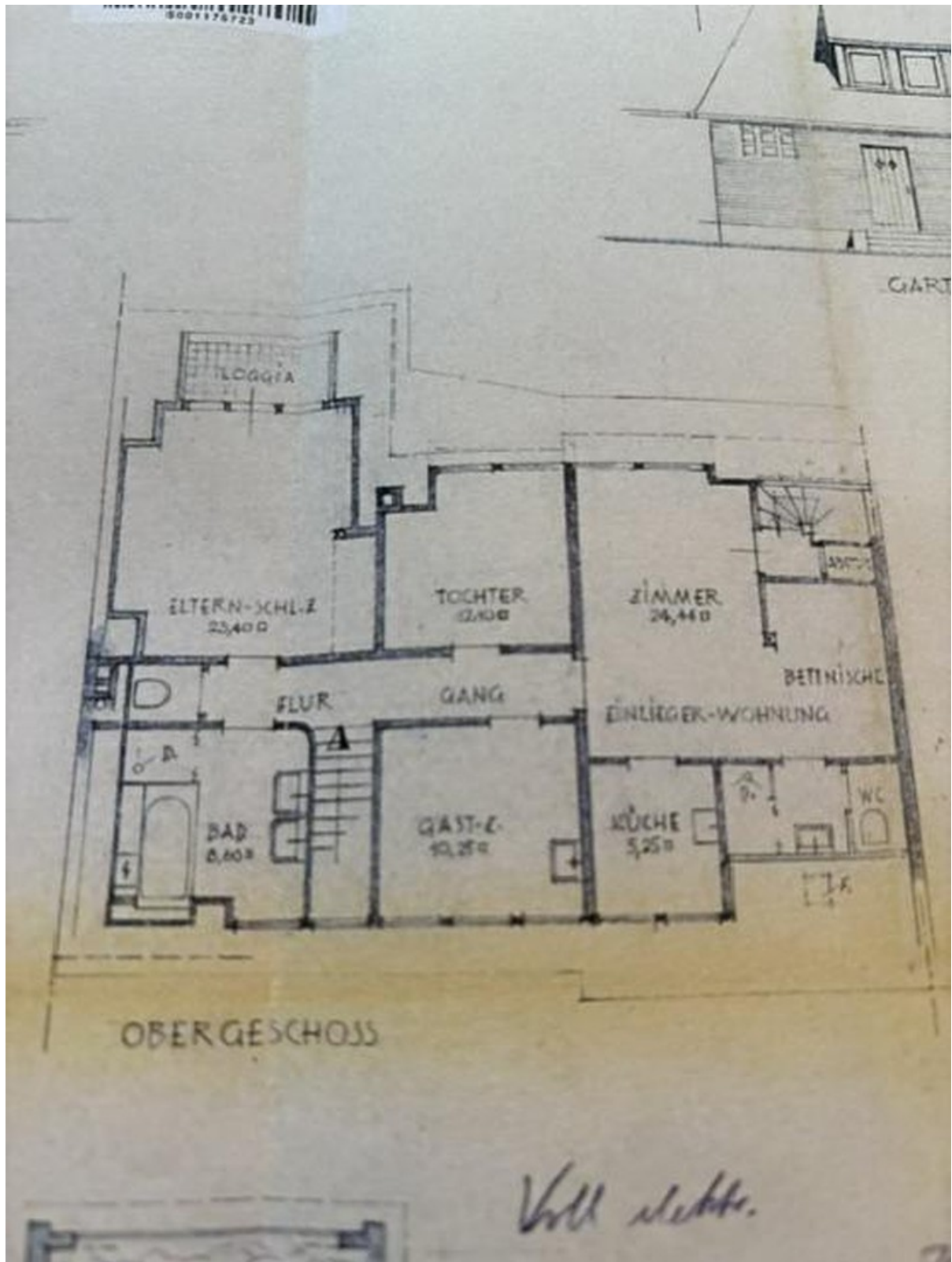
Keller

Exposé - Grundrisse



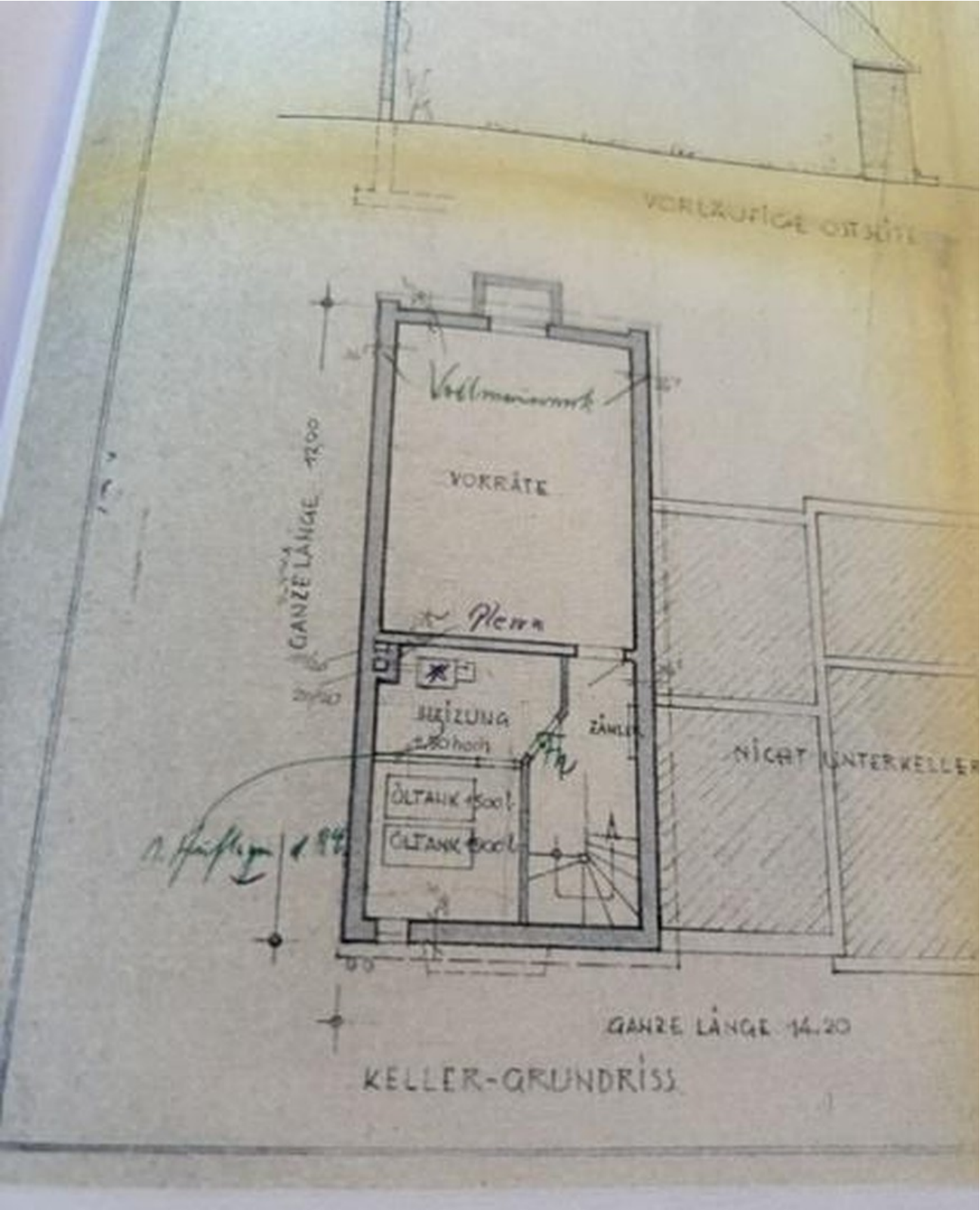
EG

Exposé - Grundrisse



OG

Exposé - Grundrisse



Keller

Exposé - Grundrisse

