

# Exposé

## Dachgeschosswohnung in Dahme

### Gemütliche Ferienwohnung in Dahme mit Meerblick



Objekt-Nr. OM-457060

### Dachgeschosswohnung

Verkauf: **220.000 €**

Ansprechpartner:  
Alexander Prahl

Seestrasse 21  
23747 Dahme  
Schleswig-Holstein  
Deutschland

Baujahr	1980	Übernahme	Nach Vereinbarung
Etagen	1	Zustand	gepflegt
Zimmer	2,00	Schlafzimmer	1
Wohnfläche	54,00 m <sup>2</sup>	Badezimmer	1
Energieträger	Strom	Etage	3. OG
Preis Garage/Stellpl.	10.000 €	Tiefgaragenplätze	1
Hausgeld mtl.	382 €	Heizung	Sonstiges

# Exposé - Beschreibung

## Objektbeschreibung

Diese charmante Ferienwohnung liegt zentral und doch ruhig mitten im Ort, nur unweit vom feinen Sandstrand entfernt.

Hier haben Sie die Möglichkeit, entspannende Tage am Meer zu genießen und sich beim Spazieren an der beeindruckenden Küste verwöhnen zu lassen.

In der Umgebung laden zahlreiche Cafés, Restaurants und Einkaufsmöglichkeiten zum Verweilen ein, sodass für Ihre kulinarischen Wünsche gesorgt ist.

## Ausstattung

Küche Einbauküche mit Kühlschrank, Backofen/Herd, Geschirrspülmaschine

Bad Toilette, Dusche, Waschbecken, elektr. Fußbodenheizung

Bodenbeläge Holz-Laminat und Fliesen

Heizungssystem dezentrale, elektrische Nachtspeicherheizung, fernsteuerbar per Telefon

Internet / TV Telefon- und DSL-Anschluss, Smart TV

Gemeinschafts-Einrichtungen Waschküche mit Waschmaschine und Trockner im Keller

Möblierung: auf Wunsch kann die Einrichtung übernommen werden

### **Fußboden:**

Laminat, Fliesen

### **Weitere Ausstattung:**

Balkon, Keller, Aufzug, Duschbad, Einbauküche

## Lage

zentrale Lage im Ortskern von Dahme

Entfernung zum Strand: 500m

Entfernung zum Bäcker: 30m

Entfernung zum Supermarkt: 120m

Meerblick durch das Küchenfenster

Süd-West-Balkon (11,5m<sup>2</sup>) mit Markise mit Blick zur Seestraße

### **Infrastruktur:**

Lebensmittel-Discount, Allgemeinmediziner, Öffentliche Verkehrsmittel

# Exposé - Galerie



Wohnzimmer



Blick auf den Balkon

# Exposé - Galerie



Badezimmer



Flur mit großem Schrank

# Exposé - Galerie



Küche



Wohnzimmer

# Exposé - Galerie



Schrankbett zum Ausklappen



Blick vom Balkon

# Exposé - Galerie



Waschkeller



Haus Außenansicht

# Exposé - Galerie



Strand



Tiefgaragenstellplatz

# Exposé - Galerie



Schlafzimmer



Schlafzimmer

# Exposé - Grundrisse

## Grundriss 1

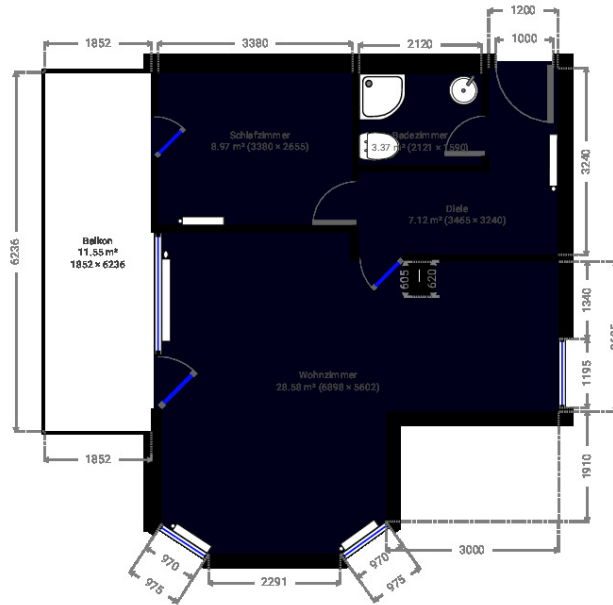
Seestraße 21, Dahme  
GESAMTFLÄCHE: 48.02 m<sup>2</sup> · WOHNBEREICH: 53.79 m<sup>2</sup> · STOCKWERKE: 1 · RÄUME: 2

Erstellt mit magicplan

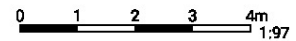


### ▼ Erdgeschoss

GESAMTFLÄCHE: 48.02 m<sup>2</sup> · WOHNBEREICH: 53.79 m<sup>2</sup> · RÄUME: 2



DIESER GRUNDRISS WURDE OHNE JEGLICHE GARANTIE GELIEFERT. SENSOPIA GEWÄHRT KEINE GARANTIE, EINSCHLIESSLICH, OHNE SICH JEDOCH DARAUFG ZU BESCHRÄNKEN, GARANTIE, DIE DIE QUALITÄT UND DIE PRÄZISION DER ABMESSUNGEN BETREFFEN.  
[www.magicplan.app](http://www.magicplan.app)



Page 1/1