

Exposé

Erdgeschosswohnung in Stuttgart

Moderne, gemütliche 1,5-Zimmerwohnung in bester Lage



Objekt-Nr. **OM-457051**

Erdgeschosswohnung

Vermietung: **720 € + NK**

Ansprechpartner:
Florian Müller

Daimlerstr. 24a
70372 Stuttgart
Baden-Württemberg
Deutschland

Etagen	2	Übernahme	sofort
Zimmer	1,00	Zustand	modernisiert
Wohnfläche	25,00 m ²	Badezimmer	1
Energieträger	Gas	Etage	Erdgeschoss
Summe Nebenkosten	110 €	Heizung	Zentralheizung
Mietsicherheit	1.440 €		

Exposé - Beschreibung

Objektbeschreibung

Wunderschönes, modernes 1,5 Zimmer Apartment im Herzen des am Neckar gelegenen Bad Cannstatt. Es befindet sich in der reizvollen Altstadt mit Fachwerkhäusern und teils gepflasterten Gassen.

Die Erdgeschosswohnung liegt im Hinterhaus, somit in absolut ruhiger Lage und doch zentral in Bad Cannstatt.

Der Neckar, die natürlichen Mineralbäder, die rustikalen Weinstuben, moderne Restaurants und große Grünflächen wie der Kurpark und der zoologisch-botanische Garten Wilhelma, bekannt für seine Blumen und Menschenaffen, sind in nächster Nähe und sehr beliebt.

Nahezu alles was das Herz begehrt ist zu Fuß innerhalb von 5 Minuten erreichbar.

Einkaufsmöglichkeiten (CARRÉ Bad Cannstatt), Cafés (z.B. Gottlieb Café & Bar), Bäcker (z.B. Brezel-Frank), sowie zahlreiche Restaurants befinden sich in fußläufiger Reichweite.

Ausstattung

Die Küche mit Spülmaschine wird mit Bistrotisch und Barsessel zur kostenlosen Nutzung während des Mietverhältnisses zur Verfügung gestellt.

Fußboden:

Laminat

Weitere Ausstattung:

Duschbad, Einbauküche

Lage

Die natürlichen Mineralbäder, rustikalen Weinstuben und große Grünflächen wie der Kurpark und der zoologisch-botanische Garten Wilhelma, bekannt für seine Blumen und Menschenaffen, sind in nächster Nähe und sehr beliebt.

Der öffentliche Nahverkehr ist fußläufig (in 1-2 Minuten) sehr gut zu erreichen.

Ebenso befinden sich Einkaufsmöglichkeiten (CARRÉ Bad Cannstatt), Cafés (z.B. Gottlieb Café & Bar), Bäcker (z.B. Brezel-Frank), sowie zahlreiche Restaurants in fußläufiger Reichweite.

Die Wohnung befindet sich in unmittelbarer Nähe zum Kurpark. Ruhig & dennoch zentral. Nahezu alles was das Herz begehrt ist zu Fuß innerhalb von 5 Minuten erreichbar.

Ob mit der Bahn, oder auch fußläufig:

Die Wilhelma (1,4 km)

Wasen (1,5 km)

Sportklinik (1,7 km)

Schleyer-Halle (1,5 km)

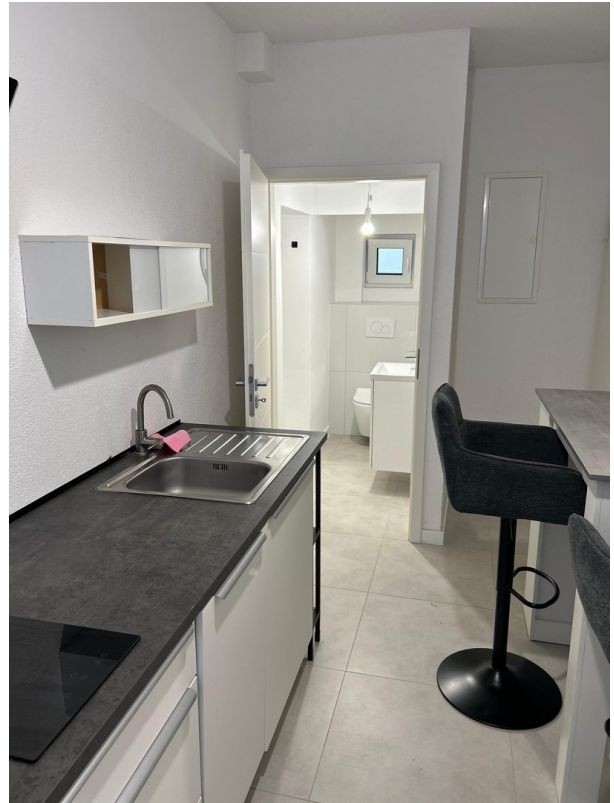
Porsche Arena (1,7 km)

Mercedes-Benz Museum (2,6 km)

Infrastruktur:

Apotheke, Lebensmittel-Discount, Allgemeinmediziner, Öffentliche Verkehrsmittel

Exposé - Galerie



Exposé - Galerie



Exposé - Galerie



Exposé - Galerie

