

Exposé

Reihenendhaus in Nidderau

Wunderschönes Familien Reihenendhaus mit Feldrandlage!



Objekt-Nr. OM-457017

Reihenendhaus

Verkauf: **549.000 €**

Ansprechpartner:
Orlando Antacido

61130 Nidderau
Hessen
Deutschland

Baujahr	1999	Übernahmedatum	01.10.2026
Grundstücksfläche	255,00 m ²	Zustand	modernisiert
Etagen	3	Schlafzimmer	3
Zimmer	5,00	Badezimmer	1
Wohnfläche	116,00 m ²	Stellplätze	1
Energieträger	Gas	Heizung	Zentralheizung
Übernahme	ab Datum		

Exposé - Beschreibung

Objektbeschreibung

Modernes Reiheneckhaus mit Wellness-Ausstattung & familienfreundlicher Raumaufteilung in Nidderau-Ostheim

Wir verkaufen unser modernes und hochwertig gepflegtes Reihenendhaus in ruhiger Feldrandlage von Nidderau-Ostheim. Durch kontinuierliche Modernisierungen sowie eine umfassende Sanierung in den Jahren 2023/2024 befindet sich die Immobilie in einem einwandfreien Zustand und bietet eine perfekte Kombination aus Familienfreundlichkeit, Komfort und Erholung.

Das Haus steht auf einem ca. 255 m² großen Eckgrundstück und verfügt über eine Wohnfläche von ca. 116 m² zuzüglich Nutzflächen im Keller und Dachboden. Dank der Reihenendlage profitieren Sie von viel Tageslicht, einem hohen Maß an Privatsphäre sowie einem weiten, freien Ausblick ins Grüne.

Der offene und helle Wohn- und Essbereich bildet das Herzstück des Hauses. Ein Kaminofen sorgt für eine besonders gemütliche Atmosphäre. Von hier aus gelangen Sie in ein großzügiges Glashaar mit direktem Übergang in den Garten – ideal für entspannte Stunden im Freien, zu jeder Jahreszeit.

Ausstattung

Wellness im eigenen Garten

Ein echtes Highlight ist der private Wellnessbereich im Garten:

Whirlpool

Sauna

Diese Ausstattung macht das Zuhause zu einem persönlichen Rückzugsort – unabhängig von Wetter oder Jahreszeit.

Durchdachte, familienfreundliche Raumaufteilung

Obergeschoss:

Lichtdurchflutetes Schlafzimmer mit Balkon, ein weiteres Zimmer (ideal als Kinderzimmer oder Homeoffice) sowie ein Badezimmer.

Dachgeschoss:

Zwei helle Zimmer, eines davon mit großem bodentiefem Fenster und wunderschönem Ausblick – perfekt als Kinder-, Gäste- oder Arbeitszimmer.

Die Beheizung erfolgt über eine Gasheizung mit solarer Unterstützung, was energetisch sinnvoll und wirtschaftlich ist. Ein eigener Stellplatz gehört ebenfalls zur Immobilie.

Fußboden:

Laminat, Fliesen

Weitere Ausstattung:

Balkon, Terrasse, Wintergarten, Garten, Keller, Duschbad, Sauna, Pool / Schwimmbad, Einbauküche, Gäste-WC, Kamin

Lage

Lage – Nidderau-Ostheim (61130)

Die Immobilie liegt in einem besonders familienfreundlichen Wohngebiet mit sehr guter Infrastruktur:

Kindergärten und Schulen in unmittelbarer Nähe

Bahnstation (Regionalbahn) schnell erreichbar

Busverbindungen mit direkter Anbindung

Kurze Fahrzeiten nach:

Hanau

Frankfurt am Main

Bruchköbel

Autobahn A66

Einkaufsmöglichkeiten, Apotheken, Supermärkte und Freizeiteinrichtungen befinden sich in der Umgebung.

Ruhige Wohnlage mit viel Grün – ideal für Familien, Haustiere, Spaziergänge und Erholung.

Infrastruktur:

Apotheke, Lebensmittel-Discount, Allgemeinmediziner, Kindergarten, Grundschule, Hauptschule, Realschule, Gymnasium, Gesamtschule, Öffentliche Verkehrsmittel

Exposé - Galerie



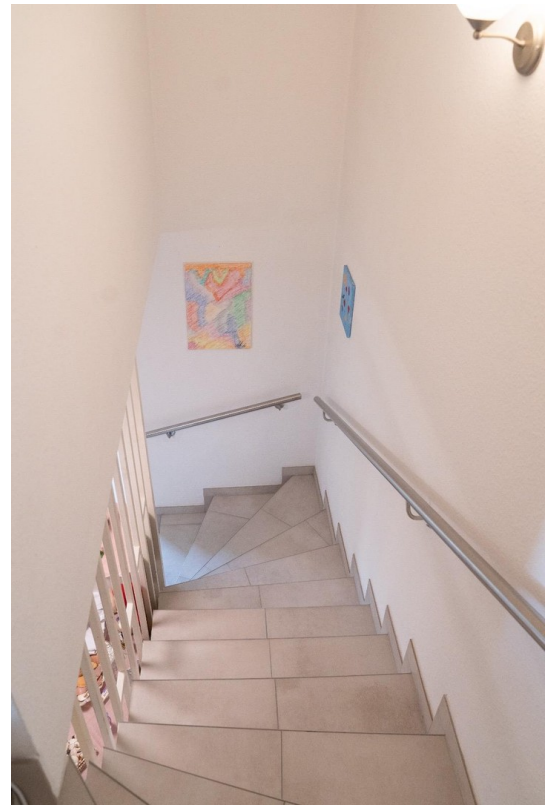
Exposé - Galerie



Exposé - Galerie



Exposé - Galerie



Exposé - Galerie



Exposé - Galerie



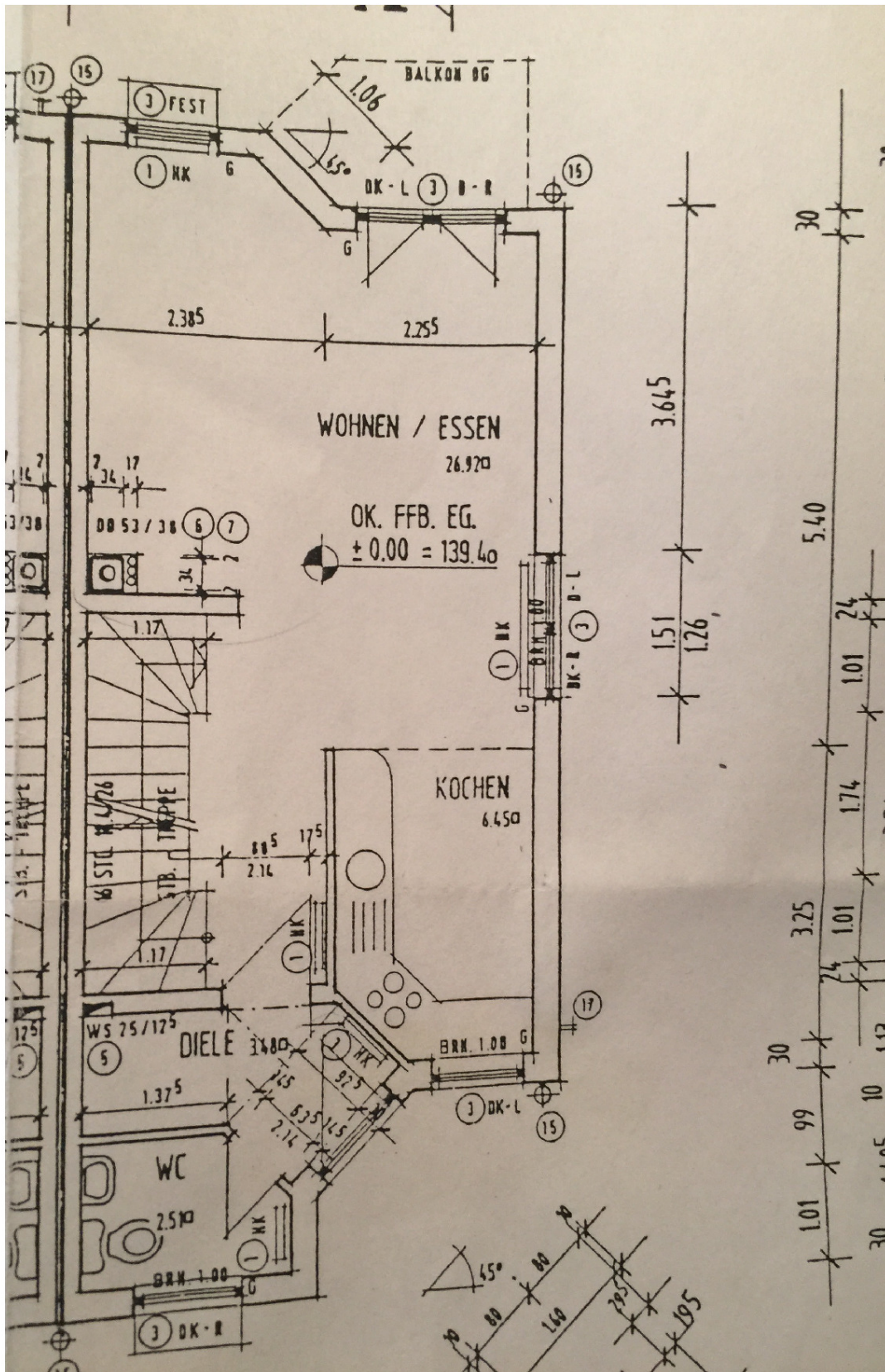
Exposé - Galerie



Exposé - Galerie



Exposé - Grundrisse



Exposé - Grundrisse

