

Exposé

Einfamilienhaus in Bad Soden am Taunus

Historisches Backhaus mit Gewölbekeller, Terrasse & Parklage – Bad Soden am Taunus



Objekt-Nr. OM-456990

Einfamilienhaus

Vermietung: **3.500 € + NK**

Ansprechpartner:
Kerstin Heine-Steinebach

Quellenbark 40
65812 Bad Soden am Taunus
Hessen
Deutschland

Baujahr	1920	Summe Nebenkosten	400 €
Grundstücksfläche	150,00 m ²	Mietsicherheit	10.500 €
Etagen	2	Übernahme	ab Datum
Zimmer	4,00	Übernahmedatum	01.07.2026
Wohnfläche	150,00 m ²	Zustand	saniert
Nutzfläche	150,00 m ²	Schlafzimmer	2
Energieträger	Gas	Badezimmer	2
Nebenkosten	250 €	Stellplätze	4
Heizkosten	150 €	Heizung	Zentralheizung

Exposé - Beschreibung

Objektbeschreibung

Das Backhaus zum Quellenpark 40 in Bad Soden am Taunus ist ein einzigartiges Anwesen mit historischem Charakter und modernem Wohnkomfort. Als Teil der ehemaligen Bäckerei Althen liegt es direkt am Wilhelmspark und Quellenpark eingerahmt vom bekannten Hundertwasserhaus und der Kulturscheune Bad Soden. Die großzügige Terrasse bietet einen traumhaften Blick in den Quellenpark, und alle Wege in die Innenstadt sind bequem zu Fuß erreichbar.

Ausstattung

Hinweis zum Gewölbekeller: Der historische Gewölbekeller steht dem Mieter kostenfrei zur freien Nutzung zur Verfügung, ist jedoch nicht Bestandteil des Mietobjekts. In seltenen Ausnahmefällen kann es witterungsbedingt zu einem geringfügigen Wasseranstieg im Keller kommen. Das anfallende Wasser wird in diesen Fällen vom Eigentümer abgepumpt. Wir empfehlen daher, keine wertvollen Gegenstände oder Möbel im Keller zu lagern. Die Nutzung erfolgt auf eigene Verantwortung.

Fußboden:

Parkett, Fliesen

Weitere Ausstattung:

Terrasse, Garten, Keller, Vollbad, Duschbad, Einbauküche, Gäste-WC, Kamin

Sonstiges

Highlights auf einen Blick

- Historisches Backhaus mit hochwertigem modernem Innenausbau
- Traumhafter Terrassenblick in den Quellenpark / Wilhelmspark
- Fußbodenheizung im Erdgeschoss
- Designerküche mit Kochinsel und Granitarbeitsplatten
- Historischer Gewölbekeller zur freien Nutzung
- Zwei großzügige Schlafzimmer im Obergeschoss
- Vollständiges Bad mit Badewanne, Dusche und Bidet
- PKW-Stellplätze im Innenhof
- Direkter Blick auf das Hundertwasserhaus
- Altstadt-Lage – alle Wege bequem zu Fuß

Lage

Bad Soden am Taunus zählt zu den begehrtesten Wohnlagen im Rhein-Main-Gebiet. Das Backhaus liegt direkt in der Altstadt, eingebettet zwischen Quellenpark und

Wilhelmspark. Die Terrasse gewährt einen exklusiven Blick ins Grüne. Unmittelbar benachbart sind das farbenfrohe Hundertwasserhaus und die Kulturscheune Bad Soden. Per S-Bahn (S3) ist Frankfurt schnell erreichbar. Einkaufen, Restaurants und alle Einrichtungen des täglichen Bedarfs liegen fußläufig.

Infrastruktur:

Apotheke, Lebensmittel-Discount, Allgemeinmediziner, Kindergarten, Grundschule, Realschule, Öffentliche Verkehrsmittel

Exposé - Galerie



EG - Arbeitszimmer

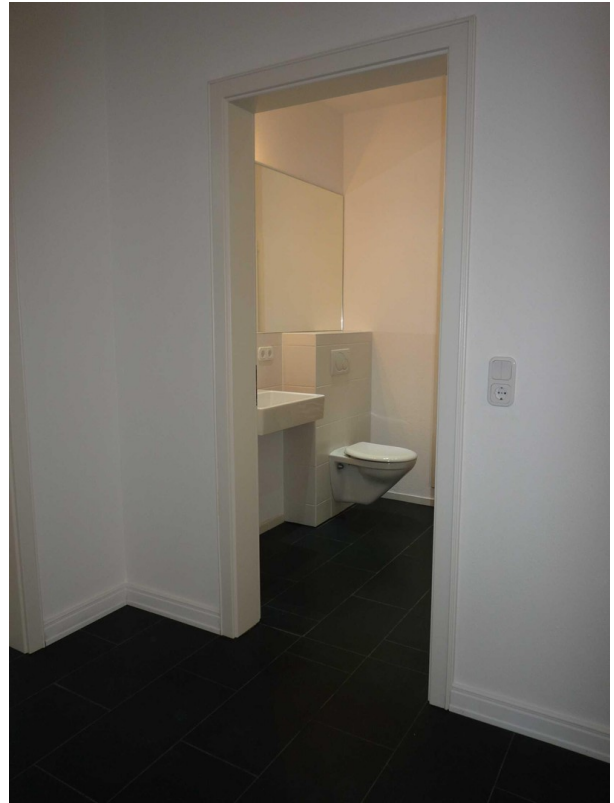


EG - Küche mit Zugang zum Wozi

Exposé - Galerie



EG - WC mit Dusche



EG - WC mit Dusche



EG - Wohnzimmer mit Terrasezum

Exposé - Galerie



EG Kaminzimmer



EG - Küche

Exposé - Galerie



Gewölbekeller



OG - Bad mit Dusche und Wanne



OG - Bad

Exposé - Galerie



OG - Blick auf Hundertwasserha



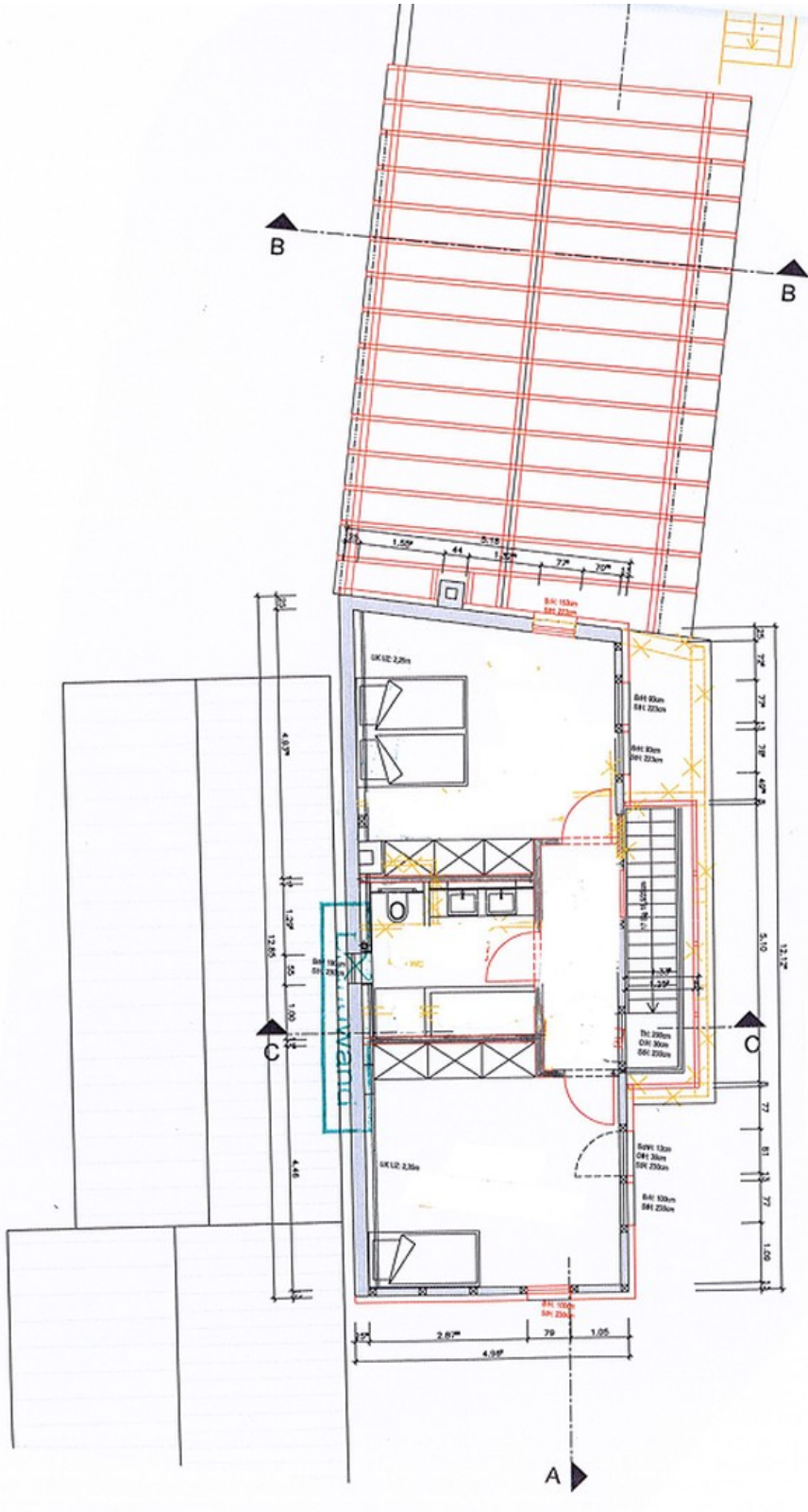
OG - Schlafzimmer 1

Exposé - Galerie



OG - Schlafzimmer 2

Exposé - Grundrisse



Grundriss OG