

Exposé

Wohnung in Potsdam Babelsberg

**Unbefristet ankommen: 56m² mit 2 Balkonen/
kuratierten Design-Möbeln**



Objekt-Nr. OM-456976

Wohnung

Vermietung: **1.430 € pro Monat**

Ansprechpartner:
Verena Michl

Fritz - Zubeil Str. 13 - 15
14482 Potsdam Babelsberg
Brandenburg
Deutschland

Baujahr	1914	Etage	3. OG
Etagen	3	Stellplätze	1
Zimmer	2,00	Heizung	Zentralheizung
Wohnfläche	56,00 m ²	Mietdauer min.	6
Energieträger	Gas	Frei ab	01.06.2026
Summe Nebenkosten	220 €	Mobilar	Vollmöbliert
Mietsicherheit	2.900 €	Raucher	Nein
Pauschalmiete	1.430 € pro Monat	Geschlecht	Keine Einschr.
Kaltmiete	1.210 €	Max. Personen	2
Zustand	renoviert	Haustiere	Nicht erlaubt

Exposé - Beschreibung

Objektbeschreibung

Refugium für Ästhet:innen: Wohnen in Potsdam-Babelsberg

Diese Altbauwohnung ist ein Ort für Menschen, die Klarheit und Inspiration suchen – zum Arbeiten, Denken und kreativen Sein. Eine ruhige, konzentrierte Atmosphäre, fußläufig zur Medienstadt und mit dem Berliner Zentrum in unter 30 Minuten erreichbar.

Die Wohnung wird vollständig möbliert und unbefristet vermietet.

Die Wohnung

Lichtdurchflutet und mit Sorgfalt eingerichtet. Eine Bücherwand im Vitsœ-Regalsystem von Dieter Rams prägt den Wohnbereich, dazu Original-Grafiken der klassischen Moderne (Miró, Nay, Albers).

Zwei Balkone erweitern den Wohnraum nach außen: Morgenkaffee auf der einen Seite, Sun Downer auf der anderen.

Ausstattung

Ausstattung & Konditionen

Die Wohnung wird vollständig möbliert und wird unbefristet vermietet – inklusive der Designstücke, der Kunst und allem, was den Alltag trägt. Es ist eine Wohnung zum Bleiben. Die Mindestmietzeit beträgt 6 Monate

Zur Möblierung: Dänische Design Esstischleuchte, 60er Designleuchte im

Wohn & Arbeitszimmer, Schreibtisch Massanfertigung aus den 20er, Thonet Klassiker als Schreibtischstuhl, 60 Jahre Sideboards, Regalsystem Rams in der gesamten Wohnung, Limitierte Litographien von Miro, Albers und Nay - diese sind extra versichert. In der Wohnzimmer befindet sich eine kleine geisteswissenschaftliche Bibliothek mit Kunstbänden etc.

Waschmaschine, Bügelbrett, Bügeleisen, 55 Zoll Samsung LED TV, All in one Drucker (HP), Teufel Raumfeld Cubes, Küche mit Induktionskochfeld, Abzug, voll ausgestattet mit Espresso Kocher, Milchschaumer etc. Bettwäsche und neue Handtücher vorhanden,

Für die Kleidung ist in der innenliegenden Kammer ein offenes Aufbewahrungssystem montiert.

In der Kaltmiete enthalten sind:

Möblierungs- und Ausstattungspauschale (inkl. Design-Klassiker und Kunst): 300 €

Internet: aktuell gehört zur Wohnung noch eine 16 mbit Leitung bei 1&1, die bis Juni 27 noch frei zur Verfügung steht.

PKW Stellplatz: 70 €

Weitere Ausstattung:

Balkon, Keller, Vollbad, Einbauküche

Sonstiges

Die Wohnung ist frisch renoviert.

Für Mietinteressenten auf Zeit unter 2 Jahren wird eine Pauschalmiete inklusive Strom, Warmwasser und Internet angesetzt.

Internet: aktuell gehört zur Wohnung noch eine 16 mbit Leitung bei 1&1, die bis Juni 27 noch frei zur Verfügung steht.

Lage

Lage

Babelsberg verbindet Weltkulturerbe mit lebendiger Kreativszene:

Natur: Der Griebnitzsee liegt wenige Minuten entfernt, dahinter beginnt die märkische Seenlandschaft.

Kultur: Sanssouci, die Potsdamer Konzerthäuser und die historische Architektur der Stadt sind in Reichweite.

Film & Wissenschaft: Der Filmpark Babelsberg, die Filmuniversität, die Universität Potsdam und das Hasso-Plattner-Institut prägen das intellektuelle Umfeld.

Anbindung: S-Bahn und Regionalbahn bringen Sie in unter 30 Minuten ins Berliner Zentrum.

Im Ortskern finden Sie fußläufig Einkaufsmöglichkeiten, Cafés, Ärzte und kleine Geschäfte.

Ausstattung & Konditionen

Die Wohnung wird vollständig möbliert und unbefristet vermietet – inklusive der Designstücke, der Kunst und allem, was den Alltag trägt. Es ist eine Wohnung zum Bleiben, nicht zum Zwischenwohnen.

In den Nebenkosten enthalten:

Möblierungs- und Ausstattungspauschale (inkl. Design-Klassiker und Kunst): 300 €

Strompauschale: 70 €

Highspeed-Internet: 30 €

Lage

Babelsberg verbindet Weltkulturerbe mit lebendiger Kreativszene:

Natur: Der Griebnitzsee liegt wenige Minuten entfernt, dahinter beginnt die märkische Seenlandschaft.

Kultur: Sanssouci, die Potsdamer Konzerthäuser und die historische Architektur der Stadt sind in Reichweite.

Film & Wissenschaft: Der Filmpark Babelsberg, die Filmuniversität, die Universität Potsdam und das Hasso-Plattner-Institut prägen das intellektuelle Umfeld.

Anbindung: S-Bahn und Regionalbahn bringen Sie in unter 30 Minuten ins Berliner Zentrum.

Im Ortskern finden Sie fußläufig Einkaufsmöglichkeiten, Cafés, Ärzte und kleine Geschäfte

Infrastruktur:

Apotheke, Lebensmittel-Discount, Allgemeinmediziner, Kindergarten, Grundschule, Gymnasium, Gesamtschule, Öffentliche Verkehrsmittel

Exposé - Energieausweis

Energieausweistyp	Bedarfsausweis
Erstellungsdatum	bis 30. April 2014
Endenergiebedarf	136,00 kWh/(m ² a)



Exposé - Galerie



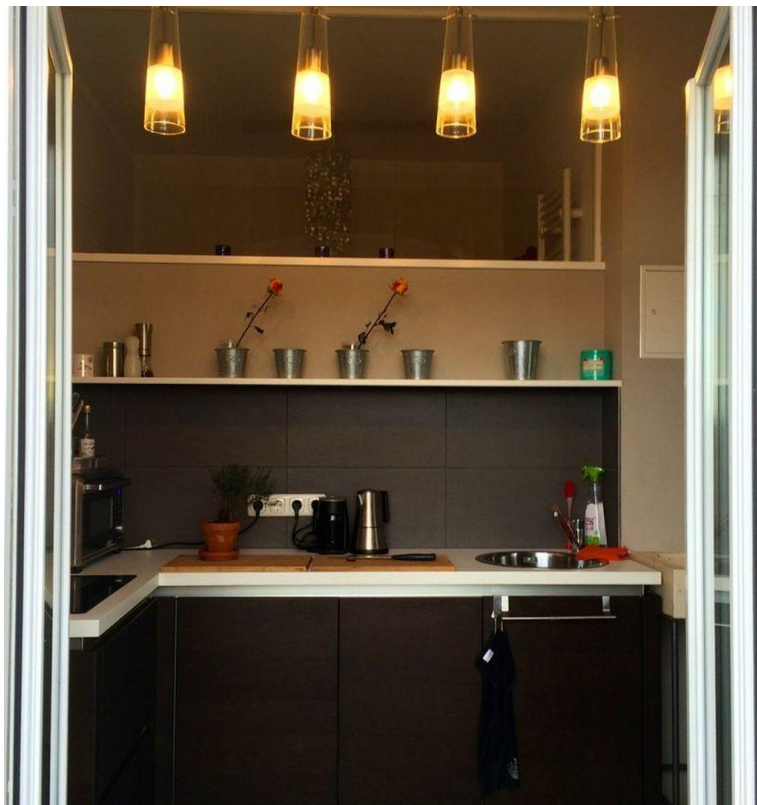
Exposé - Galerie



Exposé - Galerie



Exposé - Galerie



Exposé - Galerie



Exposé - Galerie

