

# Exposé

**Loft, Studio, Atelier in Frankfurt am Main**

**Premium Business-Apartment nahe Messe & City - All in  
Miete**



Objekt-Nr. **OM-456958**

**Loft, Studio, Atelier**

Vermietung: **950 € + NK**

Ansprechpartner:  
Andac Aydin

Kleyerstr. 1  
60326 Frankfurt am Main  
Hessen  
Deutschland

Baujahr	2021	Übernahmedatum	01.06.2026
Etagen	6	Zustand	Neuwertig
Zimmer	1,00	Schlafzimmer	1
Wohnfläche	20,00 m <sup>2</sup>	Badezimmer	1
Energieträger	Fernwärme	Etage	2. OG
Mietsicherheit	950 €	Heizung	Zentralheizung
Übernahme	ab Datum		

# Exposé - Beschreibung

## Objektbeschreibung

Sie suchen eine unkomplizierte, bezugsfertige Wohnlösung in Frankfurt am Main? Dieses sympathische 1-Zimmer-Studio (Neubau 2021) bietet auf kompakten 20 m<sup>2</sup> höchsten Komfort und ist vollständig möbliert.

Das moderne Apartmenthaus bietet exklusive Gemeinschaftsflächen, die im Mietpreis enthalten sind:

Service: Repräsentative Lobby mit Sitzgelegenheiten und hauseigener Concierge-Service.

Fitness & Freizeit: Kostenfreie Nutzung des voll ausgestatteten, hauseigenen Gyms.

Highlights: Eine spektakuläre Panorama-Dachterrasse mit Skyline-Blick und eine gemütliche Bibliothek.

Komfort: Hauseigener Waschraum sowie Kaffee- und Snackautomaten direkt im Gebäude.

## Ausstattung

Das Studio überzeugt durch ein durchdachtes Raumkonzept und eine hochwertige Vollmöblierung – einfach einziehen und wohlfühlen:

Wohnen & Schlafen: Moderne Design-Möbel, ein bequemes Sofa-Bett, Kleiderschrank und ein praktischer Arbeitsplatz.

Küche: Voll ausgestattete Kitchenette inklusive Kochfeld, Mikrowelle, Kühlschrank.

Bad: Stilvolles, modern gefliestes Badezimmer mit bodengleicher Dusche.

Inklusive: Freier Zugang zu Gym, Dachterrasse, Bibliothek und Lobby. Highspeed-Internet steht bereit.

### **Fußboden:**

Parkett

### **Weitere Ausstattung:**

Garten, Dachterrasse, Aufzug

## Lage

Das Apartment befindet sich im lebendigen Frankfurter Stadtteil Gallus und bietet eine unschlagbare Infrastruktur:

Einkaufen & Gastronomie: Das beliebte Einkaufszentrum Skyline Plaza mit über 170 Geschäften und großem Food-Court ist fußläufig erreichbar. Im Viertel finden Sie zudem fantastische, internationale Restaurants und Cafés direkt um die Ecke.

Beste Verkehrsanbindung: Die S-Bahn-Station Galluswarte ist nur wenige Gehminuten entfernt. Von hier aus bringt Sie die Linie S6 (und weitere Linien) in kürzester Zeit direkt zur Messe, in die Frankfurter Innenstadt oder unkompliziert zum Flughafen Frankfurt. Auch die Autobahn ist schnell erreicht.

### **Infrastruktur:**

Apotheke, Lebensmittel-Discount, Allgemeinmediziner, Kindergarten, Öffentliche Verkehrsmittel

# Exposé - Energieausweis

Energieausweistyp	Verbrauchsausweis
Erstellungsdatum	ab 1. Mai 2014
Endenergieverbrauch	157,70 kWh/(m <sup>2</sup> a)
Energieeffizienzklasse	C

## Exposé - Galerie



Küche

# Exposé - Galerie



Fernseher und Arbeitsplatz



Eingang



Dusche

# Exposé - Galerie



Badezimmer



Snackautomaten



Waschraum

# Exposé - Galerie



Waschraum 2

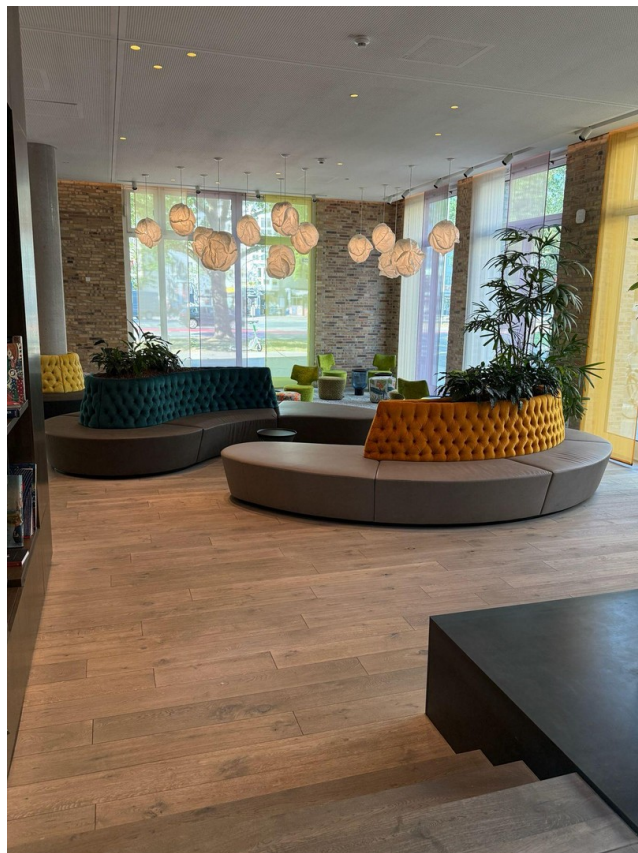


Fitnesscenter

# Exposé - Galerie



Concierge Service



Lobby

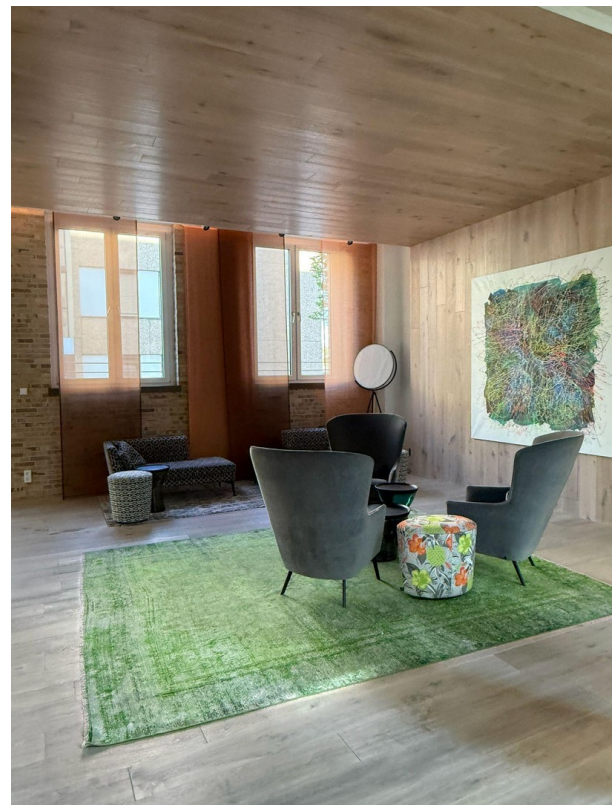
# Exposé - Galerie



Aufzüge



Lese-Nische



Sitzgelegenheiten

# Exposé - Galerie



Gemeinschaftsraum



Dachterasse Panorama

# Exposé - Galerie



Dachterasse



Skylineblick aus Dachterasse

# Exposé - Galerie



Japanischer Garten



Gebäude

# Exposé - Grundrisse

