

Exposé

Einfamilienhaus in Jessen

Zweigenerationenhaus mit Nebengebäuden und großem Garten



Objekt-Nr. OM-456949

Einfamilienhaus

Verkauf: **250.000 €**

Ansprechpartner:
Dieck

06917 Jessen
Sachsen-Anhalt
Deutschland

Baujahr	1870	Übernahme	Nach Vereinbarung
Grundstücksfläche	1.233,00 m ²	Zustand	gepflegt
Etagen	2	Schlafzimmer	2
Zimmer	7,00	Badezimmer	2
Wohnfläche	200,00 m ²	Garagen	1
Energieträger	Gas	Heizung	Etagenheizung

Exposé - Beschreibung

Objektbeschreibung

Ruhig und doch zentral gelegen im schönen Jessener Ortsteil Seyda. Das Haus wurde 2003 komplett renoviert (Wasser, Elektrik, Heizung, Türen und Fenster, sowie teilweise isoliert). Die Gas-Brennwerttherme wurde Ende 2023 erneuert. Das Dach des Wohnhauses ist im Jahr 2009 erneuert und isoliert worden, die Dächer der Nebengebäude 2019. Im Erdgeschoss befinden sich manuelle Alu-Rolläden. Für eine bequeme Einfahrt, auch bei schlechtem Wetter, sorgen die elektrischen Antriebe des Grundstückseinfahrt- und des Garagentores. Damit auch körperlich eingeschränkte Personen die obere Etage erreichen können, wurde ein Treppenlift der Firma Thyssen-Krupp auf der Treppe montiert (Einrohrsystem). Seit 2023 reduziert eine Photovoltaikanlage mit Speicher die Stromkosten drastisch. Im Garten kümmert sich ein Mähroboter um den richtigen Schnitt, den man vom überdachten Freisitz im Garten genauso wie die Schmetterlinge beobachten kann. Die beiden Einbauküchen sind im Kaufpreis enthalten. Auf Wunsch kann auch ein Teil der Möbel übernommen werden. Die Bäder befinden sich im Erdgeschoss (Badewanne und ebenerdige Dusche) und im 1. Geschoss (Duschbad). Zusätzlich gibt es eine Gästetoilette im Erdgeschoss. Selbst bei Stromausfall hält ein Kaminofen im Wohnzimmer der Hauptwohnung angenehme Wärme bereit und das Essen kann noch auf einem Herd im Nebengebäude zubereitet werden. Im Nebengebäude befindet sich eine kleine Werkstatt mit einer schönen alten Hobelbank, sowie zahlreiche Abstellmöglichkeiten und die Garage. Ein Bedarfsenergieausweis aus Mai 2026 liegt zur Einsichtnahme bei Besichtigung aus.

Die nächsten Bahnhöfe sind jeweils 10 km entfernt und verbinden schnell mit Berlin und Leipzig.

Ausstattung

Fußboden:

Teppichboden, Fliesen, Sonstiges (s. Text)

Weitere Ausstattung:

Terrasse, Garten, Vollbad, Duschbad, Einbauküche, Gäste-WC

Lage

Infrastruktur:

Allgemeinmediziner, Kindergarten, Grundschule

Exposé - Energieausweis

Energieausweistyp	Bedarfsausweis
Erstellungsdatum	ab 1. Mai 2014
Endenergiebedarf	193,90 kWh/(m ² a)
Energieeffizienzklasse	F

Exposé - Galerie



Ausgang zum Hof mit Sitzplatz

Exposé - Galerie



Nebengebäude mit Garage



Sicht aus dem Garten

Exposé - Galerie



überdachter Sitzplatz



Küche unten

Exposé - Galerie



Küche unten



Wohnzimmer unten

Exposé - Galerie



Wohnzimmer unten



Wohnzimmer unten

Exposé - Galerie



Flur unten



Schlafzimmer unten

Exposé - Galerie



Badezimmer unten



Gästetoilette



Arbeits-/ Gäste-/ Kinderz.oben

Exposé - Galerie



Wohnzimmer oben



Küche oben

Exposé - Galerie



Flur oben



Duschbad oben

Exposé - Galerie

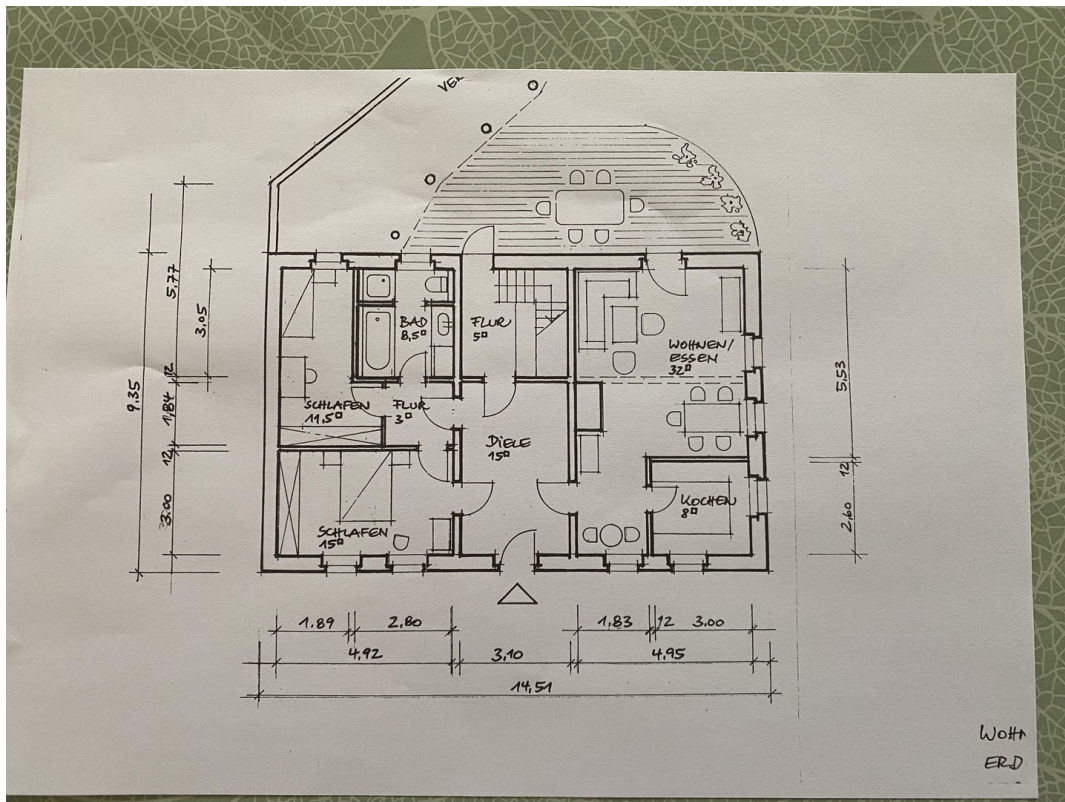


Kinder-/Gästezimmer oben

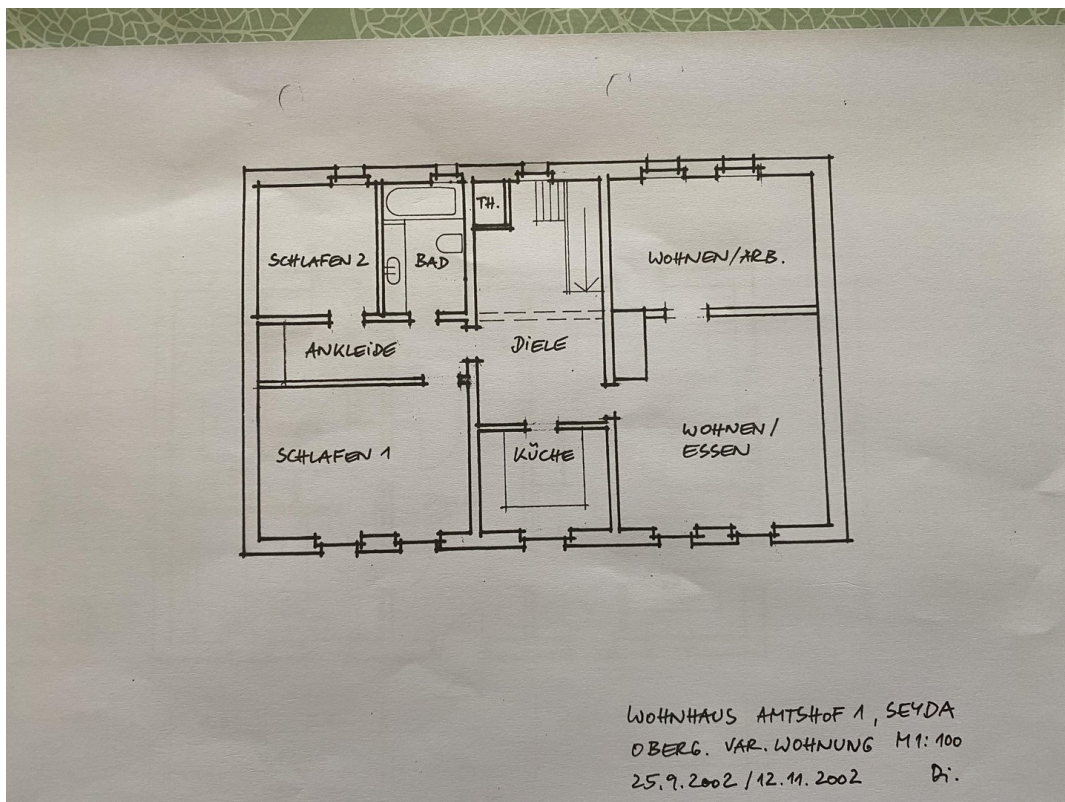


Schlafzimmer oben

Exposé - Grundrisse



Erdgeschoss



Obergeschoss