

# Exposé

## Wohnung in Dülmen

### Attraktives 1- Zimmer Apartment in Buldern (Dülmen)



Objekt-Nr. OM-456941

### Wohnung

Verkauf: **74.000 €**

Ansprechpartner:  
F. Hausswald

48249 Dülmen  
Nordrhein-Westfalen  
Deutschland

Baujahr	1973	Hausgeld mtl.	150 €
Etagen	3	Übernahme	Nach Vereinbarung
Zimmer	1,00	Zustand	saniert
Wohnfläche	31,66 m <sup>2</sup>	Etage	1. OG
Energieträger	Gas	Stellplätze	1
Preis Garage/Stellpl.	5.000 €	Heizung	Zentralheizung

# Exposé - Beschreibung

## Objektbeschreibung

Die Eigentümergemeinschaft umfasst insgesamt acht Wohneinheiten sowie vier Garagen und fünf Stellplätze, die den jeweiligen Eigentümern fest zugewiesen sind. Jeder Wohnung ist zudem ein separater Abstellraum im Kellergeschoss zugeordnet. Dort befinden sich auch ein gemeinnütziger Fahrrad- und Waschraum.

Das Mehrfamilienhaus wurde im Jahr 1973 erbaut und seither regelmäßig instand gehalten. Im Jahr 1992 erfolgte der Ausbau des Dachgeschosses sowie eine Neueindeckung des Daches.

Baulich und energetisch befindet sich die Immobilie in einem guten Zustand und entspricht mit einem Verbrauch von 84,3 kWh/qm der Energieeffizienzklasse C. In den vergangenen fünfzehn Jahren wurden folgende Modernisierungsmaßnahmen durchgeführt:

Sanierung der Wasserhauptleitungen (2011)

Austausch der Fenster im Erdgeschoss und im 1. OG (2012 - 2013)

Erneuerung der Heizungsanlage (2023)

Neugestaltung und Begrünung des Innenhofs (2025)

Die Aufteilung des Objekts in einzelne Eigentumswohnungen erfolgte erst im Jahr 2025. Daher ist die Instandhaltungsrücklage derzeit noch gering. Für die kommenden Jahre sind keine Sanierungsmaßnahmen geplant.

## Ausstattung

Zum Verkauf steht ein gepflegtes 1-Zimmer-Apartment mit einer Wohnfläche von ca. 32 qm im 1. Obergeschoss (mittig). Die Wohnung verfügt über ein Wohn-/Schlafzimmer mit Zugang zu einem sonnigen, nach Südwesten ausgerichteten Balkon, ein Badezimmer sowie eine separate Küche. Ein eigenes Kellerabteil und ein fest zugewiesener Außenstellplatz direkt vor dem Gebäude gehören zur Wohnung

Die Wohnung ist seit drei Jahren zuverlässig vermietet. Die monatliche Kaltmiete beträgt derzeit 230 € zzgl. 15 € für den Stellplatz. Die Miete wird stets pünktlich entrichtet.

Das monatliche Hausgeld beträgt 150 €. Davon entfallen etwa 60 € auf nicht umlagefähige Betriebskosten, inklusive 24 € für die Instandhaltungsrücklage.

## Lage

Buldern bietet eine hervorragende Kombination aus naturnahem Wohnen und guter öffentlicher Verkehrsanbindung: Geschäfte des täglichen Bedarfs, Ärzte, Apotheken, Schulen und Kindergärten befinden sich im direkten Umfeld und sind bequem zu Fuß oder mit dem Fahrrad erreichbar. Besonders hervorzuheben ist die fußläufige Nähe zum Bahnhof Buldern, der eine schnelle Verbindung nach Münster und ins Ruhrgebiet mit der RE42 ermöglicht – ideal für

Berufspendler.

Für Naturliebhaber und Freizeitaktive bietet das angrenzende Münsterland vielfältige Möglichkeiten zum Spaziergehen, Radfahren oder Joggen. Die Umgebung ist durchzogen von Seen, Wiesen, Feldern und kleinen Waldstücken, die zu jeder Jahreszeit Erholung bieten. Bekannt ist Buldern auch für das klassizistische Schloss, das aus dem 19. Jh. stammt und heute ein Internats-Gymnasium ist. Es liegt malerisch inmitten von Wassergräben und altem Baumbestand.

Die Innenstadt von Dülmen ist in wenigen Fahrminuten erreichbar, ebenso wie die Anschlussstellen an die A43 und B474, wodurch eine gute regionale und überregionale Mobilität gewährleistet ist.

Die Eigentumswohnung befindet sich in attraktiver Wohnlage im Dülmener Ortsteil Buldern, in der ruhigen und gepflegten Wohnstraße Raiffeisenring 3. Das Umfeld ist geprägt von Ein- und

Das bedeutende Neubauprojekt „Raiffeisenring“ ist in unmittelbarer Nähe, ein 22 Hektar großes Gebiet am südöstlichen Rand von Buldern. Hier entstehen rund 70 Wohnbaugrundstücke sowie zusätzliche Flächen für Gewerbe . Die zweite Bewerbungsphase hat Ende 2025 begonnen.

Der Immobilienmarkt in Dülmen zeigt sich 2025 stabil mit positiven Perspektiven für Käufer und Investoren. Das Mietniveau in Dülmen bietet seit 2018 einen kontinuierlichen Anstieg. Im Jahr 2026 liegt die durchschnittliche Kaltmiete bei etwa 10 €/qm. Die durchschnittlichen Verkaufspreise für Eigentumswohnungen liegen zwischen 2.400 – 2.700 €/qm.

Die Mietpreisentwicklung in Dülmen und Buldern ist durch verschiedene Faktoren beeinflusst. Die gute Anbindung an die A43 und die Nähe zu größeren Städten wie Münster und Dortmund machen den Ortsteil für Pendler attraktiv. Zudem wurde in den letzten Jahren erheblich in die lokale Infrastruktur investiert, was Buldern besonders für Familien interessant macht.

# Exposé - Energieausweis

Energieausweistyp	Verbrauchsausweis
Erstellungsdatum	ab 1. Mai 2014
Endenergieverbrauch	84,20 kWh/(m <sup>2</sup> a)
Energieeffizienzklasse	C



## Exposé - Galerie



# Exposé - Galerie



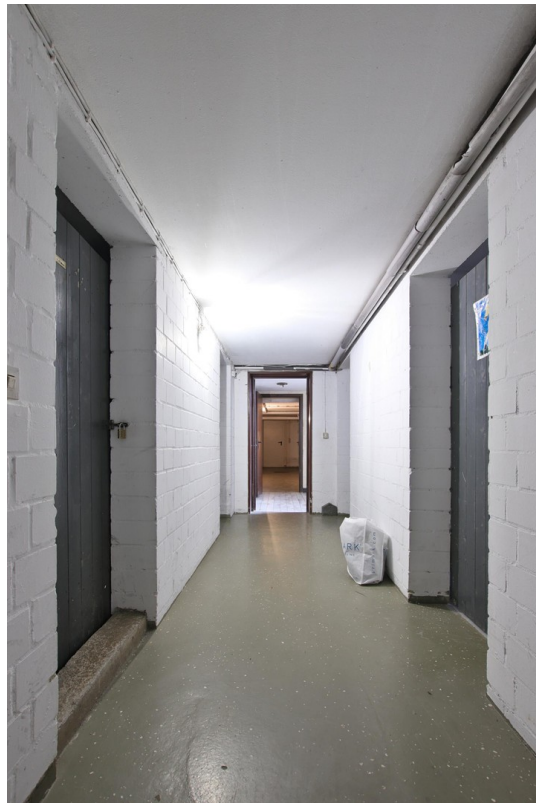
# Exposé - Galerie



# Exposé - Galerie



# Exposé - Galerie



# Exposé - Galerie



# Exposé - Grundrisse

