

Exposé

Reihenhaus in Mörfelden-Walldorf

Erstbezug: Exklusives Reihenhaus · 3 Zimmer · ca. 105–108 m² · Neubau 2025 · Mörfelden-Walldorf



Objekt-Nr. OM-456940

Reihenhaus

Vermietung: **2.500 € + NK**

64546 Mörfelden-Walldorf
Hessen
Deutschland

Baujahr	2026	Mietsicherheit	7.500 €
Grundstücksfläche	30,00 m ²	Übernahme	Nach Vereinbarung
Etagen	1	Zustand	Erstbezug
Zimmer	3,00	Schlafzimmer	3
Wohnfläche	105,00 m ²	Badezimmer	2
Energieträger	Luft- /Wasserwärme	Heizung	Fußbodenheizung

Exposé - Beschreibung

Objektbeschreibung

Zur Miete stehen drei im Jahr 2025 neu errichtete Reihenhäuser in bevorzugter Wohnlage in Mörfelden-Walldorf (Ortsteil Walldorf). Die Wohneinheiten verteilen sich auf zwei Vollgeschosse – Erdgeschoss und ausgebauten Dachgeschoss – und bieten je nach Einheit zwischen 105,64 m² und 108,13 m² Wohnfläche bei einer durchdachten 3-Zimmer-Aufteilung.

Im Erdgeschoss befindet sich eine großzügige, offene Wohn- und Kücheneinheit mit direktem Terrassenzugang sowie ein weiteres flexibel nutzbares Zimmer – geeignet als Schlafzimmer, Kinderzimmer, Arbeitszimmer oder Büro – ergänzt durch ein Gäste-WC und einen Eingangsflur. Das Dachgeschoss bietet ein Schlafzimmer, ein weiteres Zimmer sowie ein vollwertiges Bad mit Abstellraum. Jede Einheit verfügt über eine private Terrasse mit unmittelbarem Gartenzugang.

Sämtliche Häuser wurden ausschließlich mit hochwertigen Baumaterialien errichtet und sind vollständig voneinander getrennt sowie energetisch autark: Jede Einheit verfügt über eine eigene Luftwärmepumpe sowie einen separaten Hausanschluss für Strom. Gemeinschaftliche Anlagenteile bestehen nicht.

Die Wohneinheiten können auf Wunsch gegen einen Mietaufpreis vollständig möbliert überlassen werden. Interessenten werden gebeten, den jeweiligen Bedarf bei der Anfrage anzugeben.

Ausstattung

Neubau 2025, hochwertige Baumaterialien

Hochwertige Einbauküche je Einheit

Backofen und Spülmaschine inklusive

Elektrische Rollläden

Videoüberwachung des gesamten Grundstücks

Gepflasterte Einfahrt

Eigene Luftwärmepumpe je Einheit

Separater Stromanschluss je Einheit

1 PKW-Stellplatz inklusive

Private Terrasse mit Gartenzugang

Überdachter Fahrradabstellplatz

Mülleinhausung auf dem Grundstück

Barrierefreies EG gem. DIN 18040-2 (WE 1)

Schwellose Übergänge

Rollstuhlgerechte Bewegungsflächen (WE 1)

Barrierefreies Bad und Stellplatz (WE 1)

Fußboden:

Fliesen

Weitere Ausstattung:

Terrasse, Garten, Duschbad, Einbauküche, Gäste-WC

Sonstiges

Besichtigungen erfolgen ausschließlich nach vorheriger Terminvereinbarung. Es wird um Vorlage einer Selbstauskunft sowie eines aktuellen Einkommensnachweises gebeten. Haustiere sind nach Absprache möglich. Angaben zu Nebenkosten und Energieausweis werden auf Anfrage mitgeteilt.

Makleranfragen ausdrücklich unerwünscht. Kontaktaufnahmen durch Makler oder Vermittler werden nicht beantwortet und bleiben unberücksichtigt.

Lage

Mörfelden-Walldorf ist eine Stadt im Landkreis Groß-Gerau in Südhessen mit sehr guter Infrastruktur, einem breiten Angebot an Einkaufsmöglichkeiten sowie einer ausgezeichneten Verkehrsanbindung an den Frankfurter Raum. Der Ortsteil Walldorf ist geprägt von ruhigen Wohnstraßen in unmittelbarer Nähe zu Naherholungsgebieten. Die Anbindung an den öffentlichen Nahverkehr sowie an die Autobahn ist hervorragend.

Infrastruktur:

Apotheke, Allgemeinmediziner, Kindergarten, Grundschule, Hauptschule, Realschule, Gymnasium, Gesamtschule, Öffentliche Verkehrsmittel

Exposé - Galerie



Exposé - Galerie



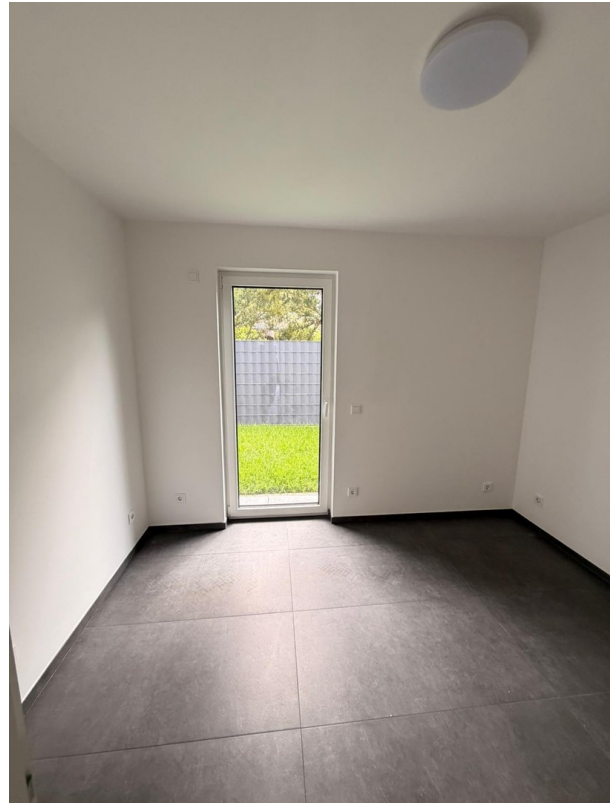
Exposé - Galerie



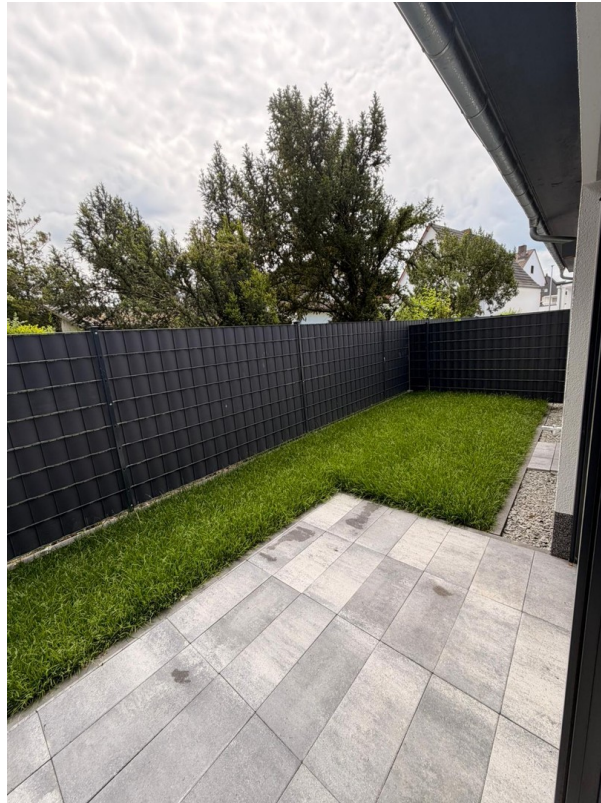
Exposé - Galerie



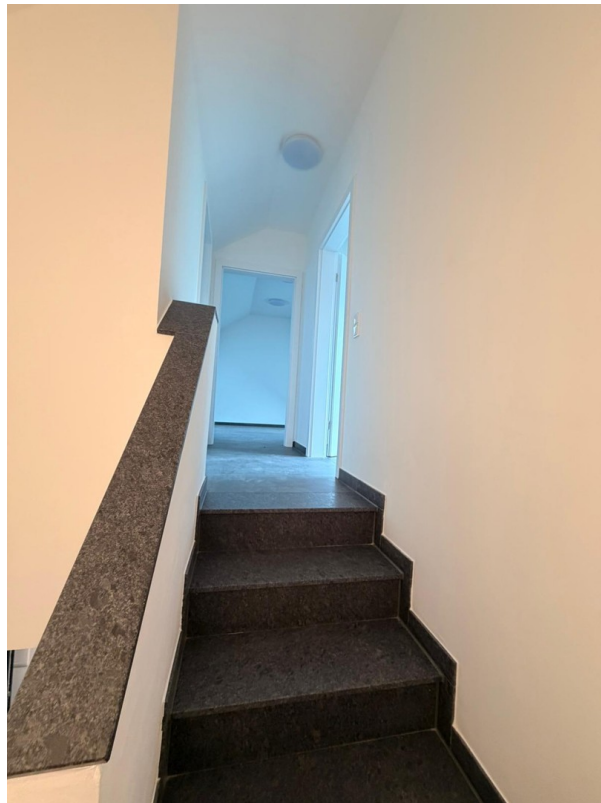
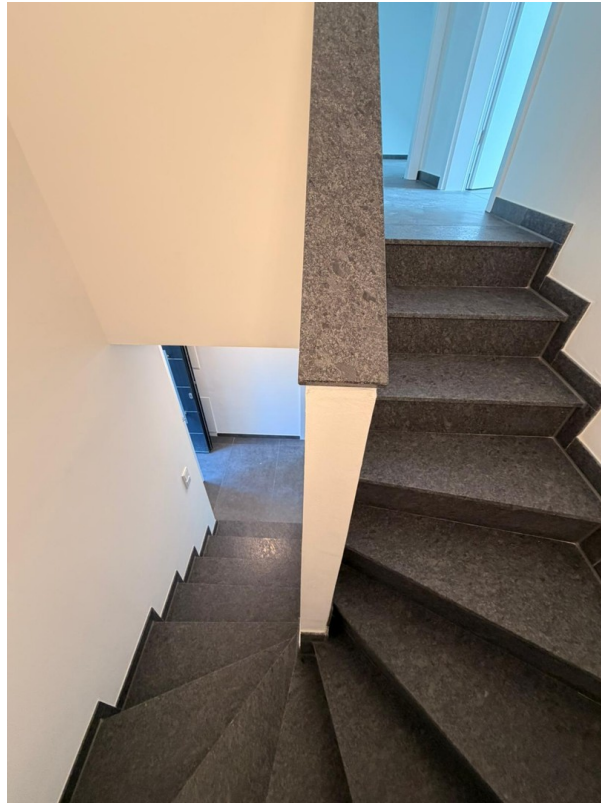
Exposé - Galerie



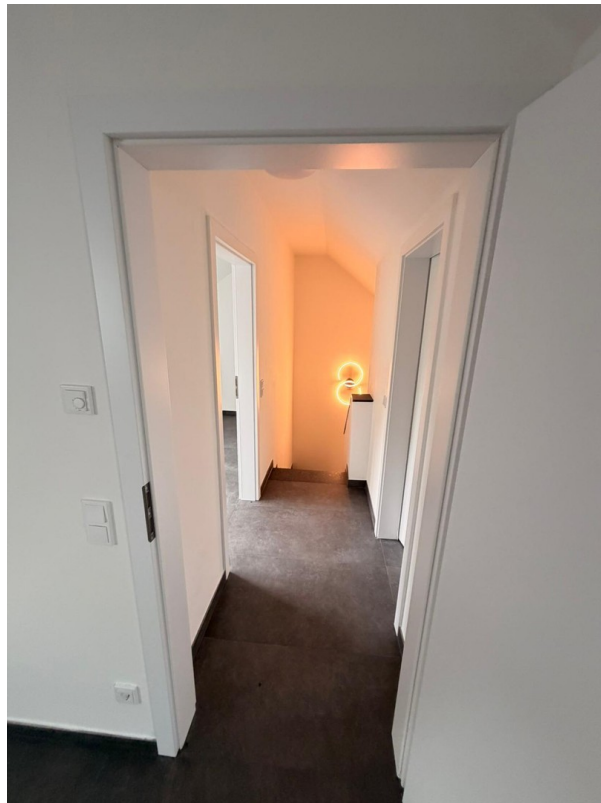
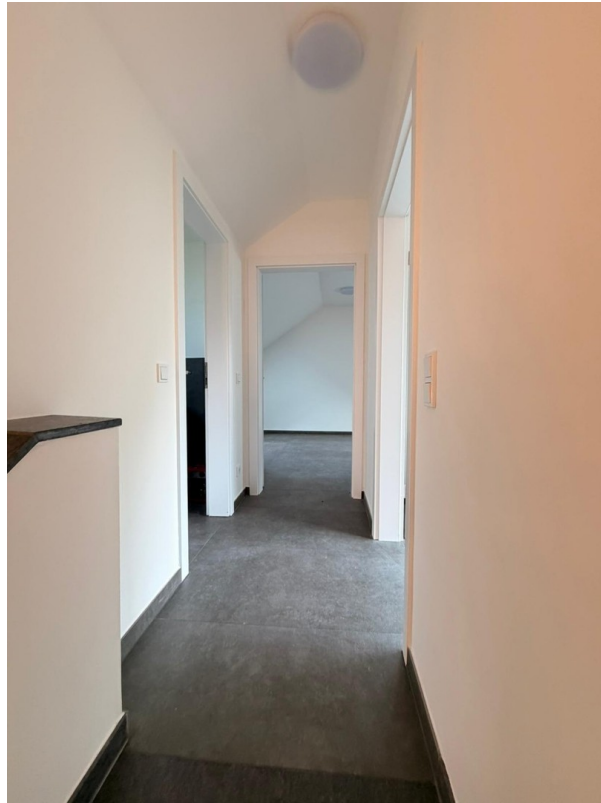
Exposé - Galerie



Exposé - Galerie



Exposé - Galerie



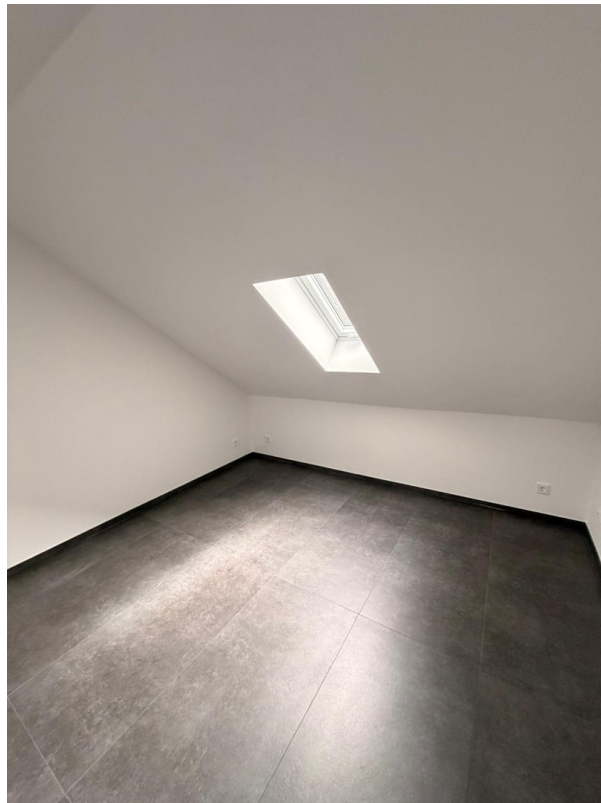
Exposé - Galerie



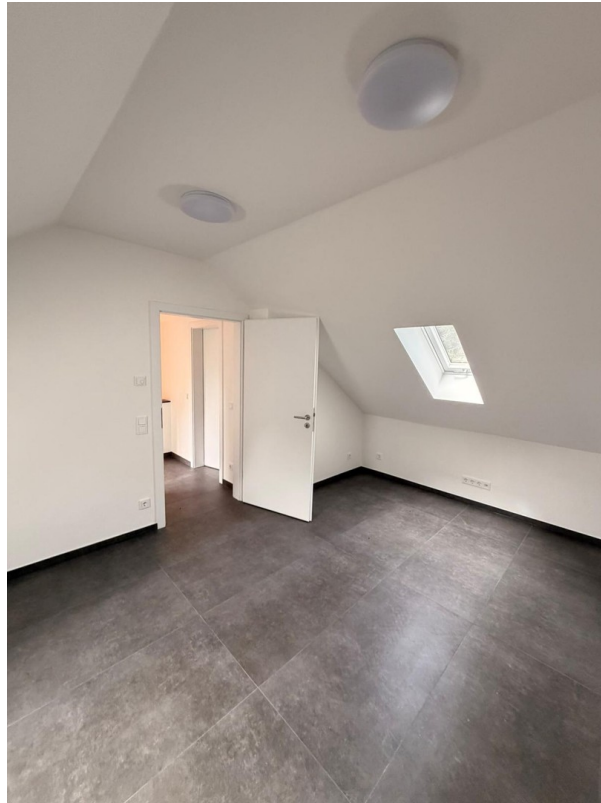
Exposé - Galerie



Exposé - Galerie



Exposé - Galerie



Exposé - Galerie



Exposé - Galerie

