

Exposé

Wohnung in Hanau

Helle 1-Zimmer-Wohnung mit Balkon und Stellplatz in Hanau – sofort frei



Objekt-Nr. OM-456890

Wohnung

Vermietung: **600 € + NK**

Ansprechpartner:
David Uhrhan

Leipziger Straße 30
63450 Hanau
Hessen
Deutschland

Baujahr	1967	Übernahme	sofort
Zimmer	1,00	Zustand	gepflegt
Wohnfläche	40,00 m ²	Badezimmer	1
Energieträger	Fernwärme	Etage	5. OG
Summe Nebenkosten	120 €	Stellplätze	1
Miete Garage/Stellpl.	50 €	Heizung	Zentralheizung
Mietsicherheit	1.440 €		

Exposé - Beschreibung

Objektbeschreibung

Zur sofortigen Vermietung steht eine gepflegte 1-Zimmer-Wohnung im 5. Obergeschoss eines Mehrfamilienhauses in Hanau zur Verfügung.

Die Wohnung verfügt über ca. 40 m² Wohnfläche und bietet einen praktischen Grundriss mit Wohnzimmer, Küchennische, Bad und Flur. Über den Balkon, der auch als Wintergarten genutzt werden kann, genießen Sie einen freien Blick und können die Abendstunden entspannt ausklingen lassen. Ein Kellerabteil gehört ebenfalls zur Wohnung.

Die Beheizung erfolgt über Fernwärme – Sie profitieren von niedrigen Heiznebenkosten und müssen sich um keine eigene Heizungsanlage kümmern.

Ein Außenstellplatz wird für 50 EUR monatlich zusätzlich vermietet.

Ausstattung

- 1 Zimmer mit Küchennische
- Badezimmer
- Balkon/Wintergarten
- Kellerabteil

Die Wohnung ist komplett löffelfertig eingerichtet inklusive TV, Besteck, Geschirr etc.

Fußboden:

Laminat, Fliesen

Weitere Ausstattung:

Balkon, Wintergarten, Keller, Aufzug, Einbauküche, Barrierefrei

Sonstiges

Gewünschte Unterlagen bei Interesse:

- Kurze Selbstauskunft
- Einkommensnachweis (letzte 3 Gehaltsabrechnungen)
- Kopie Personalausweis

Besichtigungstermine nach Vereinbarung. Provisionsfrei vom Eigentümer.

Lage

Die Wohnung befindet sich in der Leipziger Straße 30 in 63450 Hanau. Die Lage bietet eine gute Infrastruktur mit Einkaufsmöglichkeiten, Ärzten und Gastronomie in der näheren Umgebung. Öffentliche Verkehrsmittel (Bus) sind fußläufig erreichbar, und auch die Anbindung an die Autobahn (A66/A45) ist schnell gegeben.

Der Hanauer Hauptbahnhof ist in wenigen Minuten zu erreichen und bietet regelmäßige Verbindungen nach Frankfurt am Main.

Hanau als wachsende Stadt im Rhein-Main-Gebiet bietet alle Annehmlichkeiten einer mittelgroßen Stadt bei gleichzeitig moderaten Mietpreisen.

Infrastruktur:

Lebensmittel-Discount, Gymnasium, Öffentliche Verkehrsmittel

Exposé - Energieausweis

Energieausweistyp	Verbrauchsausweis
Erstellungsdatum	ab 1. Mai 2014
Endenergieverbrauch	179,80 kWh/(m ² a)
Energieeffizienzklasse	F

Exposé - Galerie



Zimmer

Exposé - Galerie

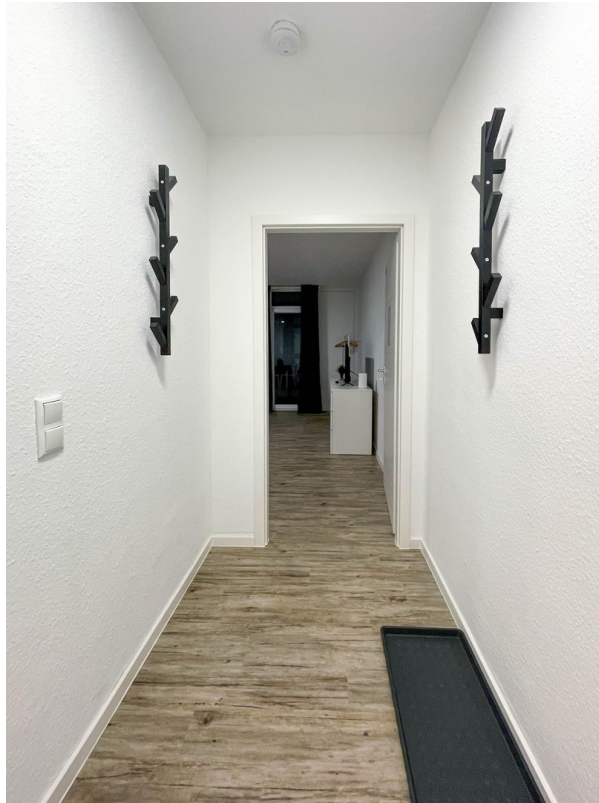


Essbereich



Küchenzeile

Exposé - Galerie



Flur



Loggia