

Exposé

Wohnung in Düsseldorf

Modernes & lichtdurchflutetes Studio in Düsseldorf



Objekt-Nr. OM-456850

Wohnung

Vermietung: **700 € + NK**

Ansprechpartner:
Vincent K.

Cranachstr. 31
40235 Düsseldorf
Nordrhein-Westfalen
Deutschland

Baujahr	1966	Übernahme	ab Datum
Etagen	5	Übernahmedatum	01.06.2026
Zimmer	1,00	Zustand	gepflegt
Wohnfläche	21,00 m ²	Schlafzimmer	1
Energieträger	Öl	Badezimmer	1
Summe Nebenkosten	190 €	Etage	1. OG
Mietsicherheit	700 €	Heizung	Zentralheizung

Exposé - Beschreibung

Objektbeschreibung

Dieses charmante, voll möblierte Studio-Apartment (ca. 21 m²) befindet sich in einem gepflegten Mehrfamilienhaus aus dem Jahr 1966 im beliebten Düsseldorfer Stadtteil Flingern-Nord und wurde in den vergangenen Jahren modernisiert.

Der helle Wohn- und Schlafbereich ist ausgestattet mit Sofa-Bett, Nachttisch mit Lampe, einem an der Wand montierten, verstellbaren TV sowie einem klappbaren Esstisch mit zwei Stühlen. Ein Glasfaser-WLAN-Anschluss mit Highspeed-Internet steht ebenfalls zur Verfügung. Die Einbauküche ist vollständig ausgestattet und verfügt unter anderem über Besteck, Geschirr, Töpfe, Schneidebrett, Wasserkocher, Kaffeemaschine, Toaster sowie eine Mikrowelle mit Grillfunktion.

Das modernisierte Duschbad, ein kleiner Balkon sowie der Flur mit Schuhschrank, Garderobe und Spiegel runden das Apartment ab. Ein Kellerabteil gehört ebenfalls zur Wohnung. Das Gebäude verfügt zudem über einen Personenaufzug.

Die Wohnung wird voll möbliert und pauschal vermietet und dient dem vorübergehenden Gebrauch, beispielsweise für Berufspendler, Projektmitarbeiter, Studierende, Expats oder Personen mit zeitlich begrenztem Aufenthalt in Düsseldorf.

Die Pauschalmiete von 890 EUR umfasst sämtliche Nebenkosten, Internet sowie die Möblierung.

Ausstattung

- * Stilvoll und funktional voll möbliert
- * Glasfaser-WLAN / Highspeed-Internet
- * Löffelfertig ausgestattet
- * Moderne Pantryküche mit kompletter Küchenausstattung
- * Smart-TV und praktische Homeoffice-/Esslösung
- * Helles Apartment mit Balkon
- * Gepflegtes Haus mit Aufzug
- * Sofort bezugsbereit ohne zusätzlichen Einrichtungsaufwand
- * Urbanes Wohnen in beliebter Lage Düsseldorf-Flingern

Fußboden:

Laminat

Weitere Ausstattung:

Balkon, Keller, Aufzug, Duschbad, Einbauküche

Sonstiges

Die Vermietung erfolgt ausschließlich möbliert und zum vorübergehenden Gebrauch.

Die Mindestmietdauer beträgt 2 Monate.

Die Pauschalmiete beinhaltet die Betriebs- und Heizkosten sowie die Möblierung. Strom und Internet können je nach Vereinbarung ebenfalls enthalten sein.

Nichtraucherwohnung. Haustiere nach Absprache.

Die Wohnung eignet sich ideal für Berufspendler, Projektmitarbeiter, Studierende oder Personen mit zeitlich begrenztem Aufenthalt in Düsseldorf.

Alle Angaben beruhen auf Informationen des Eigentümers. Irrtümer und Zwischenvermietung vorbehalten.

Lage

Die Immobilie befindet sich im hoch begehrten Düsseldorfer Stadtteil Flingern-Nord, einem lebendigen und aufstrebenden Viertel, das besonders bei jungen Berufstätigen und Studierenden sehr beliebt ist.

In fußläufiger Entfernung finden Sie Supermärkte wie Aldi und Rewe, Bäckereien, Cafés, Restaurants und zahlreiche weitere Dienstleistungen. Das Viertel bietet eine perfekte Kombination aus praktischer Infrastruktur und urbanem Charme.

Die öffentlichen Verkehrsanbindungen sind hervorragend: Mehrere Straßenbahn- und Bushaltestellen in der Nähe ermöglichen schnelle Verbindungen in die Innenstadt, zum Hauptbahnhof und zu anderen Stadtteilen Düsseldorfs. Die A46 ist nur wenige Minuten entfernt, sodass auch das Pendeln mit dem Auto unkompliziert ist.

Flingern-Nord punktet zudem mit seiner lebendigen Kultur- und Gastronomieszene, trendigen Cafés und einem pulsierenden Stadtleben. Das macht die Lage ideal für Bewohner, die das urbane Leben genießen möchten, sowie für Investoren, da die Nachfrage nach kompaktem, zentral gelegenem Wohnraum weiterhin hoch ist.

Infrastruktur:

Apotheke, Lebensmittel-Discount, Allgemeinmediziner, Kindergarten, Grundschule, Hauptschule, Realschule, Gymnasium, Gesamtschule, Öffentliche Verkehrsmittel

Exposé - Energieausweis

Energieausweistyp	Verbrauchsausweis
Erstellungsdatum	bis 30. April 2014
Energieverbrauchskennwert	253,10 kWh/(m ² a)
Warmwasser enthalten	Ja

Exposé - Galerie



Schlafcouch

Exposé - Galerie



TV, Tisch und Balkon



Balkon



Küche

Exposé - Galerie



Küche offen



Küchenzubehör

Exposé - Galerie



Bad



Bad

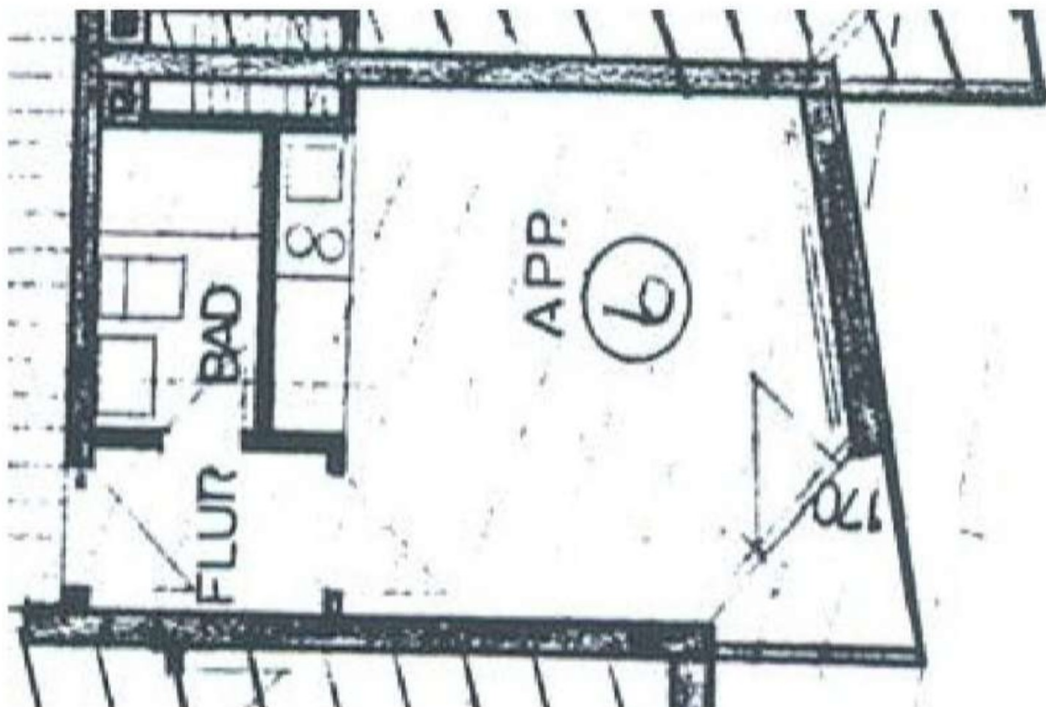
Exposé - Galerie



Flur

Exposé - Grundrisse

Grundrisse



Grundriss