

Exposé

Wohnung in Halle (Saale)

Schöne 2-Raum-Wohnung in der südlichen Innenstadt in ruhiger Lage



Objekt-Nr. OM-456660

Wohnung

Vermietung: **520 € + NK**

Ludwigstr. 6
06110 Halle (Saale)
Sachsen-Anhalt
Deutschland

Baujahr	1993	Übernahme	ab Datum
Etagen	1	Übernahmedatum	01.07.2026
Zimmer	2,00	Schlafzimmer	1
Wohnfläche	55,60 m ²	Badezimmer	1
Energieträger	Gas	Etage	3. OG
Summe Nebenkosten	179 €	Garagen	1
Miete Garage/Stellpl.	50 €	Heizung	Zentralheizung

Exposé - Beschreibung

Objektbeschreibung

Diese attraktive 2-Raum-Wohnung in der Ludwigstraße 6 in Halle (Saale) überzeugt durch ihre gelungene Kombination aus ruhiger Wohnlage und zentraler Anbindung. Die Wohnung befindet sich in angenehmer Umgebung mit Blick ins Grüne und bietet gleichzeitig kurze Wege in die Innenstadt sowie zu Einkaufsmöglichkeiten, Restaurants und allen Einrichtungen des täglichen Bedarfs.

Die hellen und freundlich geschnittenen Räume schaffen eine angenehme Wohnatmosphäre und bieten vielfältige Gestaltungsmöglichkeiten. Große Fenster sorgen für viel Tageslicht und unterstreichen den offenen, einladenden Charakter der Wohnung.

Ein besonderes Highlight ist die zur Wohnung gehörende Garage, die komfortables und sicheres Parken direkt am Haus ermöglicht – ein großer Vorteil in zentraler Lage.

Auch die Verkehrsanbindung lässt keine Wünsche offen: Durch die sehr gute ÖPNV-Anbindung sind Straßenbahn und weitere öffentliche Verkehrsmittel schnell erreichbar, sodass man flexibel und unkompliziert in alle Teile der Stadt gelangt.

Die Wohnung eignet sich ideal für Singles, Paare oder Berufspendler, die ruhiges Wohnen mit urbaner Nähe verbinden möchten.

Ausstattung

Alle Fenster sind bereits mit Innenjalousien ausgestattet.

Fußboden:

Laminat, Fliesen

Weitere Ausstattung:

Duschbad

Sonstiges

Wir bitten um Verständnis, dass wir nur Wohnungsgesuche mit ausgefüllter Selbstauskunft berücksichtigen können. Vielen Dank!

Lage

Die Wohnung befindet sich in attraktiver und zugleich ruhiger Wohnlage in der Ludwigstraße 6 in Halle (Saale). Das direkte Umfeld ist geprägt von gepflegter Wohnbebauung sowie vielen Grünflächen und verbindet angenehmes Wohnen mit kurzen Wegen in die Innenstadt.

Einkaufsmöglichkeiten, Ärzte, Schulen, Cafés und weitere Einrichtungen des täglichen Bedarfs befinden sich in unmittelbarer Nähe. Die nächste Straßenbahnhaltestelle ist in nur etwa 2 Gehminuten erreichbar und sorgt für eine hervorragende Anbindung an den öffentlichen Nahverkehr. Dadurch gelangen Sie schnell und bequem in das Stadtzentrum sowie zu wichtigen Knotenpunkten der Stadt. Gleichzeitig bietet die Lage eine angenehme Rückzugsmöglichkeit abseits des innerstädtischen Trubels.

Infrastruktur:

Apotheke, Lebensmittel-Discount, Allgemeinmediziner, Kindergarten, Grundschule, Hauptschule, Realschule, Gymnasium, Gesamtschule, Öffentliche Verkehrsmittel

Exposé - Energieausweis

Energieausweistyp	Verbrauchsausweis
Erstellungsdatum	ab 1. Mai 2014
Endenergieverbrauch	110,70 kWh/(m²a)
Energieeffizienzklasse	D

Exposé - Galerie



Eingangstür

Exposé - Galerie



Treppenhaus



Schlafzimmer1

Exposé - Galerie



Schlafzimmer2



Blick aus Schlafzimmer / Küche



Wohnzimmer1

Exposé - Galerie



Wohnzimmer2



Wohnzimmer3

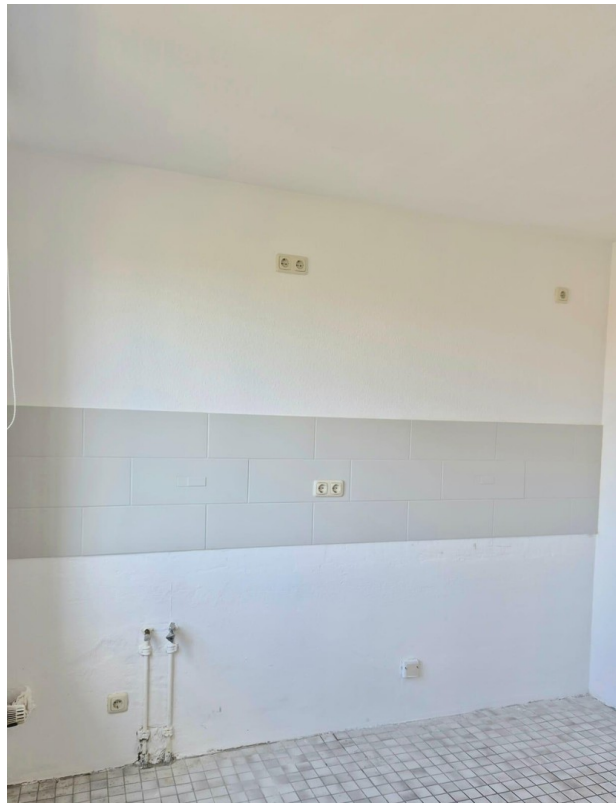


Blick aus dem Wohnzimmer

Exposé - Galerie



Küche1



Küche2

Exposé - Galerie



Flur



Einbauschränke Flur

Exposé - Galerie



Bad1



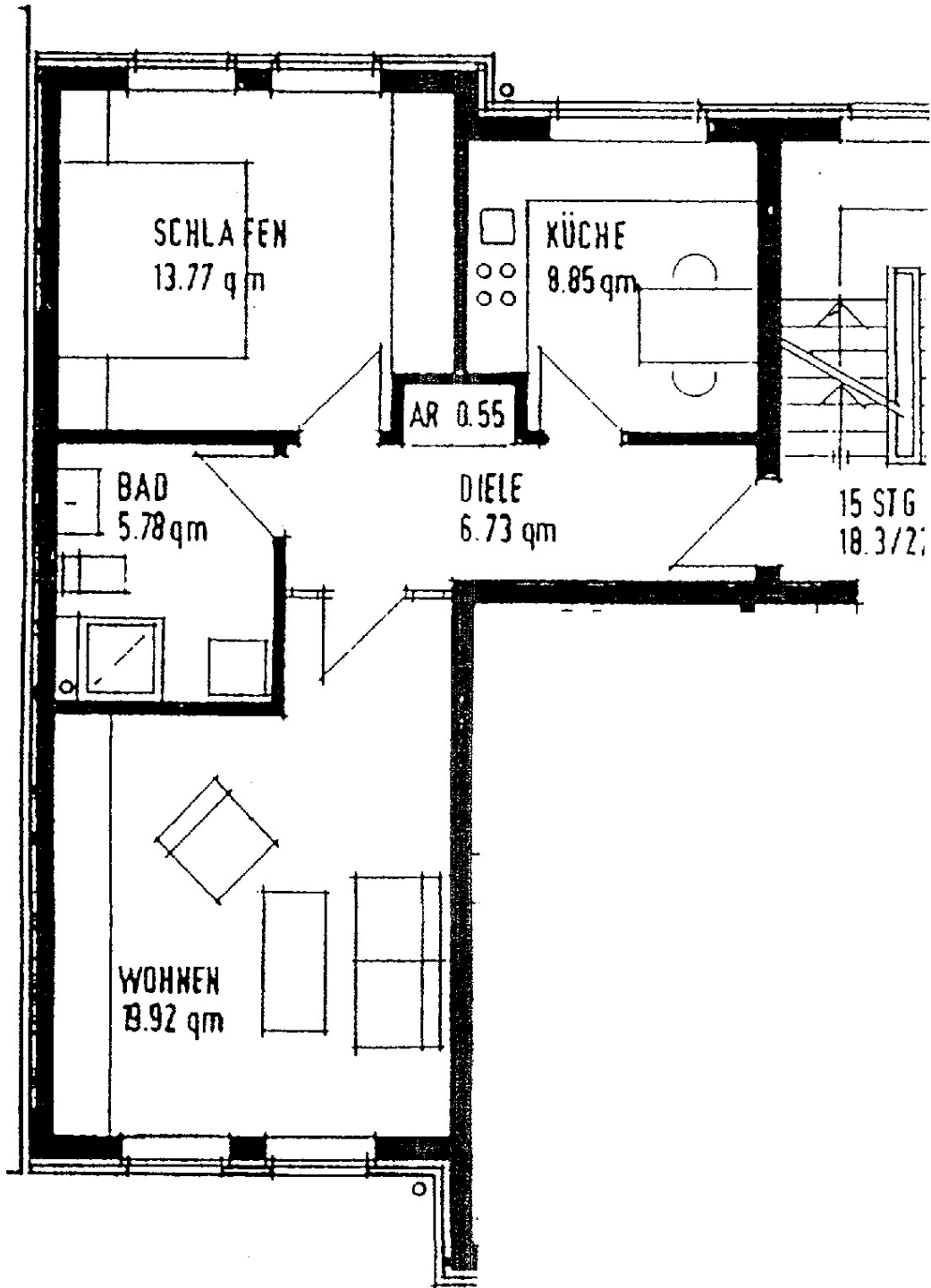
Bad2



Duplexparker (Garage)

Exposé - Grundrisse

WOHNUNG ③ ⑥ ⑨ ⑫



Exposé - Anhänge

1. Selbstauskunft

Freiwillige Selbstauskunft von Mietbewerbern für Wohn-Immobilien

Bitte nehmen Sie sich die Zeit, diese Selbstauskunft auszufüllen. Ihre Angaben sind vollständig freiwillig, d.h. Sie sind nicht zu Beantwortung verpflichtet. Bitte haben Sie jedoch dafür Verständnis, dass die Beantwortung bzw. möglicherweise auch Nichtbeantwortung der Fragen für die Entscheidung über den Abschluss des Mietvertrags zugrunde gelegt. Bitte beachten Sie auch, dass wenn Sie antworten, die Antwort nicht bewusst wahrheitswidrig sein darf (s. dazu unten).

Selbstverständlich werden Ihre Angaben streng vertraulich behandelt. Bitte beachten Sie hierzu auch die datenschutzrechtlichen Hinweise am Ende.

Betrifft	Ludwigstr. 6, 06110 Halle (Saale)
Anmietung gewünscht ab	

Persönliches

	Mietbewerber	Ehepartner/Mitmieter
Vor-, Zu-, Geburtsname		
Geburtsdatum, Geburtsort		
Rufnummer (Mobil/Festnetz)		
E-Mail-Adresse		
Derzeit ausgeübter Beruf		

Wenn angestellt: Noch in der Probezeit?		
Wenn angestellt: Unbefristetes Arbeitsverhältnis?		
Wenn angestellt: Arbeitsverhältnis von keiner Seite gekündigt?		
Nettoeinkommen Euro/Monat		

Zum Haushalt gehörende Kinder, Verwandte oder sonstige Mitbewohner

Name	Vorname	Verwandtschaftsgrad	Alter

Weitere Angaben

	Mietbewerber	Ehepartner/ Mitmieter
--	---------------------	----------------------------------

Die Wohnung wird für ___ Personen benötigt und es besteht derzeit nicht die Absicht, weitere Personen in die Wohnung aufzunehmen oder eine Wohngemeinschaft zu gründen.		
War oder ist hinsichtlich des derzeitigen Mietverhältnisses ein Räumungsrechtsstreit anhängig?		

Bestehen beim derzeitigen Mietverhältnis Zahlungenrückstände?		
Sind gegen den Mietbewerber/Ehegatten/Mitmieter in den letzten fünf Jahren Vollstreckungsmaßnahmen eingeleitet oder durchgeführt worden?		
Ich/wir bin/sind damit einverstanden, eine Schufa-Selbstauskunft über meine/unsere finanziellen Verhältnisse einzuholen.		

Ich/Wir versichere(n) hiermit ausdrücklich, dass die obenstehenden Angaben nach bestem Wissen abgegeben worden sind und keine Umstände ersichtlich sind, die Zweifel an der Richtigkeit dieser Angaben aufwerfen würden.

Es ist bekannt, dass die obenstehenden Angaben vom Vermieter zur Grundlage des Abschlusses des Mietvertrages gemacht werden und dass bewusst falsche Angaben ein Recht des Vermieters zur außerordentlichen Kündigung begründen können.

Ich/wir habe/n die untenstehenden datenschutzrechtlichen Hinweise, insbesondere den Umstand, dass darin auch bereits Informationen zum datenschutzrechtskonformen Umgang mit personenbezogenen Daten auch für den Fall des Zustandekommens eines Mietvertrages enthalten sind, zur Kenntnis genommen.

Ort, Datum

Unterschrift sämtlicher Mietbewerber

Informationen zum Datenschutz

Allgemeines; Rechtsgrundlagen der Datenverarbeitung

Wir als „Verantwortlicher“ möchten diese Gelegenheit nutzen, um Sie über die Erhebung personenbezogener Daten im konkreten Fall zu informieren.

„Personenbezogene Daten“ sind alle Daten, die auf Sie persönlich beziehbar sind, also z.B. Name, Adresse und E-Mail-Adressen, aber auch sachliche Angaben, wie etwa Angaben zum Umfeld, der finanziellen Situation (Vermögen, Gehalt, Kreditwürdigkeit), Vertragsbeziehungen, Eigentumsverhältnisse, u.Ä.

„Verantwortlicher“ gem. Art. 4 Ziffer 7 Datenschutz-Grundverordnung („DS-GVO“) ist Sebastian Schettler.

Grundsätzlich können personenbezogene Daten von uns erhoben, gespeichert und ggf. weitergegeben werden, soweit es erforderlich ist, zwecks Erfüllung eines Vertrages bzw. zwecks Durchführung vorvertraglicher Maßnahmen.

Vorliegend erfolgt die Erhebung, Speicherung und Weitergabe zunächst zwecks Durchführung vorvertraglicher Maßnahmen, nämlich der Vorbereitung und Prüfung der Voraussetzungen für die Eingehung eines Mietverhältnisses, die auf Ihre Anfrage erfolgen. Rechtsgrundlage hierfür ist Art. 6 Abs. 1 S. 1 lit. b DS-GVO.

Eine weitere Rechtsgrundlage bietet vorliegend zudem Art. 6 Abs. 1 S. 1 lit. f DS-GVO, wonach die Verarbeitung erfolgen darf, sofern sie zur Wahrung der berechtigten Interessen des Verantwortlichen, d.h. im vorliegenden Fall des Vermieters, erforderlich ist. Dies ist vorliegend der Fall. Das berechtigte Interesse

liegt insbesondere darin, die obenstehenden Fragen zu klären zum Zwecke der Prüfung der mieterseitigen Bonität.

Die Bereitstellung dieser Daten ist nicht gesetzlich vorgeschrieben, so dass Sie nicht zur Bereitstellung verpflichtet sind. Die Daten dienen, wie oben beschrieben, lediglich zur Vorbereitung und Prüfung der Voraussetzungen für den Abschluss eines Mietvertrages über die eingangs bezeichnete Wohnung. Die Nichtbereitstellung kann aber zur Folge haben, dass der (Miet-)Vertrag nicht geschlossen werden kann.

Sollte es zum Vertragsschluss zwischen Ihnen und dem o.g. Vermieter kommen, darf die Erhebung, Speicherung und Weitergabe zum Zwecke der Erfüllung des Mietvertrages (d.h. v.a. zur Korrespondenz mit Ihnen und zur Geltendmachung evtl. Ansprüche gegen Sie, die über die monatliche Mietzahlung hinausgehen) ebenfalls auf Grund der Rechtsgrundlage des Art. 6 Abs. 1 S. 1 lit. b DS-GVO erfolgen.

Bitte beachten Sie, dass wir die o.g. über die reinen persönlichen Daten hinaus gehenden Daten hinsichtlich Ihrer Bonität und der Nutzung der Wohnung auch nach Vertragsschluss speichern müssen, da aus bewusst falschen Aussagen vermietetseitige Rechte und Ansprüche Ihnen gegenüber resultieren können.

Weitergabe an Dritte

Sofern es nicht zum Vertragsschluss kommt, wird nur der o.g. Vermieter die Dateien speichern und verarbeiten, eine Weitergabe erfolgt nicht. Sollte es zum Vertragsschluss kommen, erfolgt eine Weitergabe Ihrer Kontaktdaten (Name, Anschrift, E-Mail-Adresse, Telefonnummer), in aller Regel nicht jedoch der übrigen o.g. Angaben (dies nur soweit dies zwingenden vertraglichen und/oder gesetzlichen Erfordernissen entspricht), an die Hausverwaltung (bzw. eine Nachfolgeverwaltung) sowie an solche Unternehmen und Einrichtungen, die üblicher Weise auf die Information zwecks Vertragsdurchführung angewiesen sind, z.B. Handwerksunternehmen, Versorgungsdienstleister,

Behörden/Finanzamt, Hausmeister, Immobilienmakler, Steuer- und Rechtsberater, Versicherungen und Banken.

Betroffenenrechte

Sie haben das Recht:

- gemäß Art. 15 DS-GVO Auskunft über Ihre von uns verarbeiteten personenbezogenen Daten zu verlangen. Insbesondere können Sie Auskunft über die Verarbeitungszwecke, die Kategorie der personenbezogenen Daten, die Kategorien von Empfängern, gegenüber denen Ihre Daten offengelegt wurden oder werden, die geplante Speicherdauer, das Bestehen eines Rechts auf Berichtigung, Löschung, Einschränkung der Verarbeitung oder Widerspruch, das Bestehen eines Beschwerderechts, die Herkunft ihrer Daten, sofern diese nicht bei uns erhoben wurden, sowie über das Bestehen einer automatisierten Entscheidungsfindung einschließlich Profiling und ggf. aussagekräftigen Informationen zu deren Einzelheiten verlangen;
- gemäß Art. 16 DS-GVO unverzüglich die Berichtigung unrichtiger oder Vervollständigung Ihrer bei uns gespeicherten personenbezogenen Daten zu verlangen;
- gemäß Art. 17 DS-GVO die Löschung Ihrer bei uns gespeicherten personenbezogenen Daten zu verlangen, soweit nicht die Verarbeitung zur Ausübung des Rechts auf freie Meinungsäußerung und Information, zur Erfüllung einer rechtlichen Verpflichtung, aus Gründen des öffentlichen Interesses oder zur Geltendmachung, Ausübung oder Verteidigung von Rechtsansprüchen erforderlich ist;
- gemäß Art. 18 DS-GVO die Einschränkung der Verarbeitung Ihrer personenbezogenen Daten zu verlangen, soweit die Richtigkeit der Daten von Ihnen bestritten wird, die Verarbeitung unrechtmäßig ist, Sie aber deren Löschung ablehnen und wir die Daten nicht mehr benötigen, Sie jedoch diese zur Geltendmachung, Ausübung oder Verteidigung von

Rechtsansprüchen benötigen oder Sie gemäß Art. 21 DSGVO Widerspruch gegen die Verarbeitung eingelegt haben;

- gemäß Art. 20 DS-GVO Ihre personenbezogenen Daten, die Sie uns bereitgestellt haben, in einem strukturierten, gängigen und maschinenlesebaren Format zu erhalten oder die Übermittlung an einen anderen Verantwortlichen zu verlangen.

Widerspruchsrecht

Sofern Ihre personenbezogenen Daten auf Grundlage von berechtigten Interessen gemäß Art. 6 Abs. 1 S. 1 lit. f DS-GVO verarbeitet werden, haben Sie das Recht, gemäß Art. 21 DS-GVO Widerspruch gegen die Verarbeitung Ihrer personenbezogenen Daten einzulegen, soweit dafür Gründe vorliegen, die sich aus Ihrer besonderen Situation ergeben. Die personenbezogenen Daten werden dann nicht mehr verarbeitet, es sei denn, es können zwingende schutzwürdige Gründe für die Verarbeitung nachweisen, die die Interessen, Rechte und Freiheiten der betroffenen Person überwiegen, oder die Verarbeitung dient der Geltendmachung, Ausübung oder Verteidigung von Rechtsansprüchen. Möchten Sie von Ihrem Widerspruchsrecht Gebrauch machen, genügt eine E-Mail an schettler.immobilien@web.de.

Dauer der Speicherung

Die für die Anbahnung des Mietverhältnisses von uns erhobenen personenbezogenen Daten werden gelöscht, spätestens nach 6 Monaten, nachdem die Wohnung an einen anderen Mietinteressenten vermietet wird.

Wird der Mietvertrag mit Ihnen abgeschlossen, bleiben die Daten zur Durchführung des Mietverhältnisses gespeichert, bis das Mietsverhältnis beendet ist und sämtliche etwaige zivilrechtliche Ansprüche verjährt sind (10 Jahre gem. § 199 Abs. 3 BGB) und werden danach unverzüglich gelöscht, es sei denn, dass wir nach Artikel 6 Abs. 1 S. 1 lit. c DS-GVO aufgrund von steuer- und handelsrechtlichen Aufbewahrungs- und Dokumentationspflichten (aus

HGB, StGB oder AO) zu einer anderen Speicherdauer verpflichtet sind oder Sie in eine darüber hinausgehende Speicherung nach Art. 6 Abs. 1 S. 1 lit. a DSGVO eingewilligt haben.

Generelle Hinweise

Für nähere Informationen verweisen wir auf den vollständigen Text der DS-GVO, welcher im Internet unter <https://dejure.org/gesetze/DSGVO> verfügbar ist. Schließlich haben Sie die Möglichkeit, sich bei einer Aufsichtsbehörde über datenschutzrechtliche Sachverhalte zu beschweren. In der Regel können Sie sich hierfür an die Aufsichtsbehörde Ihres üblichen Aufenthaltsortes oder Arbeitsplatzes oder unseres Wohnortes bzw. Sitzes wenden.