

Exposé

Wohnung in Clausthal Zellerfeld

Renovierte 4 Zimmer Wohnung mit Einbauküche, 120qm



Objekt-Nr. OM-456486

Wohnung

Vermietung: **840 € + NK**

Ansprechpartner:
Wiedeke Brünjes

Erzstraße 29
38678 Clausthal Zellerfeld
Niedersachsen
Deutschland

Baujahr	1912	Mietsicherheit	2.400 €
Etagen	1	Übernahme	Nach Vereinbarung
Zimmer	4,00	Zustand	modernisiert
Wohnfläche	120,00 m ²	Schlafzimmer	3
Energieträger	Gas	Badezimmer	1
Nebenkosten	140 €	Heizung	Etagenheizung

Exposé - Beschreibung

Objektbeschreibung

Diese Wohnung befindet sich im 1. Obergeschoss eines gepflegten Hauses mit insgesamt 4 Wohnungen in Clausthal und kann ab 01.06 gemietet werden.

Die Wohnung verfügt über vier attraktive Räume die sich auf 120qm verteilen. Alle Zimmer sind sehr geräumig und durch die großen Fenster sehr hell. Die gesamte Elektrik und sowie Wasser und Abwasserleitungen wurden 2022 erneuert. Die Außenwände wurden nachträglich gedämmt um die Heizkosten zu verringern.

Eine bereits eingebaute Küche spart Ihnen beim Einzug Zeit und Mühe, sodass Sie gewissermaßen sofort mit dem Kochen beginnen können.

Auf ein Foto vom Schlafzimmer haben wir aus Rücksicht auf die Mieter verzichtet.

Auf dem Grundriss ist zwischen Kinderzimmer und Wohnzimmer fälschlicherweise eine Doppelflügeltür eingezeichnet. Diese gibt es allerdings nicht mehr.

Fahrräder, Kisten oder einzulagernde Gegenstände lassen sich im ebenfalls vorhandenen Kellerraum unterbringen.

Ausstattung

Moderne Einbauküche, pflegeleichte Fußbodenbelege, Kabel-Anschluss, Sat-Anlage, Kellerraum, Fahrrad-Stelloption

Fußboden:

Laminat, Fliesen

Weitere Ausstattung:

Garten, Keller, Duschbad, Einbauküche

Sonstiges

Wir bitten zu beachten, dass durch uns ausschließlich Mietverträge mit gesetzlicher Kündigungsfrist (3 Monate) und einer Mindestmietdauer von einem Jahr erstellt werden

Lage

Tolle Lage in der Erzstrasse 29!

Die zentrale Lage im Herzen Clausthal-Zellerfelds spricht für sich. Der tägliche Bedarf kann von hier fußläufig gedeckt werden.

Infrastruktur:

Apotheke, Lebensmittel-Discount, Allgemeinmediziner, Kindergarten, Grundschule, Öffentliche Verkehrsmittel

Exposé - Galerie

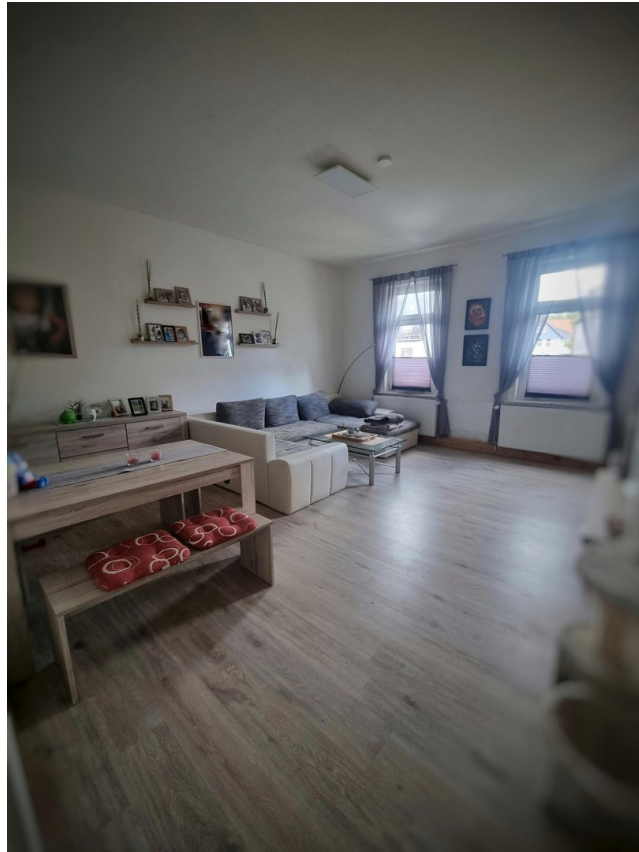


Kinderzimmer



Wohnzimmer 1

Exposé - Galerie



Wohnzimmer 2



Büro

Exposé - Galerie



Einbauküche



Flur

Exposé - Galerie

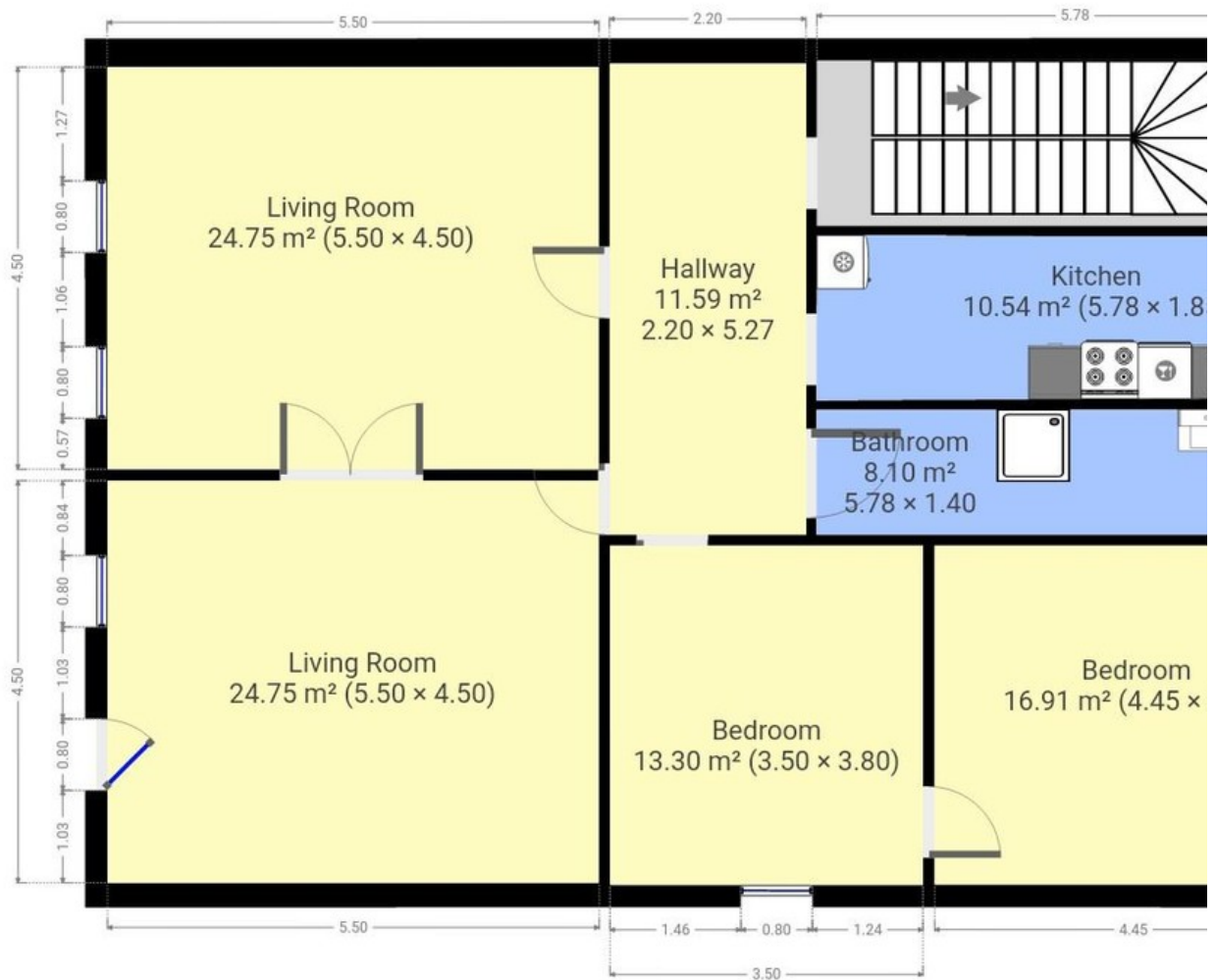


Bad 1



Bad 2

Exposé - Grundrisse



DIESER GRUNDRISS WURDE OHNE JEDGLICHE GARANTIE GELIEFERT. SENSOPIA GEWÄHRT KEINE GARANTIE, EINSCHLIESSLICH, OHNE SICH JEDOCH DARAUF ZU BESCHÜTZEN, OHNE SICH JEDOCH DARAUF ZU BESCHÜTZEN, OHNE SICH JEDOCH DARAUF ZU BESCHÜTZEN. QUALITÄT UND DIE PRÄZISION DER ABMESSUNGEN BETREFFEN.