

Exposé

Reihenendhaus in Friedberg

Provisionsfreies Reiheneckhaus in Friedberg



Objekt-Nr. OM-456426

Reihenendhaus

Verkauf: **525.000 €**

Ansprechpartner:
Alireza Shadmani

61169 Friedberg
Hessen
Deutschland

Baujahr	1976	Übernahme	Nach Vereinbarung
Grundstücksfläche	327,00 m ²	Zustand	gepflegt
Zimmer	5,00	Schlafzimmer	4
Wohnfläche	118,00 m ²	Badezimmer	1
Nutzfläche	40,00 m ²	Garagen	1
Energieträger	Öl	Heizung	Zentralheizung

Exposé - Beschreibung

Objektbeschreibung

Dieses Haus ist mehr als nur eine Immobilie. Es ist ein Zuhause mit Geschichte, Platz und vielen Möglichkeiten für eine Familie, die ihren eigenen Lebensmittelpunkt schaffen möchte.

In ruhiger Lage von Friedberg Bruchenbrücken erwartet Sie ein provisionsfreies Reiheneckhaus mit ca. 118 m² Wohnfläche, ca. 327 m² Grundstück und einer Raumaufteilung, die besonders für Familien, Paare mit Platzbedarf oder Menschen im Homeoffice interessant ist.

Das Herzstück des Hauses ist der großzügige Open Space Wohn Ess Küchenbereich. Hier entsteht genau der Raum, in dem sich Familienleben abspielt: gemeinsam kochen, essen, ankommen, Gäste empfangen und Zeit miteinander verbringen. Durch die offene Gestaltung wirkt der Wohnbereich großzügig, hell und einladend.

Das Haus verfügt über insgesamt 4 Schlafzimmer. Drei Schlafzimmer im Obergeschoss und ein zusätzliches Zimmer im Erdgeschoss, das sich flexibel als Homeoffice, Gästezimmer oder Arbeitszimmer nutzen lässt.

Ergänzt wird das Haus durch Garten, Balkon, Keller, Garage und einen nicht ausgebauten Dachboden mit interessantem Ausbaupotenzial. So bietet es nicht nur sofort nutzbaren Wohnraum, sondern auch Möglichkeiten für zukünftige Ideen und Veränderungen.

Der Verkauf erfolgt direkt von privat und ist für Käufer provisionsfrei.

Ausstattung

Fußboden:

Laminat, Fliesen

Weitere Ausstattung:

Balkon, Terrasse, Garten, Keller, Duschbad, Gäste-WC

Sonstiges

Der Verkauf erfolgt direkt von privat und ist für Käufer provisionsfrei.

Das Haus war lange unser Familienzu Hause. Der Verkauf hat rein praktische Gründe: Für meinen Vater und mich ist das Haus inzwischen zu groß geworden. Wir wünschen uns neue Eigentümer, die das Potenzial dieses Hauses erkennen, eigene Ideen verwirklichen und es mit neuem Leben füllen.

Lage

Bruchenbrücken ist ein ruhiger und familienfreundlicher Stadtteil von Friedberg in Hessen. Die Lage verbindet genau das, was viele Familien und Berufspendler suchen: entspanntes Wohnen in einem gewachsenen Wohnumfeld und gleichzeitig eine sehr gute Anbindung Richtung Friedberg, Frankfurt und das Rhein Main Gebiet.

Ein großer Vorteil ist die S Bahn Anbindung der Linie S6. Die Station Bruchenbrücken ist fußläufig erreichbar und ermöglicht eine direkte Verbindung Richtung Frankfurt ohne Umstieg. Damit eignet sich die Lage besonders für Pendler, die ruhig wohnen möchten, aber beruflich weiterhin gut angebunden sein wollen.

Auch mit dem Auto liegt Bruchenbrücken sehr günstig. Frankfurt, Bad Homburg, Eschborn, Schwalbach, Bad Nauheim, Friedberg und Gießen sind gut erreichbar. Die Autobahn A5 ist ebenfalls schnell angebunden, was die Lage auch für Berufspendler im Rhein Main Gebiet attraktiv macht.

Für Familien bietet Bruchenbrücken ein angenehmes Umfeld mit kurzen Wegen. Kindergarten, Grundschule, Vereine und Freizeitmöglichkeiten befinden sich im Ort oder in der direkten Umgebung. Einkaufsmöglichkeiten, Ärzte, Apotheken und weitere Einrichtungen des täglichen Bedarfs sind in wenigen Minuten erreichbar.

Die Umgebung ist ruhig, familienfreundlich und alltagstauglich. Genau diese Kombination aus guter Anbindung, gewachsenem Wohnumfeld und hoher Lebensqualität macht Bruchenbrücken zu einem attraktiven Wohnort für Familien, Paare und alle, die mehr Raum zum Leben suchen.

Infrastruktur:

Apotheke, Lebensmittel-Discount, Allgemeinmediziner, Kindergarten, Grundschule, Gesamtschule, Öffentliche Verkehrsmittel

Exposé - Galerie



Aussicht auf Garten vom Zimmer

Exposé - Galerie

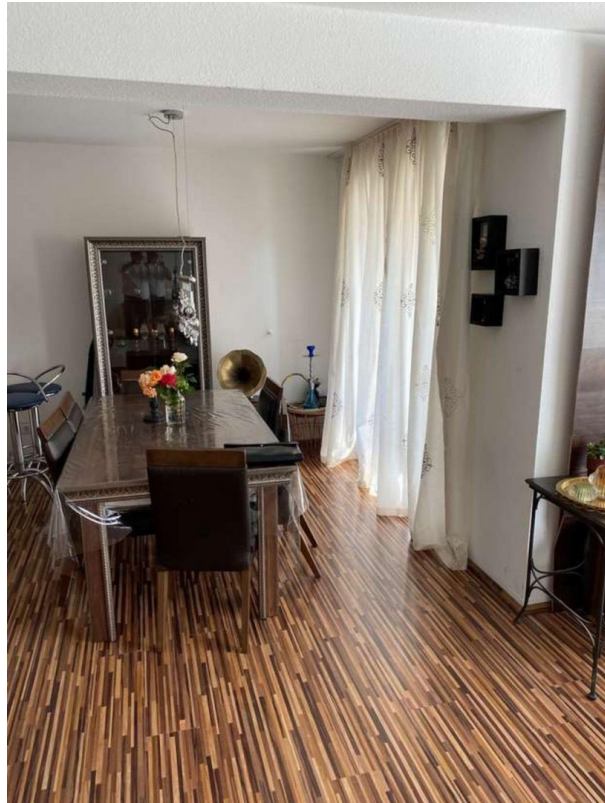


Open Space Wohnzimmer



Open Space Küche

Exposé - Galerie



Open Space Esszimmer



1 von 4 Schlafzimmern (OG)

Exposé - Galerie



Badezimmer Obergeschoss



Home-Office Möglichkeit