

Exposé

Reihenhaus in Isernhagen

Charmantes Fachwerkreihenmittelhaus zur Miete in Isernhagen



Objekt-Nr. OM-456233

Reihenhaus

Vermietung: **1.870 € + NK**

Ansprechpartner:
Antonella

30916 Isernhagen
Niedersachsen
Deutschland

Baujahr	2002	Mietsicherheit	5.610 €
Grundstücksfläche	251,00 m ²	Übernahme	ab Datum
Etagen	3	Übernahmedatum	01.06.2026
Zimmer	3,00	Zustand	saniert
Wohnfläche	121,00 m ²	Schlafzimmer	2
Nutzfläche	48,00 m ²	Badezimmer	1
Energieträger	Gas	Stellplätze	1
Nebenkosten	270 €	Heizung	Sonstiges
Heizkosten	120 €		

Exposé - Beschreibung

Objektbeschreibung

In idyllischer, angenehm ruhiger Wohnlage von Isenhagen erwartet Sie dieses liebevoll gepflegte Reihenfachwerkhaus (Reihenmittelhaus) mit ganz besonderem Charme. Umgeben von historischen Fachwerkhäusern und einer gewachsenen Nachbarschaft bietet die Umgebung ein stilvolles und entspanntes Wohngefühl.

Das Haus verfügt über ca. 121 m² Wohnfläche sowie zusätzlich rund 48 m² vielseitig nutzbare Fläche im ausgebauten Dachboden und Spitzboden.

Im Erdgeschoss bildet der großzügige, offen gestaltete Wohn-, Ess- und Küchenbereich das Herzstück des Hauses – ein einladender Raum für gemeinsames Leben und Wohlfühlen. Die vorhandene Einbauküche ist bereits im Mietpreis enthalten. Ergänzt wird diese Ebene durch einen Flur, ein Gäste-WC sowie einen praktischen Hauswirtschaftsraum. Vom Wohnbereich aus gelangen Sie direkt in den Garten, der zum Entspannen und Verweilen einlädt.

Im Obergeschoss befinden sich zwei gut geschnittene Zimmer sowie ein frisch saniertes Badezimmer.

Der ausgebauter Dachboden eröffnet zusätzliche Möglichkeiten und Stauraum.

Weitere Ausstattungsmerkmale:

- ca. 121 m² Wohnfläche + ca. 48 m² Nutzfläche (ausgebauter Dachboden)
- offener Wohn-/Ess-/Küchenbereich
- Einbauküche inklusive
- großzügiges, neu saniertes Badezimmer mit Badewanne und Dusche (ist noch in der Sanierung)
- Gäste-WC
- Ausgebauter Dachboden
- neuer Parkettboden im Erdgeschoss
- Terrasse mit Garten
- Stellplatz (optional 2. Stellplatz)
- Schuppen für zusätzlichen Stauraum
- Fußbodenheizung im EG
- Gasheizung

Die ruhige Lage und das stimmige Gesamtambiente machen dieses Haus zu einem echten Zuhause mit hohem Wohlfühlfaktor.

Interesse oder offene Fragen? Melden Sie sich gern.

Ausstattung

Fußboden:
Parkett

Weitere Ausstattung:
Terrasse, Garten, Vollbad, Einbauküche, Gäste-WC

Lage

Infrastruktur:

Apotheke, Lebensmittel-Discount, Allgemeinmediziner, Kindergarten, Grundschule, Öffentliche Verkehrsmittel

Exposé - Energieausweis

Energieausweistyp	Verbrauchsausweis
Erstellungsdatum	ab 1. Mai 2014
Endenergieverbrauch	63,74 kWh/(m ² a)
Energieeffizienzklasse	B



Exposé - Galerie



Exposé - Galerie



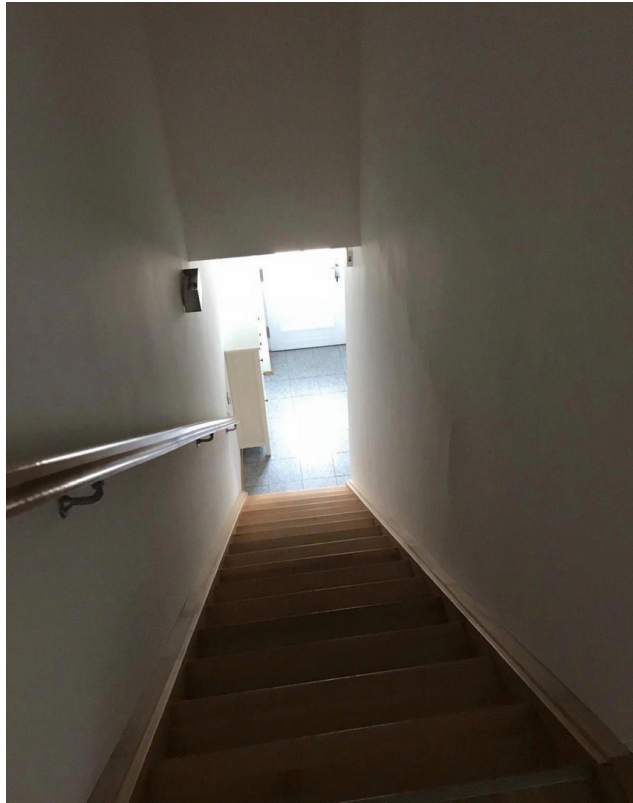
Exposé - Galerie



Exposé - Galerie



Exposé - Galerie



Exposé - Galerie



Exposé - Galerie

