

Exposé

Wohnen in Dresden

Baugrundstück mit Panoramablick in Dresden-Mobschatz für EFH, Villa oder Mehrfamilienhaus



Objekt-Nr. OM-456229

Wohnen

Verkauf: **374.000 €**

Am Berg 5
01156 Dresden
Sachsen
Deutschland

Grundstücksfläche	1.350,00 m ²
-------------------	-------------------------

Übernahme	sofort
-----------	--------

Exposé - Beschreibung

Objektbeschreibung

1.350 m² Bauland | 374.000 € | Provisionsfrei

Stellen Sie sich vor: Morgens Kaffee im Garten, der Blick schweift unverbaut über Radebeul bis zum Spitzhaus. Eines der letzten freien Baugrundstücke in dieser ruhigen, grünen Lage, ideal für Familien, die Platz, Natur und trotzdem kurze Wege nach Dresden suchen. Gleichzeitig ein attraktives Objekt für Bauträger, die ein erschlossenes, baurechtlich bereits vorbereitetes Grundstück suchen.

Das Baurecht

Aktuell genehmigt sind 140 m² Grundfläche, eine Erweiterung ist nach Rücksprache ggf. verhandelbar. Realisierbar sind ein Einfamilienhaus, eine Villa im Landhausstil oder ein Mehrfamilienhaus mit bis zu vier Wohneinheiten (2 Vollgeschosse, ein ausgebautes Dachgeschoss, Souterraingeschoss in den Hang gebaut, bis ca. 360 m² Wohnfläche). In der Umgebung prägen sowohl Mehrfamilienhäuser als auch villenartige Einzelhäuser das Bild, beide Varianten fügen sich harmonisch ein. Erste Planungen sind bereits weit gediehen: Eine Bauvoranfrage wurde positiv beschieden, Architekturentwürfe für ein Mehrgenerationenhaus liegen in Leistungsphase 2 vor und können übernommen werden.

Erschließung

Gas liegt in der Straße an. Ein Wasseranschluss ist auf dem Grundstück vorhanden, aktuell stillgelegt, ein Wiederanschluss ist möglich. Strom ist vorhanden.

Was Sie vorfinden

Auf dem Grundstück stehen eine Garage sowie ein Carport (vermietet). Ein kleines Gartenhaus mit Stromanschluss, Kühlschrank und Schlafcouch eignet sich ideal als Aufenthaltsraum während der Bauphase. Ein liebevoll gewachsener Obstgarten mit Kirsch-, Birnen-, Pflaumen- und Apfelbäumen sowie Beeresträuchern gibt dem Grundstück seinen ganz eigenen Charakter.

Sonstiges

Alle Angaben basieren auf Informationen des Eigentümers und sind ohne Gewähr. Irrtümer vorbehalten. Eine Haftung für die Richtigkeit und Vollständigkeit der Angaben wird nicht übernommen. Maßgeblich sind ausschließlich die Angaben im notariellen Kaufvertrag.

Lage

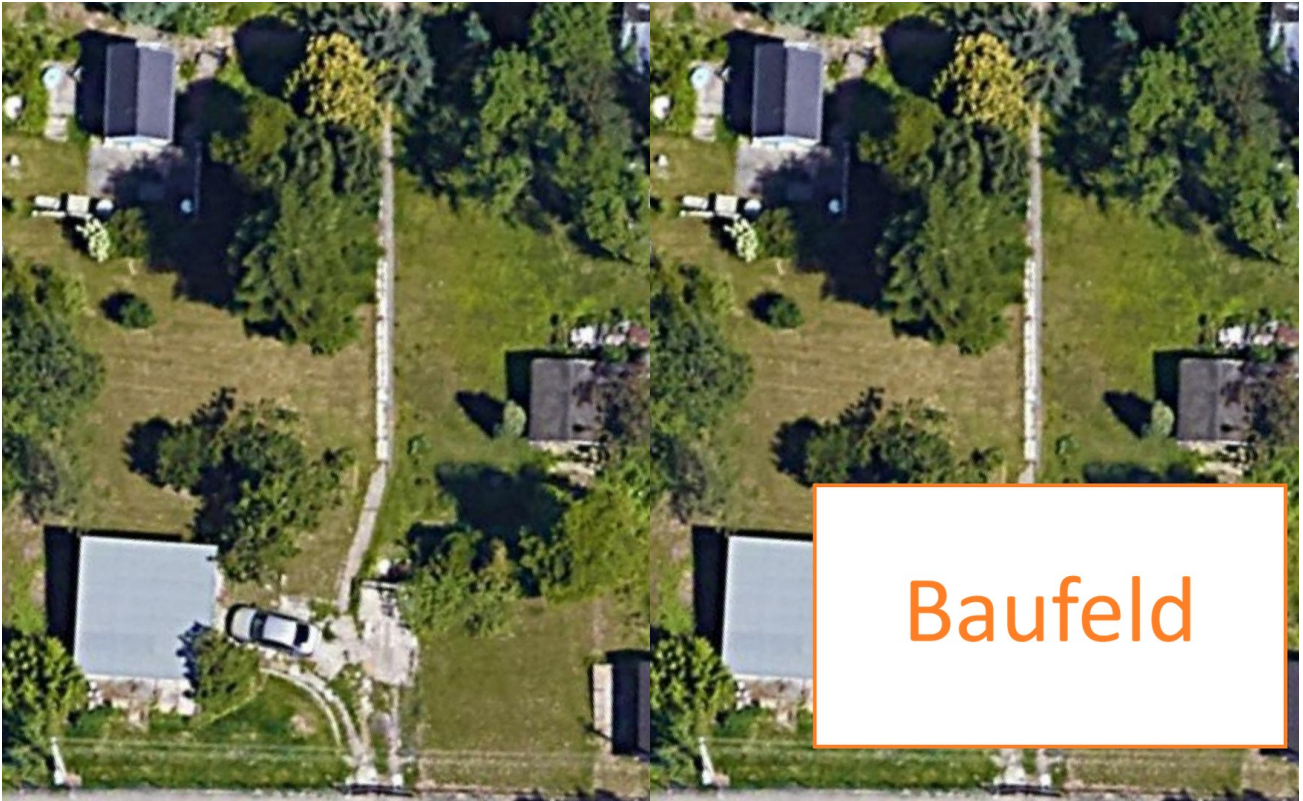
Lage & Anbindung – das Beste aus beiden Welten

Ruhig wohnen, schnell in der Stadt: Der Bahnhof Stetzsch ist fußläufig erreichbar, mit dem RE sind es nur ca. 10 Minuten bis zum Dresdner Hauptbahnhof. Die Bushaltestelle liegt 200 m entfernt. Grundschule ca. 500 m, Spielplatz ca. 400 m, alles zu Fuß erreichbar. Die Elbe ist nur rund 2 km entfernt, die Gohliser Mühle oder der Hof Vorwerk Podemus ein beliebtes Ausflugsziel direkt vor der Haustür.

Infrastruktur:

Apotheke, Lebensmittel-Discount, Allgemeinmediziner, Kindergarten, Grundschule, Hauptschule, Realschule, Gymnasium, Gesamtschule, Öffentliche Verkehrsmittel

Exposé - Galerie



Draufsicht

Draufsicht mit Baufeld



Wiese mit Gartenhaus

Exposé - Galerie



Ausblick ins Grüne



Wiese mit Trampoline

Exposé - Galerie



Weg Talwerts



Sandkasten

Exposé - Galerie



Hängematte in der Obstwiese



Blick von Grundstück aufs Feld

Exposé - Galerie



Blick vom Feld aufs Grundstück



Blick nach Osten

Exposé - Galerie



Ansicht Grundstück mit Tor



Wiese mit Weg

Exposé - Galerie



Wiese mit Feuerschale



Straßenansicht

Exposé - Galerie



Wiese



Garage mit Kirschbaum

Exposé - Galerie



Kirschen



Garage innen

Exposé - Galerie



Sitzecke vor dem Gartenhaus



Gartenhaus innen

Exposé - Galerie

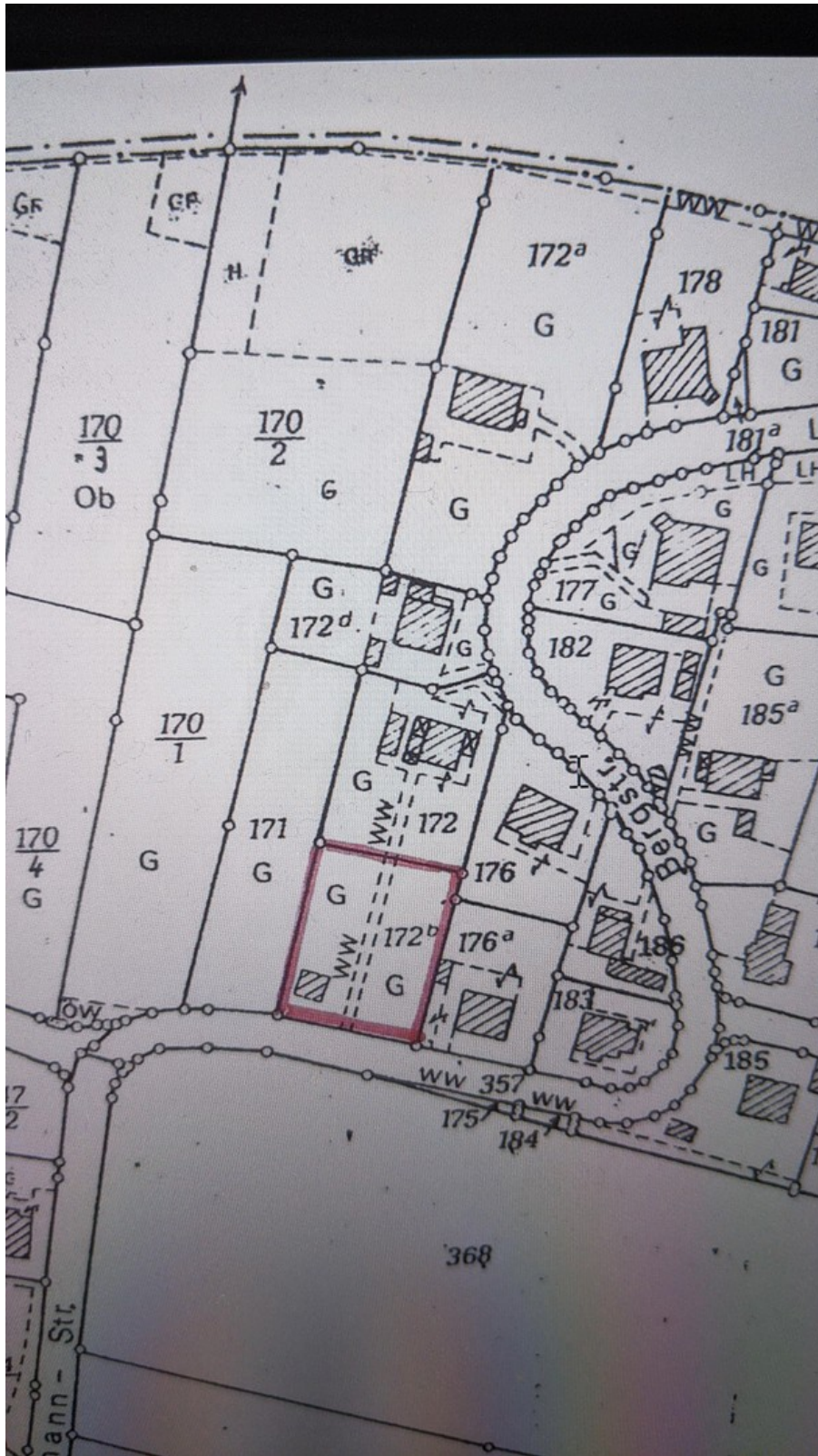


Gartenhaus innen Couch



Pavilion

Exposé - Grundrisse



Flurkarte Am Berg 5

Exposé - Grundrisse

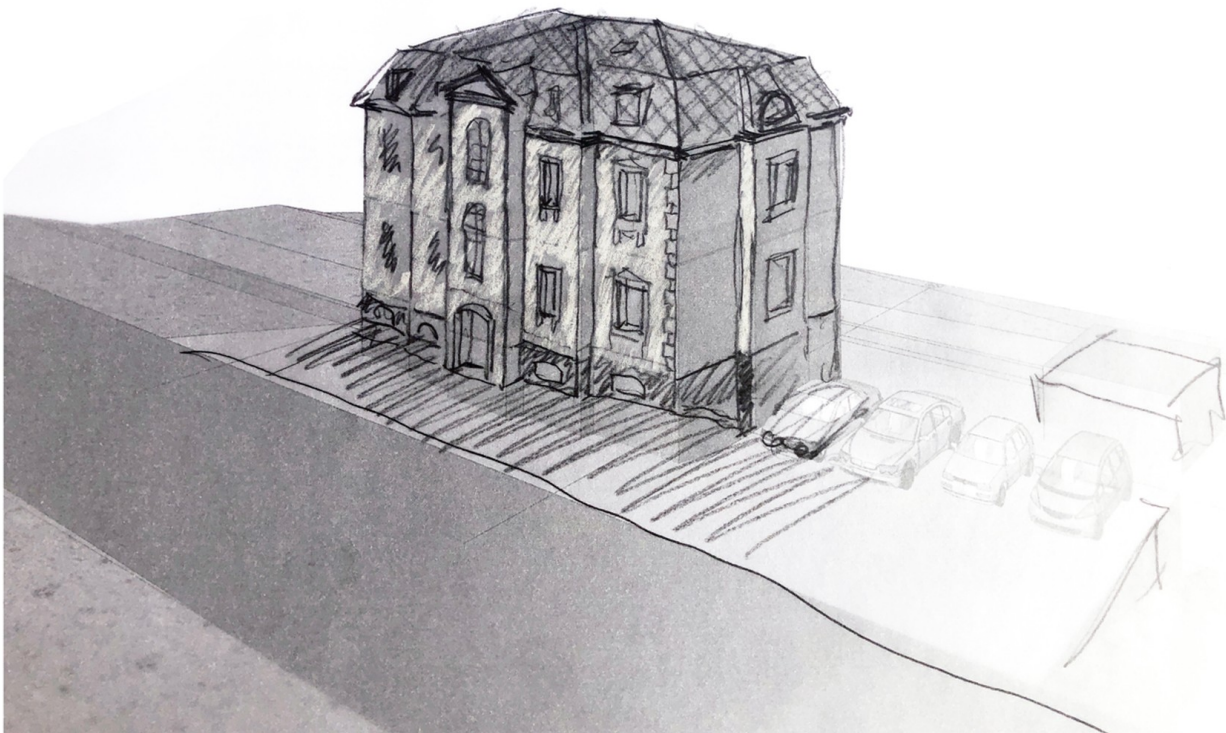


Entwurf Modernes Stadthaus

Exposé - Grundrisse

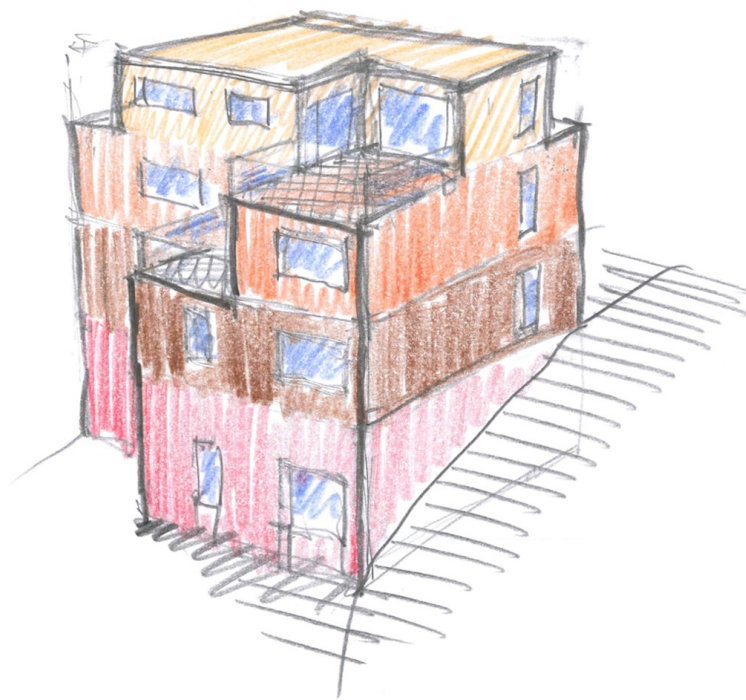


Entwurf Mehrgenerationenhaus



Entwurf Stadtvilla

Exposé - Grundrisse



Entwurf Kastenhaus