

Exposé

Einfamilienhaus in Allendorf Eder

Großes Haus mit neuer Gebäudehülle perfekt zur indiv. Gestaltung



Objekt-Nr. OM-456154

Einfamilienhaus

Verkauf: **179.000 €**

Schulstraße 12
35108 Allendorf Eder
Hessen
Deutschland

Baujahr	1900	Zustand	keine Angaben
Grundstücksfläche	700,00 m ²	Schlafzimmer	4
Etagen	3	Badezimmer	3
Zimmer	5,00	Garagen	1
Wohnfläche	263,00 m ²	Carports	1
Übernahme	Nach Vereinbarung	Heizung	Sonstiges

Exposé - Beschreibung

Objektbeschreibung

Großzügiges Einfamilienhaus mit bereits modernisierter Gebäudehülle – ideal zur individuellen Gestaltung

Zum Verkauf steht ein Einfamilienhaus in 35108 Allendorf (Eder) mit ca. 263 m² Wohnfläche auf einem ca. 700 m² großen Grundstück.

Die Immobilie bietet durch ihre Größe vielfältige Nutzungsmöglichkeiten – z. B. für eine große Familie, Mehrgenerationenwohnen oder die Kombination aus Wohnen und Arbeiten.

Ein großer Vorteil: Die aufwendigen und kostenintensiven Maßnahmen an der Gebäudehülle wurden bereits durchgeführt:

- Dach erneuert (2015)
- Fassade erneuert (2015)
- Fenster und Haustür erneuert (2015)

Der Innenbereich wurde bereits vorbereitet und bietet Ihnen die Möglichkeit, die Raumaufteilung und Ausstattung komplett nach Ihren eigenen Vorstellungen zu gestalten.

Das Haus eignet sich besonders für Käufer, die Wert auf eine solide Substanz legen und ihr zukünftiges Zuhause individuell realisieren möchten.

Eine hochwertige Einbauküche (Neupreis ca. 25.000 €) ist vorhanden.

Garage, Carport sowie weitere Stellplätze befinden sich direkt auf dem Grundstück.

Lage: Zentrale Lage in Allendorf (Eder), nur wenige Gehminuten von Viessmann entfernt.

Preis: 179.000 € VB

Besichtigungen sind kurzfristig möglich

Ausstattung

Weitere Ausstattung:

Balkon, Garten, Keller, Einbauküche, Kamin

Lage

Die Immobilie befindet sich in zentraler Lage von Allendorf (Eder) und bietet eine hervorragende Kombination aus guter Erreichbarkeit und gewachsener Wohnstruktur.

Einkaufsmöglichkeiten für den täglichen Bedarf sind in nur wenigen Minuten mit dem Auto erreichbar. Auch Ärzte und eine Apotheke befinden sich direkt im Ort und sorgen für eine komfortable medizinische Versorgung.

Die Umgebung ist besonders familienfreundlich und bietet kurze Wege zu wichtigen Einrichtungen des täglichen Lebens. Gleichzeitig profitieren Sie von einer guten Anbindung an die umliegenden Städte und eine insgesamt angenehme Wohnatmosphäre.

Insgesamt überzeugt die Lage durch ihre praktische Infrastruktur und eignet sich ideal für Familien, die ein Zuhause mit kurzen Wegen und guter Versorgung suchen.

Infrastruktur:

Apotheke, Lebensmittel-Discount, Allgemeinmediziner, Kindergarten, Grundschule, Hauptschule, Realschule, Gymnasium, Gesamtschule, Öffentliche Verkehrsmittel

Exposé - Galerie



Exposé - Galerie



Exposé - Galerie



Exposé - Galerie



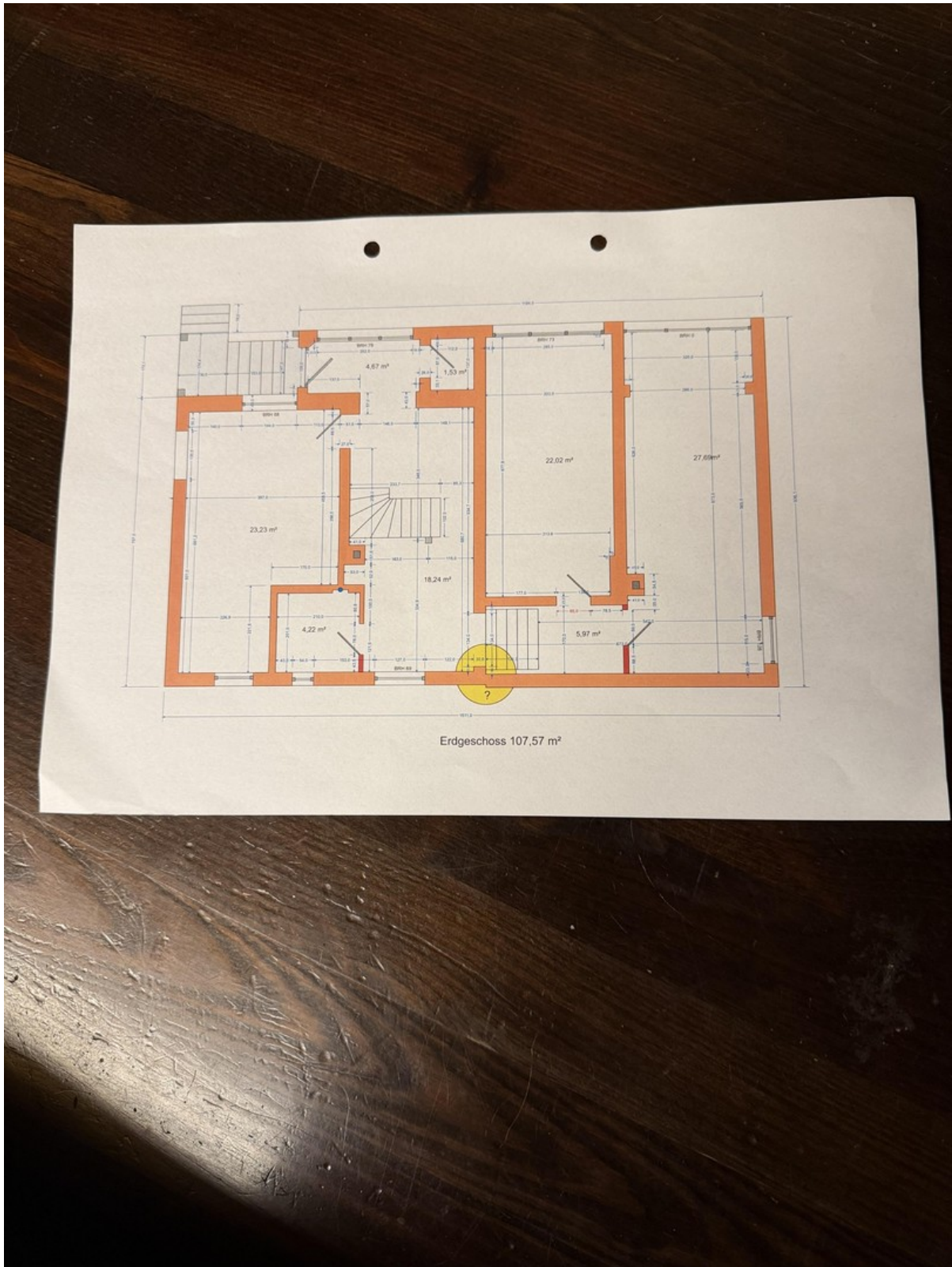
Exposé - Galerie



Exposé - Galerie



Exposé - Grundrisse



Exposé - Grundrisse



Exposé - Grundrisse

