

Exposé

Erdgeschosswohnung in Mittenwalde

Helle 2 Zimmer Wohnung mit eigenem Garten und Terrasse



Objekt-Nr. **OM-456153**

Erdgeschosswohnung

Vermietung: **870 € + NK**

Ansprechpartner:
Michael M.H.

Bergstraße 1-25
15749 Mittenwalde
Brandenburg
Deutschland

Baujahr	1996	Mietsicherheit	2.610 €
Etagen	3	Übernahme	sofort
Zimmer	2,00	Zustand	modernisiert
Wohnfläche	60,00 m ²	Schlafzimmer	1
Nutzfläche	4,00 m ²	Badezimmer	1
Energieträger	Gas	Etage	Erdgeschoss
Nebenkosten	85 €	Stellplätze	1
Heizkosten	115 €	Heizung	Zentralheizung
Summe Nebenkosten	200 €		

Exposé - Beschreibung

Objektbeschreibung

Diese helle frisch renovierte 2 Zimmer Wohnung mit ca. 60 Quadratmeter Wohnfläche befindet sich in Mittenwalde im Ortsteil Motzen.

Die Wohnung verfügt über eine nach Westen ausgerichtete Terrasse und einen eigenen Garten, der zum Entspannen einlädt.

Die Jalousien werden elektrisch betätigt, ein PKW-Stellplatz und ein Keller ist vorhanden. Ein PKW-Aussentellplatz kann für 45 Euro oder ein Tiefgaragenstellplatz für 65 Euro monatlich angemietet werden.

Ausstattung

Fußboden:

Laminat

Weitere Ausstattung:

Terrasse, Garten, Keller, Vollbad, Einbauküche

Lage

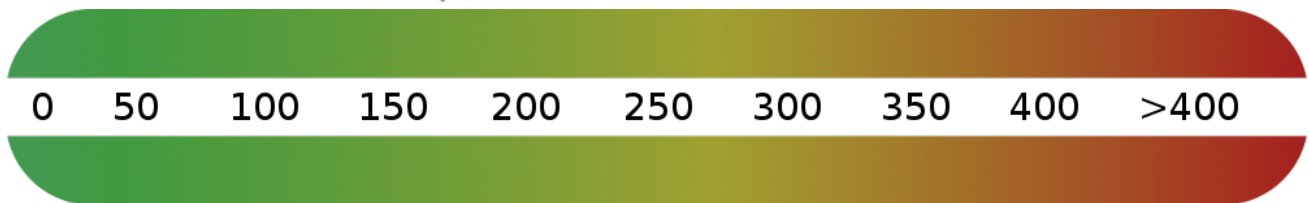
Motzen liegt in einer ruhigen Umgebung an einem Badensee, bis zur Badestelle ca. 800 m. mit guter Anbindung. Die Nahversorgung ist durch diverse Einkaufsmöglichkeiten und Dienstleister im nahen Umfeld gewährleistet. Für Freizeitaktivitäten bieten sich die umliegenden Grünflächen, der See und die Naherholungsgebiete an, die zu Spaziergängen und Erholung einladen. Die gute Verkehrsanbindung an die Autobahn ermöglicht ein schnelles Erreichen der umliegenden Städte und des öffentlichen Nahverkehrs.

Infrastruktur:

Lebensmittel-Discount

Exposé - Energieausweis

Energieausweistyp	Verbrauchsausweis
Erstellungsdatum	bis 30. April 2014
Energieverbrauchskennwert	171,00 kWh/(m ² a)
Warmwasser enthalten	Ja



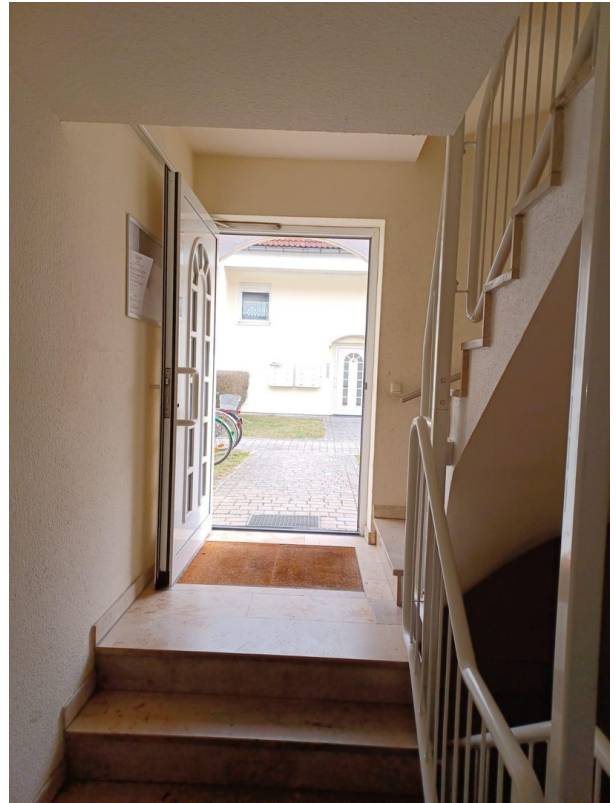
Exposé - Galerie



Exposé - Galerie



Exposé - Galerie



Exposé - Galerie



Exposé - Galerie



Exposé - Galerie



Exposé - Galerie



Exposé - Galerie



Exposé - Galerie



Exposé - Galerie



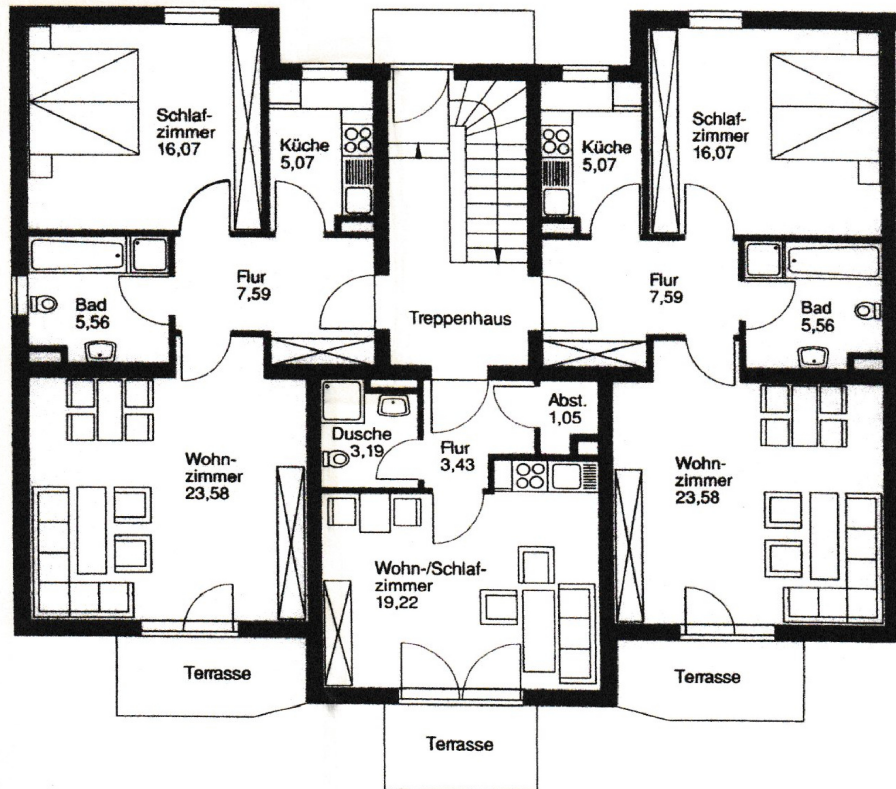
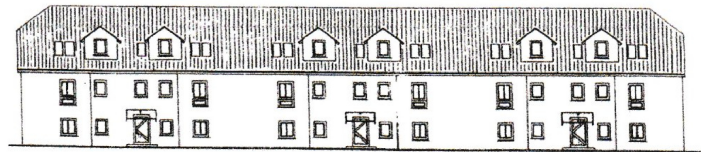
Exposé - Galerie



Exposé - Galerie



Exposé - Grundrisse



Exposé - Anhänge

1.

Fragebogen zur Wohnungsbewerbung

- Selbstauskunft -

Vor- und Zuname des Bewerbers	Wohnungs-Nr.

Die Beantwortung der mit gekennzeichneten Fragen kann nicht verlangt werden, wird aber freiwillig erbeten.

Ich/Wir bewerbe(n) mich (uns)

um die _____ Zimmer-Wohnung im Haus _____

Bisheriger Mieter _____

zu einer monatl. Miete von zzt. € _____

Ich bin / Wir sind bereit, diese Wohnung sofort/ab _____ zu mieten.

Betrifft nur den öffentlich geförderten Wohnungsbau:

Ist ein Wohnberechtigungsschein vorhanden? JA NEIN für _____

Ich/Wir gebe(n) nachstehende Selbstauskunft:

1. Vor- und Zuname: _____

Geburtsdatum: _____ Geburtsort: _____ Staatsangehörigkeit: _____

2. Vor- und Zuname: _____

Geburtsdatum: _____ Geburtsort: _____ Staatsangehörigkeit: _____

Derzeitige Anschrift: _____

Telefon: _____ Telefax: _____ e-mail: _____

Folgende Personen gehören außerdem zum Haushalt:	<input type="radio"/> geboren am:	<input type="radio"/> Verwandtschaftsverhältnis (z. B. Kind, Mutter, Schwiegervater)
3. _____		
4. _____		
5. _____		
6. _____		
7. _____		
8. _____		

zu 1. Ausgeübter Beruf: _____ Monatl. Einkommen netto € _____

Das Einkommen wird erzielt aus Berufstätigkeit Rente _____

zu 2. Ausgeübter Beruf: _____ Monatl. Einkommen netto € _____

Das Einkommen wird erzielt aus Berufstätigkeit Rente _____

Bisherige Wohnung: _____

Bewohnt seit: _____ als Hauptmieter Untermieter _____

Monatliche Miete: € _____

Name und Anschrift des bisherigen Vermieters: _____

Ich/Wir wünsche(n) die Wohnung zu wechseln, weil: _____
