

Exposé

Reihenhaus in Walzbachtal

Reihenmittelhaus in Jöhlingen in toller Lage



Objekt-Nr. **OM-456055**

Reihenhaus

Verkauf: **480.000 €**

Ansprechpartner:
I. Huber

75045 Walzbachtal
Baden-Württemberg
Deutschland

Baujahr	2002	Übernahme	Nach Vereinbarung
Grundstücksfläche	113,00 m ²	Zustand	modernisiert
Etagen	4	Schlafzimmer	3
Zimmer	4,50	Badezimmer	3
Wohnfläche	112,00 m ²	Stellplätze	1
Energieträger	Gas	Heizung	Zentralheizung

Exposé - Beschreibung

Objektbeschreibung

Hier können sie sofort einziehen und sich wohlfühlen.

Kurz: 3 Schlafzimmer, Galerie, 2,5 Bäder, offener Wohn-/Ess-/Küchenbereich, Keller, Stellplatz

Beim Betreten des Hauses befindet man sich im hellen Eingangsbereich. Im Weiteren kommt man in den modernen, einladenden und offenen Wohn-/Essbereich sowie die Küche. Im 1. OG befinden sich zwei helle Schlafzimmer und ein Bad mit WC,

Dusche und Badewanne. Im 2. OG befindet sich eine lichtdurchflutete offene Galerie, die derzeit als Büro genutzt wird, wie auch ein helles Schlafzimmer. Ebenso befindet sich hier ein weiteres Bad mit WC und Dusche, in diesem ist auch die Heizungsanlage untergebracht. Der Keller ist unterteilt in einen großen Abstellraum, einen Hauswirtschaftsraum, ein Gäste-WC und eine Abstellfläche unter der Treppe.

Ausstattung

Durchgeführte Modernisierungsmaßnahmen:

- Küche mit Keramikarbeitsplatte, Grohe Wassersystem und Markeneinbaugeräten (2020)
- Terrassentür- Element Holz-Alu aus dem Schwarzwald mit Raffstore und Fliegengitter (2020)
- Fliesen im EG, Flur 1. OG, Schlafzimmer/ Galerie/ Flur 2. OG (2020)
- Vorplatz neu gepflastert (2021)
- Parkett in beiden Schlafzimmern 1. OG (2022)
- Haustür (2023)
- Fliegengitter und elektrische Alurollläden am Küchenfenster EG und beide Schlafzimmerfenster 1. OG (2023)
- Dachfenster mit Rollläden und Fliegengitter (2023)
- Garten und Terrasse wurden komplett neu angelegt (2024)

Fußboden:

Parkett, Fliesen

Weitere Ausstattung:

Terrasse, Garten, Keller, Duschbad, Einbauküche, Gäste-WC

Lage

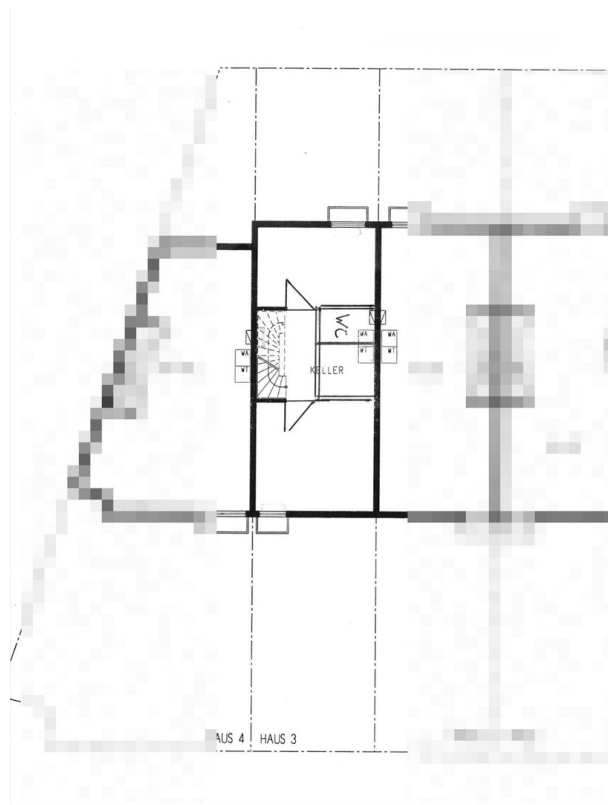
Das Reihenhaus befindet sich im idyllischen Walzbachtal im Ortsteil Jöhlingen. In ruhiger Nachbarschaft und unmittelbarer Umgebung zum Wald, den Wiesen, einem großen Spielplatz.

Es sind Einkaufsmöglichkeiten, Anbindung an öffentliche Verkehrsmittel, Ärzte, Apotheke und Grundschule im Ort vorhanden.

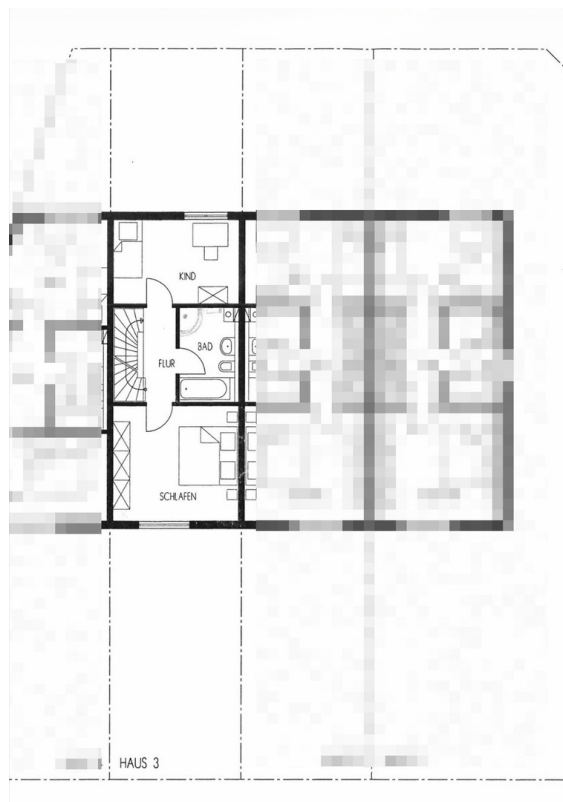
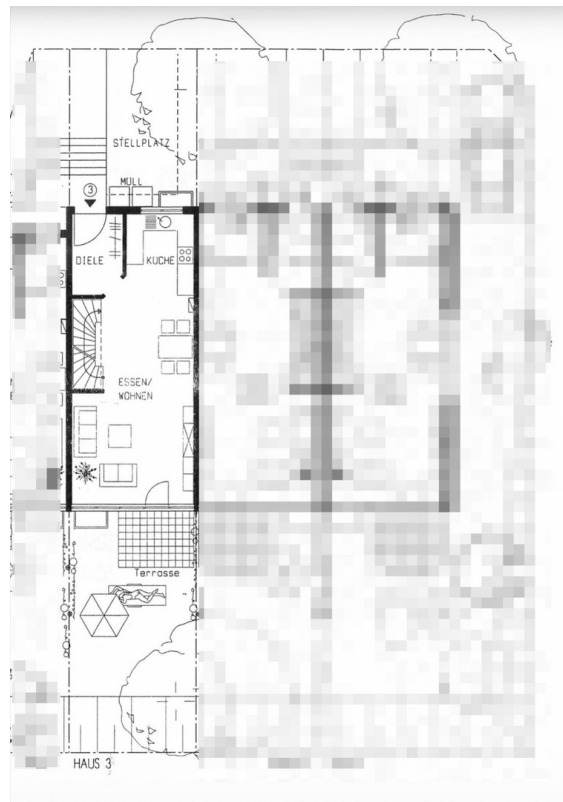
Infrastruktur:

Apotheke, Lebensmittel-Discount, Allgemeinmediziner, Kindergarten, Grundschule, Öffentliche Verkehrsmittel

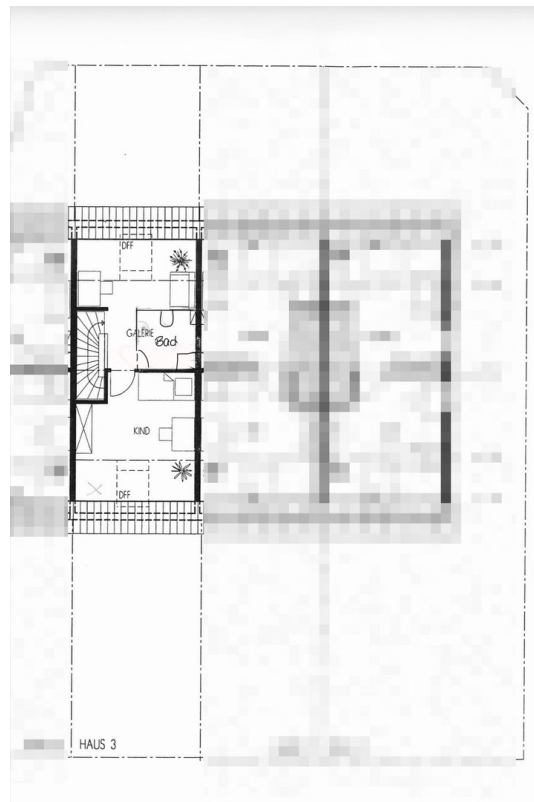
Exposé - Galerie



Exposé - Galerie



Exposé - Galerie



Exposé - Galerie



Exposé - Galerie



Exposé - Galerie

