

Exposé

Zweifamilienhaus in Schulzendorf

Platz für alle im gemütlichen Holzhaus in Schulzendorf



Objekt-Nr. OM-456046

Zweifamilienhaus

Verkauf: **995.000 €**

Ansprechpartner:
Familie Hentschel

Schloßstr. 13
15732 Schulzendorf
Brandenburg
Deutschland

Baujahr	1998	Zustand	gepflegt
Grundstücksfläche	1.060,00 m ²	Schlafzimmer	8
Etagen	4	Badezimmer	4
Zimmer	11,00	Garagen	1
Wohnfläche	322,00 m ²	Carports	1
Nutzfläche	50,00 m ²	Stellplätze	6
Energieträger	Gas	Heizung	Fußbodenheizung
Übernahme	Nach Vereinbarung		

Exposé - Beschreibung

Objektbeschreibung

Sehen Sie Ihre Enkel oder ihre Freunde zu selten?

Brauchen Sie mal Hilfe beim Einkaufen oder Abholen oder Beaufsichtigen der Kinder?

Wollen Sie mal weggehen ohne einen Babysitter zu beauftragen?

Wollen Sie einen eigenen Pool, eine Sauna, einen Fitnessraum und einen Partyraum im eigenen Haus und Lagerfeuer im Garten?

Homeoffice mit Teich- und Garten-Blick oder am Pool, mit schnellem Internet?

Monatliches Geldsparen durch geringe Nebenkosten (Energieausweis A, Fußbodenheizung, Photovoltaik mit Speicher, Wallbox für E-Autos) oder Vermietung einer Wohneinheit oder für Gewerbe?

Alle unter einem Dach, aber mit viel Platz für alle Wünsche und Rückzugsmöglichkeiten.

Und nur 3 km zur S-Bahn, 15 min nach Adlershof oder zum BER oder 20 min zu Tesla, alles gut erreichbar, aber ruhig und naturnahe.

In diesem sehr gemütlichen Holzhaus befinden sich im Erdgeschoss auf 109 qm 4 Zimmer, eine Küche und 2 Bäder mit einer Sauna. Diese Etage ist barrierefrei nutzbar und verfügt über einen eigenen Zugang mit großer Terrasse.

Das sehr großzügig geschnittene Obergeschoss überzeugt auf 126 qm mit einem sehr großen Wohn- und Essbereich mit offener Küche, großem Bad, einem weiterem (Schlaf-) Zimmer, überdachtem Balkon und beheizbarem Wintergarten.

Das Dachgeschoss (87 qm) bildet zurzeit eine weitere abgeschlossene Wohneinheit mit eigener Küche, Bad, Wohnzimmer, 2 Schlafzimmern, Kammer und einem weiteren überdachten Balkon.

Über eine Treppe gelangt man in den großen ausgebauten Spitzboden mit zwei weiteren Zimmern (24,5 und 20 qm) und dem Heizungsraum.

Der sehr gepflegte Garten besticht mit dem Fischteich und der großen Terrasse vor dem Haus und dem Pool mit Holzterrasse und weiterer großer, überdachter Terrasse mit Bar, großem Schuppen und Carport im hinteren Gartenteil.

Ausstattung

Pool (5,2 m x 3,2 m, 1,40 m tief)

große Terrasse vor dem Haus

große überdachte Terrasse mit Bar hinter dem Haus

Carport und große Schuppenanlage

Sauna

Hochwertige Einbauküchen im OG und DG

Fußbodenheizung im Erd-, Ober- und Dachgeschoss

10 kW Photovoltaik mit 18 kW Speicher

Wallbox

Energieausweis (Verbrauchsausweis) A

Gasheizung

Glasfaseranschluss verlegt in alle Etagen

barrierefreies Erdgeschoss

Fußboden:

Teppichboden, Fliesen, Vinyl / PVC

Weitere Ausstattung:

Balkon, Terrasse, Wintergarten, Garten, Vollbad, Sauna, Pool / Schwimmbad, Einbauküche, Gäste-WC, Barrierefrei

Lage

Dieses wunderschöne Raumwunder befindet sich in Schulzendorf-Süd, vor den Toren von Berlin. Hier vereint sich eine gute Infrastruktur mit Ärzten, Einkaufsläden, Gaststätten, Kitas, Schulen, dem ÖPNV mit 5 Buslinien und einem Nachtbus mit der Nähe zu Wäldern und Feldern. Das große Einkaufszentrum und Kino im A10-Center in Wildau und das Einrichtungszentrum in Waltersdorf mit den jeweiligen Autobahnanschlüssen sind in wenigen Minuten zu erreichen. Zum BER fährt man 13 min, nach Adlershof 15 min, zum Tesla-Werk 20 min. Das Freibad am Miersdorfer See und die Badestellen am Zeuthener See sind ebenfalls in wenigen Minuten erreichbar.

Infrastruktur:

Apotheke, Lebensmittel-Discount, Allgemeinmediziner, Kindergarten, Grundschule, Realschule, Gymnasium, Gesamtschule, Öffentliche Verkehrsmittel

Exposé - Energieausweis

Energieausweistyp	Verbrauchsausweis
Erstellungsdatum	ab 1. Mai 2014
Endenergieverbrauch	47,28 kWh/(m²a)
Energieeffizienzklasse	A



Exposé - Galerie



Exposé - Galerie



Exposé - Galerie



Exposé - Galerie



Exposé - Galerie



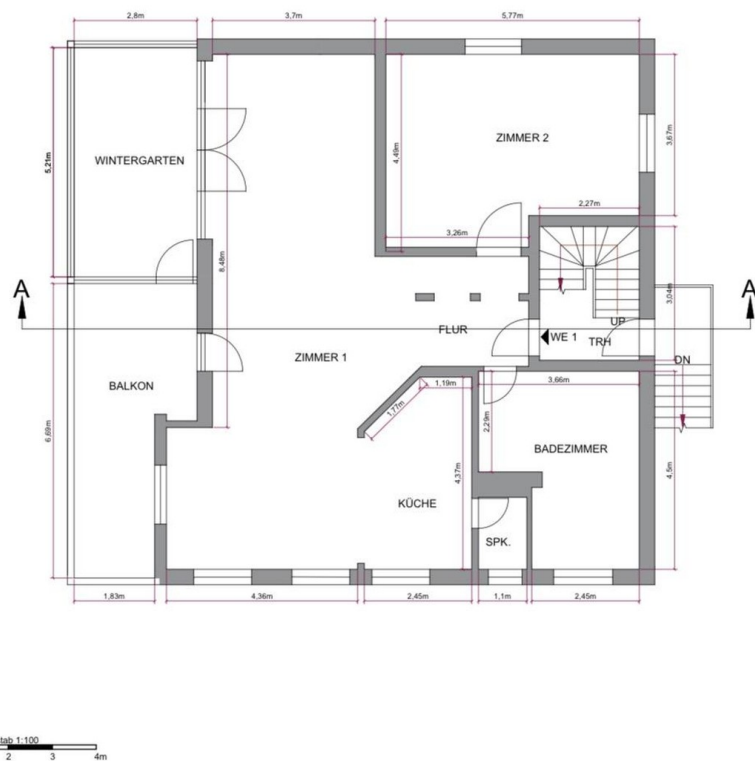
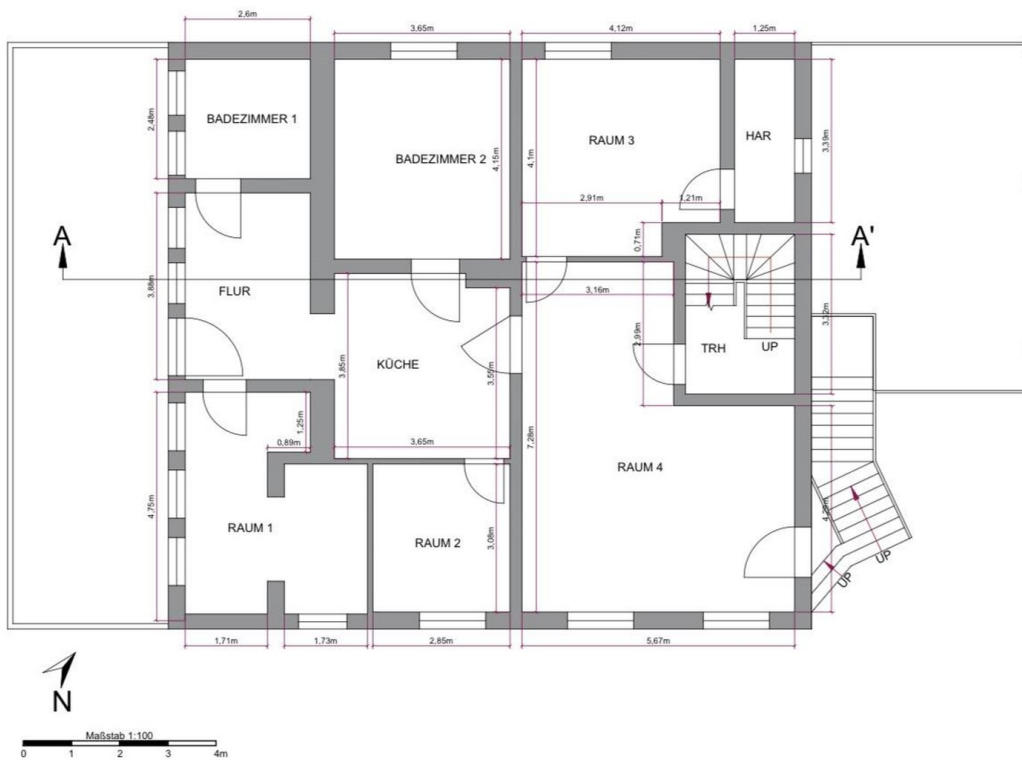
Exposé - Galerie



Exposé - Galerie



Exposé - Grundrisse



Exposé - Grundrisse

