

Exposé

Wohnung in Karlsruhe

Moderne 2-Zimmer-Wohnung im Penthouse-Stil



Objekt-Nr. OM-455986

Wohnung

Vermietung: **1.095 € + NK**

76227 Karlsruhe
Baden-Württemberg
Deutschland

Baujahr	2016	Zustand	gepflegt
Zimmer	2,00	Schlafzimmer	1
Wohnfläche	42,00 m ²	Badezimmer	1
Summe Nebenkosten	150 €	Tiefgaragenplätze	1
Mietsicherheit	2.190 €	Heizung	Zentralheizung
Übernahme	Nach Vereinbarung		

Exposé - Beschreibung

Objektbeschreibung

Das Highlight sind die Sonnenuntergänge auf der schönen, großzügigen Dachterrasse mit Blick auf die Stadt Karlsruhe und die Pfälzer Berge. Im angrenzenden Waldgebiet können Sie sportlich aktiv werden oder entspannte Spaziergänge unternehmen. Lage Die Wohnung befindet sich im 5. Stock einer parkähnlichen, ruhigen Wohnanlage, direkt am Waldrand in einem Erholungsgebiet.

Ausstattung

Die Küche ist mit allen notwendigen Elektrogeräten und Küchenutensilien ausgestattet. Im geräumigen und lichtdurchfluteten Wohnzimmer finden Sie ein bequemes schwarzes Ledersofa. Während Sie am Tisch speisen, können Sie den Blick auf die Rheinebene genießen oder anschließend auf der einzigartigen Dachterrasse (inklusive Markise) den Abend bei einem Glas Wein mit Blick auf Karlsruhe und die Pfälzer Berge ausklingen lassen. Das moderne Badezimmer mit Dusche verfügt zudem über einen Wäschetrockner für Ihre Wäsche. Das gemütliche Schlafzimmer verfügt über einen geräumigen Kleiderschrank. Von hier aus haben Sie einen Blick auf die Dachterrasse. Weitere große Einbauschränke befinden sich im kleinen Flur. Hier werden alle Haushaltshelfer wie Staubsauger, Reinigungsutensilien usw. aufbewahrt, und Sie haben zudem genügend Stauraum für Ihre persönlichen Gegenstände. In der Tiefgarage ist ein Stellplatz für Ihr Auto oder Motorrad reserviert. Auch Ihr Fahrrad können Sie hier sicher unterbringen.

Weitere Ausstattung:

Terrasse, Keller, Aufzug, Einbauküche

Lage

Hier sind Sie von viel Grün umgeben. Die Wohnung ist bequem mit dem Aufzug erreichbar. Die Altstadt von Durlach (mit vielen netten Kneipen/Restaurants und Einkaufsmöglichkeiten) erreichen Sie entweder zu Fuß (ca. 10-15 Minuten) oder mit dem Bus (Bushaltestelle ca. 100 Meter von der Wohnanlage entfernt). Von dort aus gelangen Sie mit der Straßenbahn in 10 Minuten ins Stadtzentrum. Das Stadtzentrum von Karlsruhe ist ca. 4 km entfernt und mit dem Auto in ca. 10 Minuten gut erreichbar. Wohnfläche Durch einen schönen Eingangsbereich gelangen Sie in die helle und moderne offene Küche.

Exposé - Energieausweis

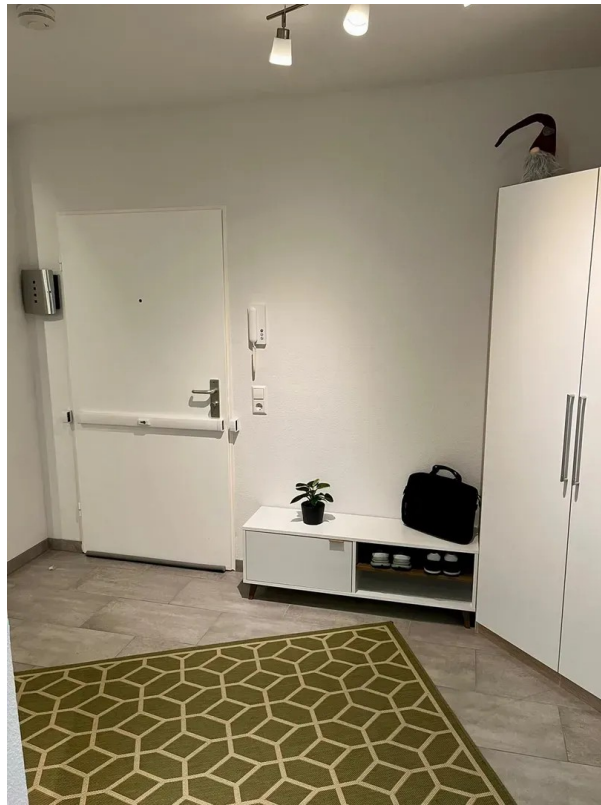
Energieausweistyp	Bedarfsausweis
Erstellungsdatum	ab 1. Mai 2014
Endenergiebedarf	64,30 kWh/(m ² a)
Energieeffizienzklasse	B



Exposé - Galerie



Exposé - Galerie



Exposé - Galerie



Exposé - Galerie

