

Exposé

Ausstellungsfläche in Stuttgart

Studiofläche mit 65 m² in Stuttgart Süd



Objekt-Nr. OM-455829

Ausstellungsfläche

Vermietung: **990 € + NK**

70180 Stuttgart
Baden-Württemberg
Deutschland

Energieträger	Gas	Zustand	Neuwertig
Summe Nebenkosten	200 €	Büro-/Praxisfläche	50,00 m ²
Übernahme	ab Datum	Gesamtfläche	65,00 m ²
Übernahmedatum	01.08.2026	Heizung	Etagenheizung

Exposé - Beschreibung

Objektbeschreibung

Um uns zu vergrößern verlassen wir unseren geliebten Strohhberg und suchen Nachmieter für diese tolle Fläche.

Ca. 65qm, Souterrain im Lehenviertel Nähe Marienplatz.

Die Lage ist super - einfach erreichbar, belebt und doch entspannt.

Die Hausgemeinschaft und Vermieter sind entspannt.

Die Räume sind geteilt in einen großen Studioraum mit Erker, einen Extraraum (aktuell Küche), einen Raum mit Spüle, Toilette (mit Dusche!) und einen Lagerraum.

Wurde vor unserem Einzug 2020 komplett Grundsaniert. Alle Kabel, Leitungen, Wände, Heizungen, etc. sind neu. Extrem Robuster Vinylboden.

Trotz Souterrain ist es dank der vielen Fenster recht Hell.

Durch die Glastüre auch relativ gute Sichtbarkeit.

Eine Übernahme der Küche für 600.- VHB wäre gewünscht. Ggf. auch weitere Einrichtungen nach Absprache.

In den Nebenkosten ist Gas und Hausnebenkosten enthalten. Zzgl. Strom und Internet

Die Räume sind Ideal für Studios/Ateliers, kleine Büros, ggf. Friseur oder spezialisierte Einzelhandel.

BEI INTERESSE:

Bitte schreibt mir kurz, was ihr in den Räumen vorhabt. Ich sammele alle Anfragen und leite die geeigneten an die Makler weiter. Von den zukünftigen Mietern müssen keine Maklerkosten übernommen werden!

Ausstattung

Fußboden:

Vinyl / PVC

Weitere Ausstattung:

Duschbad, Einbauküche

Lage

Der Standort im Stuttgarter Stadtteil Süd bietet eine hervorragende Infrastruktur sowie eine direkte Anbindung an das öffentliche Verkehrsnetz. Durch die U-Bahn-Linie U1 sowie die Buslinien 42 und 43 ist eine optimale Erreichbarkeit für Mitarbeiter und Kunden gewährleistet. Die lebendige Umgebung zeichnet sich durch eine gute Mischung aus Geschäftsbereichen und eine hohe Frequenz aus.

Exposé - Galerie



Eingang Studio



Studio hinten

Exposé - Galerie



Studio Hinten Erker



Eingang Studio

Exposé - Galerie



Zugang zu Küche



Küche

Exposé - Galerie



Küche



Flur zum Bad

Exposé - Galerie



Flur zum Bad



Bad

Exposé - Galerie



Bad



Spüle

Exposé - Galerie

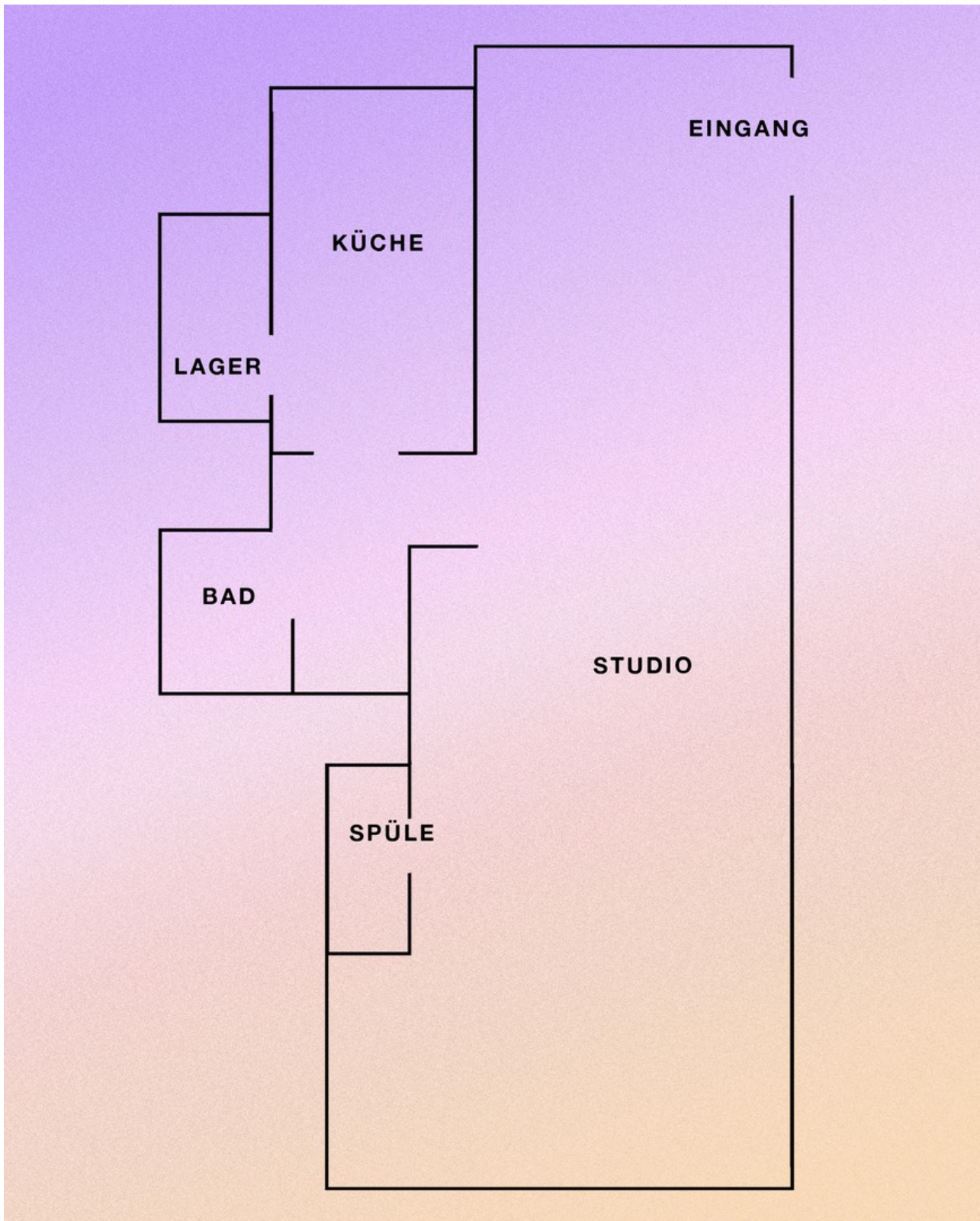


Spüle



Lager

Exposé - Grundrisse



Grundriss