

Exposé

Loft, Studio, Atelier in Frankfurt am Main Wohnung mit Charme! 1-Zimmer-Wohnung



Objekt-Nr. **OM-455826**

Loft, Studio, Atelier

Vermietung: **525 € + NK**

Ansprechpartner:
Norbert

Willemerstraße 29
60594 Frankfurt am Main
Hessen
Deutschland

Baujahr	1995	Mietsicherheit	1.345 €
Zimmer	1,00	Übernahme	sofort
Wohnfläche	26,00 m ²	Zustand	Erstbezug
Energieträger	Gas	Schlafzimmer	1
Nebenkosten	60 €	Badezimmer	1
Heizkosten	65 €	Etage	Erdgeschoss
Summe Nebenkosten	125 €	Heizung	Zentralheizung

Exposé - Beschreibung

Objektbeschreibung

Die renovierte Wohnung befindet sich im Erdgeschoss auf der Rückseite des Hauses mit separatem Eingang. Die Wohnung wurde mit neuen Elektrogeräten wie Kühl-Gefrierkombination, Herd mit Cerankochfeld und Spülmaschine ausgestattet. Eine separate Waschmaschine steht im Waschkeller zur Verfügung. Der Kellerzugang ist über den Hof einfach und schnell zu erreichen. Die Küche ist mit Geschirr grundausgestattet. Das Zimmer ist mit einem großen Bett ausgestattet. Der neue SmartTV und ein aktueller Glasfaseranschluss steht in der Wohnung zur Verfügung und ist wie Strom und Heizung im Preis inklusive. Das Haus wurde in den letzten Jahren von Aussen aufwendig saniert und bietet einen optisch gepflegten Anblick.

Ausstattung

Fußboden:

Parkett, Laminat

Weitere Ausstattung:

Einbauküche, Gäste-WC, Barrierefrei

Lage

Die Willemerstraße befindet sich unmittelbar am Walther-von-Cronberg-Platz im Stadtteil Sachsenhausen. Als eine Nebenstraße ist es hier grundsätzlich für die Lage eher ruhig. Ein REWE-Markt befindet sich in ca. 50 m. Entfernung. Die Lage der Wohnung besticht weiterhin durch Ihre unmittelbare Nähe zum Mainufer. Die Nähe zum Mainufer (ca. 150m) lädt spontan zur Nacherholung, Picknick und Sportaktivitäten ein. Ebenfalls finden zahlreiche Events, Sportfeste und Straßenfeste am Mainufer statt. Alle diese Dinge sind fußläufig in wenigen Minuten erreichbar. Weiterhin ist Sachsenhausen für sein Nachtleben bekannt. Zahlreiche Kneipen befinden sich in diesem Stadtteil, wobei die Lage in der Willemerstr.29 ruhig ist. Wer aber mal das Nachtleben erleben will kann dies zu Fuß läßig tun.

Und wer weiter weg will nimmt einfach sein Fahrrad oder die S-Bahn. Die nächste S-Bahn-Haltestelle liegt in wenigen Gehminuten vom Hauseingang entfernt. Mit dem Auto ist man in nur zehn Minuten auf der A3/A661.

Infrastruktur:

Apotheke, Allgemeinmediziner, Kindergarten, Hauptschule, Gymnasium, Gesamtschule

Exposé - Energieausweis

Energieausweistyp	Verbrauchsausweis
Erstellungsdatum	bis 30. April 2014
Energieverbrauchskennwert	34,00 kWh/(m ² a)
Warmwasser enthalten	Ja



Exposé - Galerie



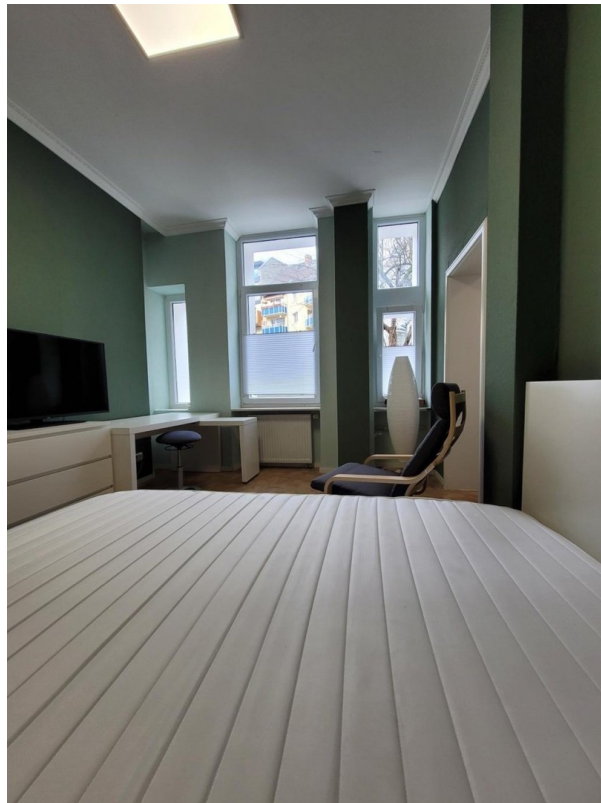
Exposé - Galerie



Exposé - Galerie



Exposé - Galerie



Exposé - Galerie



Exposé - Galerie



Exposé - Grundrisse

