

# Exposé

## Einfamilienhaus in Schönefeld

### (provisionsfrei) - Wunderschönes Einfamilienhaus in Großziethen ohne Makler



Objekt-Nr. OM-455769

### Einfamilienhaus

Verkauf: **579.000 €**

Ansprechpartner:  
Dominique Lietz

12529 Schönefeld  
Brandenburg  
Deutschland

Baujahr	2003	Übernahme	Nach Vereinbarung
Grundstücksfläche	480,00 m <sup>2</sup>	Zustand	gepflegt
Etagen	2	Schlafzimmer	4
Zimmer	5,00	Badezimmer	2
Wohnfläche	133,00 m <sup>2</sup>	Stellplätze	2
Energieträger	Gas	Heizung	Zentralheizung

# Exposé - Beschreibung

## Objektbeschreibung

Dieses gepflegte Einfamilienhaus aus dem Jahr 2003 befindet sich in Großziethen bei Schönefeld in attraktiver Lage mit Feldern und Wald in unmittelbarer Nähe.

Das Haus bietet ca. 133 m<sup>2</sup> Wohnfläche auf zwei Etagen und eignet sich ideal für Familien. Insgesamt stehen fünf Zimmer zuzüglich einer Küche, eines Badezimmers, eines Gäste-WC sowie ein Hauswirtschaftsraum zur Verfügung.

Der liebevoll angelegte Garten, ein Stellplatz sowie ein elektrisches Tor mit hochwertigem Zaun sorgen für zusätzlichen Komfort und Privatsphäre.

## Ausstattung

Ausstattung:

- \* Wohnfläche: 133 m<sup>2</sup>
- \* Grundstück: ca. 480 m<sup>2</sup>
- \* Baujahr: 2003
- \* 5 Zimmer
- \* 2 Geschosse
- \* Badezimmer + Gäste-WC
- \* Hauswirtschaftsraum
- \* Gastherme ca. 2 Jahre alt
- \* gepflegter Garten
- \* hochwertiger Zaun mit elektrischen Tor
- \* Stellplatz
- \* Grundstück schön geschnitten
- \* Felder und Wald in 2min Fußweg erreichbar
- \* kein Fluglärm

### **Fußboden:**

Laminat, Fliesen

### **Weitere Ausstattung:**

Terrasse, Garten, Vollbad, Duschbad, Einbauküche, Gäste-WC, Kamin

## Sonstiges

Wir bitten vor Vereinbarung eines Besichtigungstermins um eine kurze Vorstellung Ihrer Person sowie eine Einschätzung Ihrer Kaufabsicht und Ihres Finanzierungsstatus. Wir bitten um Verständnis, dass Besichtigungen ausschließlich mit ernsthaft interessierten Kaufinteressenten durchgeführt werden.

## Lage

Das Haus befindet sich im Ortsteil Großziethen der Gemeinde Schönefeld südlich von Berlin. Die Umgebung ist geprägt von Einfamilienhäusern sowie weitläufigen Feldern und Grünflächen.

Einkaufsmöglichkeiten, Schulen und Kindergärten befinden sich in der näheren Umgebung. Die Anbindung nach Berlin ist sowohl mit dem Auto als auch mit öffentlichen Verkehrsmitteln gut erreichbar.

Die Kombination aus naturnahem Wohnen und Stadtnähe macht die Lage besonders attraktiv für Familien.

Wichtig: Es ist kein Fluglärm vorhanden.

**Infrastruktur:**

Apotheke, Lebensmittel-Discount, Allgemeinmediziner, Kindergarten, Grundschule, Gymnasium, Öffentliche Verkehrsmittel

# Exposé - Galerie



# Exposé - Galerie



# Exposé - Galerie



# Exposé - Galerie



# Exposé - Galerie



# Exposé - Galerie



# Exposé - Galerie



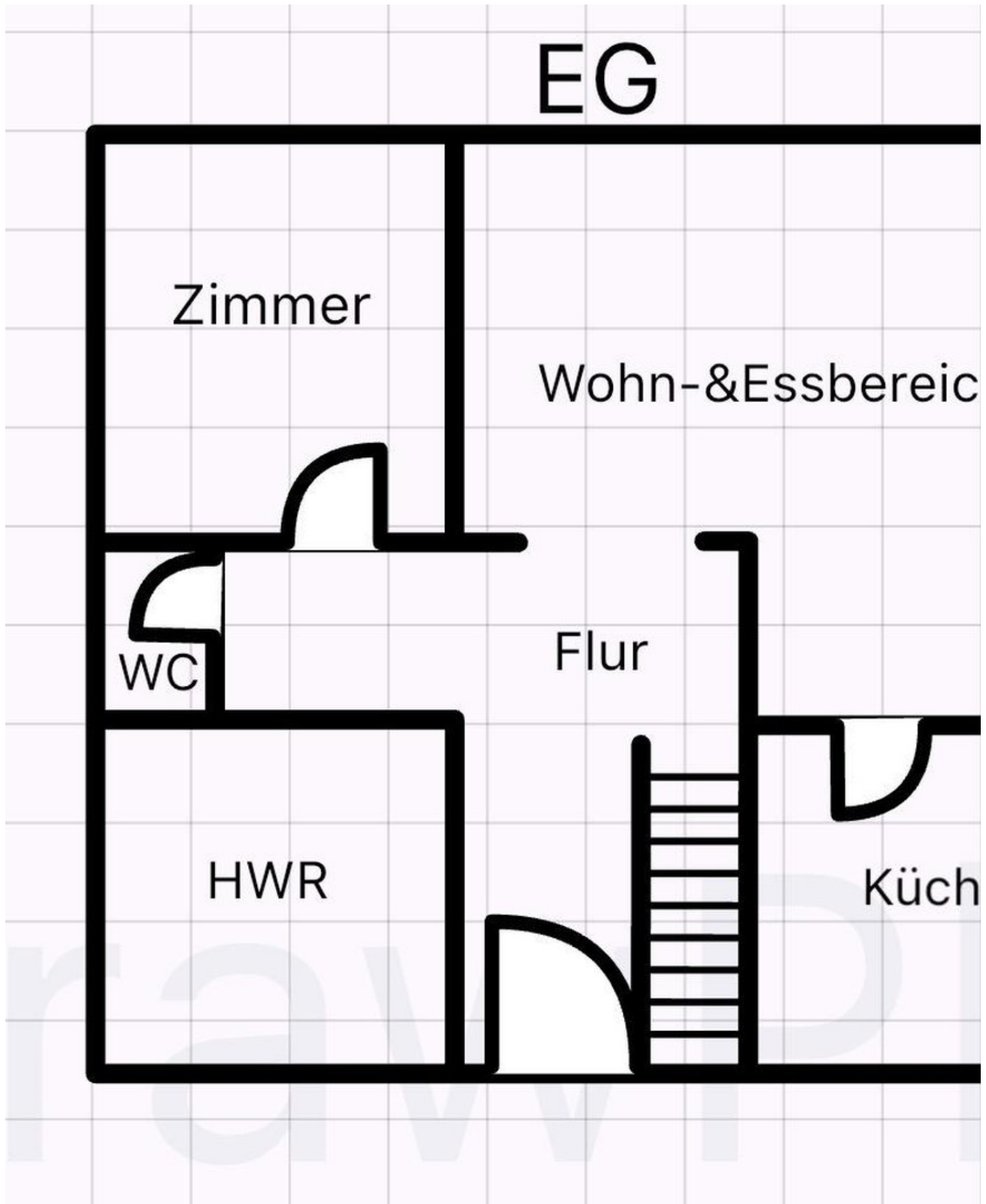
# Exposé - Galerie



# Exposé - Galerie



# Exposé - Grundrisse



# Exposé - Grundrisse

