

Exposé

Erdgeschosswohnung in Hemau Sonnige ruhige Süd-Ost Wohnung



Objekt-Nr. **OM-455703**

Erdgeschosswohnung

Vermietung: **660 € + NK**

Ansprechpartner:
Emmanuel

93155 Hemau
Bayern
Deutschland

Etagen	1	Übernahme	Nach Vereinbarung
Zimmer	2,00	Zustand	Neuwertig
Wohnfläche	62,00 m ²	Schlafzimmer	1
Energieträger	Gas	Badezimmer	1
Summe Nebenkosten	110 €	Etage	Erdgeschoss
Miete Garage/Stellpl.	25 €	Heizung	Zentralheizung

Exposé - Beschreibung

Objektbeschreibung

Die helle Wohnung im Erdgeschoss in ruhiger aber zentraler Lage in Hemau bietet ca. 62 qm Wohnfläche, verteilt auf:

1 Schlafzimmer, offen gestalteten Wohn-/Küche-/Essbereich, Bad mit Dusche.

Vom geräumigen Wohnbereich gelangt man zur modernen Südost-Terrasse.

Ein zusätzlicher Abstellraum steht auch noch zur Verfügung.

Ausstattung

Gebäudehülle:

- Fenster 3-fach-Verglasung
- elektrische Raffstores und Rollos, außer Nordseite
- Fassade gedämmt

Haustechnik:

- Fußbodenheizung in allen Räumen
- Elektrotechnik Steuerung Licht, Heizung, Raffstores per Bus mit Schalter und Glasdisplays. Steuerung auch per App mittels Homatic wired möglich.
- Videosprechanlage
- Satelliten- und Netzwerkanschluss in jedem Raum
- effizientes Heizsystem (Wärmepumpe mit Gas kombiniert)
- Kontrollierte Wohnraumlüftung mit Wärmerückgewinnung

Innenausstattung:

- in allen Räume hochwertiger, strapazierfähiger Trend-Vinyl-Boden
- das Bad ist modern gefliest, mit Dusche und Platz für Trockner\Waschmaschine
- KÜCHE gegen Mehrpreis möglich

Außenanlagen:

- Stellplatz 25,- €
- Große Terrasse Südost-Seite

Weitere Ausstattung:

Terrasse

Sonstiges

- für max. 2-Personen-Haushalt geeignet
- WG-geeignet
- keine Haustiere erwünscht

WICHTIG!

Bei Interesse nennen Sie uns in Ihrer Anfrage bitte

- vollständigen Namen
- komplette Adresse
- Telefonnummer
- E-Mail-Adresse

Erst nach Vorlage einer kurzen Mieter-Selbstauskunft mit den gängigen Angaben wie Höhe des selbst erwirtschafteten Einkommens erhalten Sie eine Rückmeldung und es kann eine Besichtigung erfolgen.

Lage

- Sehr ruhig, da Sackgasse. Kein Durchgangsverkehr!
- Einkaufsmöglichkeiten usw. in Fußnähe

Infrastruktur:

Apotheke, Lebensmittel-Discount, Öffentliche Verkehrsmittel

Exposé - Galerie



Exposé - Galerie



Exposé - Galerie



Exposé - Galerie



Exposé - Galerie



Exposé - Galerie



Exposé - Galerie



Exposé - Galerie



Exposé - Galerie



Exposé - Galerie



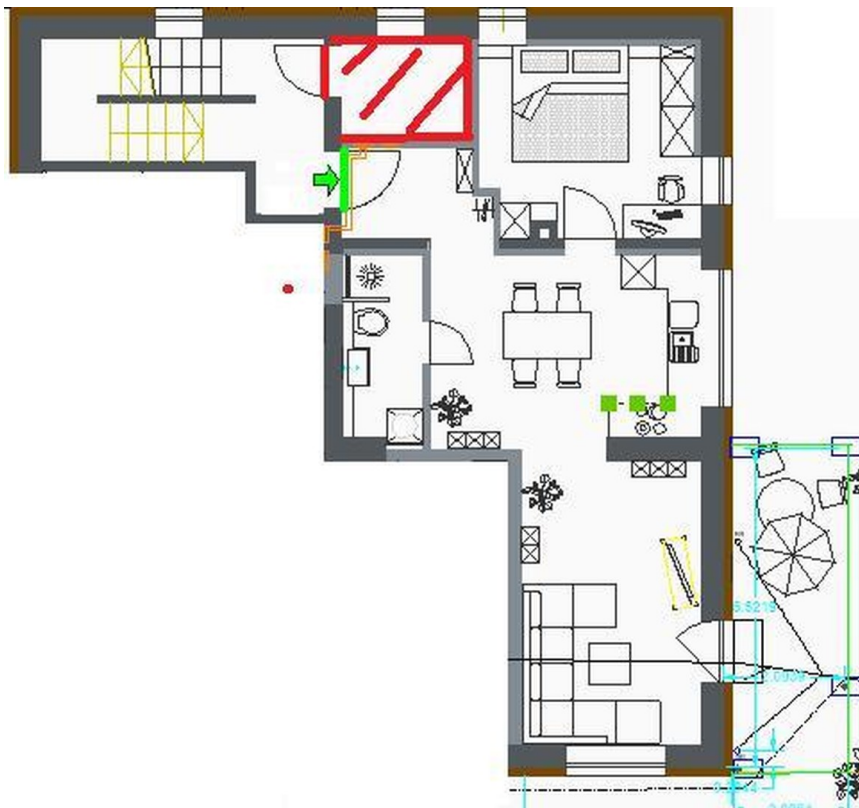
Exposé - Galerie



Exposé - Galerie



Exposé - Grundrisse



Exposé - Anhänge

1. Mieterselbstauskunft

Mieterselbstauskunft

(Bitte vollständig ausfüllen und mit den angeforderten Nachweisen zurücksenden)

1. Persönliche Daten

- Vollständiger Name: _____
- Geburtsdatum: _____
- Staatsangehörigkeit: _____
- Aktuelle Anschrift: _____
- Telefon / E-Mail: _____

2. Geplante Nutzung der Wohnung

- Anzahl der einziehenden Personen: _____
- Namen & Geburtsdaten aller Mitbewohner: _____
- Geplanter Einzugstermin: _____
- Haustiere: Nein Ja, welche? _____
- Raucher: Ja Nein

3. Berufliche Angaben

- Beruf / Tätigkeit: _____
- Arbeitgeber / Firma: _____
- Beschäftigt seit: _____
- Art des Arbeitsvertrags: unbefristet befristet bis _____ in Probezeit

4. Finanzen

- Monatliches Nettoeinkommen: _____ €
- Sonstige regelmäßige Einnahmen: _____

5. Vorvermieter (optional, aber sinnvoll)

- Name / Kontakt des derzeitigen Vermieters: _____
- Dauer des aktuellen Mietverhältnisses: _____

6. Erklärungen

Bitte wahrheitsgemäß ankreuzen:

- Ich befinde mich nicht in einem laufenden Insolvenzverfahren.
- Gegen mich besteht kein Mietrückstand aus früheren Mietverhältnissen.

Ort, Datum, Unterschrift