

Exposé

Einfamilienhaus in Panketal

gepflegtes Einfamilienhaus in ruhiger und familienfreundlicher Lage



Objekt-Nr. OM-455626

Einfamilienhaus

Vermietung: **2.400 € + NK**

16341 Panketal
Brandenburg
Deutschland

Baujahr	2006	Mietsicherheit	7.200 €
Grundstücksfläche	912,00 m ²	Übernahme	ab Datum
Etagen	3	Übernahmedatum	01.10.2026
Zimmer	6,00	Zustand	gepflegt
Wohnfläche	156,00 m ²	Schlafzimmer	1
Energieträger	Erdwärme	Badezimmer	2
Nebenkosten	250 €	Carports	1
Heizkosten	100 €	Heizung	Fußbodenheizung
Summe Nebenkosten	350 €		

Exposé - Beschreibung

Objektbeschreibung

Charmantes Einfamilienhaus mit großem Grundstück in Panketal (Zepernick) zu vermieten.

Dieses gepflegte Einfamilienhaus in ruhiger und familienfreundlicher Lage von Zepernick (Gemeinde Panketal) bietet mit ca. 156 m² Wohnfläche und insgesamt 6 gut geschnittenen Zimmern sowie 2 Bädern viel Platz für eine Familie. Das im Jahr 2006 fertiggestellte Haus überzeugt durch eine durchdachte Raumaufteilung sowie eine hochwertige und komfortable Ausstattung.

Ein besonderes Highlight ist der ausgebauter Dachboden, der zusätzlichen Wohn- oder Nutzraum schafft. Alle Räume sind hell und großzügig gestaltet und bieten einer vierköpfigen Familie ideale Bedingungen zum Wohlfühlen.

Das großzügige Grundstück umfasst 912 m² und lädt zum Entspannen und Verweilen ein. Für Familien besonders attraktiv ist der kleine private Spielplatz. Zudem stehen ein Doppelcarport mit Schuppen, ein zusätzliches Fahrrad- und Gerätehaus sowie ein Brunnen zur Gartenbewässerung zur Verfügung.

Das Haus ist energetisch modern ausgestattet: Eine effiziente Erdwärmepumpe in Kombination mit Fußbodenheizung sorgt für angenehmes Raumklima. Auf dem Dach befindet sich eine Photovoltaikanlage, deren Nutzung zur Eigenversorgung ab 2027 möglich ist.

Für gemütliche Stunden sorgt der Kamin im Wohnbereich, der dem Haus eine besonders warme Atmosphäre verleiht. Elektrische Rollläden im gesamten Haus bieten zusätzlichen Komfort und Sicherheit. Mit angeboten wird die moderne Einbauküche mit Induktionskochfeld, separaten Backofen sowie Geschirrspülmaschine und bei Bedarf auch der Kühlschrank.

Ein weiterer Pluspunkt ist die Möglichkeit zur Einrichtung einer Einliegerwohnung – entsprechende Anschlüsse für eine separate Küche sind bereits vorhanden.

Die Lage des Hauses überzeugt ebenfalls: Mehrere Einkaufsmöglichkeiten, Kitas, Schulen und Ärzte befinden sich in unmittelbarer Nähe, und der Bahnhof Zepernick ist in nur ca. 15 Minuten fußläufig erreichbar, was eine gute Anbindung an den öffentlichen Nahverkehr gewährleistet.

Fazit:

Ein ideales Zuhause für Familien, die ruhiges Wohnen im Grünen mit guter Infrastruktur und moderner Ausstattung verbinden möchten. Haustiere sind übrigens herzlich Willkommen.

Bei Interesse freuen wir uns auf Ihre Anfrage!

Ausstattung

Fußboden:

Parkett, Laminat, Fliesen

Weitere Ausstattung:

Terrasse, Garten, Vollbad, Duschbad, Einbauküche, Gäste-WC, Kamin

Sonstiges

Energieausweis wird zur Besichtigung vorgelegt.

Lage

Infrastruktur:

Apotheke, Lebensmittel-Discount, Allgemeinmediziner, Kindergarten, Grundschule, Gymnasium, Gesamtschule, Öffentliche Verkehrsmittel

Exposé - Galerie



Haus



Eingangsbereich

Exposé - Galerie



Carport



Garten

Exposé - Galerie



Terrasse



Terrasse

Exposé - Galerie



Dachboden



Dachboden



Bad

Exposé - Galerie



Bad



Küche

Exposé - Galerie

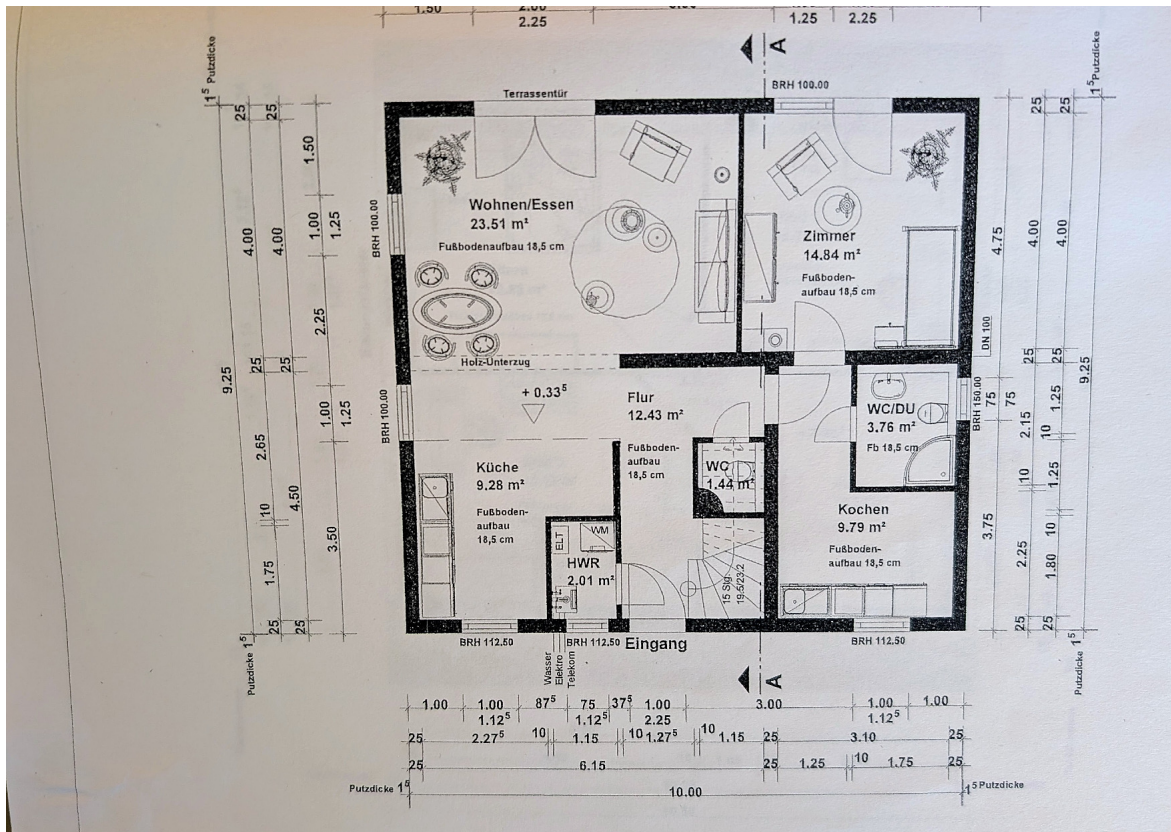


Essbereich



Wohnzimmer

Exposé - Grundrisse



Exposé - Grundrisse