

Exposé

Einzelhandelsladen in Dinslaken

Einzelhandelsfläche (900 - 3.000 qm) im Gewerbegebiet- Mitte



Objekt-Nr. OM-455509

Einzelhandelsladen

Vermietung: **auf Anfrage + NK**

Ansprechpartner:
Falkenburg / Hartung

Otto-Lilienthal-Straße 44-46
46539 Dinslaken
Nordrhein-Westfalen
Deutschland

Übernahme	Nach Vereinbarung	Verkaufsfläche	3.000,00 m ²
Gesamtfläche	3.000,00 m ²		

Exposé - Beschreibung

Objektbeschreibung

PROVISIONSFREI - Anmietung direkt vom Eigentümer

Das Objekt wurde bisher von einer großen Baumarktkette genutzt. Der Standort hat daher den Vorteil eines hohen Bekanntheitsgrades bei Privatpersonen und Gewerbetreibenden und eignet sich aufgrund der guten Sichtbarkeit ideal für Gewerbe mit Kundenverkehr und zur Ausstellung von Waren.

Die Einzelhandelsfläche besteht aus zwei angrenzenden Hallen mit ca. 900 und 2.100 qm Verkaufsfläche. Die Hallen werden derzeit geteilt und können einzeln oder zusammen angemietet werden, so dass die maximal mögliche Verkaufsfläche 3.000 qm beträgt.

Vor den Hallen stehen ca. 3.000 qm gepflasterte Freifläche für Außenlager und Parkplätze zur Verfügung.

Die Immobilie liegt im begehrten Dinslakener Gewerbegebiet-Mitte, welches durch eine Mischung aus Handels-, Dienstleistungs- und Industriebetrieben geprägt ist. In direkter Nachbarschaft befinden sich zwei Restaurants, zwei Getränkemärkte, ein Bekleidungsgeschäft und ein großer Einzelhandel für Bürobedarf. Die Geschäfte sind gut besucht und sorgen für regen Verkehr potenzieller Kunden.

Die Autobahnen A3 und A59 sind in jeweils ca. 5 Minuten entfernt. Der Standort Dinslaken ermöglicht eine schnelle Erreichbarkeit der umliegenden Großstädte. Duisburg, Oberhausen, Essen, Bottrop und Mülheim an der Ruhr liegen im Einzugsbereich von rund 30 Fahrminuten.

Kontakt für Anfragen:

Falkenburg Immobilien

Jan-Eyk Falkenburg

info[at]falkenburg-immobilien.de

02064 / 62 73 980

Günter Hartung

0172 / 860 51 52

Exposé - Galerie



Außenansicht



Halle 1

Exposé - Galerie



Halle 1 Eingang



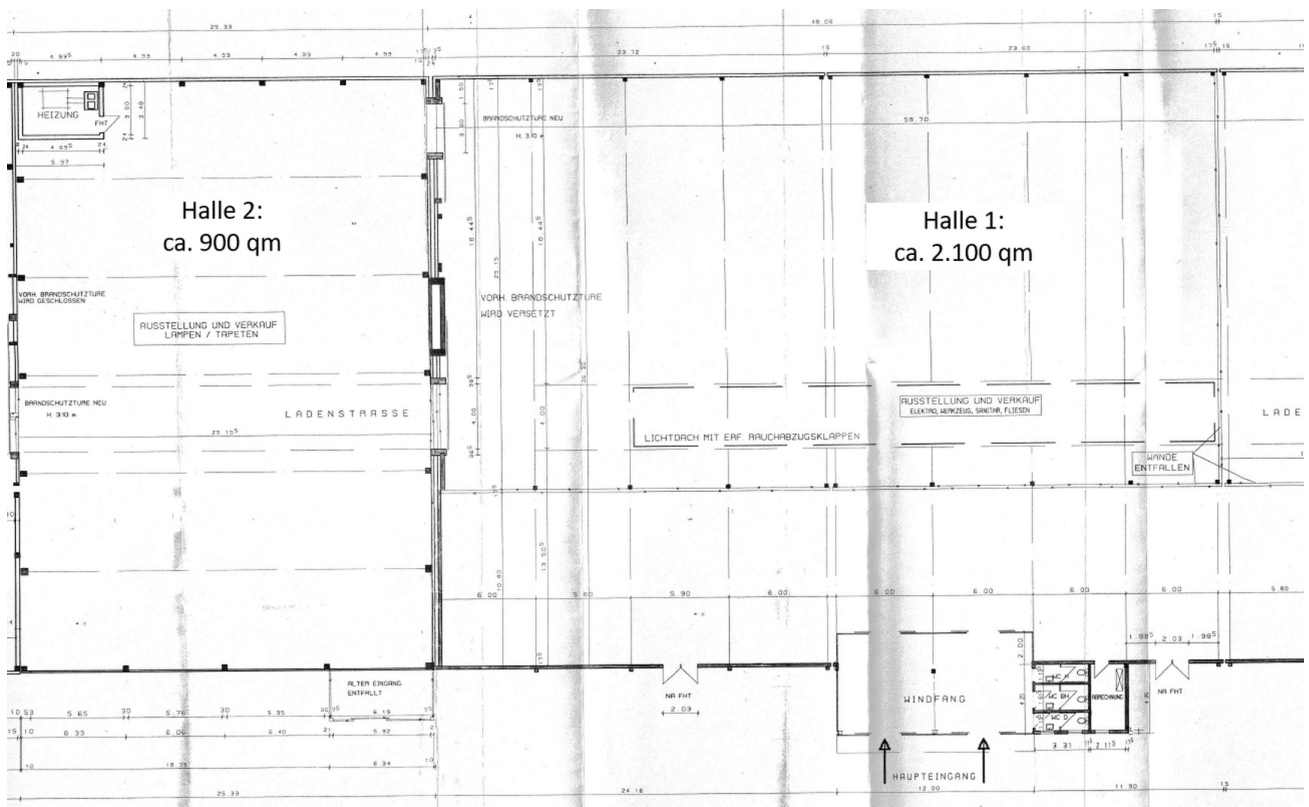
Halle 2 Front

Exposé - Galerie



Halle 3 Rück

Exposé - Grundrisse



Grundriss