

Exposé

Doppelhaushälfte in Schwentidental

Familienfreundlichen Doppelhaushälfte in Schwentidental



Objekt-Nr. OM-455385

Doppelhaushälfte

Verkauf: **465.000 €**

Ansprechpartner:
Stanislav Petukhov

24223 Schwentidental
Schleswig-Holstein
Deutschland

Baujahr	2013	Zustand	Neuwertig
Grundstücksfläche	314,00 m ²	Schlafzimmer	3
Etagen	3	Badezimmer	1
Zimmer	5,00	Carports	2
Wohnfläche	134,67 m ²	Stellplätze	2
Energieträger	Gas	Heizung	Fußbodenheizung
Übernahme	Nach Vereinbarung		

Exposé - Beschreibung

Objektbeschreibung

Wohnfläche

134 m²

Zimmer

5

Schlafzimmer

3

Badezimmer

1

Grundstücksfläche

314 m²

Verfügbar ab

Juli 2026

Haustyp

Doppelhaushälfte

Etagen

3

Baujahr

2013

Provision

Keine zusätzliche Käuferprovision

Online-Besichtigung

Nicht möglich

Terrasse

Einbauküche

Badewanne

Gäste-WC

Stufenloser Zugang

Fußbodenheizung

Dachboden

Garage/Stellplatz

Standort

24223 Schleswig-Holstein - Raisdorf

Beschreibung

Diese Immobilie in Schwentinal präsentiert sich in ruhiger, familienfreundlicher und zugleich gefragter Wohnlage als stilvoll modernisiertes Zuhause mit großzügigem Raumangebot und liebevoll gestaltetem Garten.

Mit einer Wohnfläche von ca. 134 m² und einem großzügigen Grundstück von ca. 314 m² bietet dieses Haus viel Platz für gemütliches Wohnen und entspannte Momente im Freien, unmittelbar am Schwentinepark.

Diese Immobilie befindet sich in der charmanten Gemeinde Schwentinal, einer idyllischen Wohngegend mit hervorragender Infrastruktur und reizvoller Natur. Schwentinal liegt verkehrsgünstig zwischen den Städten Kiel und Plön, was eine ideale Balance zwischen Stadtnähe und ländlichem Ambiente bietet.

Die Umgebung ist geprägt von weitläufigen Grünflächen, malerischen Wäldern und dem nahegelegenen Schwentinepark, der zahlreiche Möglichkeiten für Spaziergänge, Radtouren und Wassersport bietet. Das Schwentinaler Tiergehege und das angrenzende Freibad liegen in direkter Nähe zum Wohnort.

Die Anbindung an das öffentliche Verkehrsnetz für Auto, Bus und Bahn ist ausgezeichnet, sodass Sie schnell und bequem in die umliegenden Städte gelangen können.

In unmittelbarer Nähe finden Sie eine Vielzahl an Einkaufsmöglichkeiten, Restaurants und Cafés, die für Ihren täglichen Bedarf sorgen. Schulen, Kindergärten und medizinische Einrichtungen sind ebenfalls gut erreichbar, was Schwentinal zu einem idealen Wohnort für Familien macht.

Die Immobilie selbst befindet sich in einer ruhigen Wohnstraße, die vor allem von Einfamilienhäusern und gepflegten Gärten geprägt ist.

Schwentinal zeigt sich hier von seiner schönsten Seite, ein entspanntes Wohnumfeld mit vielen schönen Freizeitangeboten in unmittelbarer Nähe.

Genießen Sie die Vorzüge einer ländlichen Wohngegend mit allen Annehmlichkeiten der Stadt in Reichweite.

Wesentliche Energieträger: Gas

Energieverbrauch: 48,9 kWh/(m²*a)

Endenergieverbrauch Wärme:49,3 kWh/(m²*a)

Energieeffizienzklasse: A

Ausstellungsdatum: 08.08.20

Gültig bis: 20.08.2034

Wesentliche Energieträger: Gas

Nachricht schreiben

Nachricht senden

Nachricht schreiben

Zur Merkliste hinzufügen

Anzeige teilen

S

S.P.

OK Zufriedenheit

Freundlich

Zuverlässig

Privater Nutzer

Aktiv seit 28.12.2024

2 Anzeigen online

Folgen

Anzeigen-ID

3403107613

Ausstattung

Doppelhaushälfte in 2013 gebaut Massiv Bau, Das ca. 314 m² große Grundstück ist gepflegt und bietet mit einer zwei Terrasse . Das Doppelhaushälfte hat zwei Carport und ein separater Schuppen runden das Angebot ab und bieten ausreichend Platz für Fahrzeuge, Fahrräder und Gartengeräte. Insgesamt handelt es sich um eine Immobilie mit solider Substanz und viel Potenzial zur individuellen Gestaltung.

Fußboden:

Laminat, Fliesen

Weitere Ausstattung:

Terrasse, Garten, Vollbad, Duschbad, Einbauküche, Gäste-WC, Kamin, Barrierefrei

Lage

Schwentinental liegt östlich von Kiel an der Schwentine. Die Bundesstraßen 76 und 202 verlaufen im Stadtgebiet. Die Bahnstrecke Kiel-Lübeck verläuft durch den Ort. Im Ortsteil Raisdorf befindet sich ein Bahnhof, an dem jeweils im Stundentakt Züge der RE-Linie Kiel-Lübeck sowie wochentags zusätzlich der RB-Linie Kiel-Preetz halten. Schwentinental-Raisdorf liegt infrastrukturell ideal und gleichzeitig idyllisch eingebettet im Kreis Plön/ Schleswig-Holstein bei Kiel. Herrliche Wälder, Ostseestrände und Natur bieten Erholung direkt vor der Haustür. Eine aktive und vielfältige Freizeitgestaltung ist in den zahlreichen Vereinen, Sportplätzen, dem stadteigenen Freibad Schwentinepark mit seinen vielen Tiergehegen, hervorragend möglich.

Die Dinge des täglichen Bedarfs hält das Ortszentrum für Sie bereit. Das Einkaufsparadies "Ostseepark" bietet neben Supermärkten, Baumärkten, Bekleidungsgeschäften, Auto- und Möbelhäusern auch gastronomische Vielfalt.

Im Ort finden Sie Grundschulen, Kitas, eine Gemeinschaftsschule, eine Volkshochschule sowie ein Studienzentrum der Diploma Hochschule. Ärzte aller Fachrichtungen finden Sie in Raisdorf, Krankenhäuser im nahen Kiel oder Preetz.

Raisdorf verfügt über einen eigenen Regionalbahnhof, von dem die Regionalbahn auf der Strecke Kiel-Lübeck verkehrt. Nach Kiel dauert die Fahrt nur ca. 7 Minuten. Die Landeshauptstadt Kiel ist das wirtschaftliche und politische Zentrum Schleswig-Holsteins und ein bedeutender Standort der Deutschen Marine. Jährliches Highlight ist die Kieler Woche mit ihren weltberühmten Segelwettbewerben. Busverbindungen und die Anbindung per KFZ über die B 76, B 404, A 215 und A 210.

Infrastruktur:

Apotheke, Lebensmittel-Discount, Allgemeinmediziner, Kindergarten, Grundschule, Hauptschule, Realschule, Gymnasium, Gesamtschule, Öffentliche Verkehrsmittel

Exposé - Galerie



Carport



Bürozimmer



Schlafzimmer 1

Exposé - Galerie



Schlafzimmer 2



Schlafzimmer 3

Exposé - Galerie



Schlafzimmer 3.1



HWR Raum Heizung Lüftung



Wohnzimmer

Exposé - Galerie



Kamin in Wohnzimmer



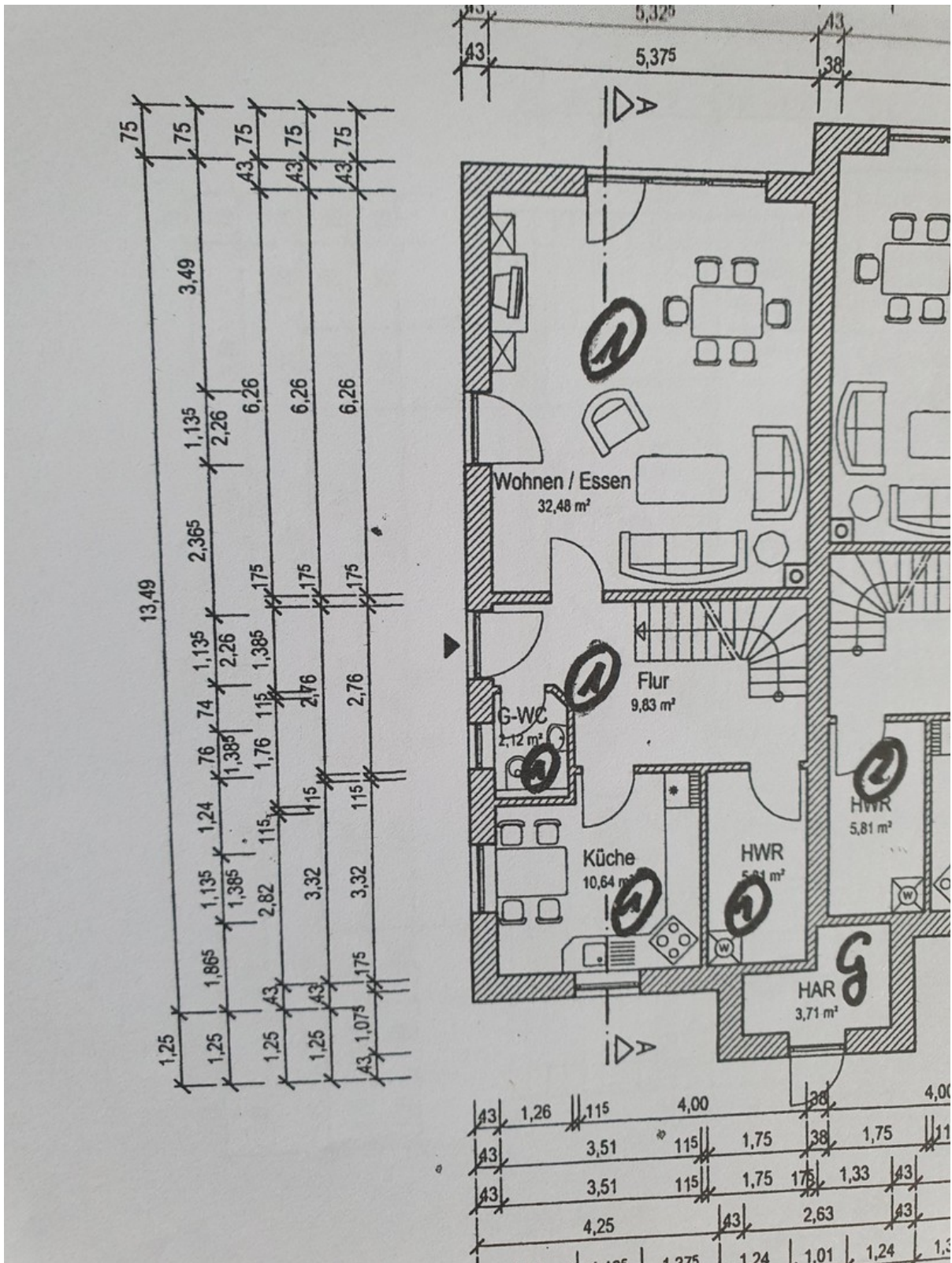
Küche

Exposé - Galerie



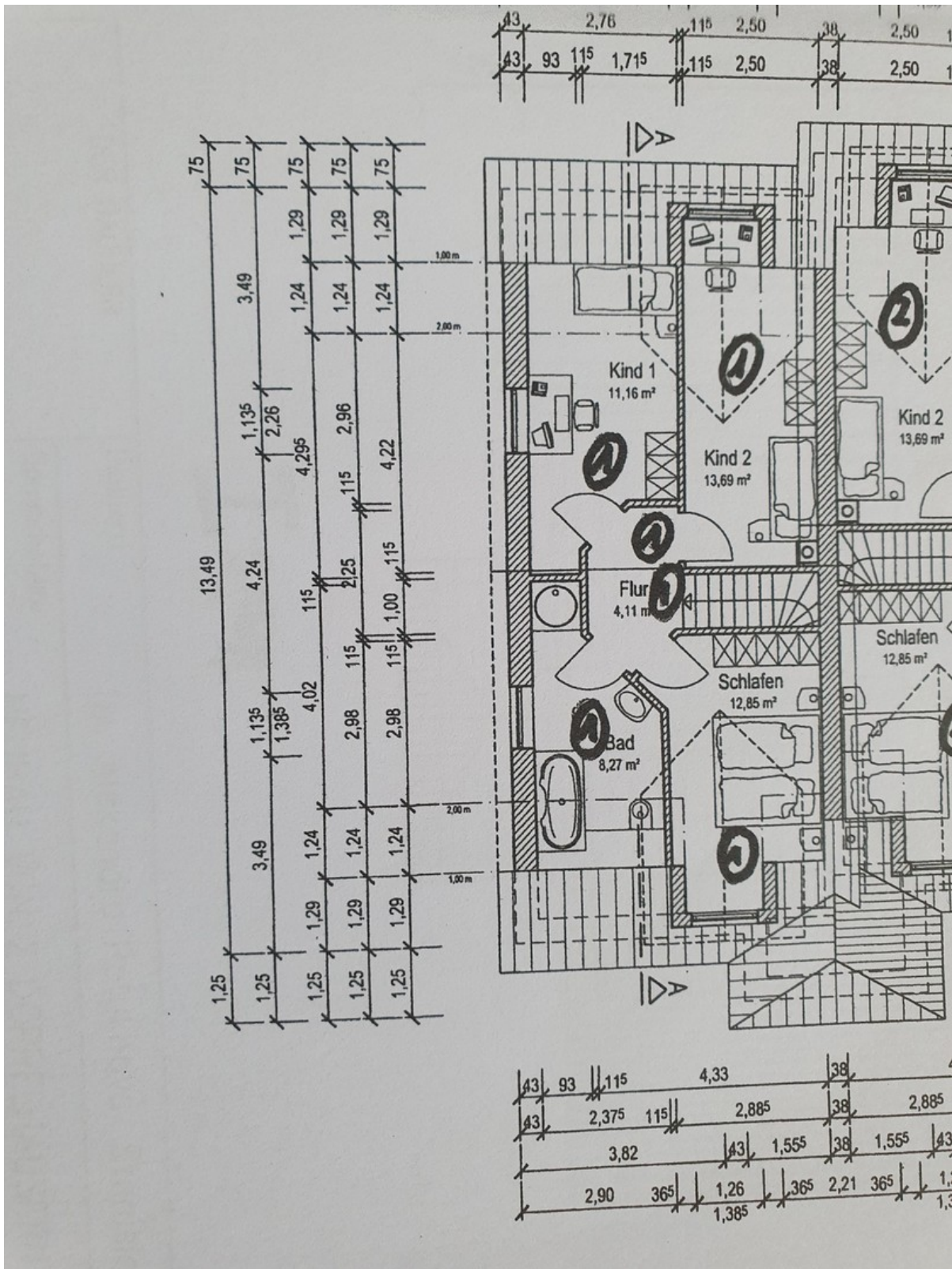
Küche 1

Exposé - Grundrisse



Grundriss Erdgeschoss

Exposé - Grundrisse



Grundriss Dachgeschoss