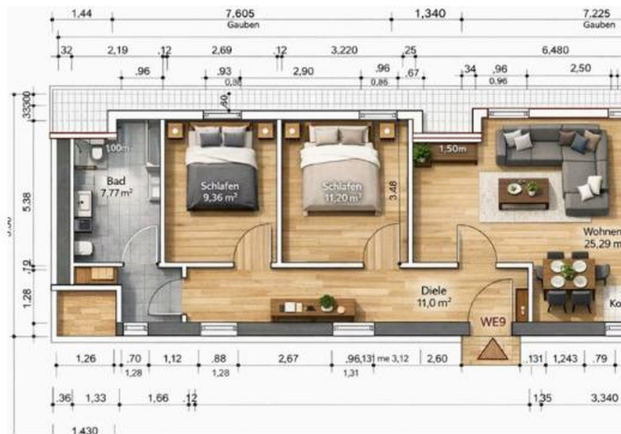


Exposé

Wohnung in Ahnatal-Weimar

Kernsanierte 3-Zimmer-Wohnung im 1.OG mit eigenem Eingang



Grund

Objekt-Nr. OM-455302

Wohnung

Vermietung: **800 € + NK**

Ansprechpartner:
Bellevue Wohnkonzepte GmbH

Hoststraße 13a
34292 Ahnatal-Weimar
Hessen
Deutschland

Baujahr	2026	Mietsicherheit	2.400 €
Etagen	1	Übernahme	ab Datum
Zimmer	3,00	Übernahmedatum	15.06.2026
Wohnfläche	67,00 m ²	Zustand	Neuwertig
Energieträger	Strom	Schlafzimmer	2
Nebenkosten	60 €	Badezimmer	1
Heizkosten	90 €	Etage	1. OG
Summe Nebenkosten	150 €	Heizung	Fußbodenheizung

Exposé - Beschreibung

Objektbeschreibung

Diese attraktive 3-Zimmer-Wohnung im 1. OG eines gepflegten Mehrfamilienhauses wurde umfassend als KFW70 Standard kernsaniert. Auf ca. 67 m² erwartet Sie ein modernes, energieeffizientes Zuhause mit durchdachtem Grundriss und hochwertiger Ausstattung.

Die Wohnung überzeugt durch helle Räume, neue Böden, moderne Sanitäreanlagen und eine energiesparende Haustechnik. Dank Fußbodenheizung und Wärmepumpe genießen Sie ein angenehmes Wohnklima sowie niedrige Energiekosten.

Ausstattung

- Vollständige Kernsaniierung nach KFW70 Standard.
- Fußbodenheizung in allen Wohnräumen
- Effiziente Wärmepumpen-Heizung
- Großzügiger Wohn-/Essbereich
- 2 Schlafzimmer
- Modernes Bad
- 1. OG mit eigenem Eingang
- Haustiere erlaubt (Katzen / kleine Hunde)

Bei den Bildern handelt es sich um eine andere Wohnung im selben Haus. Die Ausstattung ist jedoch nahezu identisch.

Fußboden:

Fliesen, Vinyl / PVC

Weitere Ausstattung:

Vollbad

Sonstiges

Bitte stellen Sie sich kurz vor und übermitteln Sie uns folgende Angaben:

- Name
- Anschrift
- E-Mail-Adresse
- Telefonnummer
- Anzahl der einziehenden Personen
- Berufsstand oder Leistungen über das Amt

Lage

Die Wohnung befindet sich in einer ruhigen Wohnstraße im beliebten Ahnatal-Weimar, einem ruhigen Ortsteil mit idealer Kombination aus Natur, guter Infrastruktur und durch den Bahnhof Ahnatal-Weimar schnelle Anbindung an Kassel. Mehrere Buslinien verbinden den Ort zuverlässig mit umliegenden Gemeinden. Einkaufsmöglichkeiten, Bäckereien, Restaurants und Apotheken befinden sich in unmittelbarer Nähe.

Infrastruktur:

Apotheke, Lebensmittel-Discount, Allgemeinmediziner, Kindergarten, Grundschule, Öffentliche Verkehrsmittel

Exposé - Galerie



Exposé - Galerie



Exposé - Galerie



Exposé - Grundrisse

