

Exposé

Maisonette in Apolda

**Charmantes Stadthaus in der Innenstadt von Apolda –
viel Platz zum Leben und Wohlfühlen**



Objekt-Nr. **OM-455225**

Maisonette

Vermietung: **850 € + NK**

Ansprechpartner:
Stefan Vehlow

Käthe Kollwitz Str. 5
99510 Apolda
Thüringen
Deutschland

Baujahr	1900	Übernahme	sofort
Etagen	2	Zustand	nach Vereinbarung
Zimmer	4,00	Schlafzimmer	3
Wohnfläche	97,30 m ²	Badezimmer	1
Energieträger	Gas	Etage	2. OG
Summe Nebenkosten	150 €	Heizung	Zentralheizung
Mietsicherheit	2.550 €		

Exposé - Beschreibung

Objektbeschreibung

Die großzügige Wohnung erstreckt sich über das 2. und 3. Obergeschoss eines Stadthauses und bietet mit ihren mehreren Zimmern ideale Möglichkeiten für Familien, Paare mit Platzbedarf oder Menschen, die Wohnen und Home-Office perfekt verbinden möchten.

Im 2. Obergeschoss befinden sich das helle Wohnzimmer, die moderne Küche sowie das großzügige Badezimmer. Das Bad überzeugt mit zeitgemäßer Ausstattung und bietet sowohl eine Dusche als auch eine Badewanne – perfekt für den schnellen Start in den Tag oder entspannte Abende. Zusätzlich sorgt eine praktische Waschmaschinen-/Hauswirtschaftsecke für zusätzlichen Komfort.

Das 3. Obergeschoss bietet weitere vielseitig nutzbare Zimmer mit viel Platz für die ganze Familie. Neben dem Schlafzimmer mit Fernseher und begehbarem Kleiderschrank stehen weitere Räume als Kinderzimmer, Gästezimmer, Hobbyraum oder Home-Office zur Verfügung.

Eine Wohnung mit Charakter, viel Platz und sofortigem Wohlfühlfaktor – ideal für Menschen, die langfristig ankommen möchten.

Eine Wohnung mit Charakter, viel Platz und sofortigem Wohlfühlfaktor – ideal für Menschen, die langfristig ankommen möchten.

Ausstattung

Ein echtes Highlight ist die voll ausgestattete Küche: Kühlschrank, Geschirrspüler, Herd und Kochfeld sind bereits vorhanden und können sofort genutzt werden. Hier lässt sich gemeinsames Kochen und Familienleben genießen. Sie kann direkt übernommen werden, nach individueller Absprache zum Preis.

Fußboden:

Laminat, Fliesen

Weitere Ausstattung:

Einbauküche

Lage

Ein großer Vorteil dieses Stadthauses ist die unmittelbare Lage direkt in der Stadt Apolda. Durch die zentrale Lage an der Bahnhofstraße erreichen Sie alle Dinge des täglichen Bedarfs bequem zu Fuß innerhalb weniger Minuten.

Ärzte, Schulen, Einkaufsmöglichkeiten sowie zahlreiche weitere Geschäfte befinden sich praktisch direkt um die Ecke. Auch der Marktplatz von Apolda ist schnell erreichbar und lädt mit seinen Cafés und Geschäften zum Verweilen ein.

Die Anbindung an den öffentlichen Nahverkehr ist ebenfalls sehr gut – Bushaltestellen und weitere Verkehrsmöglichkeiten befinden sich in kurzer Entfernung und sorgen für eine unkomplizierte Mobilität im Alltag.

Infrastruktur:

Apotheke, Lebensmittel-Discount, Allgemeinmediziner, Kindergarten, Grundschule, Hauptschule, Realschule, Gymnasium, Gesamtschule, Öffentliche Verkehrsmittel

Exposé - Energieausweis

Energieausweistyp	Verbrauchsausweis
Erstellungsdatum	ab 1. Mai 2014
Endenergieverbrauch	152,46 kWh/(m ² a)
Energieeffizienzklasse	E

Exposé - Galerie



OG2 - Eingang

Exposé - Galerie



OG2 - Wohnen



OG2 - Wohnen

Exposé - Galerie



OG2 - Küche



OG2 - Bad

Exposé - Galerie



OG2 - Bad

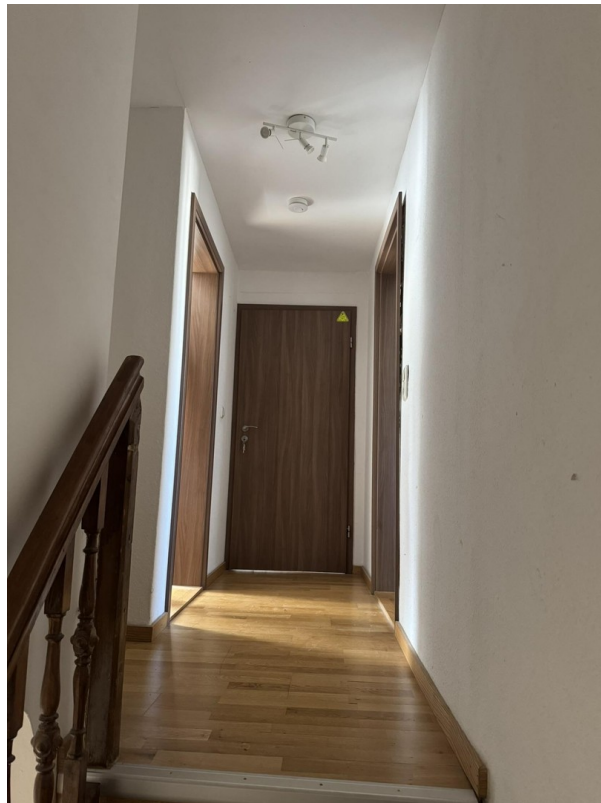


OG2 - WC

Exposé - Galerie



OG2 - WC



OG3 - Aufgang

Exposé - Galerie



OG3 - Hobby / Gäste



OG3 - Hobby / Gäste

Exposé - Galerie



OG3 - Schlafen 1



OG3 - Schlafen 1

Exposé - Galerie



OG3 - Ankleide



OG3 - Ankleide

Exposé - Galerie

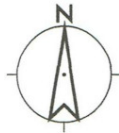


OG3 - Schlafen 2

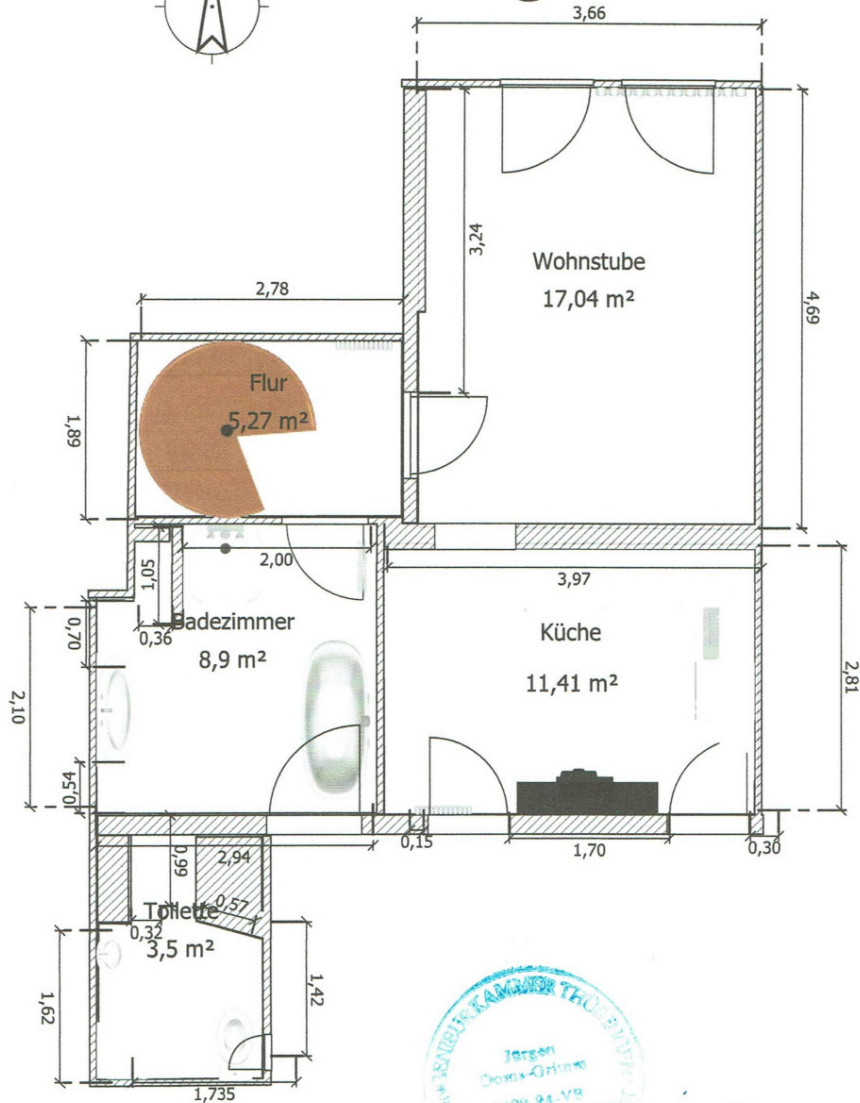


OG3 - Schlafen 2

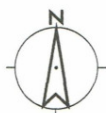
Exposé - Grundrisse



2. Obergeschoss



Exposé - Grundrisse



3. Obergeschoss

