

# Exposé

## Doppelhaushälfte in Linnich

### Doppelhaushälfte in ruhiger und beliebter Lage in Linnich



Objekt-Nr. **OM-455215**

### Doppelhaushälfte

Verkauf: **289.000 €**

Ansprechpartner:  
Verena Newger

52441 Linnich  
Nordrhein-Westfalen  
Deutschland

Grundstücksfläche	721,00 m <sup>2</sup>	Schlafzimmer	2
Zimmer	5,00	Badezimmer	2
Wohnfläche	110,00 m <sup>2</sup>	Garagen	1
Übernahme	sofort	Stellplätze	2
Zustand	renovierungsbedürftig		

# Exposé - Galerie



# Exposé - Galerie



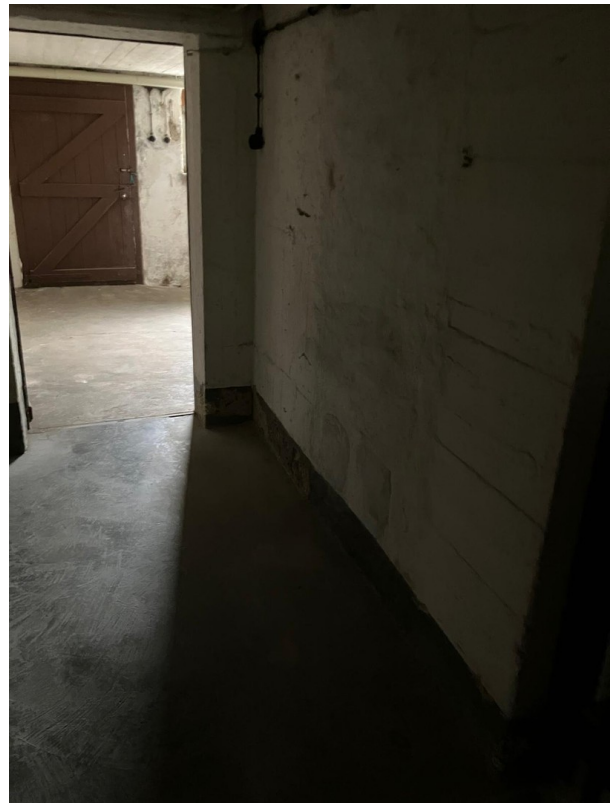
# Exposé - Galerie



# Exposé - Galerie



# Exposé - Galerie



# Exposé - Galerie



# Exposé - Galerie

